

Ведомость ссылочных и прилагаемых документов

Обозначение	Наименование	Примечание
Серия 1.038.1-1, в.1	Перемычки сборные ж/б	
Серия 1.141-1, в.60	Плиты пустотные сборные ж/б	
Серия 2.144-1	Узлы полов жилых зданий	
ГОСТ Р 52133-2003	Камины для жилых и общественных зданий	

Общая часть

Рабочий проект 2-х этажного коттеджа разработан в соответствии с заданием на проектирование, выданным Заказчиком

Общие характеристики

Расчётная характеристика наружного воздуха..... - 26°C
 Вес снегового покрова..... - 100 кг/м²
 Класс здания..... - III
 Степень огнестойкости - IV
 Нормативное значение ветрового давления - 23 кгс/м²

Противопожарные мероприятия

Все деревянные элементы подвергаются обработке антисептиками и антипиренами по ГОСТ 3.04.01-87

Основные технико-экономические показатели

1. Площадь застройки - 150.58 м²
 2. Общая внутренняя площадь - 183.23 м²
 в том числе 1 этаж..... - 96.74 м²
 2 этаж - 86.49 м²
 3. Жилая площадь - 119.12 м²

Проект разработан в соответствии с действующими нормами и правилами, с соблюдением мероприятий, обеспечивающих взрыво- и пожаробезопасность при эксплуатации зданий.

Главный архитектор проекта

Конструктивные решения

Фундаменты - мелкозаглубленные монолитные по типу "плита" ребрами вверх
 Наружные стены из газобетонных блоков по ГОСТ 21520-89А D500 на цементно-песчаном растворе М50
 Наружные стены отделяются минеральной декоративной штукатуркой по армирующей сетке
 Участки стен с вентканалами выполняются из полнотелого керамического огнеупорного кирпича на глиняном растворе
 Перегородки - толщиной 65,120 мм - из обыкновенного керамического кирпича пластического прессования по ГОСТ 530-71* марки М100 на цементно-песчаном растворе М50.
 Стены здания с вентканалами армировать сетками $\phi 4$ Вр-I-50/ $\phi 4$ Вр-I -50 через 3 ряда кладки
 Пространственная жесткость здания обеспечивается системой продольных и поперечных стен и дисками перекрытий из сборного железобетона
 Перекрытия - сборные железобетонные плиты по серии 1.141-1, в.60
 Перемычки - сборные железобетонные, по серии 1.038.1-1, вып.1.
 Кровля - металлочерепица
 Стропильная система из пиломатериалов хвойных пород II категории с влажностью не более 25%.
 Внутренняя лестница - монолитная железобетонная
 Оконные блоки - индивидуальные с заполнением стеклопакетами
 Внутренние двери - индивидуальные

Ведомость основных комплектов рабочих чертежей

Обозначение	Наименование	Примечание
АС	Архитектурно-строительные решения	

						- АС		
Изм.	Кол. уч.	Лист	Идент.	Подп.	Дата			
						Стадия	Лист	Листов
						РП	1	
Разработал						Общие данные (начало)		
Проверил								
ГИП								

Создано

Взам. инв. №

Подп. и дата

Инв. № подл.

Ведомость рабочих чертежей основного комплекта марки "АС"

Лист	Наименование	Примечание
АС-1	Общие данные (начало)	
АС-2	Общие данные (окончание)	
АС-3	План 1-го этажа	
АС-4	План 2-го этажа	
АС-5	Разрез 1-1	
АС-6	Разрез 2-2	
АС-7	Фасад в осях "В-А"	
АС-8	Фасад в осях "1-5"	
АС-9	Фасад в осях "А-В"	
АС-10	Фасад в осях "5-1"	
АС-11	План полов / заполнения проемов 1-го этажа	
АС-12	План полов / заполнения проемов 2-го этажа	
АС-13	Оконные блоки	
АС-14	Индивидуальные дверные блоки	
АС-15	Камин	
АС-16	План фундаментной плиты	
АС-17	План котлована	
АС-18	Сечения 1-1, 2-2. Узлы "А, Б, В, Г".	
АС-19	Схема нижнего армирования фундаментной плиты	
АС-20	Схема верхнего армирования фундаментной плиты	
АС-21	Схема раскладки каркасов балок	
АС-22	Каркасы Кр-1, Кр-2, Кр-3, Кр-4, Кр-5, Кр-6, Кр-7	
АС-23	Фундаментная плита. Спецификация.	
АС-24	План перекрытия на отм. 3.000	
АС-25	План перекрытия на отм. 6.000	
АС-26	Монолитные участки УМ 1, УМ 2, УМ 3	
АС-27	Монолитный участок УМ 4	
АС-28	Металлическая балка Б1	
АС-29	Спецификация.	
АС-30	Лестница внутриквартирная. Опалубочные планы	
АС-31	Марши ЛМ1 и ЛМ2. Армирование	

Лист	Наименование	Примечание
АС-32	Марш ЛМ3. Армирование	
АС-33	Схема расположения перемычек 1-го и 2-го этажа	
АС-34	Ведомость перемычек	
АС-35	Плита ПМ1	
АС-36		
АС-37	Развертка стен с вентканалами по оси "Б" в осях "4-5"	
АС-38	Развертка стен с вентканалами по оси "3" возле оси "А"	
АС-39	Крыльцо К1	
АС-40	Крыльцо К2	
АС-41	План чердака	
АС-42	План кровли	
АС-43	План стропил	
АС-44	Спецификация пиломатериалов	
АС-45	Сечение А-А	
АС-46	Сечение Б-Б	
АС-47	Сечения В-В и Г-Г	
АС-48	Детали "1, 2"	
АС-49	Детали "3, 4, 5"	

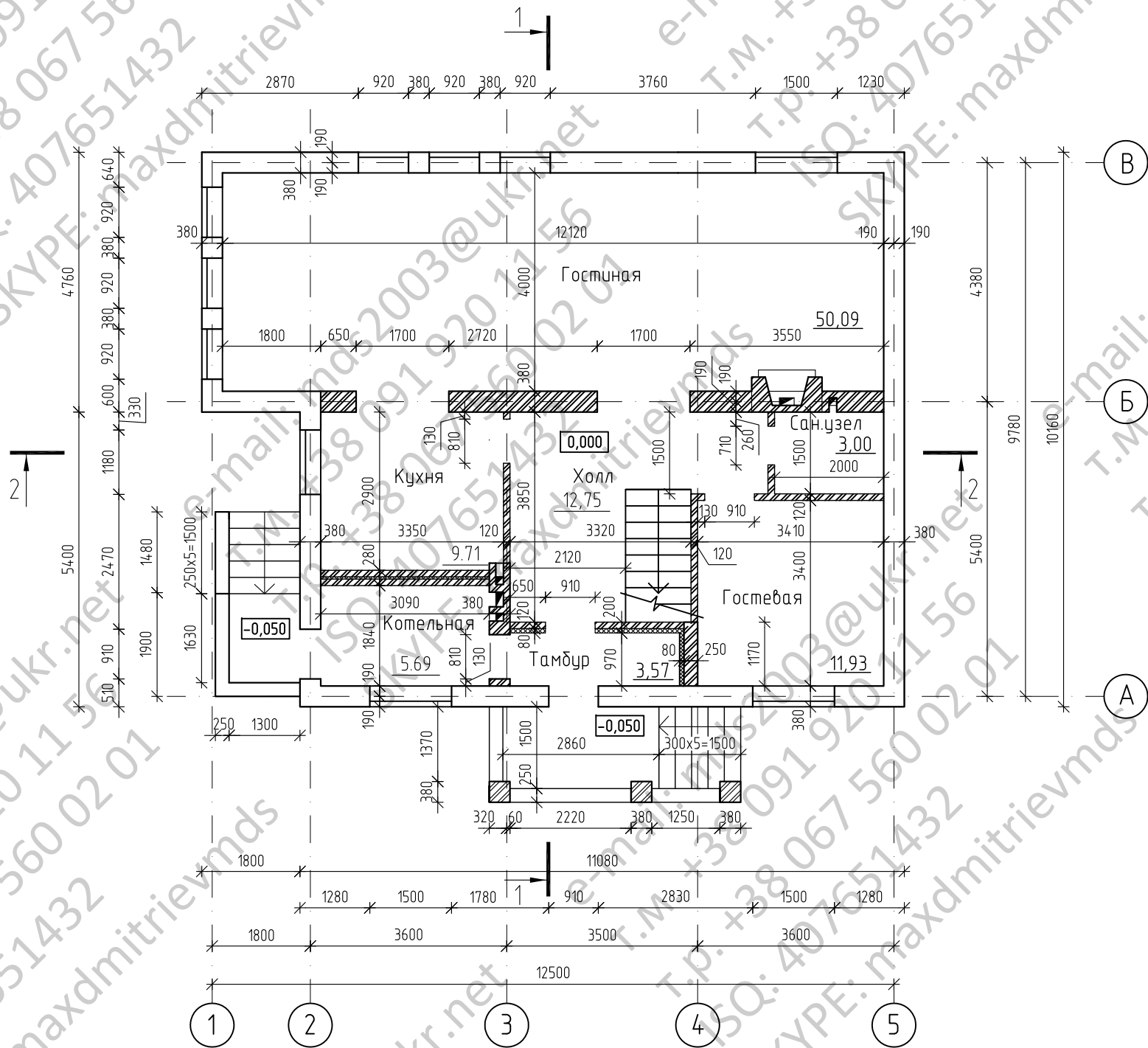
Согласовано

Инв. № подл.	Подп. и дата	Взам. инв. №

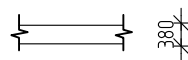
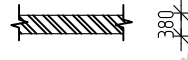
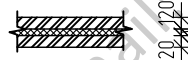
							Стадия	Лист	Листов
Изм.	Кол.уч.	Лист	Ндок.	Подп.	Дата		РП	2	
Разработал	Григорьев						Общие данные (окончание)		
Проверил									
ГИП									

- АС

ПЛАН 1-го ЭТАЖА



Условные обозначения

- 
 Газобетонный блок D500 по ГОСТ 21520-86А
 облицовка с фасада полимерной штукатуркой по сетке
- 
 Кирпич керамический КРПб-1/75/1650/15
- 
 Слоистая перегородка
 1. Кирпич керамический КРПб-1/75/1650/15
 2. Утеплитель – мин.плита толщиной 40 мм
 3. Кирпич керамический КРПб-1/75/1650/15

						-АС		
Изм.	Кол.уч.	Лист	Ндк.	Подп.	Дата			
						Стадия	Лист	Листов
						РП	3	
Разработал	Григорьев							
Проверил						План 1-го этажа		
ГИП								

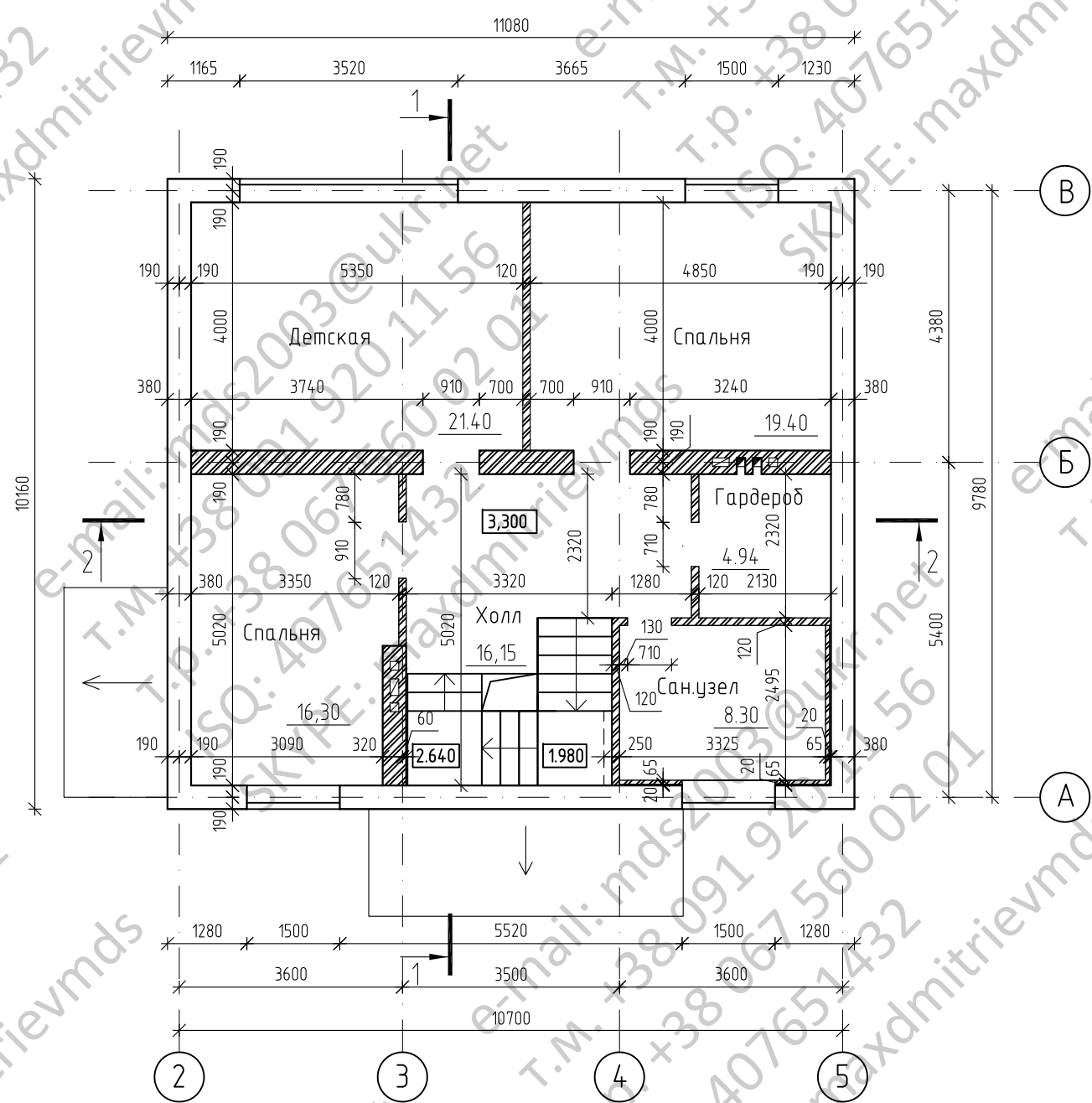
Согласовано

Инв. № подл.

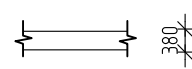
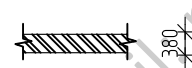
Подп. и дата

Взам. инв. №

ПЛАН 2-го ЭТАЖА



Условные обозначения

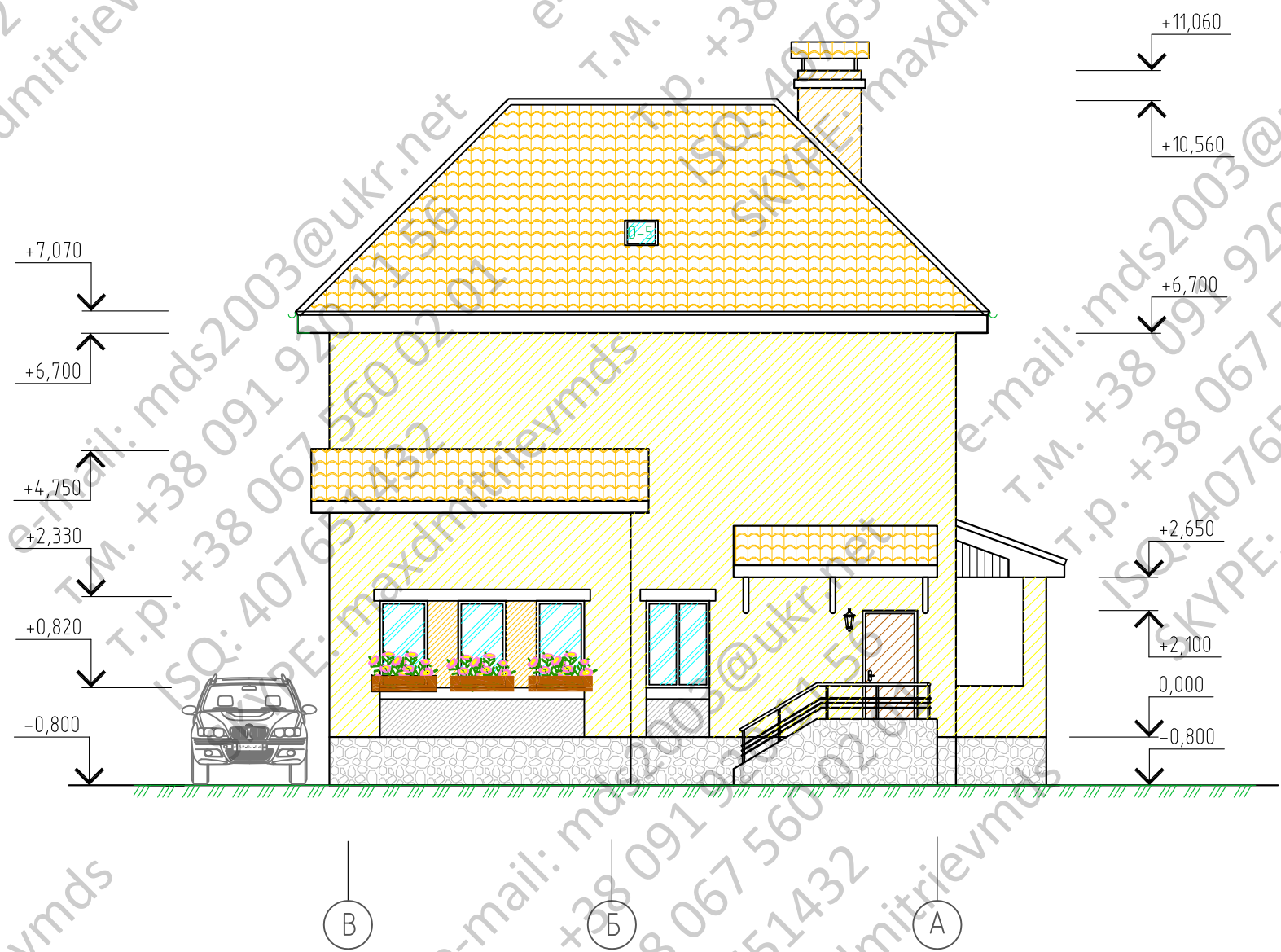
-  Газобетонный блок D500 по ГОСТ 21520-86А облицовка с фасада полимерной штукатуркой по сетке
-  Кирпич керамический КРП6-1/75/1650/15

Согласовано

Инв. N подл.	Подп. и дата	Взам. инв. N

						-АС		
Изм.	Кол.уч.	Лист	Ндок.	Подп.	Дата			
						Стадия	Лист	Листов
						РП	4	
Разработал	Григорьев					План 2-го этажа		
Проверил								
ГИП								

ФАСАД в осях "В-А"

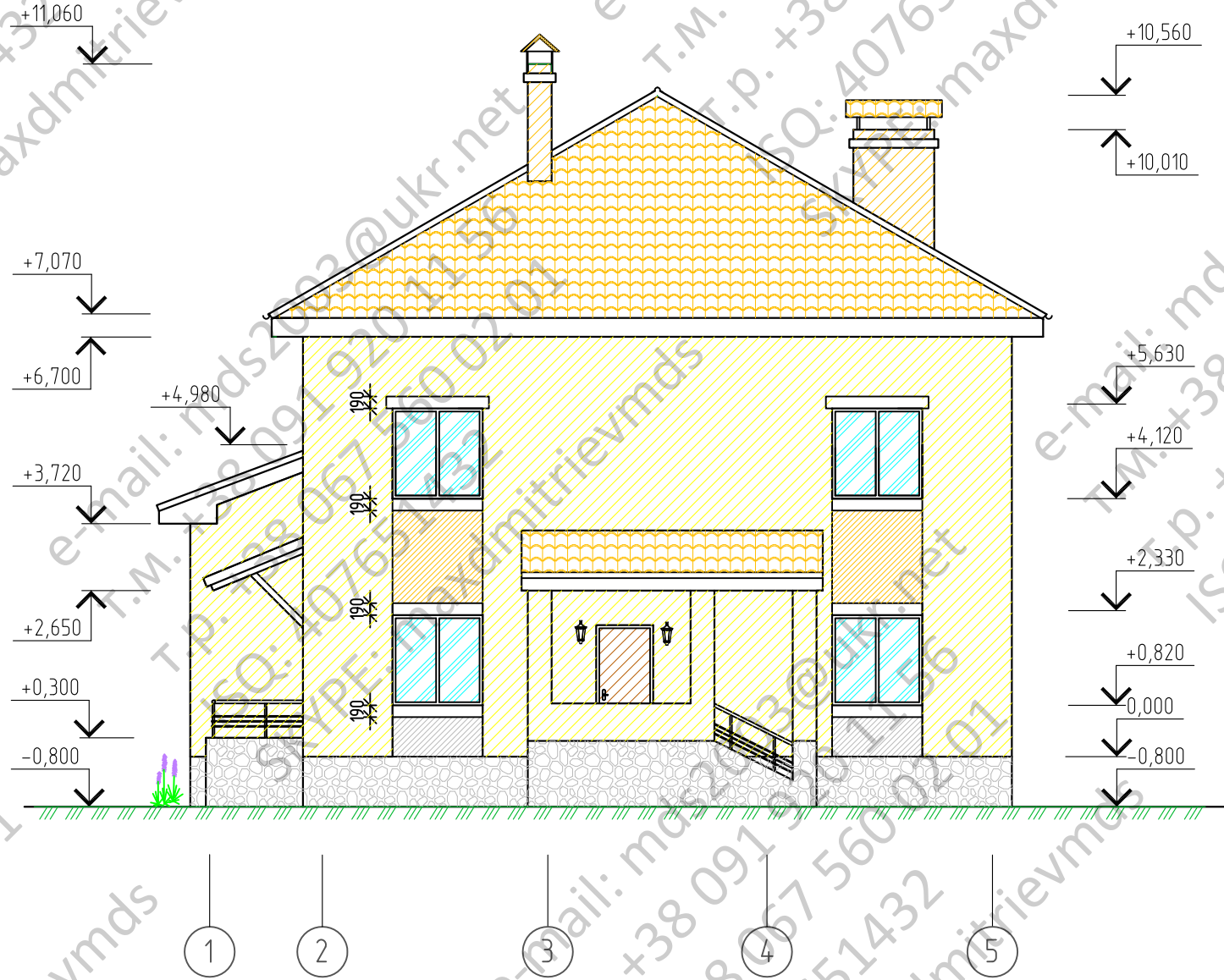


Согласовано

Инв. № подл. Подп. и дата. Взам. инв. №

						-АС		
Изм.	Кол.уч.	Лист	Ндок.	Подп.	Дата			
						Стадия	Лист	Листов
						РП	7	
Разработал	Григорьев					Фасад в осях "В-А"		
Проверил								
ГИП								

ФАСАД в осях "1-5"

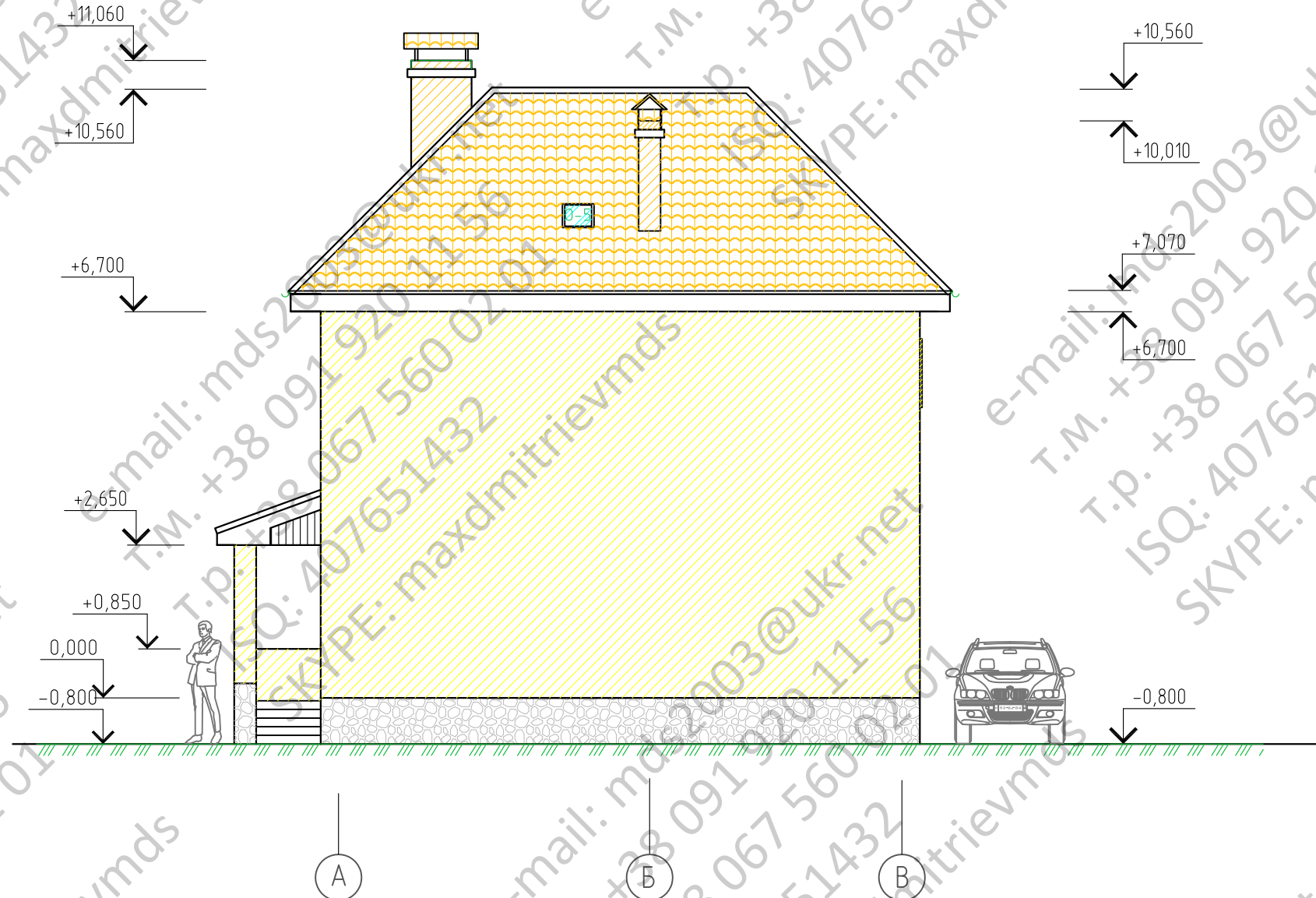


Согласовано

Инв. № подл.	Подп. и дата	Взам. инв. №

						- АС		
Изм.	Кол. уч.	Лист	Ндок.	Подп.	Дата			
						Стадия	Лист	Листов
						РП	8	
Разработал		Григорьев				Фасад в осях "1-5"		
Проверил								
ГИП								

ФАСАД в осях "А-В"



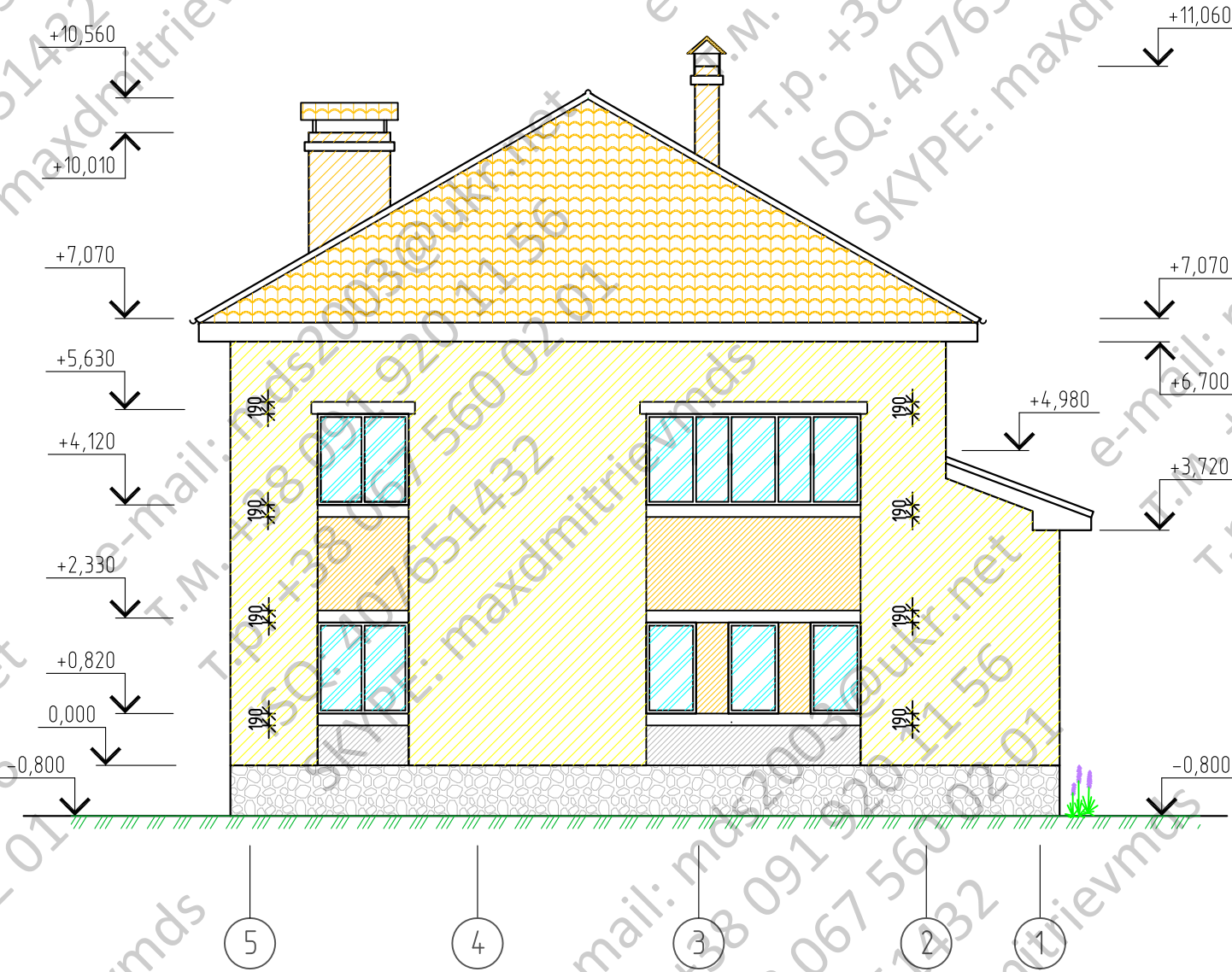
						- АС
Изм.	Кол. уч.	Лист	Ндок.	Подп.	Дата	
						Стадия
						Лист
						Листов
						РП
						9
Разработал		Григорьев				
Проверил						
ГИП						
Фасад в осях "А-В"						

Согласовано

Инв. № подл. Подп. и дата. Взам. инв. №

e-mail: mds2003@ukr.net
 T.M. +38 091 920 11 56
 T.P. +38 067 560 02 01
 ISQ: 407651432
 SKYPE: maxdmirievmds

ФАСАД в осях "5-1"



Согласовано

Инв. № подл.	Подп. и дата	Взам. инв. №

						- АС		
Изм.	Кол. уч.	Лист	Ндок.	Подп.	Дата			
						Стадия	Лист	Листов
						РП	10	
Разработал		Григорьев				Фасад в осях "5-1"		
Проверил								
ГИП								