

## Ведомость ссылочных и прилагаемых документов

Обозначение	Наименование	Примечание
Серия 1.038.1-1, в.1	Перекрытия сборные ж/б	
Серия 2.144-1	Узлы полов жилых зданий	
ГОСТ Р 52133-2003	Камины для жилых и общественных зданий	

### Общая часть

Рабочий проект 2-х этажного коттеджа разработан в соответствии с заданием на проектирование, выданным Заказчиком

### Общие характеристики

Расчётная характеристика наружного воздуха..... -28 °С  
 Вес снегового покрова..... - 180кг/м<sup>2</sup>  
 Класс здания..... - III  
 Степень огнестойкости ..... - IV  
 Нормативное значение ветрового давления ..... - 23 кгс/м<sup>2</sup>

### Противопожарные мероприятия

Все деревянные элементы подвергаются обработке антисептиками и антипиренами по ГОСТ 3.04.01-87

### Основные технико-экономические показатели

1. Площадь застройки ..... - 140,77 м<sup>2</sup>  
 2. Общая внутренняя площадь ..... - 179,98 м<sup>2</sup>  
 в том числе 1 этаж..... - 86,63 м<sup>2</sup>  
 2 этаж ..... - 93,35 м<sup>2</sup>  
 3. Жилая площадь ..... - 74,56 м<sup>2</sup>

Проект разработан в соответствии с действующими нормами и правилами, с соблюдением мероприятий, обеспечивающих взрыво- и пожаробезопасность при эксплуатации зданий.

Главный архитектор проекта

## Конструктивные решения

Фундаменты – свайные, буронабивные свай.  
 Ростверк – монолитный железобетонный, бетон В15 F75.  
 Наружные стены из газобетонных блоков по ГОСТ 21520-89А D500 на цементно-песчаном растворе М50.  
 Наружные стены отделываются минеральной декоративной штукатуркой по армирующей сетке.  
 Участки стен с вентканалами выполняются из полнотелого керамического огнеупорного кирпича на глиняном растворе.  
 Перегородки – толщиной 65,120 мм – из обыкновенного керамического кирпича пластического прессования по ГОСТ 530-71\* марки М100 на цементно-песчаном растворе М50.  
 Стены здания с вентканалами армировать сетками  $\phi 4$  Вр-I-50/ $\phi 4$  Вр-I-50 через 3 ряда кладки.  
 Пространственная жесткость здания обеспечивается системой продольных и поперечных стен.  
 Перекрытия – по деревянным балкам.  
 Перекрытия – сборные железобетонные, по серии 1.038.1-1, вып.1.  
 Кровля – металлочерепица  
 Стропильная система из пиломатериалов хвойных пород II категории с влажностью не более 25%.  
 Внутренняя лестница – винтовая деревянная.  
 Оконные блоки – индивидуальные с заполнением стеклопакетами  
 Внутренние двери – индивидуальные

## Ведомость основных комплектов рабочих чертежей

Обозначение	Наименование	Примечание
АС	Архитектурно-строительные решения	

Изм.	Кол. уч.	Лист	Ндок.	Подп.	Дата	Стадия	Лист	Листов
						РП	1	
Разработал	Бахтина					Общие данные (начало)		
Проверил								
ГИП								

Создано

Взам. инв. №

Подп. и дата

Инв. № подл.

Ведомость рабочих чертежей основного комплекта марки "АС"

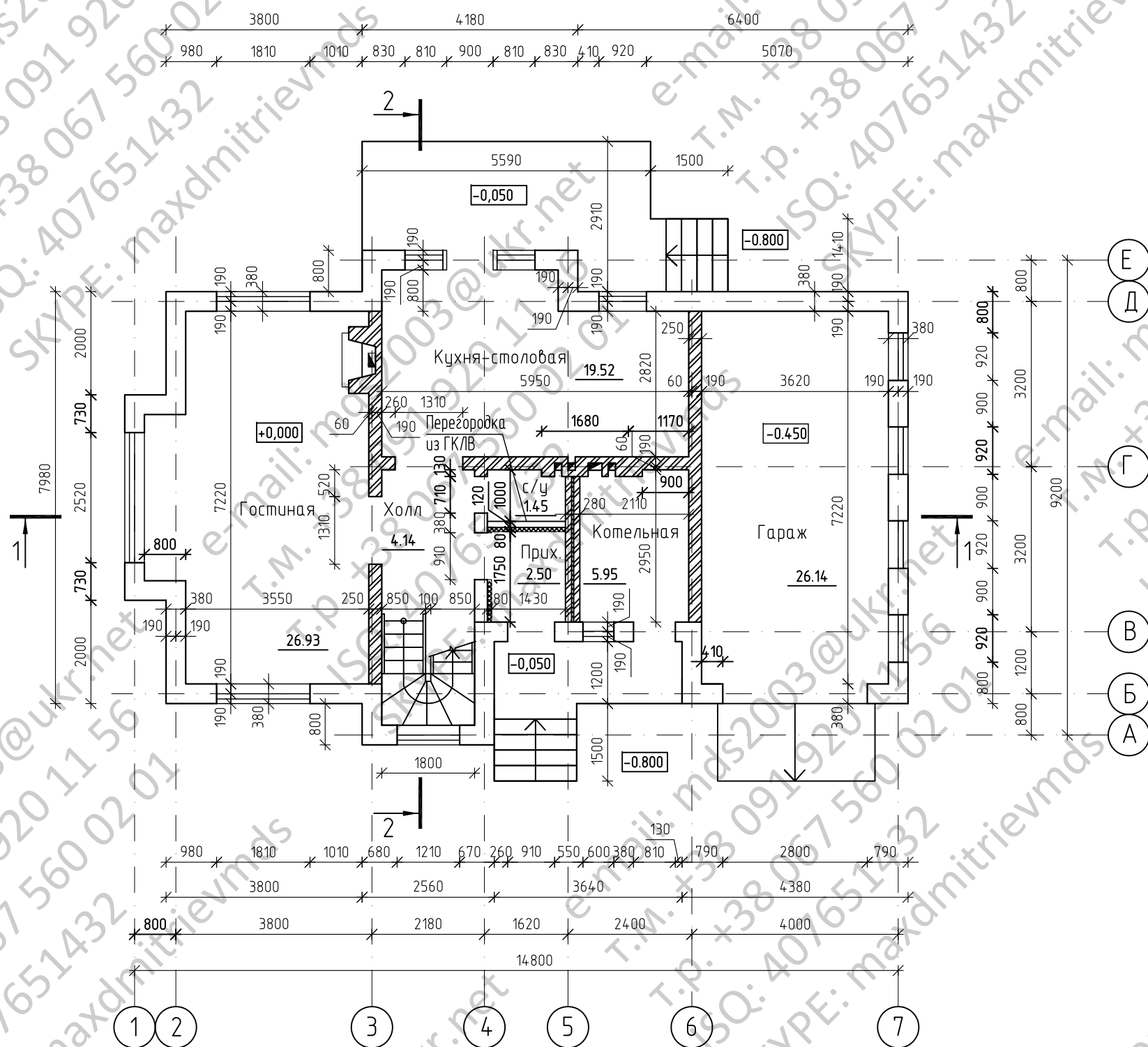
Лист	Наименование	Примечание
АС-1	Общие данные (начало)	
АС-2	Общие данные (окончание)	
АС-3	План 1-го этажа	
АС-4	План мансардного этажа	
АС-5	Разрез 1-1	
АС-6	Разрез 2-2	
АС-7	Фасады в осях "1-6", "Е-А"	
АС-8	Фасады в осях "6-1", "А-Е"	
АС-9	План полов / заполнения проемов 1-го этажа	
АС-10	План полов / заполнения проемов мансардного этажа	
АС-11	Оконные блоки	
АС-12	Оконные блоки (окончание)	
АС-13	Индивидуальные дверные блоки	
АС-14	Камин	
АС-15	План свайного поля	
АС-16	План ростверка	
АС-17	План котлована	
АС-18	Сечения по фундаментам	
АС-19	Свая буронабивная БС-1	
АС-20	Схема раскладки балок перекрытия над техподпольем	
АС-21	Схема раскладки балок перекрытия 1 этажом.	
АС-22	Схема расположения перемычек 1-го и 2-го этажа	
АС-23	Ведомость перемычек 1-го и 2-го этажа	
АС-24	Спецификация перемычек 1-го и 2-го этажа	
АС-25	Развертка стен с вентканалами по оси "З" в осях "Г-Д"	
АС-26	Развертка стены с вентканалами по оси "Г" в осях "5-6"	
АС-27	Крыльцо по оси "Е" в осях "3-6"	
АС-28	Крыльцо по оси "В" в осях "4-6"	
АС-29	Внутренняя лестница. Разрез 1-1, 2-2. Узлы 1, 2, 3.	
АС-30	Внутренняя лестница. Разрез 3-3. Узлы 4, 5. Детали.	
АС-31	Внутренняя лестница. Спецификация.	

Лист	Наименование	Примечание
АС-32	План кровли	
АС-33	План стропил	
АС-34	Спецификация пиломатериалов	
АС-35	Сечение А-А	
АС-36	Сечение Б-Б	
АС-37	Детали 1, 2, 3.	
АС-38	Детали 4, А, Б, В.	

- АС								
						Стадия	Лист	Листов
						РП	2	
Разработал	Григорьев						Общие данные (окончание)	
Проверил								
ГИП								

Согласовано  
Инв. N подл.  
Подп. и дата  
Взам. инв. N

# ПЛАН 1-го ЭТАЖА

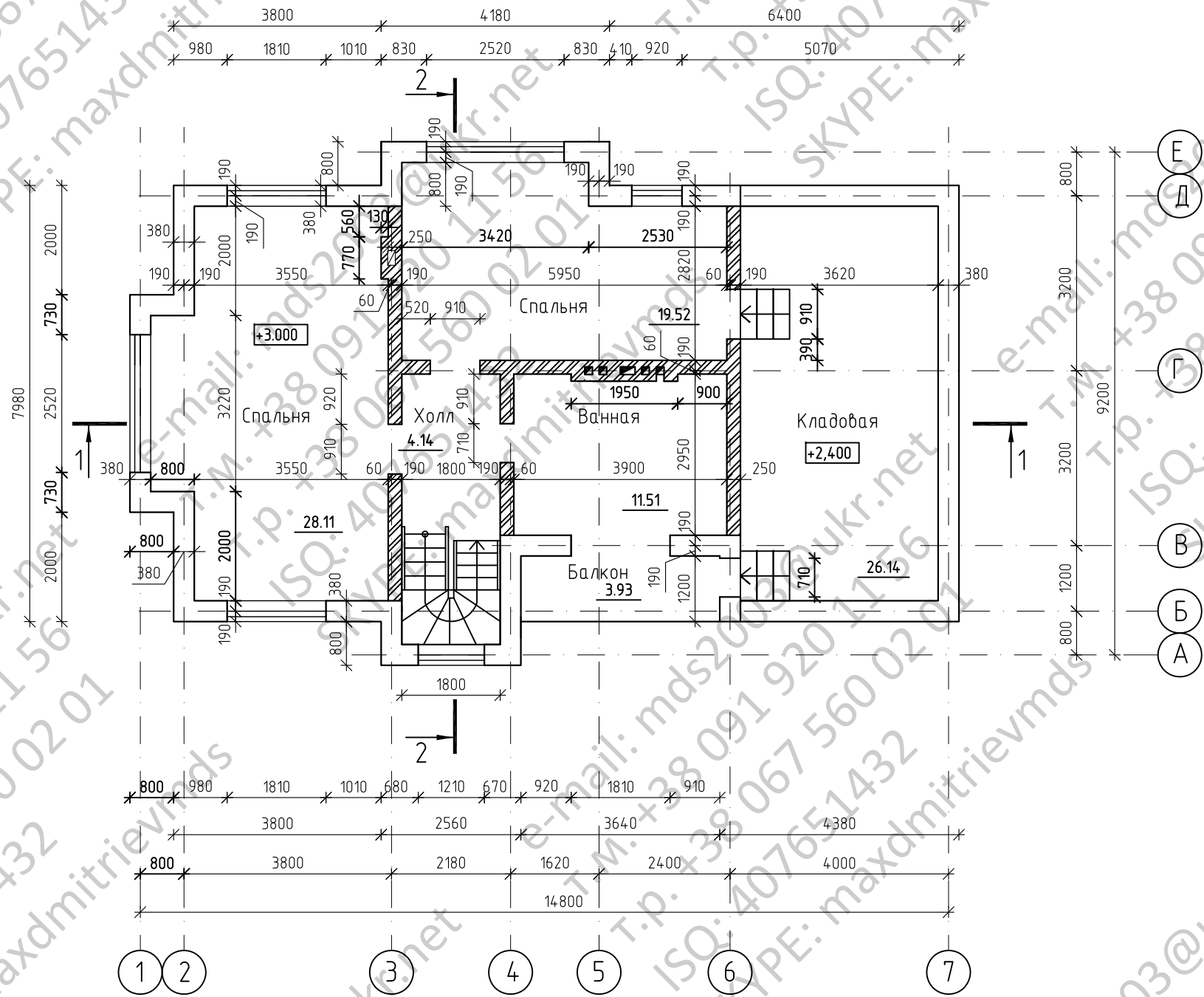


Согласовано

Инв. № подл.	Подп. и дата	Взам. инв. №

Изм.	Кол. уч.	Лист	Ндок.	Подп.	Дата	-АС		
						Стадия	Лист	Листов
						РП	3	
Разработал	Григорьев					План 1-го этажа		
Проверил								
ГИП								

# ПЛАН 2-го ЭТАЖА



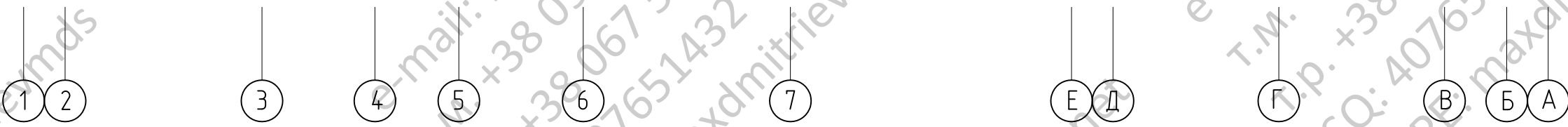
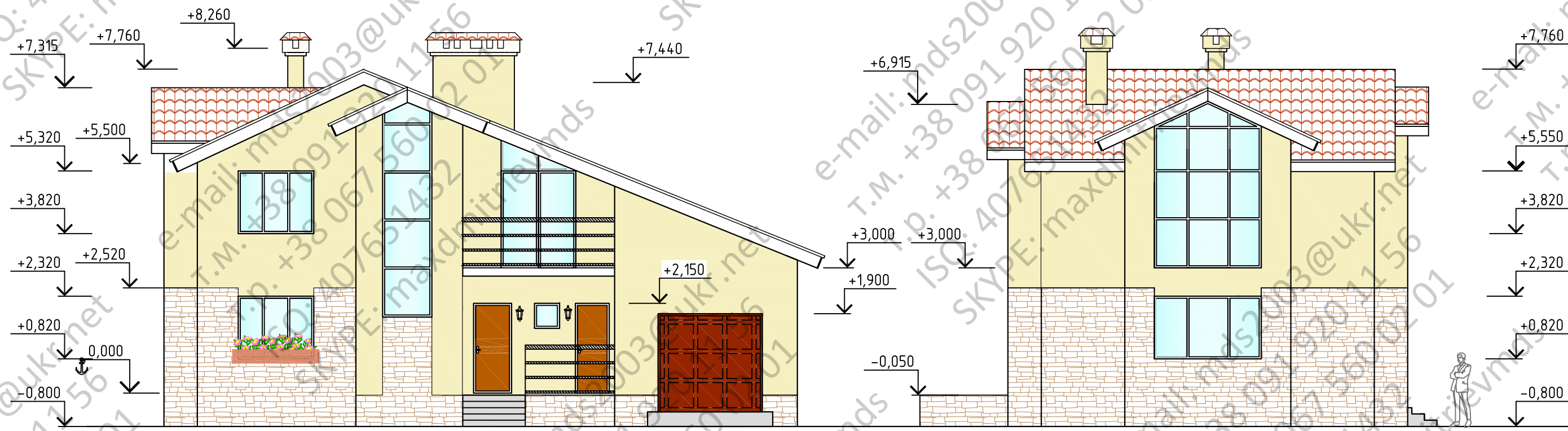
Согласовано

Инв. № подл.	Подп. и дата	Взам. инв. №

						-АС		
Изм.	Кол. уч.	Лист	Ндок.	Подп.	Дата			
						Стадия	Лист	Листов
						РП	4	
Разработал	Григорьев					План 2-го этажа		
Проверил								
ГИП								

ФАСАД в осях "1-6"

ФАСАД в осях "Е-А"



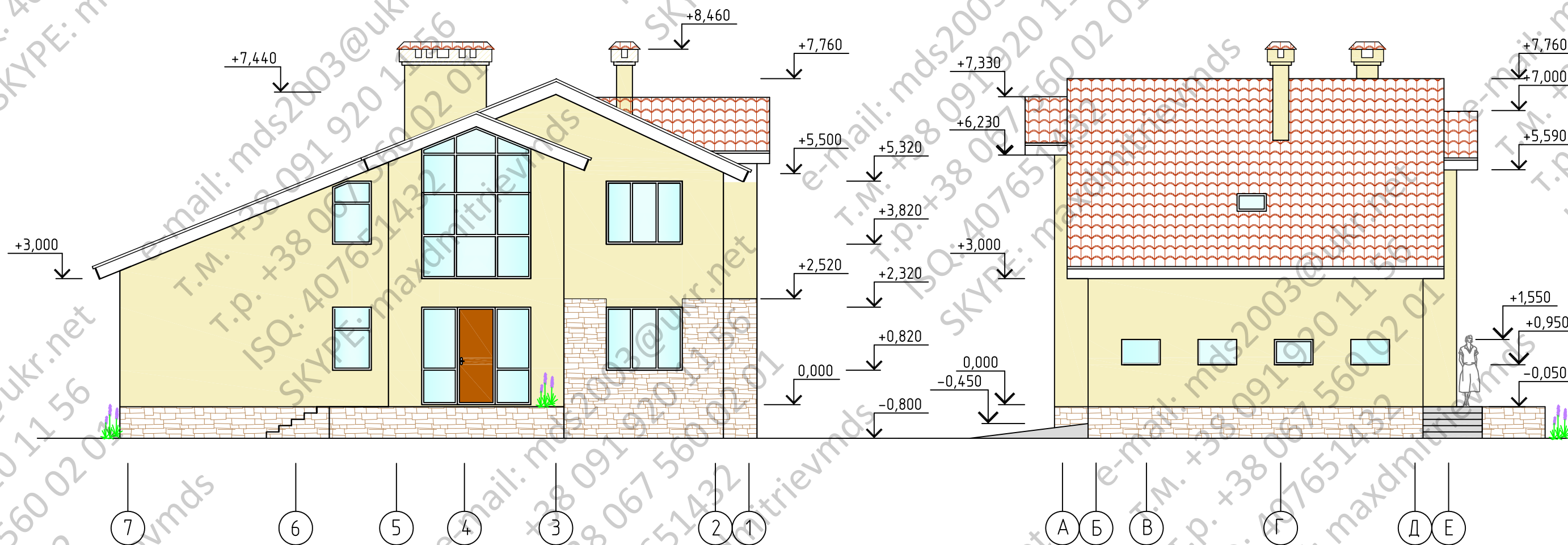
Согласовано

Инв. № подл.	Подп. и дата	Взам. инв. №

						-АС		
Изм.	Кол. уч.	Лист	Ндок.	Подп.	Дата			
						Стадия	Лист	Листов
						РП	7	
Разработал	Григорьев					Фасады в осях "1-6", "Е-А"		
Проверил								
ГИП								

ФАСАД в осях "6-1"

ФАСАД в осях "А-Е"



Согласовано

Инв. № подл. Подп. и дата. Взам. инв. №

						-АС		
Изм.	Кол.уч.	Лист	Ндок.	Подп.	Дата			
						Стадия	Лист	Листов
						РП	8	
Разработал	Григорьев					Фасады в осях "6-1", "А-Е"		
Проверил								
ГИП								