

Ведомость ссылочных и прилагаемых документов

Обозначение	Наименование	Примечания
1.038.1-1 8.1	Перекрытия ж.б.	
ГОСТ 28984	Ж.б. плиты перекрытия	
1.193-1	Печи бытовые отопительные	
2.144-1	Узлы полов жилых зданий	

Ведомость основных комплектов рабочих чертежей

Лист	Наименование	Примечания
АС	Архитектурно-строительные решения	

Общая часть

Проект двухэтажного многоквартирного 3-комнатного жилого дома разработан в соответствии с заданием на проектирование, выданным Заказчиком.

Общие характеристики

Расчетная характеристика наружного воздуха.....	-26С
Вес снегового покрова.....	100кг/м ²
Класс здания.....	III
Степень огнестойкости.....	IV
Нормативное значение ветрового габления.....	23кгс/м ² 0,23 кПа

Противопожарные мероприятия

Все деревянные элементы подвергаются антисептированию с добавлением антипиренов по СНиП 3.04.01-87

Основные технико-экономические показатели

1. Площадь застройки.....	112,6 м ²
2. Общая внутренняя площадь.....	155,4 м ²
в том числе	
1этаж.....	81,8 м ²
2этаж.....	73,6 м ²
3. Жилая площадь.....	64,2 м ²

Проект разработан в соответствии с действующими нормами и правилами, с соблюдением мероприятий, обеспечивающих взрыво и пожаробезопасность при эксплуатации зданий.

Гл. архитектор проекта

Общие указания

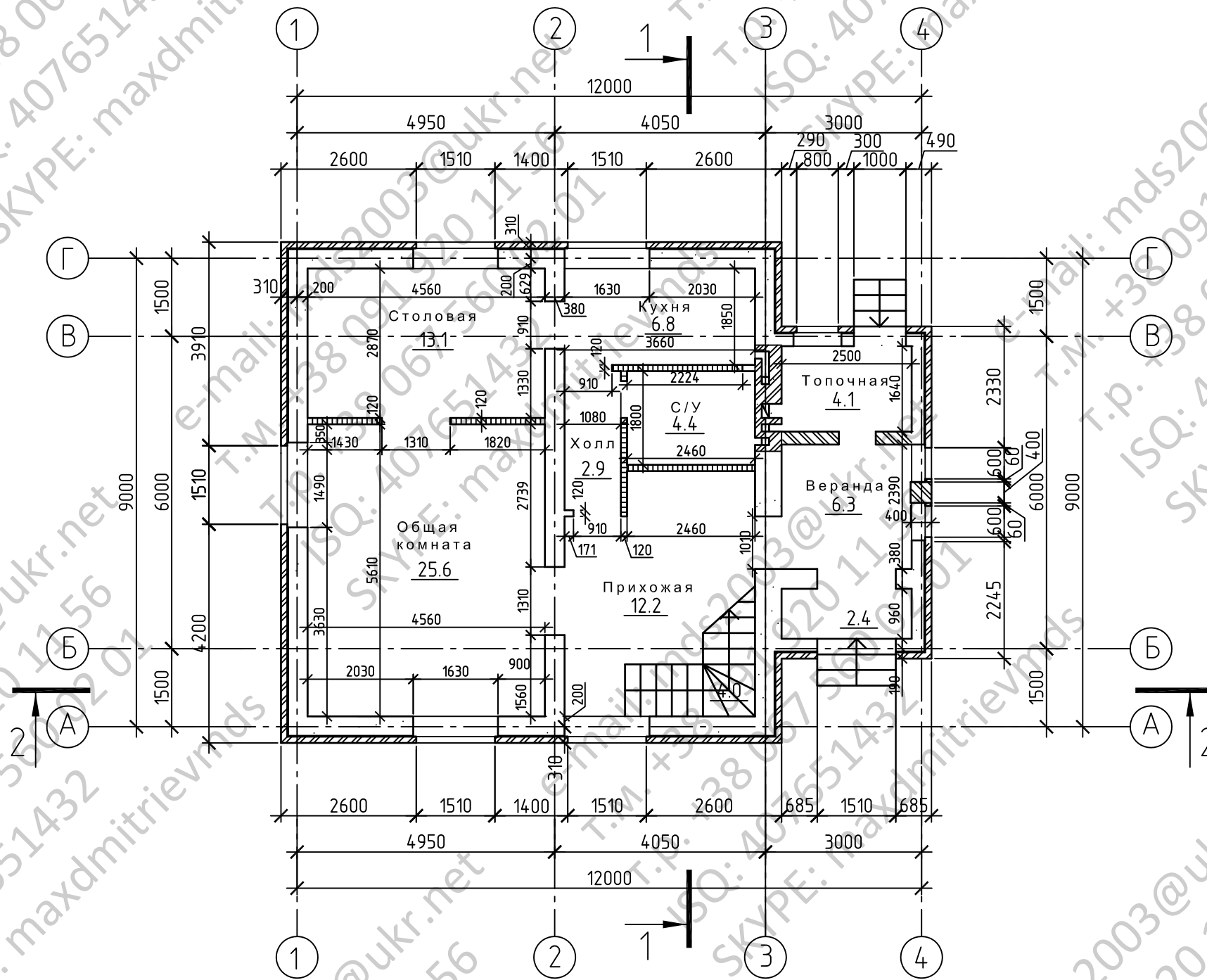
Фундаменты – ленточный железобетонный монолитного типа.
 Внутренние стены из газобетонных блоков по ГОСТ 21520-89А D500 на ц.п. растворе М50.
 Наружные стены облицовываются облицовочным кирпичем.
 Участки стен с вентканалами выполняются из полнотелого керамического огнеупорного кирпича на глиняном растворе.
 Перегородки 120мм – из гипсокартона.
 Стены здания с вентканалами армировать сетками 4Вр-I-50/4Вр-I-50 через 3 ряда кладки.
 Пространственная жесткость здания обеспечивается системой продольных и поперечных стен и дисками перекрытий из сборного железобетона.
 Перекрытия – сборные ж.бетонные плиты (второй вариант-перекрытия по деревянным балкам).
 Перекрытия – сборные ж.б. по серии 1.038.1-1 В1.
 Кровля – битумная черепица.
 Стропильная система кровли из пиломатериалов хвойных пород.
 Лестница – винтовая деревянная.
 Оконные блоки-индивидуальные с заполнением стеклопакетами.
 Внутренние двери – индивидуальные.

Ведомость площадей



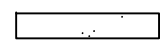
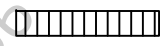
Наименование	Ед. изм.	Площадь
Наружные стены	м ²	157.34
Внутренние стены	м ²	52.08
Перегородки	м ²	66.3
Кровля	м ²	194.82
Цоколь	м ²	27.12
Вентканал	м ²	1.32

Изм.	Кол.уч.	Лист	№ док.	Подп.	Дата	АС		
						Стадия	Лист	Листов
						Р	1	
Г.И.П.						Общие данные (начало)		
Гл. спец.								
Проверил								
Разработ.								
Н. контр.								

ПЛАН 1-ГО ЭТАЖА

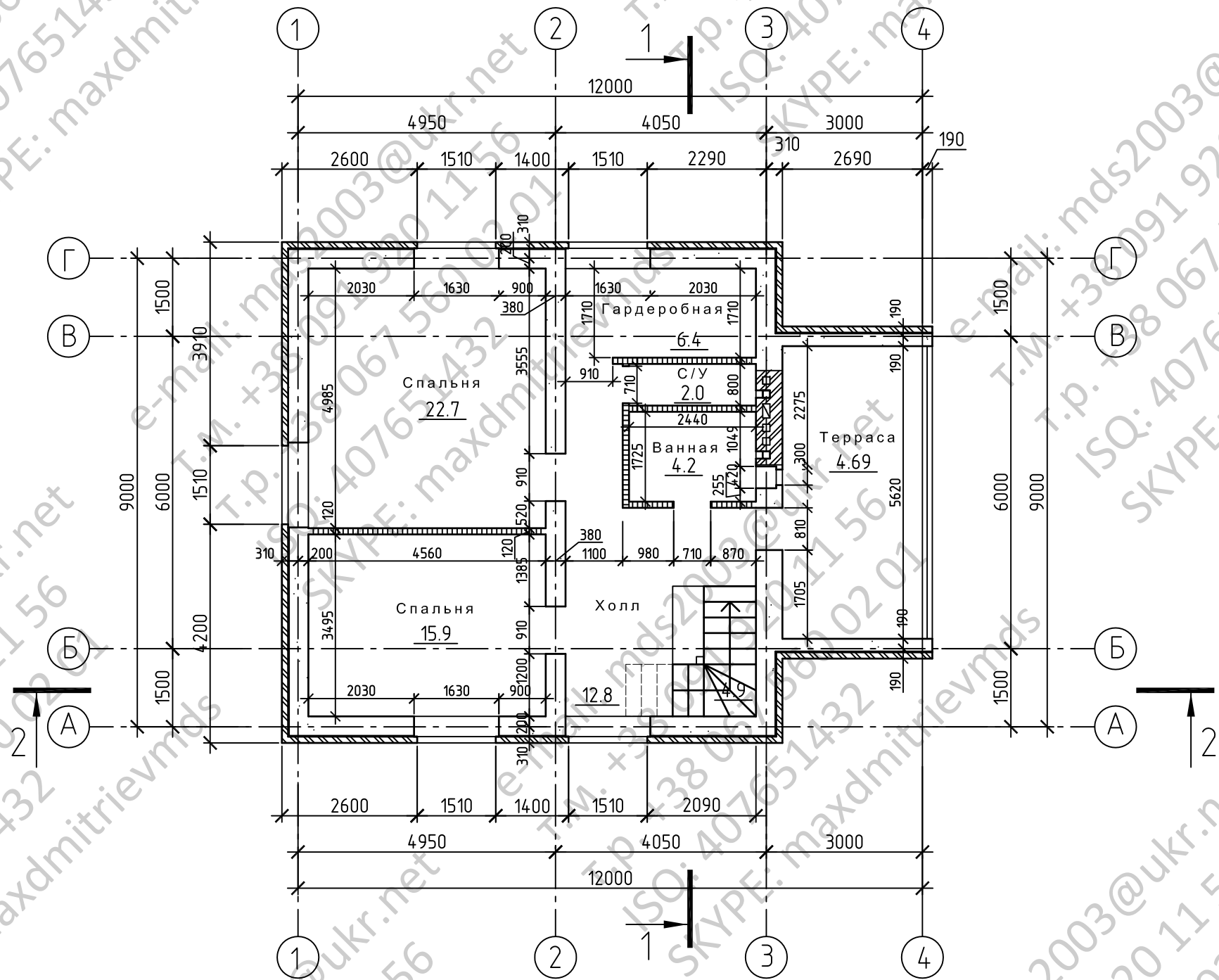


Условные обозначения:

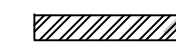

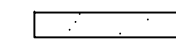
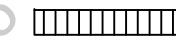
-  - облицовочный кирпич
-  - кирпич КРПв-1/75/1650/15
-  - газобетонный блок D500 ГОСТ 21520-86А
-  - гипсокартон

Изм.	Кол.уч.	Лист	№ док.	Подп.	Дата	АС		
						Стадия	Лист	Листов
ГИП						Р	3	
Гл. спец.						План 1-го этажа		
Проверил								
Разработ.								
Н. контр.								

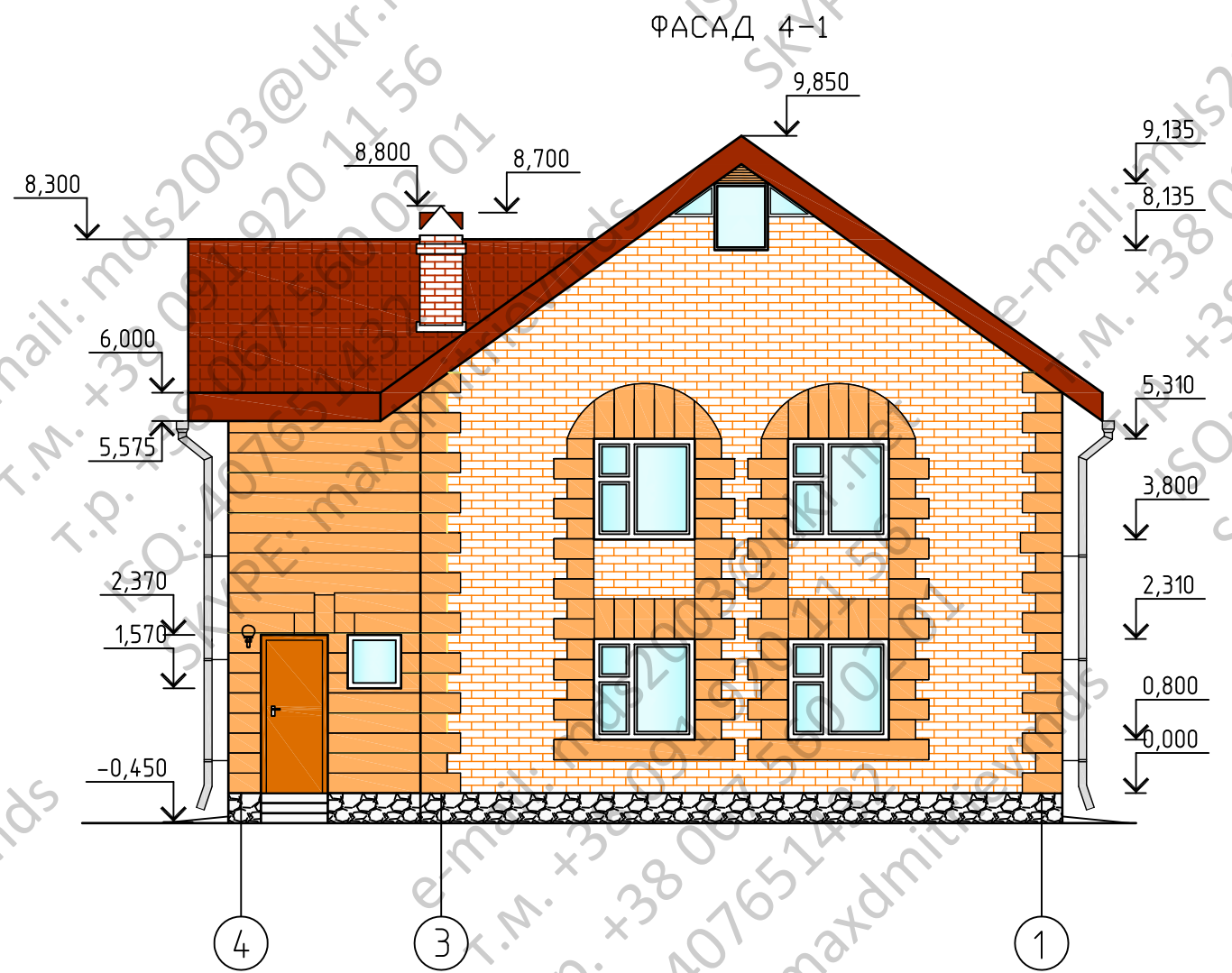
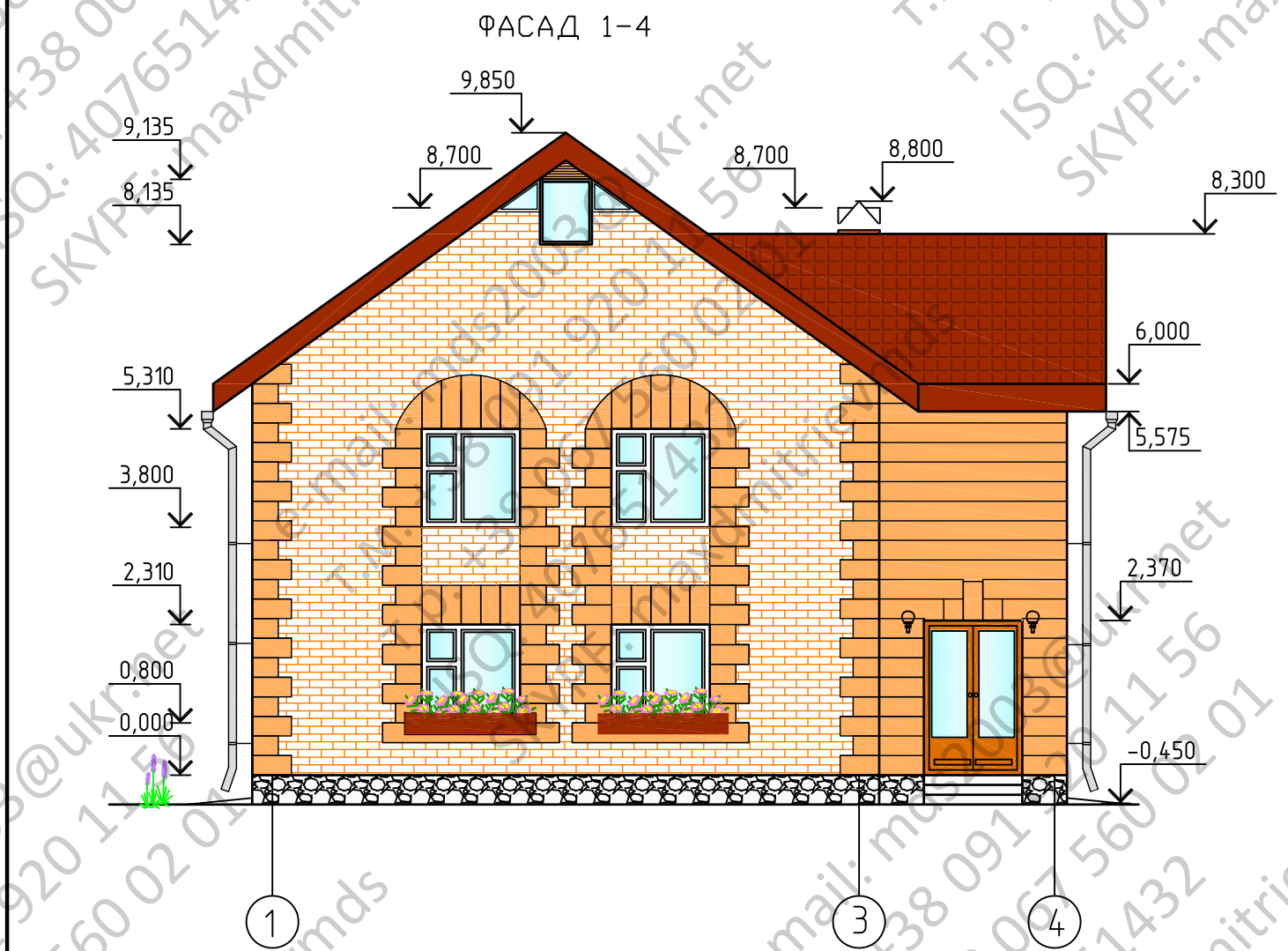
ПЛАН 2-ГО ЭТАЖА

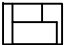


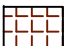
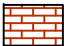


Условные обозначения:

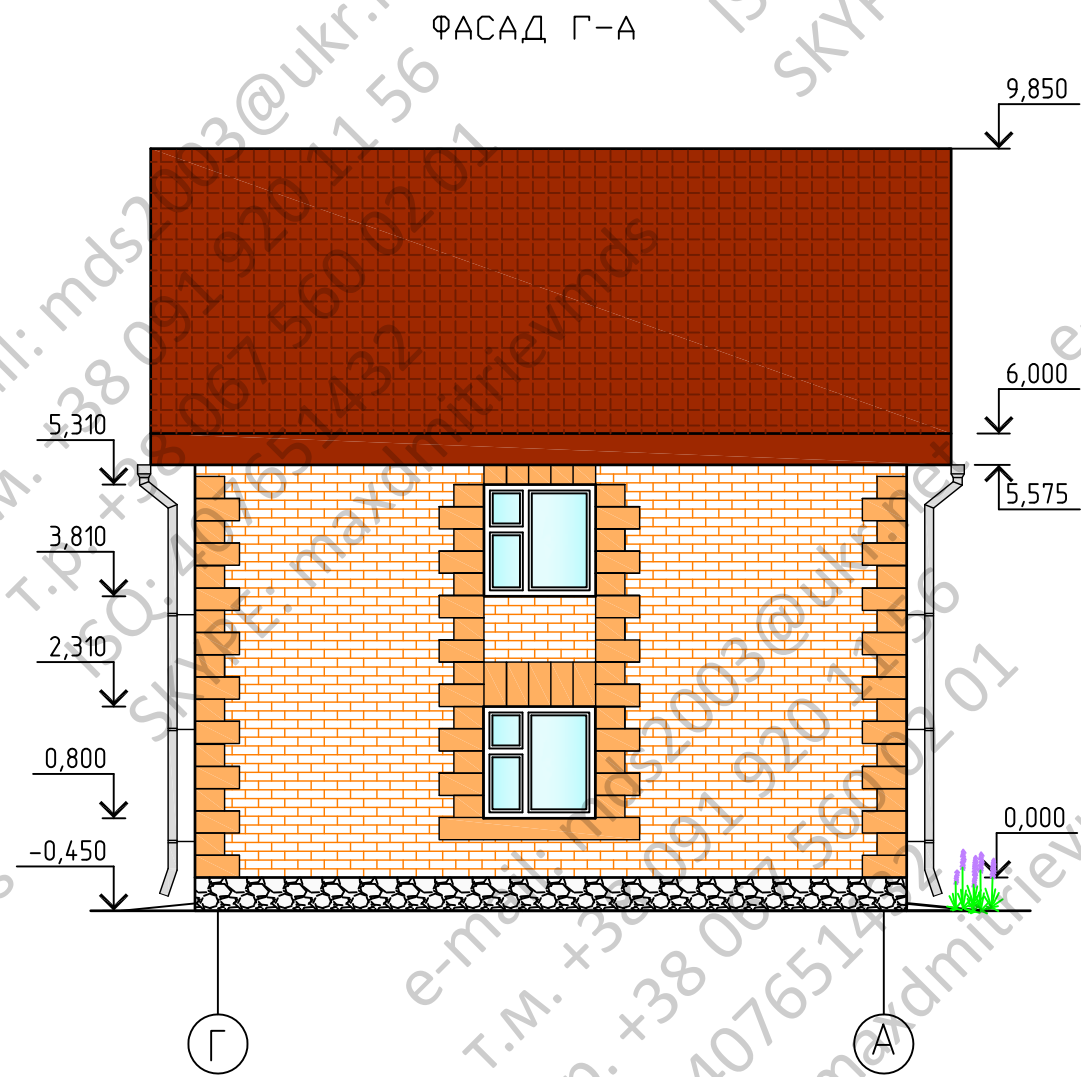
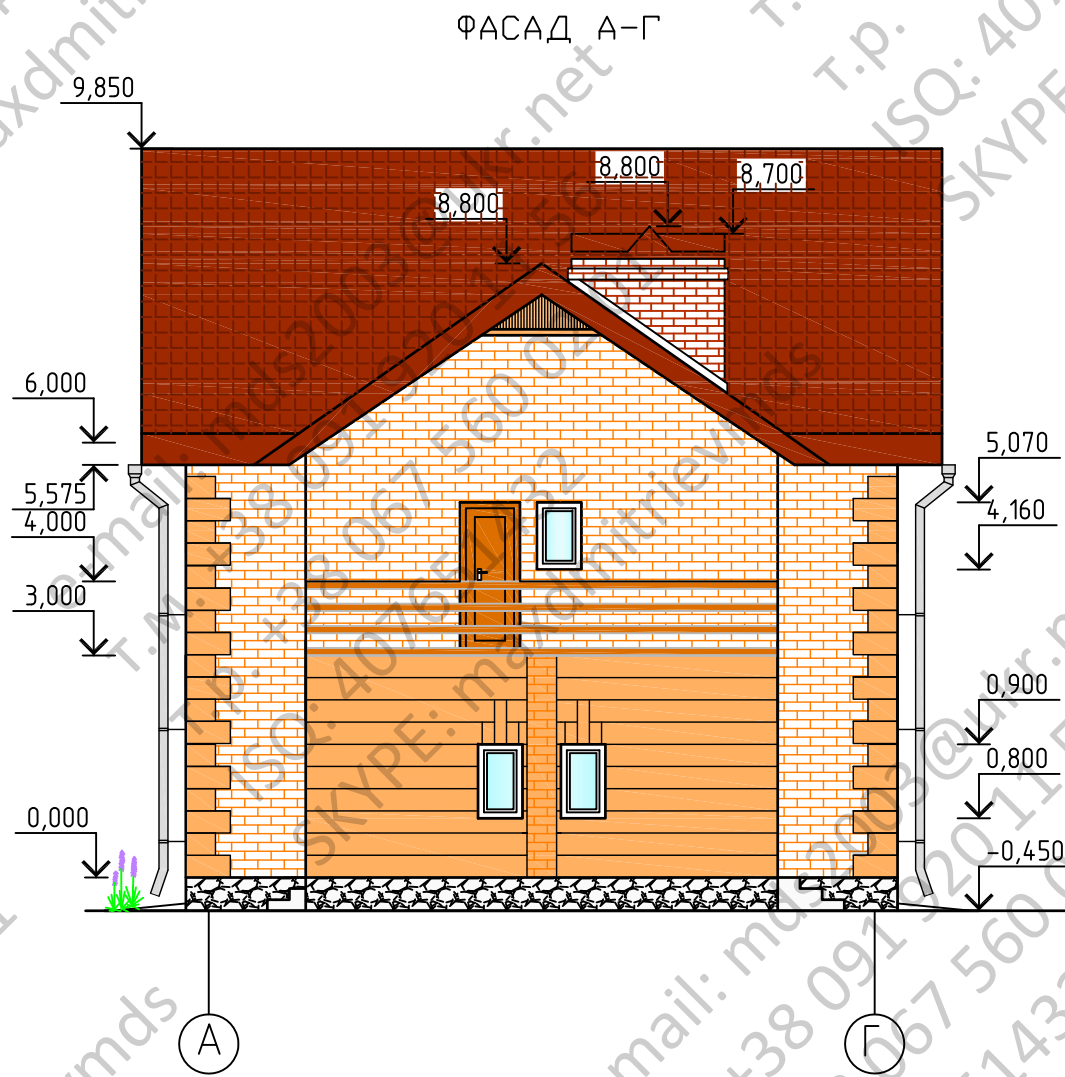
-  - облицовочный кирпич
-  - кирпич КРПв-1/75/1650/15
-  - газобетонный блок D500 ГОСТ 21520-86А
-  - гипсокартон

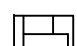
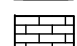
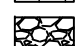


Изм.	Кол.уч.	Лист	№ док.	Подп.	Дата	АС		
						Стадия	Лист	Листов
ГИП						Р	4	
Гл. спец.						План 2-го этажа		
Проверил								
Разработ.								
Н. контр.								



-  ДЕКОРАТИВНЫЕ ЭЛЕМЕНТЫ ФАСАДА
-  ОТДЕЛКА ФАСАДА ОБЛИЦОВОЧНЫМ КИРПИЧЕМ
-  ОТДЕЛКА ЦОКОЛЯ БУТОВЫМ КАМНЕМ
-  БИТУМНАЯ ЧЕРЕПИЦА
-  ПОЛНОТЕЛЫЙ КЕРАМИЧЕСКИЙ КИРПИЧ

						АС		
Изм.	Кол. уч.	Лист	№ док.	Подп.	Дата			
						Стадия	Лист	Листов
						Р	8	
						Фасад 1-4. Фасад 4-1		
ГИП								
Гл. спец.								
Проверил								
Разработ.								
Н. контр.								



-  ДЕКОРАТИВНЫЕ ЭЛЕМЕНТЫ ФАСАДА
-  ОТДЕЛКА ФАСАДА ОБЛИЦОВОЧНЫМ КИРПИЧЕМ
-  ОТДЕЛКА ЦОКОЛЯ БУТОВЫМ КАМНЕМ
-  БИТУМНАЯ ЧЕРЕПИЦА
-  ПОЛНОТЕЛЫЙ КЕРАМИЧЕСКИЙ КИРПИЧ

Изм.	Кол.уч.	Лист	№ док.	Подп.	Дата	АС		
						Стадия	Лист	Листов
						Р	9	
Фасад А-Г. Фасад Г-А								