

Ведомость ссылочных и прилагаемых документов

Обозначение	Наименование	Примечание
Серия 2.144-1	Узлы полов жилых зданий	
ГОСТ 5781-82*	Сталь горячекатаная для армирования железобетонных конструкций	
ГОСТ 8486-86*	Пиломатериалы хвойных пород	

Общая часть

Рабочий проект 2-х этажного коттеджа разработан в соответствии с заданием на проектирование, выданным Заказчиком

Общие характеристики

Расчётная характеристика наружного воздуха..... - -29°C
 Вес снегового покрова..... - 320кг/м²
 Класс здания..... - III
 Степень огнестойкости - IV
 Нормативное значение ветрового давления - 60кгс/м²

Противопожарные мероприятия

Все деревянные элементы подвергаются обработке антисептиками и антипиренами по ГОСТ 3.04.01-87

Основные технико-экономические показатели

1. Площадь застройки - 139,19 м²
 2. Общая внутренняя площадь - 178,08 м²
 в том числе 1 этаж..... - 87,61 м²
 мансардный этаж - 90,47 м²
 3. Жилая площадь - 80,19 м²

Проект разработан в соответствии с действующими нормами и правилами, с соблюдением мероприятий, обеспечивающих взрыво- и пожаробезопасность при эксплуатации зданий.

Главный архитектор проекта

Конструктивные решения

Фундаменты - монолитные ленточные мелкозаглубленные на гравийно-песчаной подушке. Бетон В15 F75.
 Наружные стены 1 этажа из бруса хвойных пород влажностью не более 23%. Размер бруса 150x150 мм. Утепление - минераловатные плиты ROCKWOOL ЛАЙТ БАТТС (ТУ 5762-004-45757203-99) - 100 мм.
 Наружные стены мансардного этажа - каркасные из бруса размером 50x150. Утепление - минераловатные плиты ROCKWOOL ЛАЙТ БАТТС (ТУ 5762-004-45757203-99) - 100 мм.
 Наружные стены - облицовка вагонкой или сайдингом под брус.
 Участки стен с вентканалами выполняются из полнотелого керамического огнеупорного кирпича на глиняном растворе. Стены здания с вентканалами армировать сетками $\phi 4$ Вр-I-50/ $\phi 4$ Вр-I-50 через 3 ряда кладки.
 Перегородки - из ГКЛ (из ГВЛ в мокрых помещениях) на одинарном металлическом каркасе, обшитый 1 сл. гипсокартонных листов толщ. 12,5мм с обеих сторон.
 Пространственная жесткость здания обеспечивается системой продольных и поперечных стен.
 Перекрытия - по деревянным балкам.
 Кровля - металлочерепица
 Стропильная система из пиломатериалов хвойных пород II категории с влажностью не более 25%.
 Внутренняя лестница - винтовая деревянная.
 Оконные блоки - индивидуальные с заполнением стеклопакетами
 Внутренние двери - индивидуальные.

Ведомость основных комплектов рабочих чертежей

Обозначение	Наименование	Примечание
АС	Архитектурно-строительные решения	

Изм.	Кол. уч.	Лист	Издок.	Подп.	Дата	Стадия	Лист	Листов
						РП	1	
Разработал						Общие данные (начало)		
Проверил								
ГИП								

Создано

Взам. инв. №

Подп. и дата

Инв. № подл.

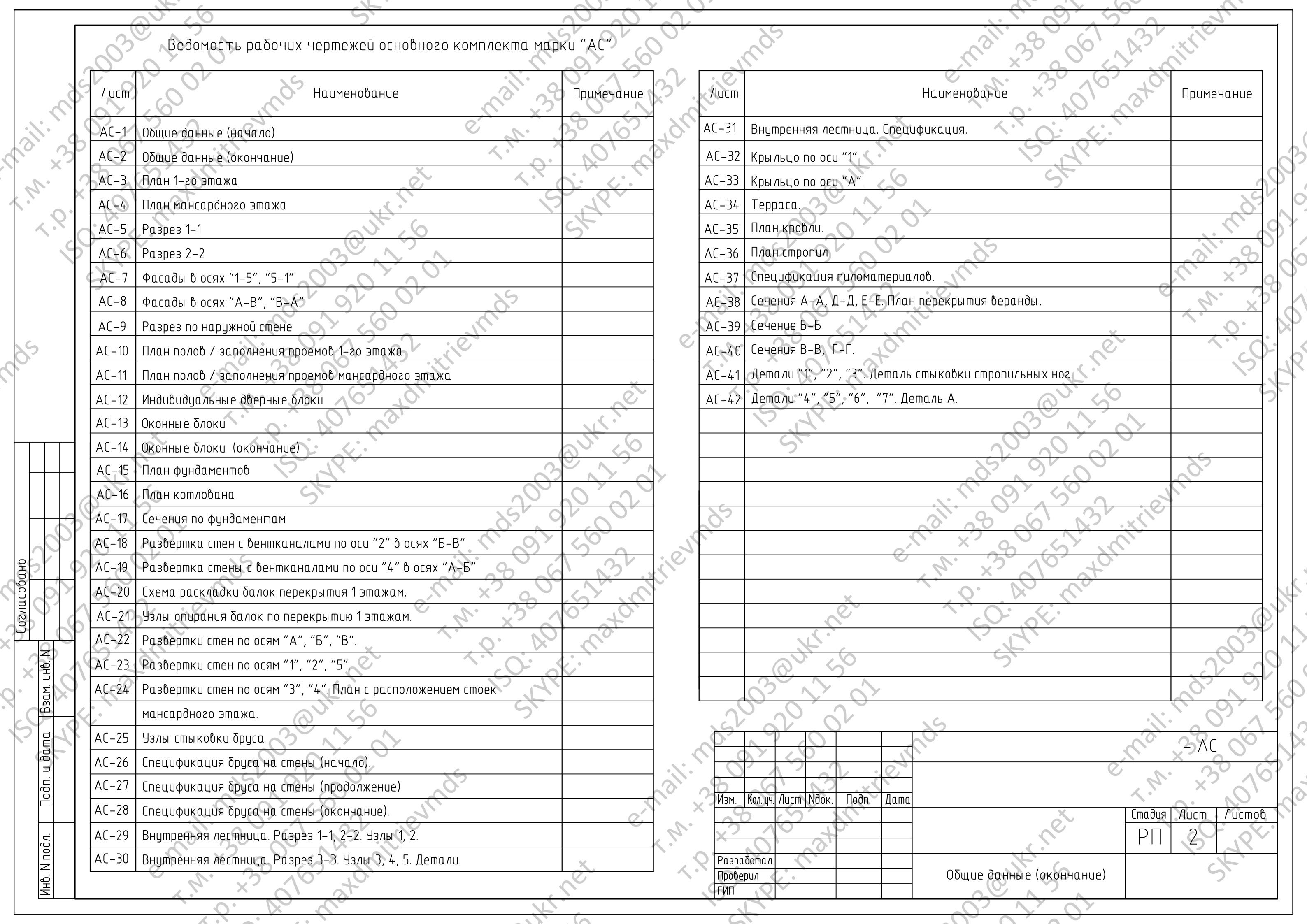
Ведомость рабочих чертежей основного комплекта марки "АС"

Лист	Наименование	Примечание
АС-1	Общие данные (начало)	
АС-2	Общие данные (окончание)	
АС-3	План 1-го этажа	
АС-4	План мансардного этажа	
АС-5	Разрез 1-1	
АС-6	Разрез 2-2	
АС-7	Фасады в осях "1-5", "5-1"	
АС-8	Фасады в осях "А-В", "В-А"	
АС-9	Разрез по наружной стене	
АС-10	План полов / заполнения проемов 1-го этажа	
АС-11	План полов / заполнения проемов мансардного этажа	
АС-12	Индивидуальные дверные блоки	
АС-13	Оконные блоки	
АС-14	Оконные блоки (окончание)	
АС-15	План фундаментов	
АС-16	План котлована	
АС-17	Сечения по фундаментам	
АС-18	Развертка стен с вентканалами по оси "2" в осях "Б-В"	
АС-19	Развертка стены с вентканалами по оси "4" в осях "А-Б"	
АС-20	Схема раскладки балок перекрытия 1 этажом.	
АС-21	Узлы опирания балок по перекрытию 1 этажом.	
АС-22	Развертки стен по осям "А", "Б", "В".	
АС-23	Развертки стен по осям "1", "2", "5".	
АС-24	Развертки стен по осям "3", "4". План с расположением стоек мансардного этажа.	
АС-25	Узлы стыковки бруса	
АС-26	Спецификация бруса на стены (начало).	
АС-27	Спецификация бруса на стены (продолжение)	
АС-28	Спецификация бруса на стены (окончание).	
АС-29	Внутренняя лестница. Разрез 1-1, 2-2. Узлы 1, 2.	
АС-30	Внутренняя лестница. Разрез 3-3. Узлы 3, 4, 5. Детали.	

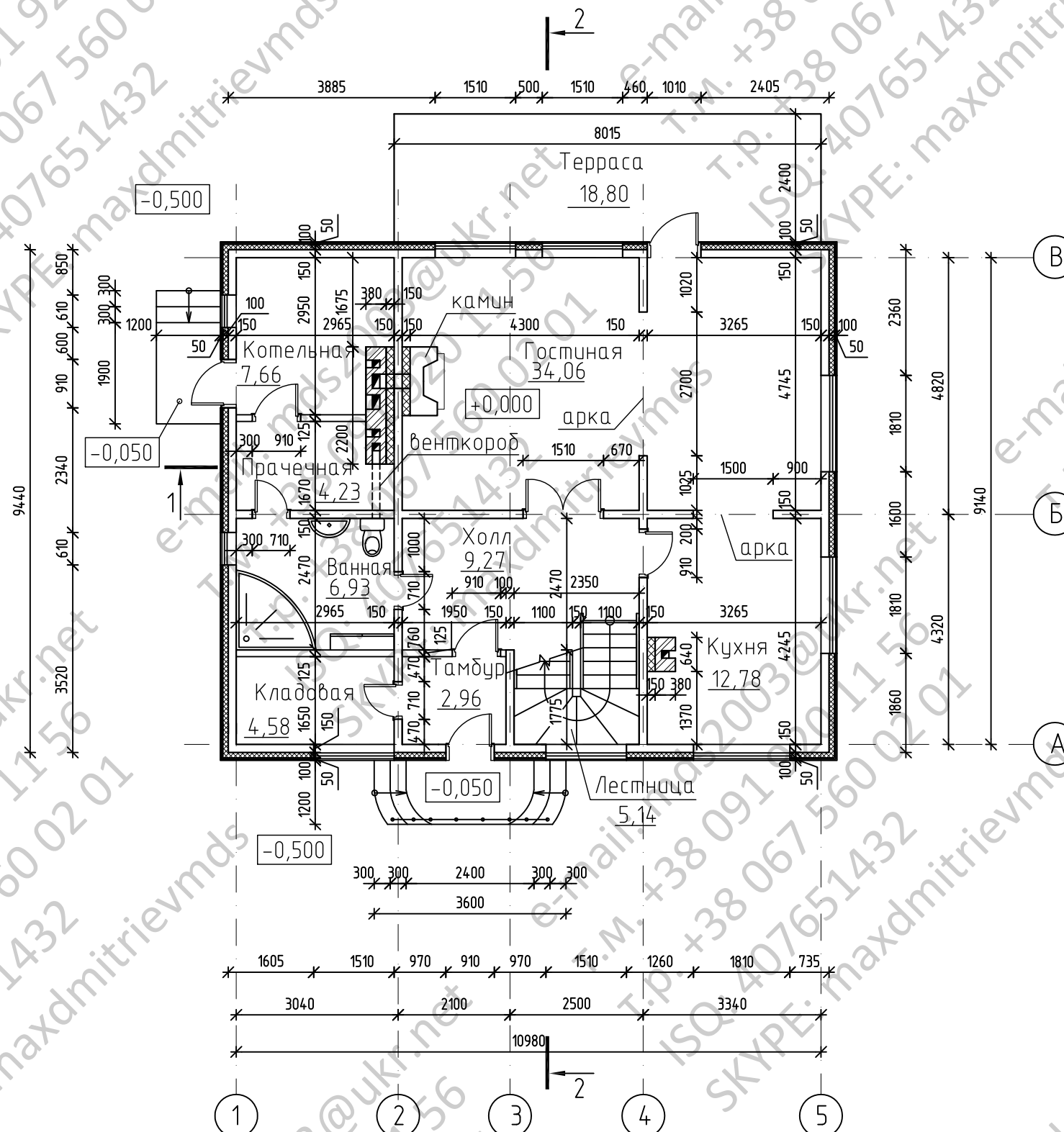
Лист	Наименование	Примечание
АС-31	Внутренняя лестница. Спецификация.	
АС-32	Крыльцо по оси "1"	
АС-33	Крыльцо по оси "А"	
АС-34	Терраса.	
АС-35	План кровли.	
АС-36	План стропил	
АС-37	Спецификация пиломатериалов.	
АС-38	Сечения А-А, Д-Д, Е-Е. План перекрытия веранды.	
АС-39	Сечение Б-Б	
АС-40	Сечения В-В, Г-Г.	
АС-41	Детали "1", "2", "3". Деталь стыковки стропильных ног.	
АС-42	Детали "4", "5", "6", "7". Деталь А.	

						- АС			
Изм.	Кол. уч.	Лист	Ндок.	Подп.	Дата				
						Стадия	Лист	Листов	
						РП	2		
Разработал						Общие данные (окончание)			
Проверил									
ГИП									

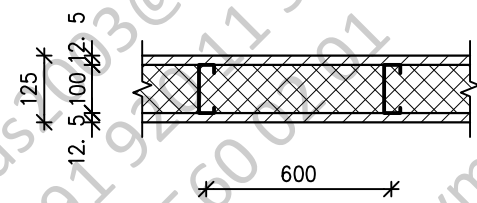
Инв. № подл. Подп. и дата. Взам. инв. №. Согласовано.



План 1-го этажа



Деталь перегородки



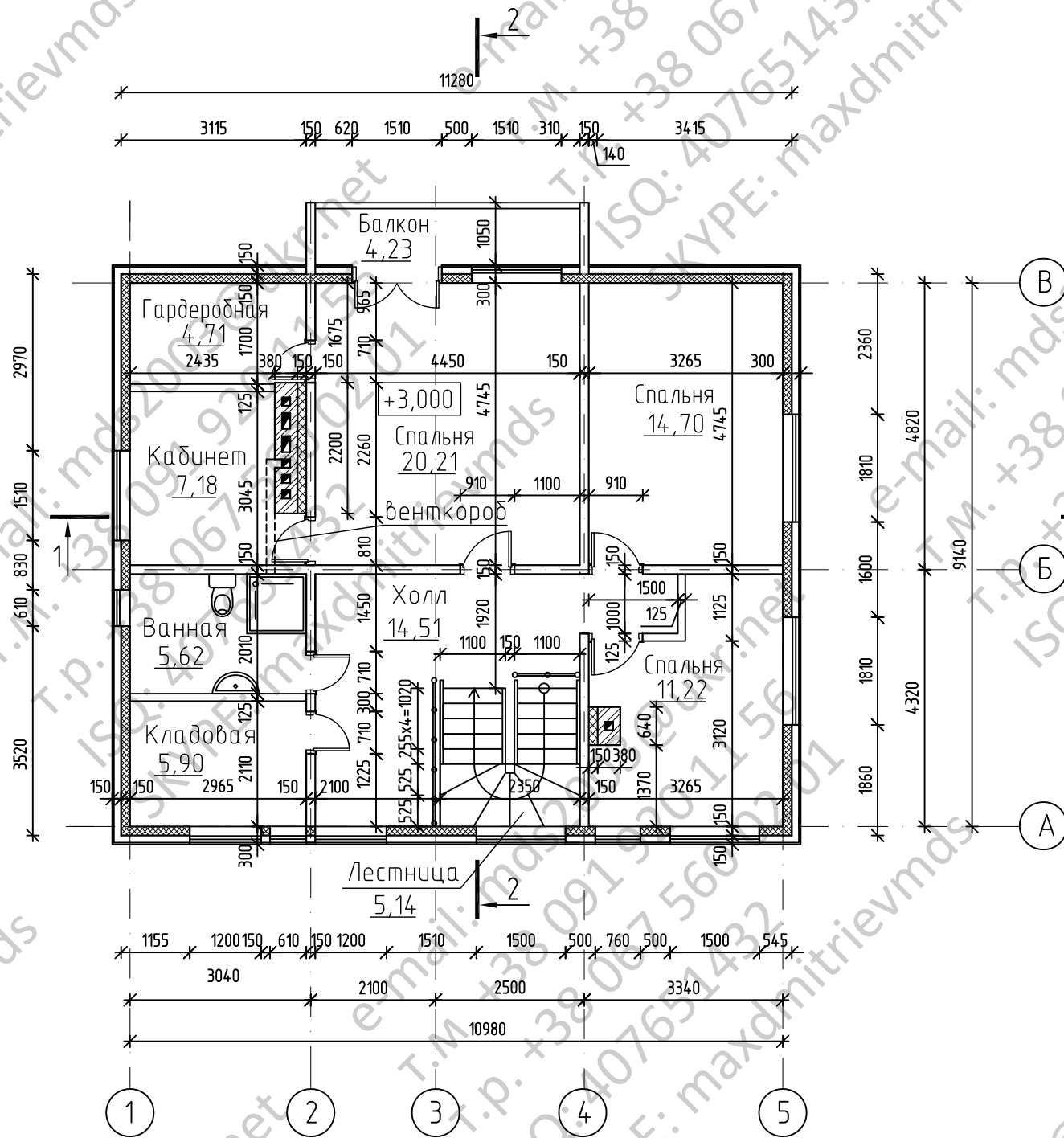
— перегородка из ГКЛ (из ГВЛ в мокрых помещениях) — одинарный металлический каркас, обшитый 1 сл. гипсокартонных листов толщ. 12,5мм с обеих сторон

Согласовано

Инв. № подл. Подп. и дата. Взам. инв. №

						- АС		
Изм.	Кол. уч.	Лист	Ндок.	Подп.	Дата			
						Стадия	Лист	Листов
						РП	3	
Разработал						План 1-го этажа		
Проверил								
ГИП								

План мансардного этажа



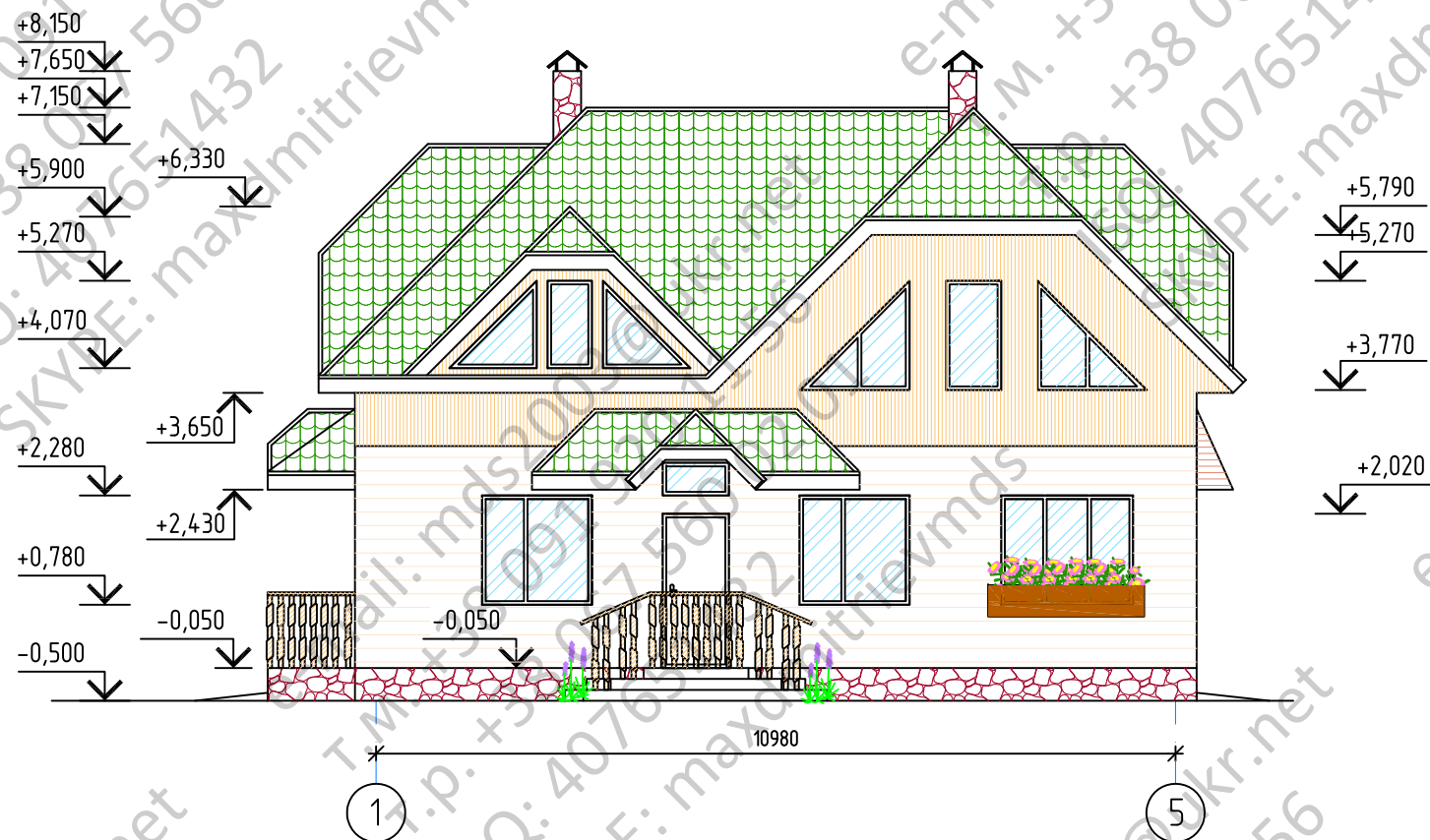
Брус каркаса условно не показан.

						-АС		
Изм.	Кол.уч.	Лист	Ндок.	Подп.	Дата			
						Стадия	Лист	Листов
						РП	4	
Разработал						План мансардного этажа		
Проверил								
ГИП								

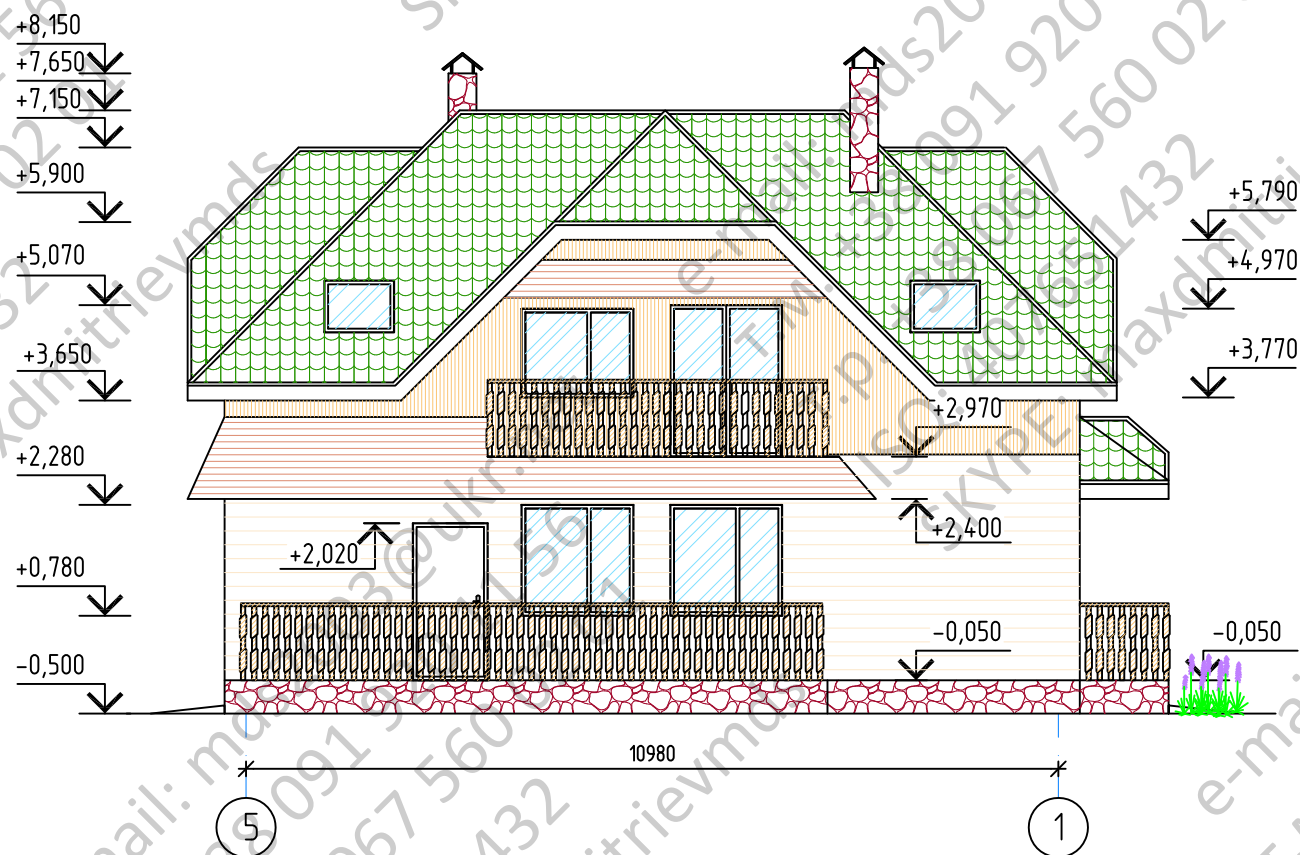
Согласовано

Инв. № подл.	Подп. и дата	Взам. инв. №

Фасад в осях "1" - "5"



Фасад в осях "5" - "1"

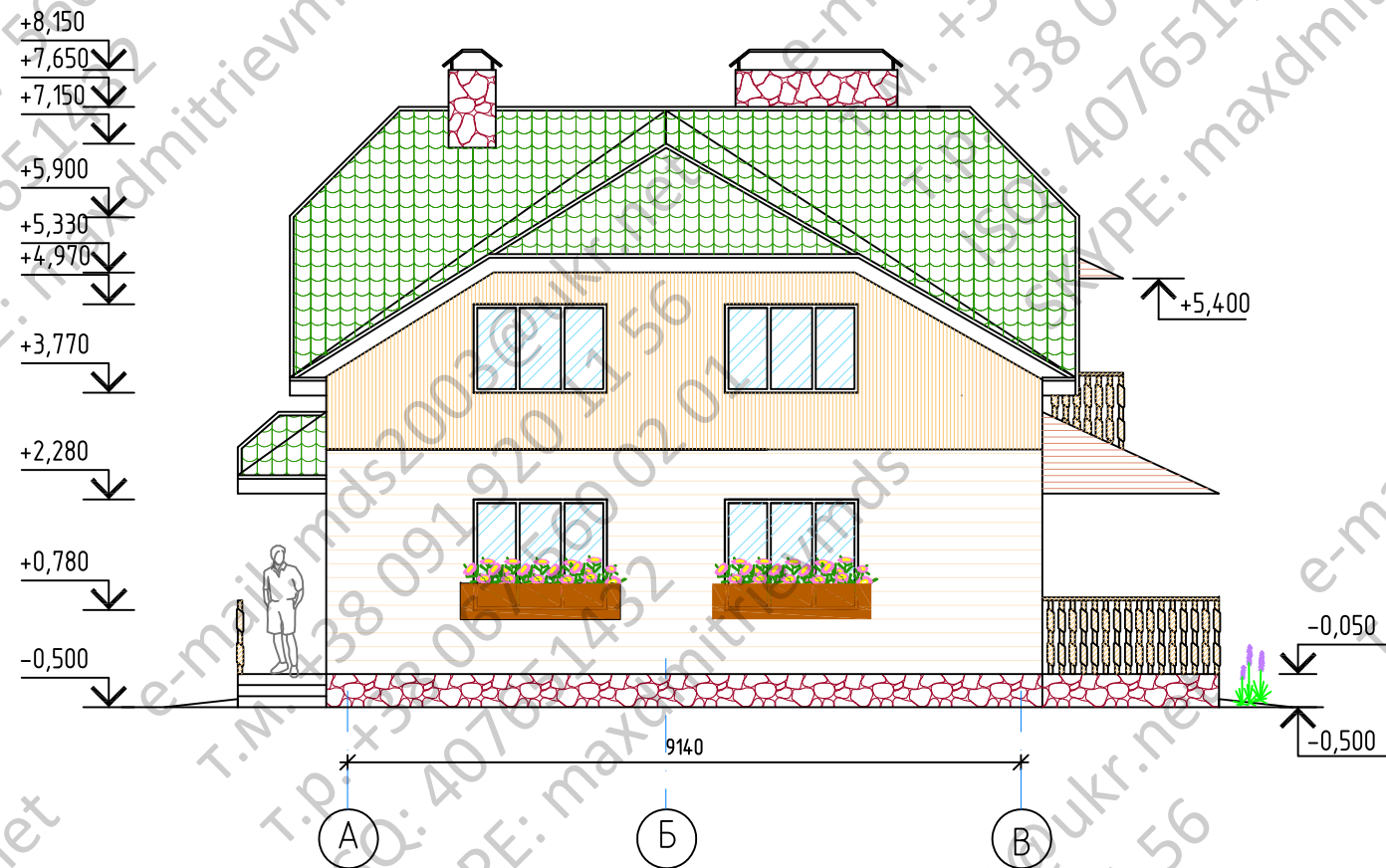


						- АС		
Изм.	Кол. уч.	Лист	Ндок.	Подп.	Дата			
						Стадия	Лист	Листов
						РП	5	
Разработал						Фасад в осях "1" - "5". Фасад в осях "5" - "1".		
Проверил								
ГИП								

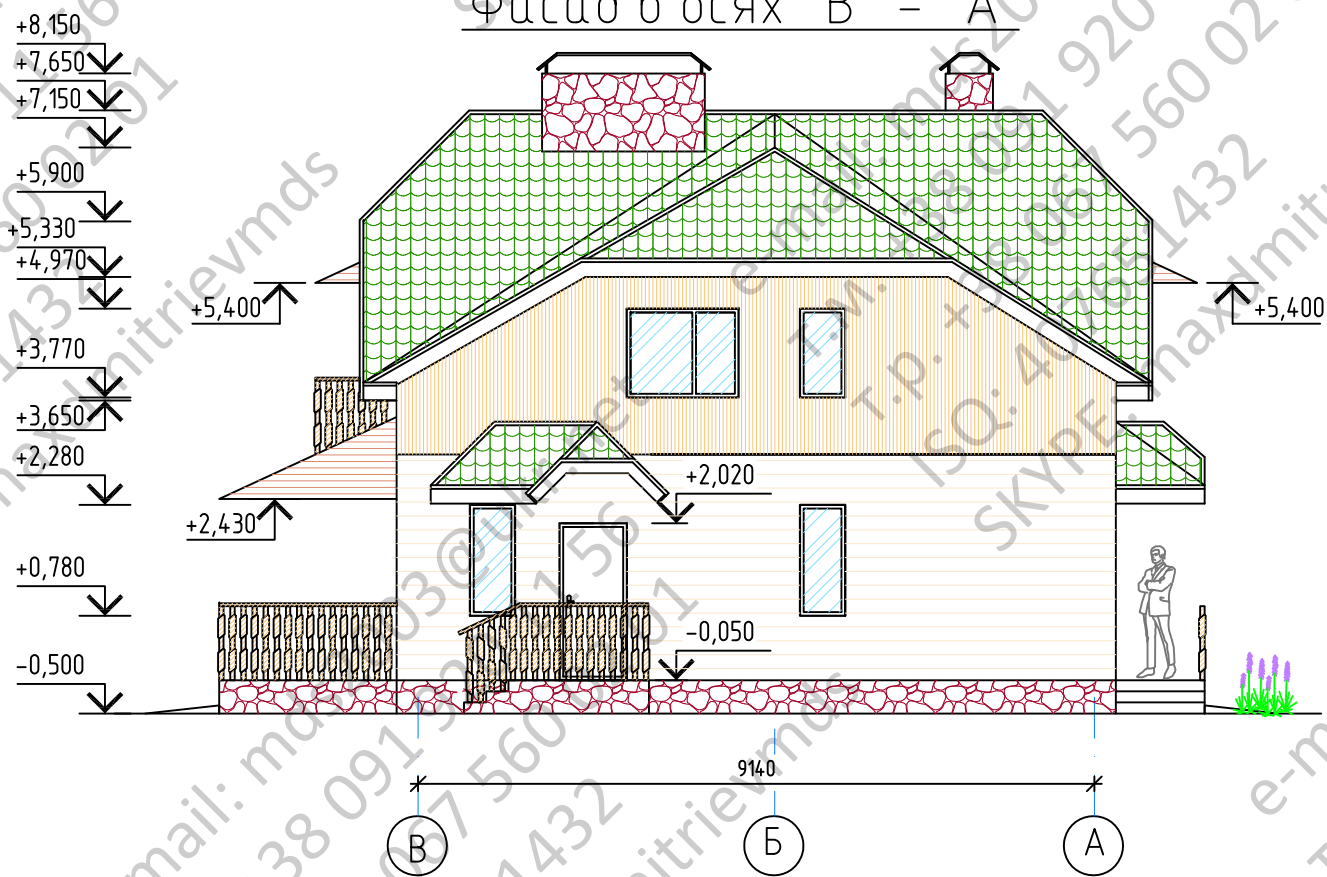
Согласовано

Инв. № подл. | Подп. и дата | Взам. инв. №

Фасад в осях "А" - "В"



Фасад в осях "В" - "А"



						-АС		
Изм.	Кол.уч.	Лист	Ндок.	Подп.	Дата			
						Стадия	Лист	Листов
						РП	6	
Разработал						Фасад в осях "А" - "В". Фасад в осях "В" - "А".		
Проверил								
ГИП								

Согласовано

Инв. № подл. | Подп. и дата | Взам. инв. №