

Ведомость ссылочных и прилагаемых документов

Обозначение	Наименование	Примечания
ГОСТ 8717.1-84	Ступени железобетонные	
ГОСТ 23279-85	Перекрытия ж.б.	
1.193-1	Печи бытовые отопительные	
2.144-1	Узлы полов жилых зданий	

Общая часть

Проект одноэтажного коттеджа с мансардой разработан в соответствии с заданием на проектирование, выданным Заказчиком.

Общие характеристики

Расчетная характеристика наружного воздуха.....-26С  
 Вес снегового покрова.....100кг/м2  
 Класс здания.....III  
 Степень огнестойкости.....IV  
 Нормативное значение ветрового давления.....23кгс/м2 0,23 кПа

Противопожарные мероприятия

Все деревянные элементы подвергаются антисептированию с добавлением антипиренов по СНиП 3.04.01-87

Основные технико-экономические показатели

- 1. Площадь застройки ..... - 270.76 м<sup>2</sup>
- 2. Общая внутренняя площадь ..... - 104.57 м<sup>2</sup>
- в том числе 1 этаж..... - 51.57 м<sup>2</sup>
- 2 этаж ..... - 53.0 м<sup>2</sup>
- 3. Жилая площадь ..... - 64.0 м<sup>2</sup>

Проект разработан в соответствии с действующими нормами и правилами, с соблюдением мероприятий, обеспечивающих взрыво и пожаробезопасность при эксплуатации зданий.

Гл. архитектор проекта

Общие указания

Фундаменты - ленточный железобетонный монолитного типа.  
 Наружные стены из газобетонных блоков по ГОСТ 21520-89А D400 на цементно-песчаном растворе М50.  
 Наружные стены отделываются минеральной декоративной штукатуркой по армирующей сетке.  
 Участки стен с вентканалами выполняются из полнотелого керамического огнеупорного кирпича на глиняном растворе.  
 Перегородки - толщиной 120 мм - из обыкновенного керамического кирпича пластического прессования по ГОСТ 530-71\* марки М100 на цементно-песчаном растворе М50.  
 Стены здания с вентканалами армировать сетками  $\phi 4$  Вр-I-50/ $\phi 4$  Вр-I-50 через 3 ряда кладки.  
 Пространственная жесткость здания обеспечивается системой продольных и поперечных стен и дисками перекрытий из сборного железобетона.  
 Перекрытия - монолитная плита по ГОСТ 23279-85.  
 Перекрытия - сборные железобетонные, по серии 1.038.1-1, вып.1.  
 Кровля - металлочерепица  
 Стропильная система из пиломатериалов хвойных пород II категории с влажностью не более 25%.  
 Внутренняя лестница - монолитная железобетонная  
 Оконные блоки - индивидуальные с заполнением стеклопакетами  
 Внутренние двери - индивидуальные

Ведомость основных комплектов рабочих чертежей

Лист	Наименование	Примечания
АС	Архитектурно-строительные решения	

Кол. уч.	Изм.	Лист	№ док.	Подпись	Дата	Стадия	Лист	Листов
						Р	1	
Общие данные (начало)								

Согласовано

Взам. инж. И.Н.

Подп. и дата

И.Н. № подл.

ВЕДОМОСТЬ ОСНОВНОГО КОМПЛЕКТА ЧЕРТЕЖЕЙ МАРКИ "АС"

Лист	Наименование	Примечание
АС-1	Общие данные (начало)	
АС-2	Общие данные (окончание)	
АС-3	Разбивочный план первого этажа	
АС-4	Разбивочный план мансардного этажа	
АС-5	Экспликация помещений	
АС-6	Разрез 1-1	
АС-7	Фасад В-А. Фасад А-В	
АС-8	Фасад 2-1. Фасад 1-2	
АС-9	План первого этажа с маркировкой проемов	
АС-10	Ведомость заполнения проемов. Спецификация столярных изделий	
АС-11	План второго этажа с маркировкой проемов	
АС-12	Ведомость заполнения проемов	
АС-13	Экспликация полов	
АС-14	Камин	
АС-15	Схема расположения перемычек первого этажа	
АС-16	Схема расположения перемычек второго этажа	
АС-17	Ведомость перемычек	
АС-18	Кладочный план первого этажа	
АС-19	Кладочный план мансардного этажа	
АС-20	Схема расположения котлована	
АС-21	Схема расположения монолитного фундамента	
АС-22	Разрез 1-1 - 5-5	
АС-23	Спецификация элементов армирования фундамента	
АС-23.1	Колонна	
АС-24	Плита монолитная Пм1. Геометрические размеры и армирование.	
АС-25	Плита монолитная Пм1. Нижнее армирование.	
АС-26	Плита монолитная Пм1. Верхнее армирование.	
АС-27	Схема расположения монолитного пояса Мп1	

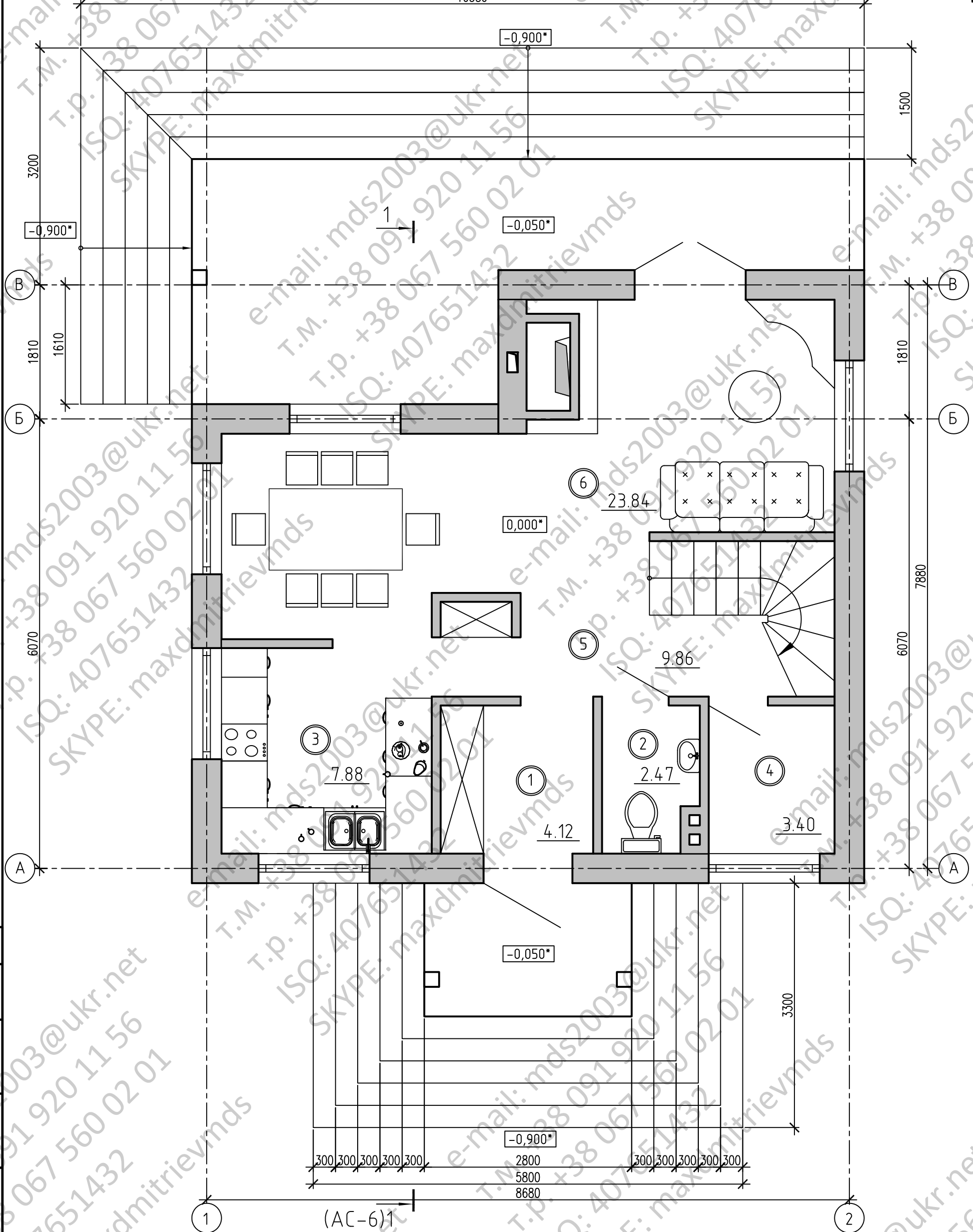
Лист	Наименование	Примечание
АС-28	Развертка стены с вентканалами между осями 1-2. Деталь А	
АС-29	Развертка стены с вентканалами между осями Б-В. Деталь А	
АС-30	Схема расположения элементов лестницы ЛСм1	
АС-31	План кровли	
АС-32	Схема расположения деревянных элементов кровли	
АС-33	Разрез 1-1	
АС-34	Спецификация элементов стропил	

Согласовано

Инв. № подл. Попр. и дата. Взам. инв. №

Кол. уч.	Изм.	Лист	№ док.	Подпись	Дата	Стадия	Лист	Листов
						Р	2	
						Общие данные (окончание)		

Разбивочный план первого этажа  
10580



(АС-6)1

1. Ведомость заполнения дверных и оконных проемов см. лист АС -12,14 .
2. Ведомость перемычек см. лист АС-

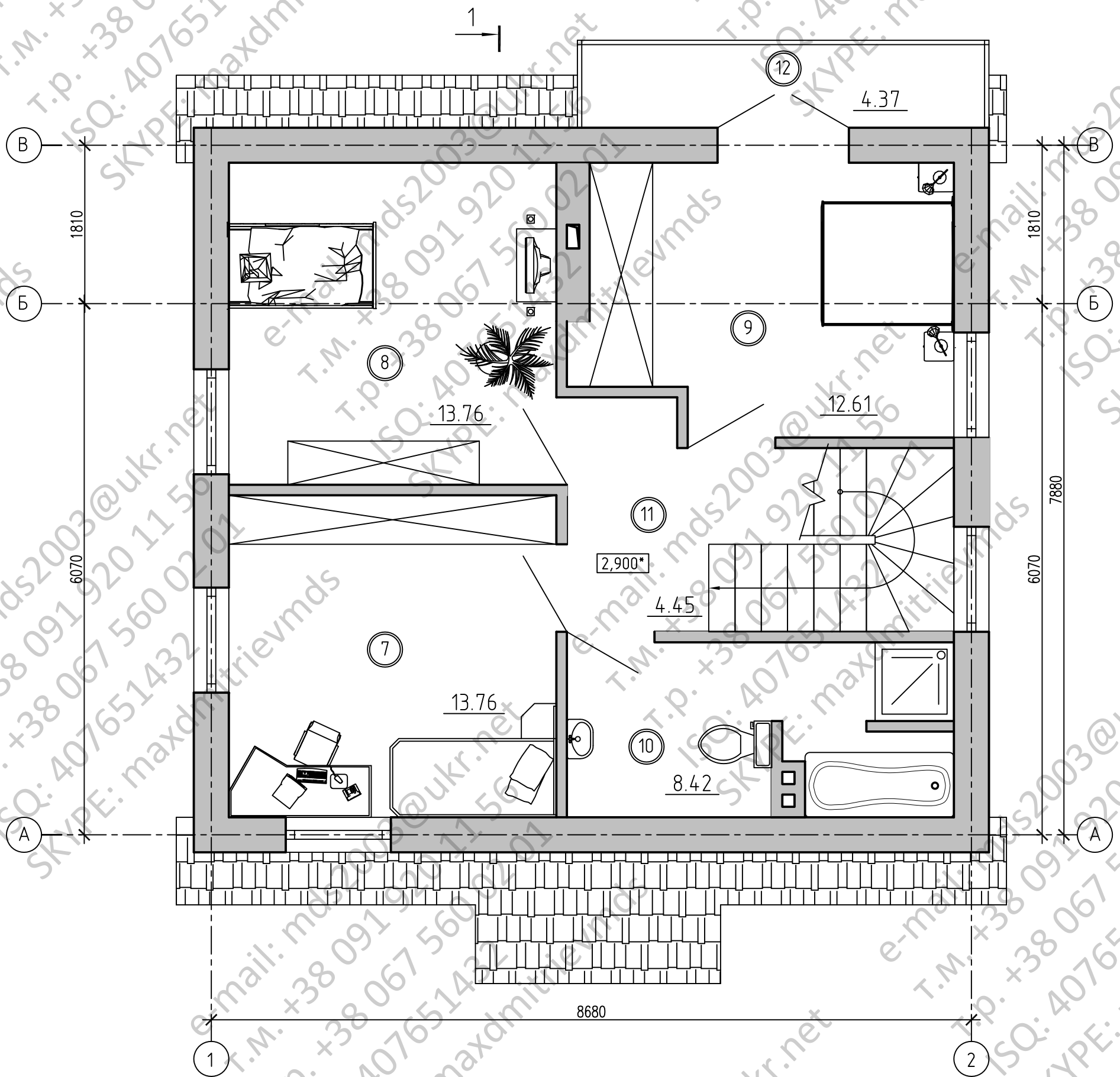
Условные обозначения

○ — обозначение экспликации помещений

Инв. № подл.	Подп. и дата	Взам. инв. №	Согласовано

Изм.	Кол. уч.	Лист	№ док.	Подп.	Дата	Стадия	Лист	Листов
Двухэтажный одноквартирный дом							3	
Разбивочный план мансардного этажа								

# Разбивочный план мансардного этажа



(АС-6)1

Согласовано

Инв. № подл. Подп. и дата. Взам. инв. №

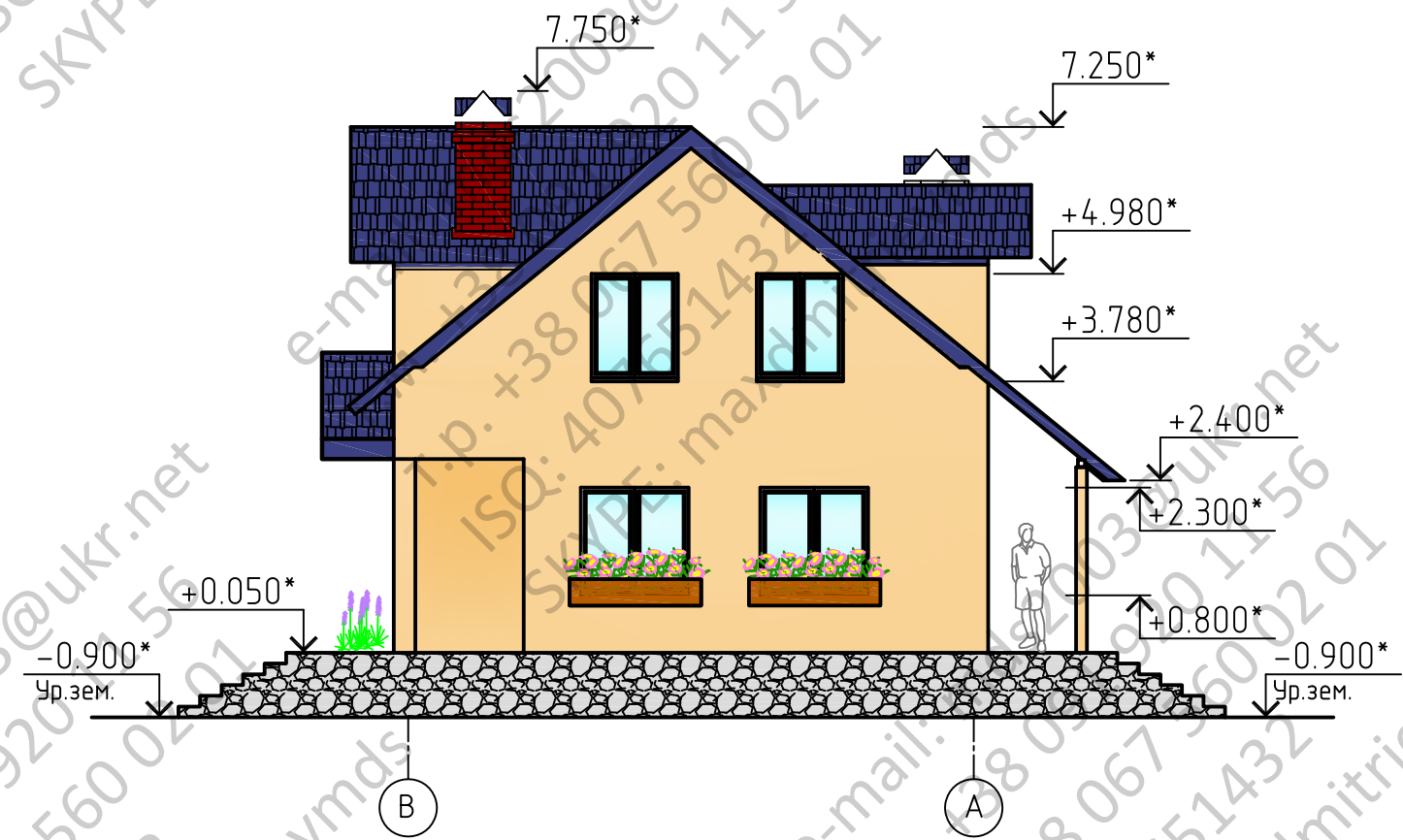
## Условные обозначения

- пенобетонные блоки;
- полнотелый керамический кирпич КОРПо 1НФ/125/2.0/25/ГОСТ 530-2007

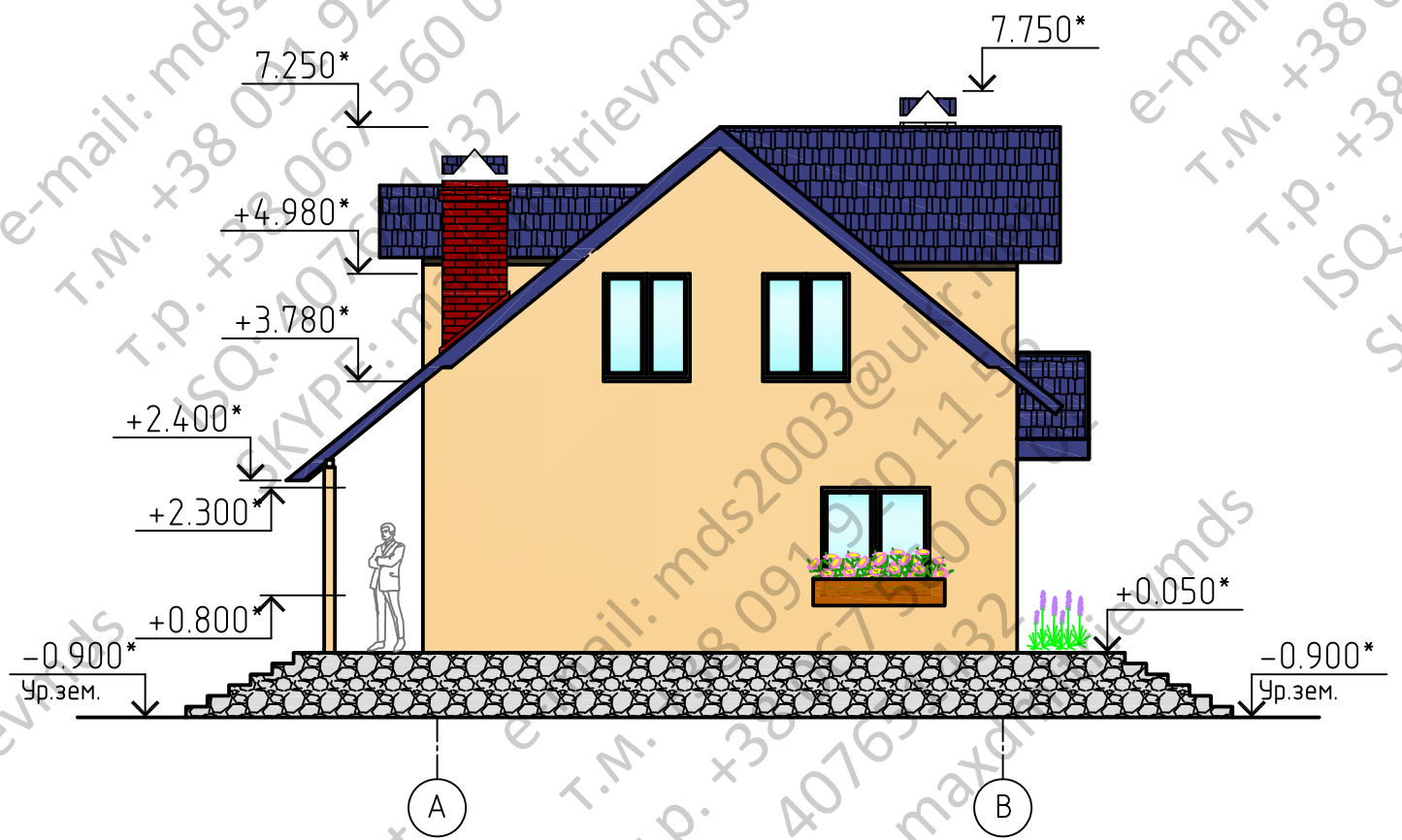
1. Ведомость заполнения дверных и оконных проемов см. лист АС -12,14 .
2. Ведомость перемычек см. лист АС-

Изм.	Кол.уч.	Лист	№ док.	Подп.	Дата	Стадия	Лист	Листов
						Двухэтажный одноквартирный дом	4	
						Кладочный план мансардного этажа		

Фасад В-А



Фасад А-В



Согласовано

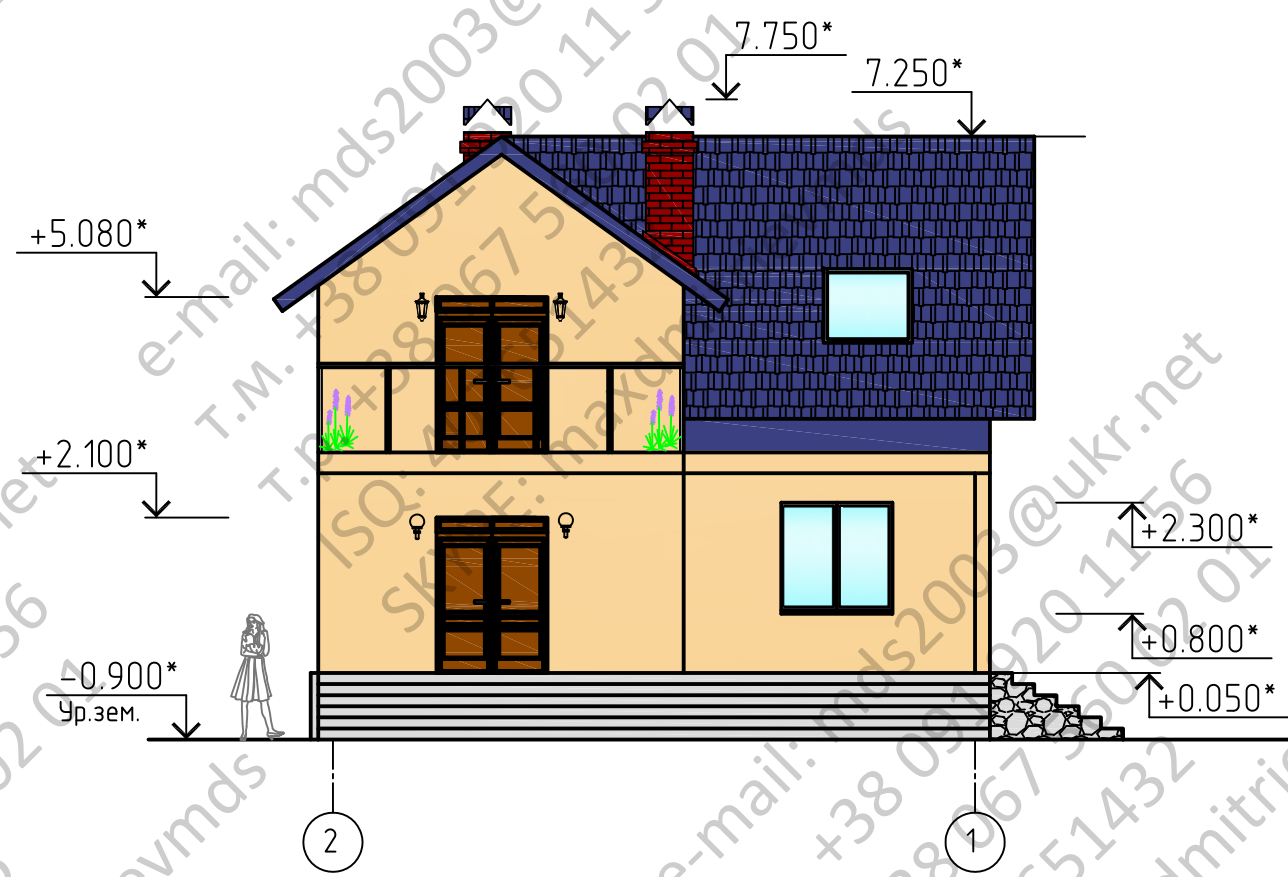
Инв. № подл.	Подп. и дата	Взам. инв. №

Изм.	Кол.уч.	Лист	№ док.	Подп.	Дата				
						Двухэтажный одноквартирный дом	Стадия	Лист	Листов
								7	
Фасад В-А А-В									

Согласовано

Инв. № подл. | Подп. и дата | Взам. инв. №

Фасад 2-1



Фасад 2-1



Изм.	Кол.уч.	Лист	№ док.	Подп.	Дата				
						Двухэтажный одноквартирный дом	Стадия	Лист	Листов
								8	
						Фасад 2-1 1-2			