

Ведомость ссылочных и прилагаемых документов

Обозначение	Наименование	Примечание
Серия 1.038.1-1, в.1	Перекрытия сборные ж/б	
Серия 1.141-1, в.60	Плиты пустотные сборные ж/б	
Серия 2.144-1	Узлы полов жилых зданий	
ГОСТ Р 52133-2003	Камины для жилых и общественных зданий	
ГОСТ 23279-85	Сетки арматурные сварные для ж/б конструкций и изделий. Общие технические условия	
ГОСТ 5781-82*	Сталь горячекатанная для армирования ж/б конструкций	
ГОСТ 26633-91*	Бетоны тяжелые и мелкозернистые	

Общая часть

Рабочий проект одноэтажного коттеджа с мансардой разработан в соответствии с заданием на проектирование, выданным Заказчиком

Общие характеристики

Расчётная характеристика наружного воздуха..... - 26°C  
 Вес снегового покрова..... - 100 кг/м<sup>2</sup>  
 Класс здания..... - III  
 Степень огнестойкости ..... - IV  
 Нормативное значение ветрового давления ..... - 23 кгс/м<sup>2</sup>

Противопожарные мероприятия

Все деревянные элементы подвергаются обработке антисептиками и антипиренами по ГОСТ 3.04.01-87

Основные технико-экономические показатели

1. Площадь застройки ..... - 123.37 м<sup>2</sup>  
 2. Общая внутренняя площадь ..... - 131.4 м<sup>2</sup>  
 в том числе 1 этаж..... - 64.1 м<sup>2</sup>  
 2 этаж ..... - 67.3 м<sup>2</sup>  
 3. Жилая площадь ..... - 78.1 м<sup>2</sup>

Проект разработан в соответствии с действующими нормами и правилами, с соблюдением мероприятий, обеспечивающих взрыво- и пожаробезопасность при эксплуатации зданий.

Главный архитектор проекта

Общие указания

Фундаменты - ленточный железобетонный монолитного типа.  
 Наружные стены из газобетонных блоков по ГОСТ 21520-89А D400 на цементно-песчаном растворе М50.  
 Наружные стены отделываются минеральной декоративной штукатуркой по армирующей сетке.  
 Участки стен с вентканалами выполняются из полнотелого керамического огнеупорного кирпича на глиняном растворе.  
 Перегородки - толщиной 120 мм - из обыкновенного керамического кирпича пластического прессования по ГОСТ 530-71\* марки М100 на цементно-песчаном растворе М50.  
 Стены здания с вентканалами армировать сетками  $\phi 4$  Вр-I-50/ $\phi 4$  Вр-I -50 через 3 ряда кладки.  
 Пространственная жесткость здания обеспечивается системой продольных и поперечных стен и дисками перекрытий из сборного железобетона.  
 Перекрытия - монолитная плита по ГОСТ 23279-85.  
 Перекрытия - сборные железобетонные, по серии 1.038.1-1, вып.1.  
 Кровля - металлочерепица  
 Стропильная система из пиломатериалов хвойных пород II категории с влажностью не более 25%.  
 Внутренняя лестница - монолитная железобетонная  
 Оконные блоки - индивидуальные с заполнением стеклопакетом  
 Внутренние двери - индивидуальные

Ведомость основных комплектов рабочих чертежей

Обозначение	Наименование	Примечание
АС	Архитектурно-строительные решения	

Изм.	Кол.уч.	Лист	№ док.	Подп.	Дата	Стадия	Лист	Листов
							1	
Общие данные (начало)								

Согласовано

Изм. № подл. Подп. и дата Взам. инв. №

Ведомость рабочих чертежей основного комплекта марки "АС"

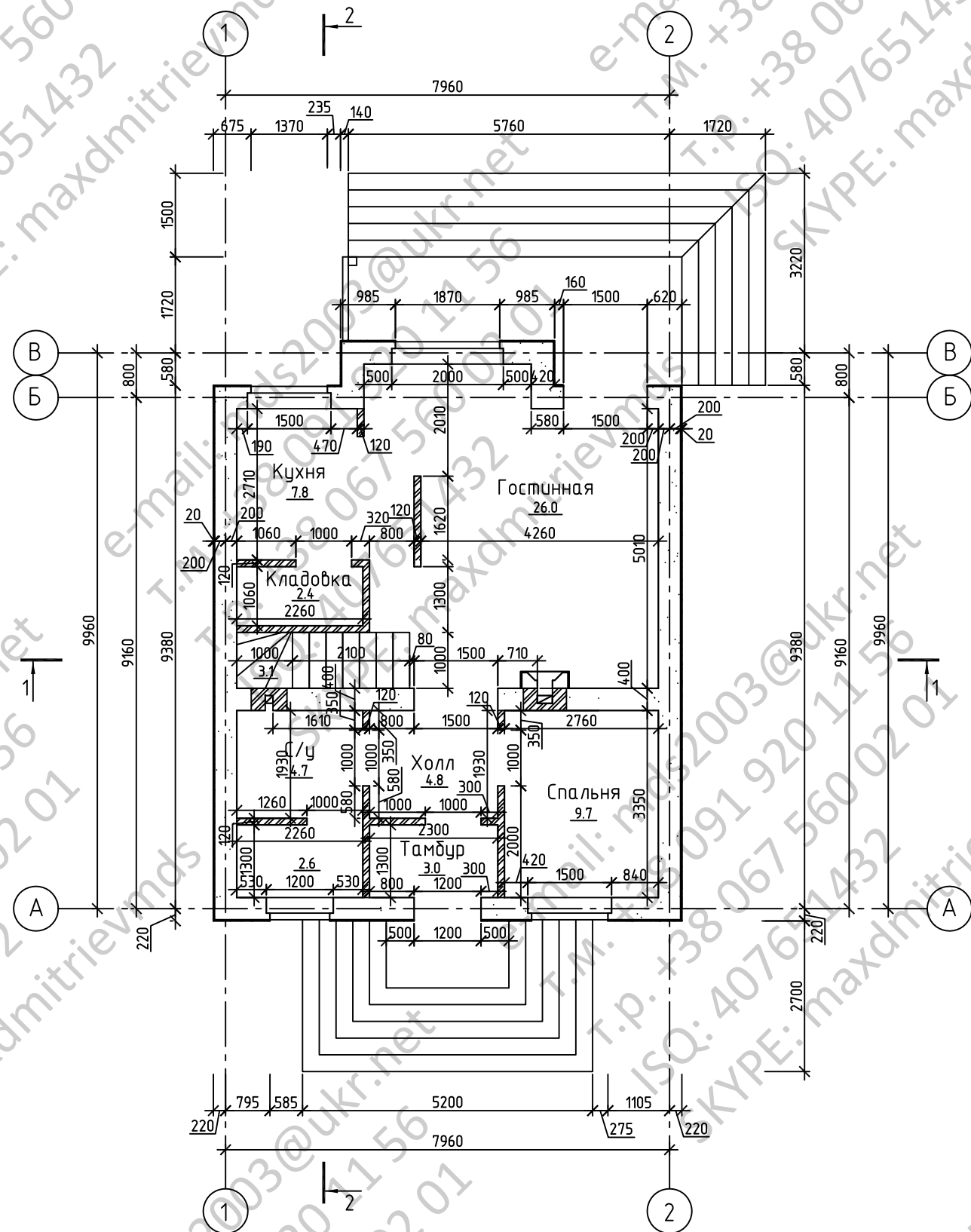
Лист	Наименование	Примечание
АС-1	Общие данные (начало)	
АС-2	Общие данные (окончание)	
АС-3	План 1-го этажа. План мансарды	
АС-4	Разрез 1-1. Разрез 2-2	
АС-5	Фасад 1-2. Фасад 2-1	
АС-6	Фасад А-В. Фасад В-А	
АС-7	План полов/заполнения проемов первого этажа. Экспликация полов	
АС-8	План полов/заполнения проемов мансарды. Экспликация полов	
АС-9	Оконные блоки	
АС-10	Индивидуальные дверные блоки	
АС-11	Камин	
АС-12	Схема расположения перемычек первого этажа. Схема расположения перемычек мансарды	
АС-13	Ведомость перемычек. Спецификация перемычек	
АС-14	План котлована	
АС-15	Схема расположения монолитного фундамента	
АС-16	Спецификация элементов армирования фундамента	
АС-17	Крыльцо К1	
АС-18	Крыльцо К2	
АС-19	Плита монолитная Пм1. Геометрические размеры	
АС-20	Плита монолитная Пм1. Нижнее армирование	
АС-21	Плита монолитная Пм1. Верхнее армирование	
АС-22	Схема расположения монолитного пояса Мп1	
АС-23	Лестница ЛСм1. Спецификация элементов лестницы ЛСм1	
АС-24	Развертка стены с вентканалами между осями 1-2. Деталь А	
АС-25	Развертка стены с вентканалами между осями 2-1. Деталь А	
АС-26	План кровли. Схема расположения деревянных элементов кровли. Узел 1	
АС-27	Узел 2,3. Узел соединения стропил. Спецификация элементов стропил	
АС-28	Общие указания	

Согласовано

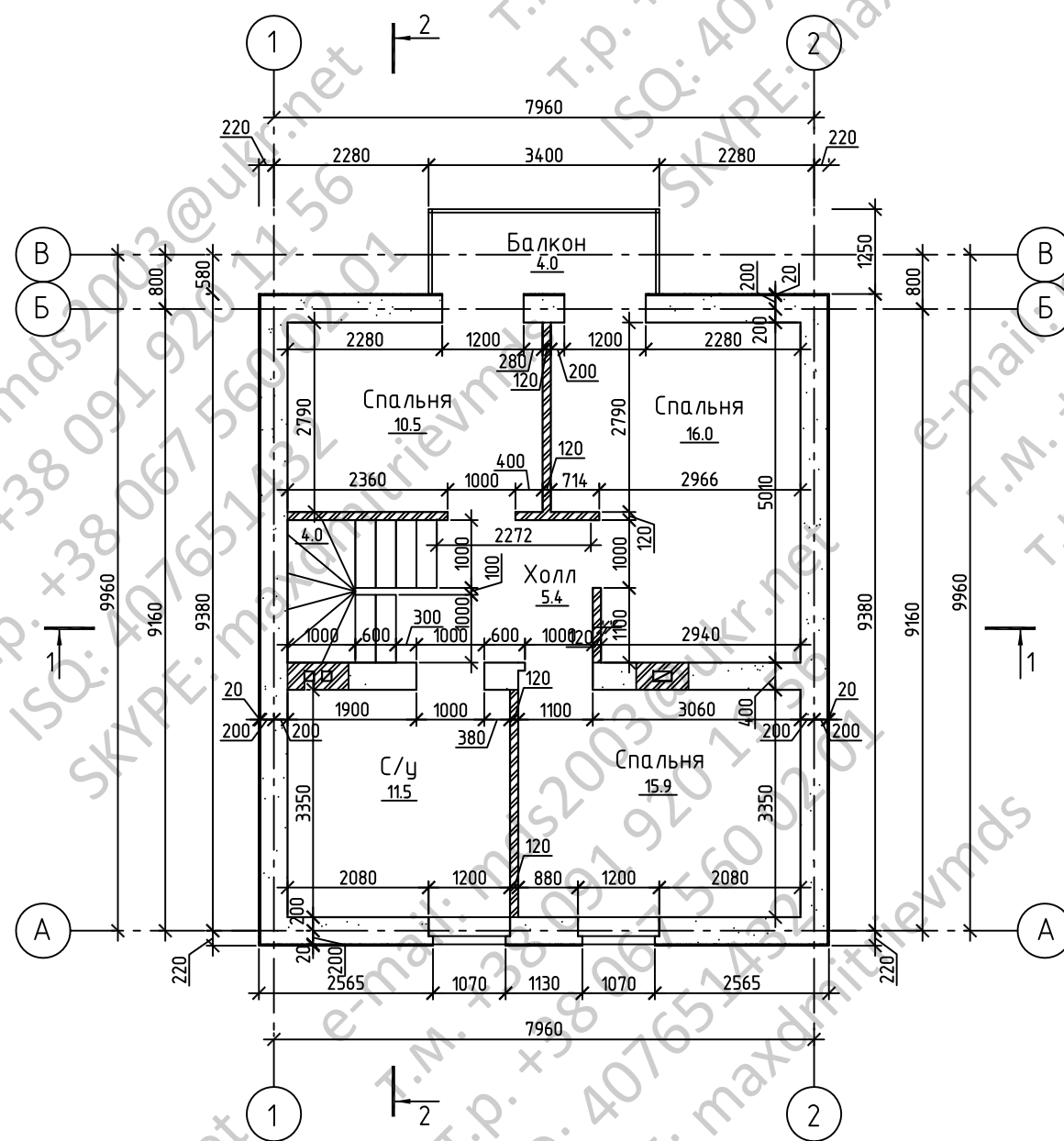
Инв. № подл. Подп. и дата Взам. инв. №

Изм.	Кол.уч.	Лист	№ док.	Подп.	Дата	Стадия	Лист	Листов
							2	
						Общие данные (окончание)		

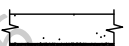
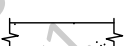

План первого этажа



План мансарды

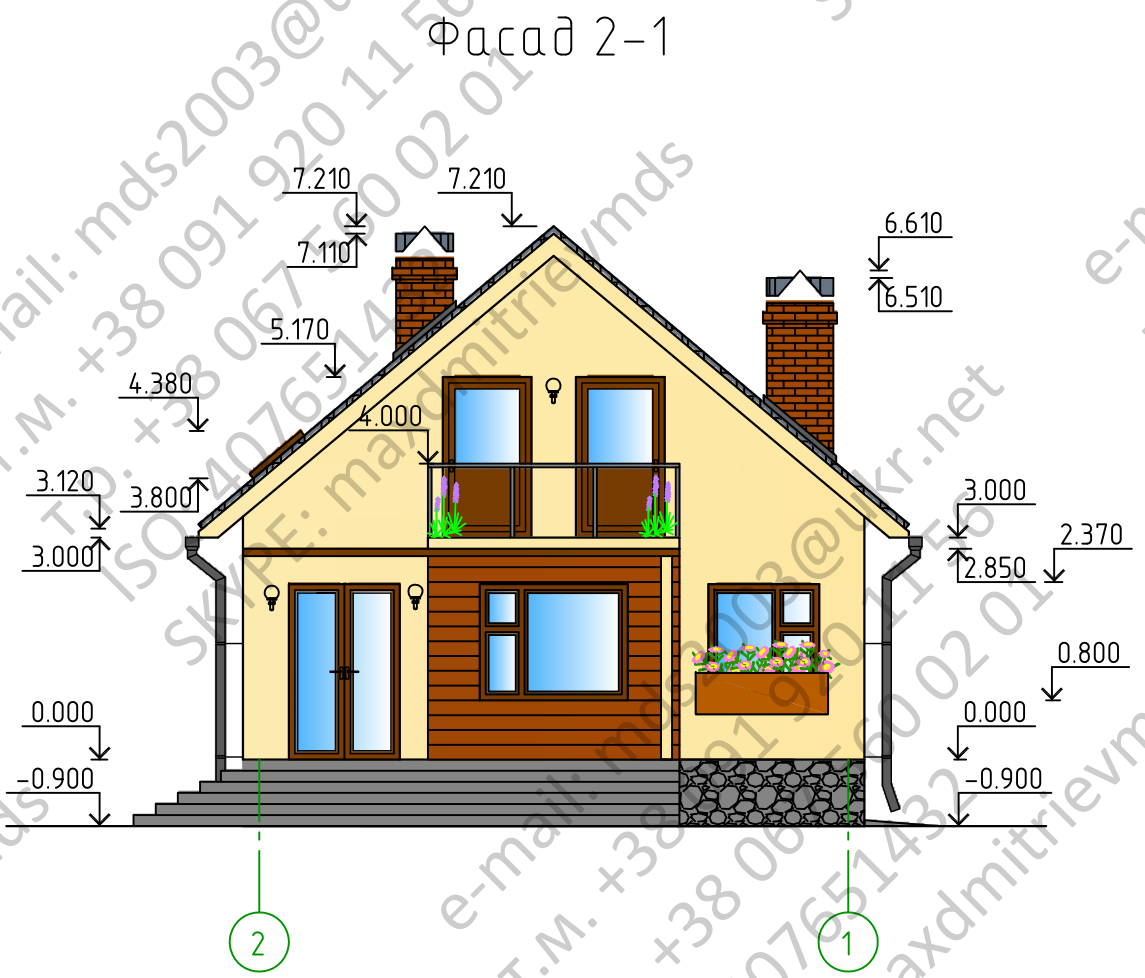
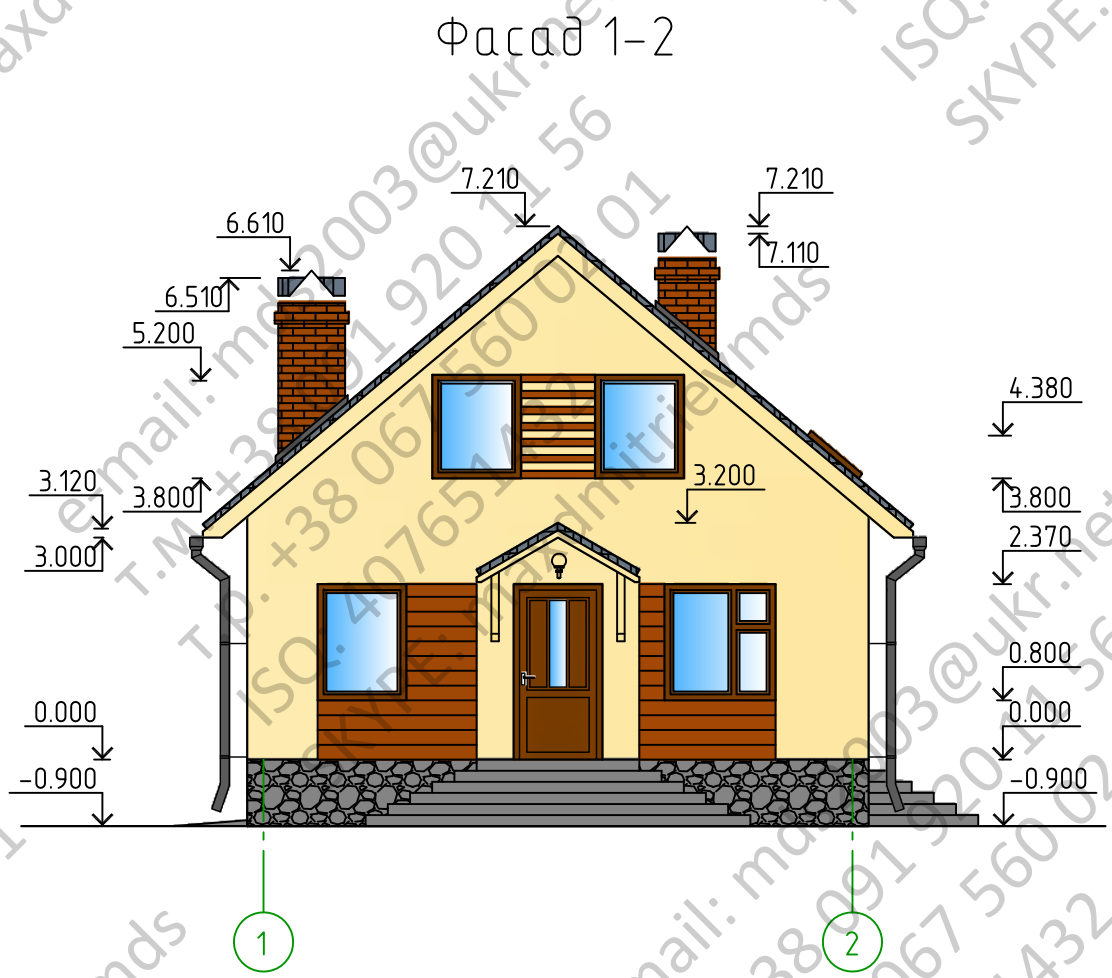







Условные обозначения

-  Газобетонный блок D400 по ГОСТ 21520-86А облицовка с фасада декоративной штукатуркой
-  Газобетонный блок D400 по ГОСТ 21520-86А
-  Кирпич керамический КРПб-1/75/1650/15

Согласовано	
Изм. № подл.	
Подп. и дата	
Взам. инв. №	

Изм.	Кол. уч.	Лист	№ док.	Подп.	Дата	Стадия	Лист	Листов
							3	
Разбивочный план первого этажа. Разбивочный план мансарды								



-  ОТДЕЛКА ЦОКОЛЯ БУТОВЫМ КАМНЕМ
-  ОКРАСКА ФАСАДА ДЕКОРАТИВНОЙ ШТУКАТУРКОЙ
-  ДЕКОРАТИВНЫЕ ЭЛЕМЕНТЫ ФАСАДА
-  ПОЛНОТЕЛЫЙ КЕРАМИЧЕСКИЙ КИРПИЧ
-  МЕТАЛЛОЧЕРЕПИЦА

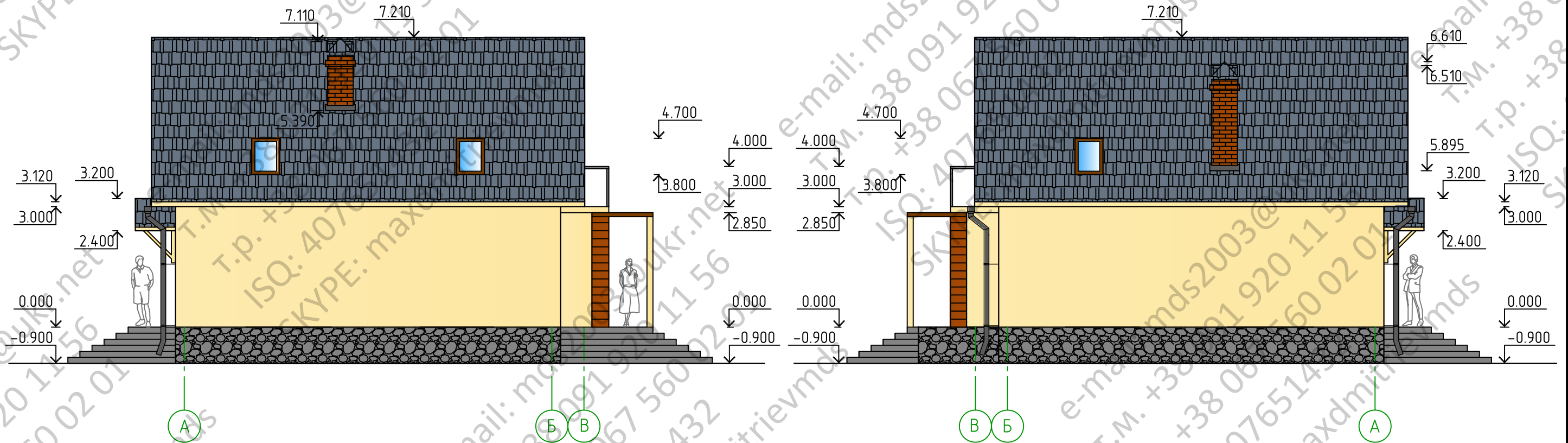
Изм.	Кол. уч.	Лист	№ док.	Подп.	Дата	Стадия	Лист	Листов	
							5		
Фасад 1-2. Фасад 2-1									






Согласовано

Инв. № подл. | Подп. и дата | Взам. инв. №

Фасад А-В

Фасад В-А



-  ОТДЕЛКА ЦОКОЛЯ БУТОВЫМ КАМНЕМ
-  ОКРАСКА ФАСАДА ДЕКОРАТИВНОЙ ШТУКАТУРКОЙ
-  ДЕКОРАТИВНЫЕ ЭЛЕМЕНТЫ ФАСАДА
-  ПОЛНОТЕЛЫЙ КЕРАМИЧЕСКИЙ КИРПИЧ
-  МЕТАЛЛОЧЕРЕПИЦА

Изм.	Кол.уч.	Лист	№ док.	Подп.	Дата	Стадия	Лист	Листов
							6	
Фасад А-В. Фасад В-А								

Согласовано

Инд. № подл. | Подп. и дата | Взам. инв. №