

Ведомость ссылочных и прилагаемых документов

Общие указания

Обозначение	Наименование	Примечание
Серия 1.038.1-1, в.1	Перекрытия сборные ж/б	
ГОСТ 28984	Плиты перекрытия	
Серия 2.144-1	Узлы полов жилых зданий	
ГОСТ Р 52133-2003	Камины для жилых и общественных зданий	
ГОСТ 23279-85	Сетки арматурные сварные для ж/б конструкций	
	и изделий. Общие технические условия	
ГОСТ 5781-82*	Сталь горячекатанная для армирования ж/б конструкций	

Фундаменты – ленточный железобетонный монолитного типа.
 Наружные стены из газобетонных блоков по ГОСТ 21520-89А D500 на цементно-песчаном растворе М50.
 Наружные стены отделяются облицовочным кирпичем (силикатный белый).
 Участки стен с вентканалами выполняются из полнотелого керамического огнеупорного кирпича на глиняном растворе.
 Перегородки – толщиной 200 мм – из газобетонных блоков по ГОСТ 21520-89А D400 .
 Стены здания с вентканалами армировать сетками $\phi 4$ Вр-I-50/ $\phi 4$ Вр-I -50 через 3 ряда кладки.
 Пространственная жесткость здания обеспечивается системой продольных и поперечных стен и дисками перекрытий из сборного железобетона.
 Перекрытия – железобетонные плиты.
 Перекрытия – сборные железобетонные, по серии 1.038.1-1, вып.1.
 Кровля – металлочерепица
 Стропильная система из пиломатериалов хвойных пород II категории с влажностью не более 25%.
 Внутренняя лестница – деревянная.
 Оконные блоки – индивидуальные с заполнением стеклопакетами.
 Внутренние двери – индивидуальные.

Общая часть
 Рабочий проект одноэтажного коттеджа с мансардой разработан в соответствии с заданием на проектирование, выданным Заказчиком

Общие характеристики

Расчётная характеристика наружного воздуха..... - 26°C
 Вес снегового покрова..... - 100 кг/м²
 Класс здания..... - III
 Степень огнестойкости - IV
 Нормативное значение ветрового давления - 23 кгс/м²

Противопожарные мероприятия

Все деревянные элементы подвергаются обработке антисептиками и антипиренами по ГОСТ 3.04.01-87

Основные технико-экономические показатели

1. Площадь застройки - 91.4 м²
 2. Общая внутренняя площадь - 192.7 м²
 в том числе 1 этаж..... - 60.9 м²
 2 этаж - 66.8 м²
 мансардный этаж - 65.0 м²
 3. Жилая площадь - 78.0 м²

Проект разработан в соответствии с действующими нормами и правилами, с соблюдением мероприятий, обеспечивающих взрыво- и пожаробезопасность при эксплуатации зданий.

Главный архитектор проекта

Ведомость основных комплектов рабочих чертежей

Обозначение	Наименование	Примечание
АС	Архитектурно-строительные решения	

Ведомость площадей и материалов

Наименование	Ед. изм.	Примечание
Газобетон марки D500	м ³	152.72
Облицовочный кирпич	м ³	32.23
Бутовый камень	м ³	8.24
Полнотелый кирпич для вентканалов	м ³	9.95
Кровля	м ²	184.26

Изм.	Н уч.	Лист	Вок	Подпись	Дата	-АС		
						Стадия	Лист	Листов
						Р	1	
						Общие данные (начало)		

Согласовано

Инв. № подл. Подп. и дата Взам. инв. №

Ведомость рабочих чертежей основного комплекта марки "АС"

Лист	Наименование	Примечание
АС-1	Общие данные (начало)	
АС-2	Общие данные (окончание)	
АС-3	План 1-го этажа. План 2-го этажа	
АС-4	План мансардного этажа	
АС-5	План кровли	
АС-6	Разрез 1-1. Разрез 2-2	
АС-7	Фасад 1-4. Фасад 4-1	
АС-8	Фасад А-В. Фасад В-А	
АС-9	План полов/заполнения проемов первого этажа. Экспликация полов	
АС-10	План полов/заполнения проемов 2-го этажа. Экспликация полов	
АС-11	План полов/заполнения проемов мансардного этажа. Экспликация полов	
АС-12	Оконные блоки	
АС-13	Индивидуальные дверные блоки	
АС-14	Камин	
АС-15	Схема расположения перемычек 1-го и 2-го этажей	
АС-16	Схема расположения перемычек мансардного этажа	
АС-17	Ведомость перемычек. Спецификация перемычек. МП1. МП2	
АС-18	Спецификация элементов монолитных. МП3. МП4	
АС-19	План котлована	
АС-20	Схема расположения фундамента на отм.-2.200	
АС-21	Сечения по фундаментам 1-1...3-3	
АС-22	Плита монолитная Пм1. Геометрические размеры	
АС-23	Плита монолитная Пм1. Нижнее армирование	
АС-24	Плита монолитная Пм1. Верхнее армирование	
АС-25	Схема расположения плит перекрытия на отм.5500	
АС-26	Спецификация элементов плит перекрытия	
АС-27	Схема расположения монолитного пояса	
АС-28	Схема расположения лестницы на отм. 0.000. Узлы 1...3	
АС-29	Схема расположения лестницы на отм. 2.800. Узлы 4...7	
АС-30	Спецификация изделий. Детали С-1, Д-1, Д-2. Разрез 5-5	
АС-31	Развертка стены с вентканалами по оси "2" между осями А-Б	

Ведомость рабочих чертежей основного комплекта марки "АС"

Лист	Наименование	Примечание
АС-32	Развертка стены с вентканалами по оси "3" между осями Б-А	
АС-33	Схема расположения деревянных элементов кровли. Разрезы 1-1, 2-2	
АС-34	Спецификация элементов стропил. Узлы 1,2	
АС-35	Узел 3. Узел соединения стропил	
АС-36	Разрез по стене	

Согласовано

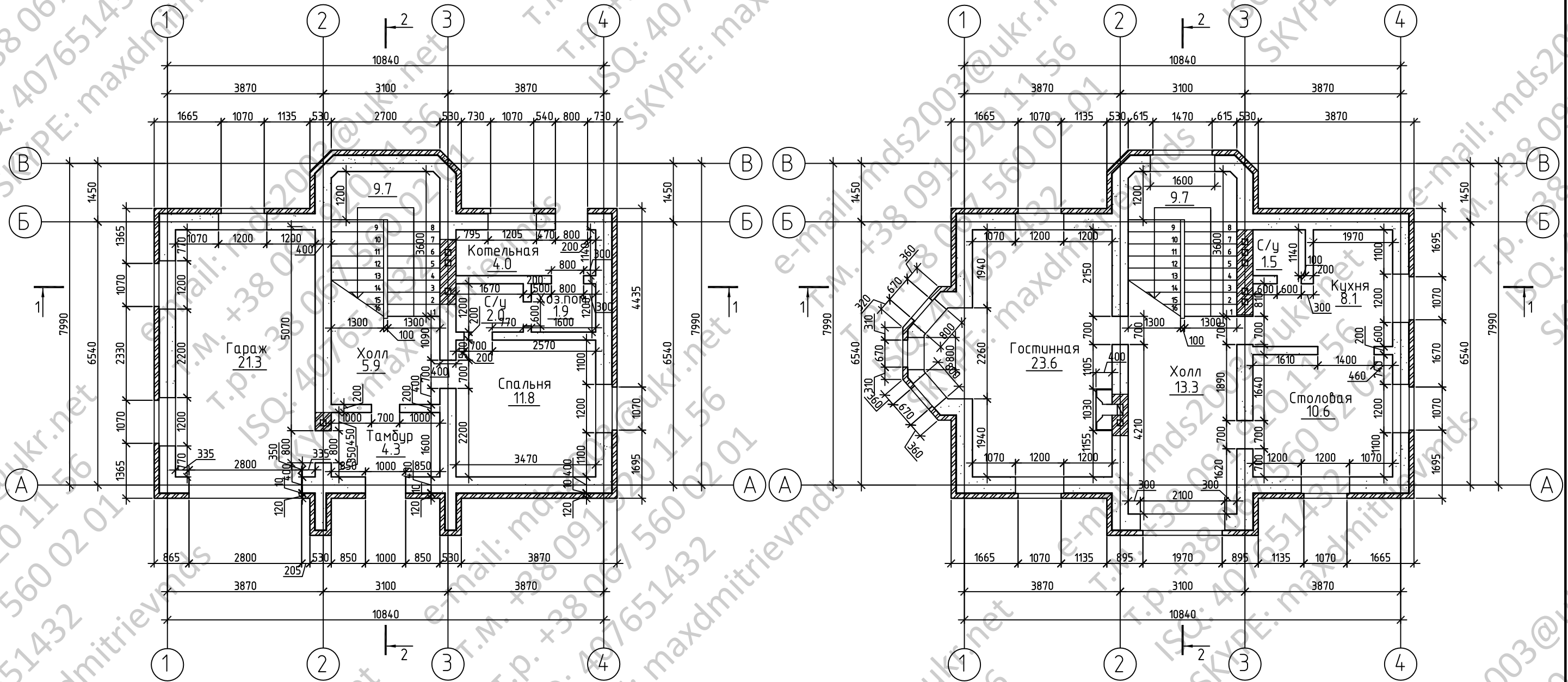
Инв. № подл. Подп. и дата Взам. инв. №

Изм.	Н уч.	Лист	Ивок	Подпись	Дата



-АС		
Стадия	Лист	Листов
Р	2	
Общие данные (окончание)		

План 1-го этажа

План 2-го этажа



Условные обозначения:

-  - облицовочный кирпич
-  - газобетонный блок D500 ГОСТ 21520-86А

Согласовано

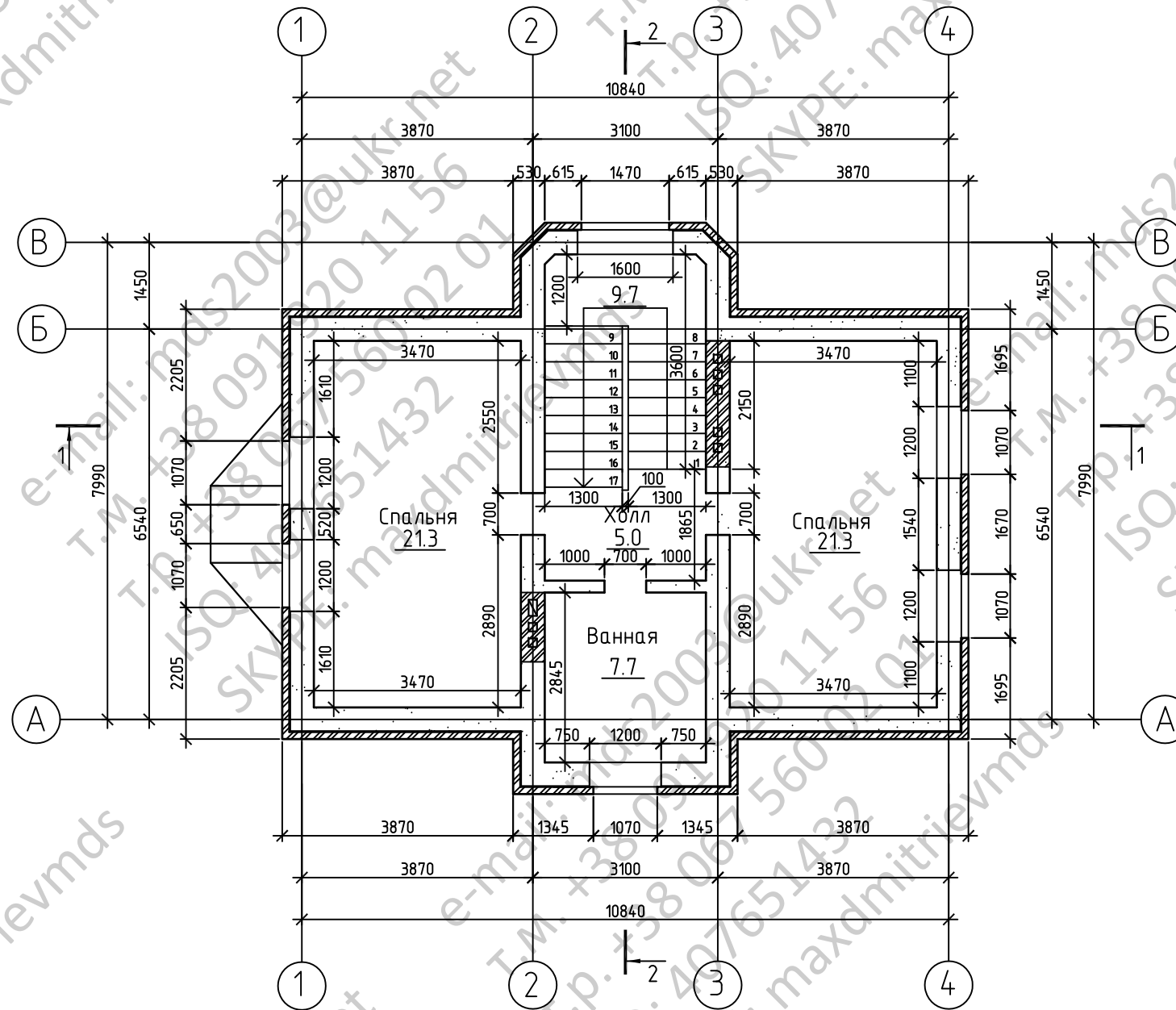
Взам. инв. №

Подп. и дата

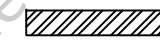
Инв. № подл.

Изм.	№ уч.	Лист	№ док.	Подпись	Дата	-АС		
ГИП						Стадия	Лист	Листов
Гл. спец.						Р	3	
Проверил						План 1-го этажа. План 2-го этажа		
Разработ.								
Н.контр.								

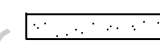
План мансардного этажа



Условные обозначения:



- облицовочный кирпич



- газобетонный блок D500
ГОСТ 21520-86А

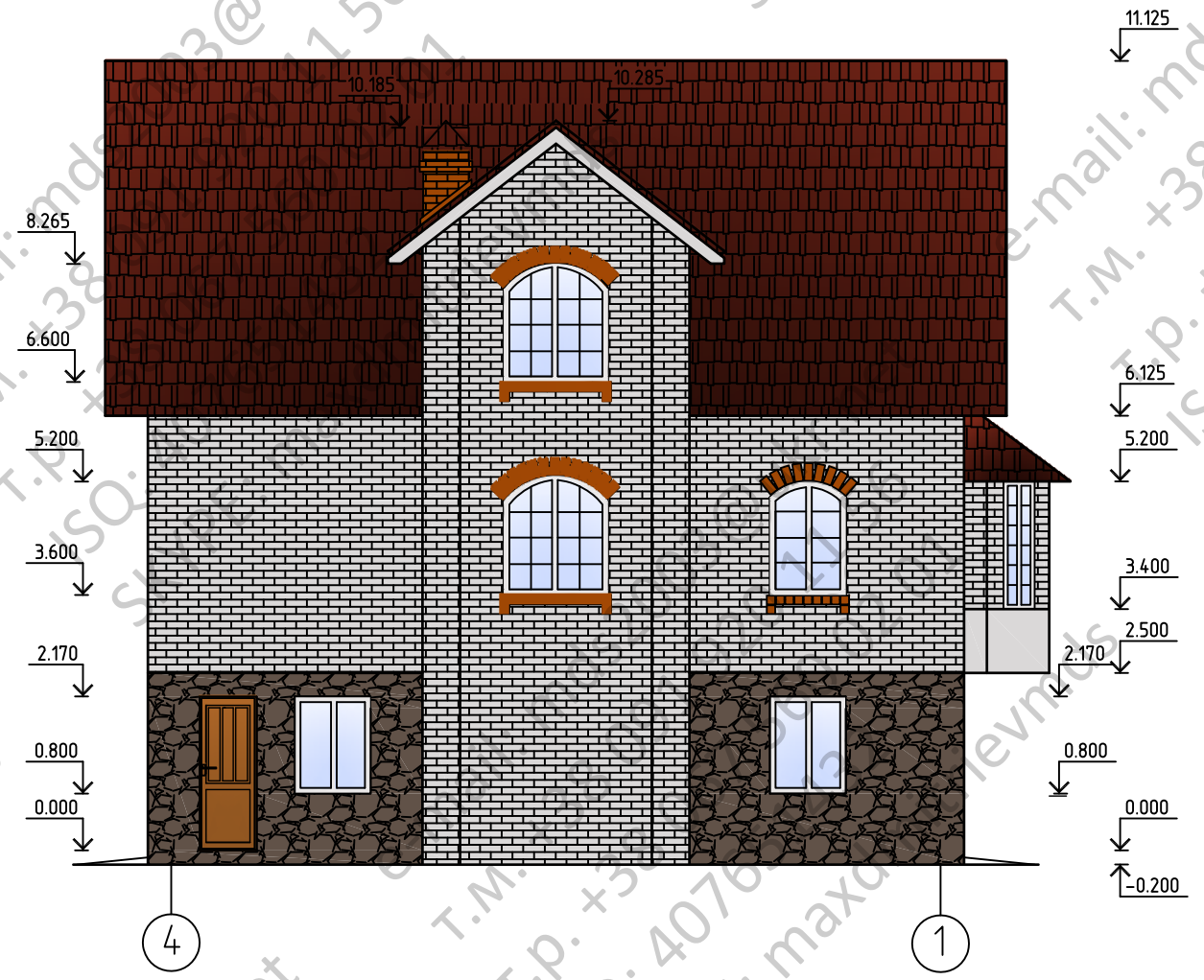
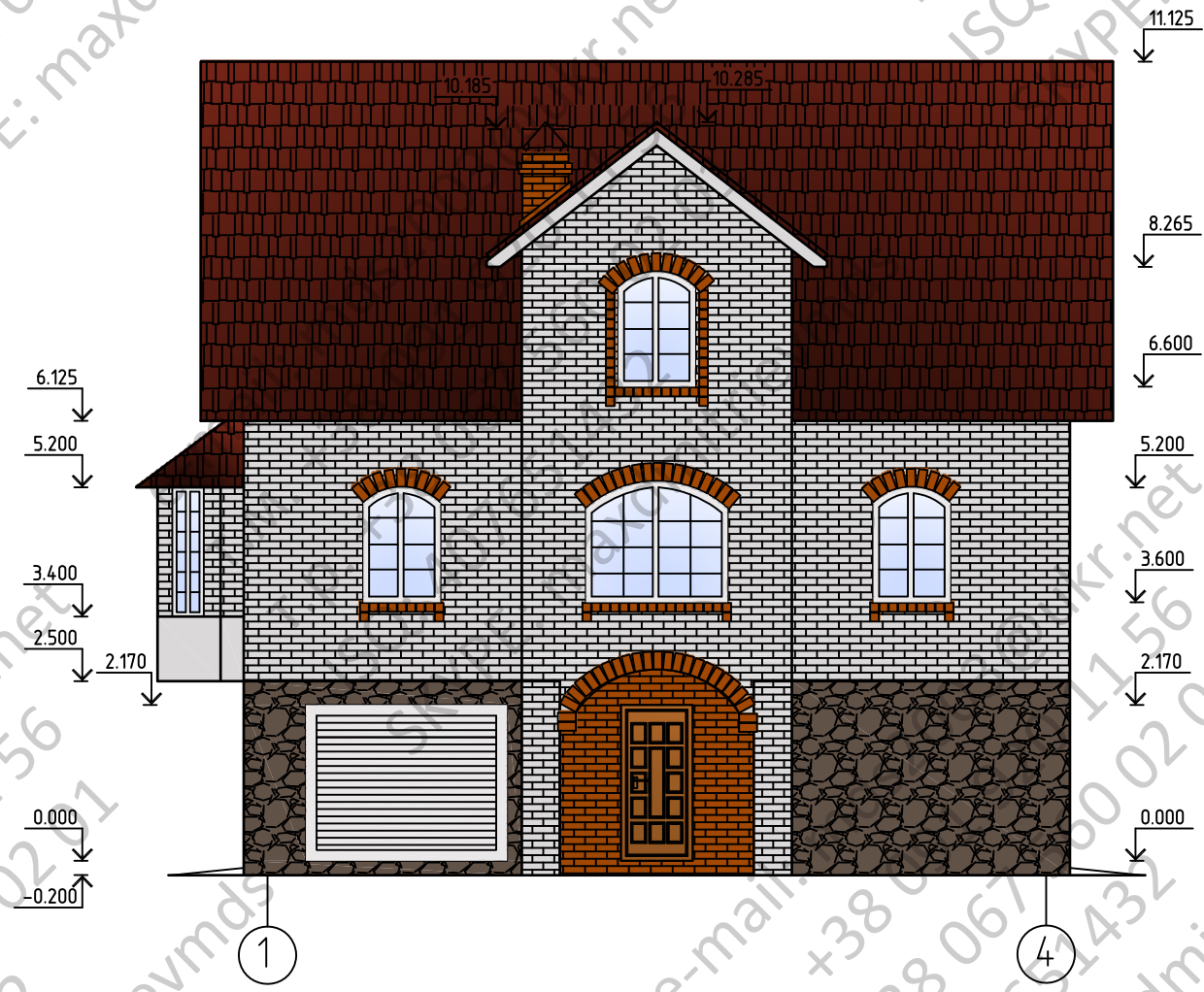
Согласовано


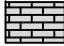



Инв. № подл.	Подп. и дата	Взам. инв. №

Изм.	№ уч.	Лист	№ док.	Подпись	Дата	-АС		
						Стадия	Лист	Листов
ГИП						Р	4	
Гл. спец.						План мансардного этажа		
Проверил								
Разработ.								
Н.контр.								

Фасад 1-4

Фасад 4-1

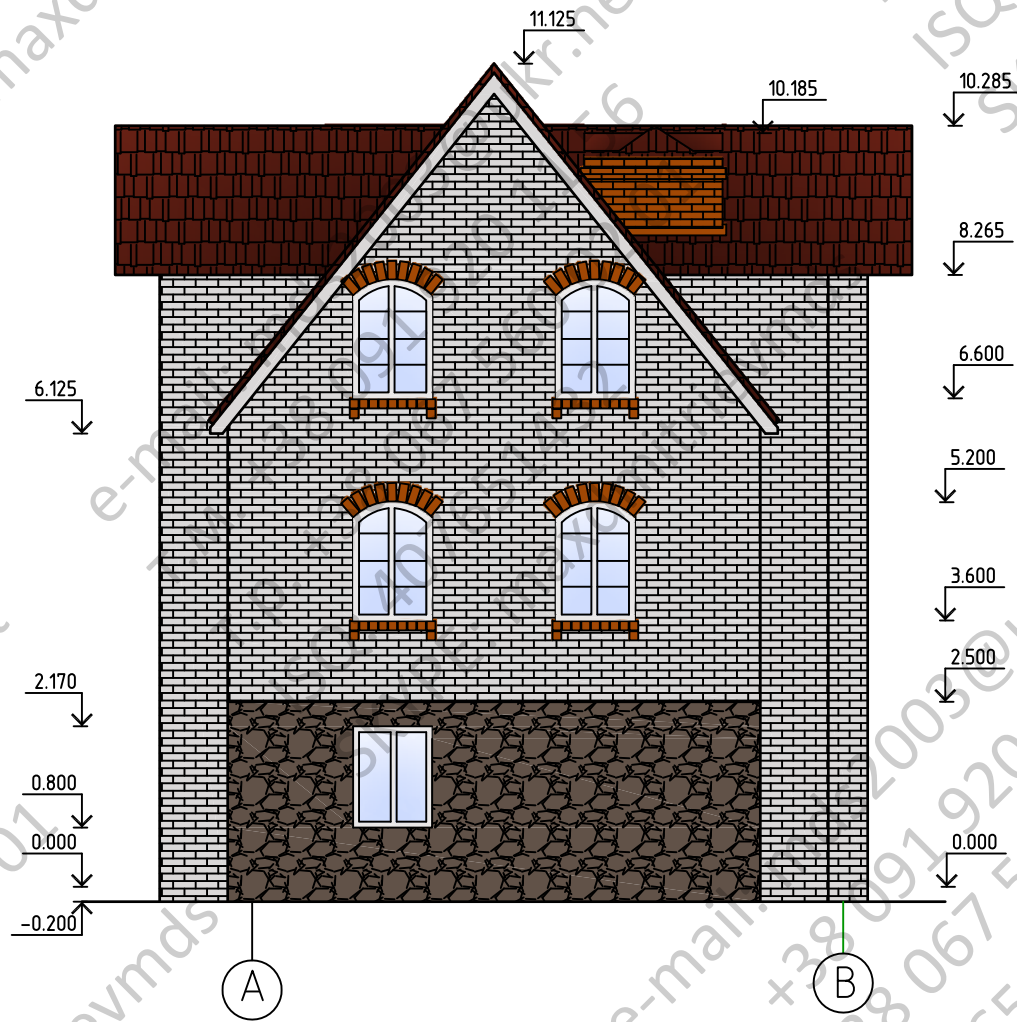


-  ОТДЕЛКА ЦОКОЛЯ БУТОВЫМ КАМНЕМ
-  ОТДЕЛКА ФАСАДА ОБЛИЦОВОЧНЫМ КИРПИЧЕМ (СИЛИКАТНЫЙ БЕЛЫЙ)
-  ДЕКОРАТИВНЫЕ ЭЛЕМЕНТЫ ФАСАДА
-  ПОЛНОТЕЛЫЙ КЕРАМИЧЕСКИЙ КИРПИЧ
-  МЕТАЛЛОЧЕРЕПИЦА

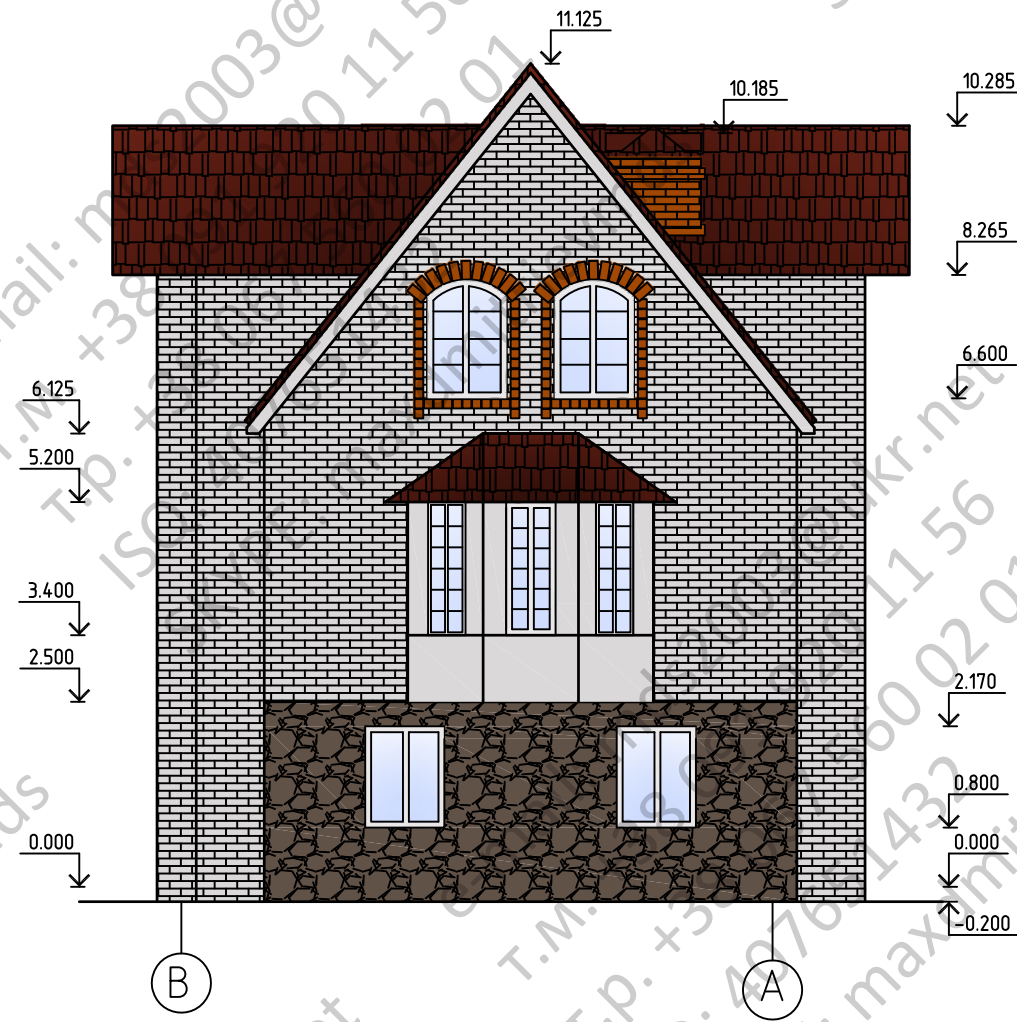
Согласовано	
Изм. № подл.	
Подп. и дата	
Взам. инв. №	






Изм.	№ уч.	Лист	№ док.	Подпись	Дата	-АС		
ГИП						Стадия	Лист	Листов
Гл. спец.						Р	7	
Проверил						Фасады 1-4, 4-1		
Разработ.								
Н.контр.								

Фасад А-В



Фасад В-А



-  ОТДЕЛКА ЦОКОЛЯ БУТОВЫМ КАМНЕМ
-  ОТДЕЛКА ФАСАДА ОБЛИЦОВОЧНЫМ КИРПИЧЕМ (СИЛИКАТНЫЙ БЕЛЫЙ)
-  ДЕКОРАТИВНЫЕ ЭЛЕМЕНТЫ ФАСАДА
-  ПОЛНОТЕЛЫЙ КЕРАМИЧЕСКИЙ КИРПИЧ
-  МЕТАЛЛОЧЕРЕПИЦА

Согласовано

Инд. № подл. Подп. и дата. Взам. инв. №

						-АС		
Изм.	№ уч.	Лист	№ док.	Подпись	Дата	Стадия	Лист	Листов
						Р	8	
ГИП						Фасады А-В, В-А		
Гл. спец.								
Проверил								
Разработ.								
Н. контр.								