

Ведомость ссылочных и прилагаемых документов

Обозначение	Наименование	Примечание
Серия 2.144-1	Узлы полов жилых зданий	
ГОСТ 5781-82*	Сталь горячекатаная для армирования железобетонных конструкций	
ГОСТ 8486-86*	Пиломатериалы хвойных пород	

Общая часть

Рабочий проект 2-х этажного коттеджа с мансардой разработан в соответствии с заданием на проектирование, выданным Заказчиком

Общие характеристики

Расчётная характеристика наружного воздуха..... - -28°C
 Вес снегового покрова..... - 180кг/м²
 Класс здания..... - III
 Степень огнестойкости - IV
 Нормативное значение ветрового давления - 48кгс/м²

Противопожарные мероприятия

Все деревянные элементы подвергаются обработке антисептиками и антипиренами по ГОСТ 3.04.01-87

Основные технико-экономические показатели

1. Площадь застройки - 175.15 м²
 2. Общая внутренняя площадь - 285.65 м²
 в том числе 1 этаж..... - 138.80 м²
 2 этаж - 104.20 м²
 мансардный этаж - 42.65 м²
 3. Жилая площадь - 116.5 м²

Конструктивные решения

Фундаменты - ленточный железобетонный монолитного типа. Бетон В15, F75.
 Наружные и внутренние несущие стены из бруса хвойных пород влажностью не более 23%. Размер бруса 150x150 мм.
 Перегородки - из бруса хвойных пород влажностью не более 23%. Размер бруса 100x150мм.
 Перекрытия - по деревянным балкам.
 Кровля - металлочерепица по деревянным стропилам с наружным водостоком. Стропильная система из пиломатериалов хвойных пород II категории с влажностью не более 25%.
 Внутренние лестницы - деревянная конструкция по индивидуальному проекту.
 Оконные блоки - индивидуальные с заполнением стеклопакетами
 Внутренние двери - индивидуальные.

Защиту древесины от возгорания производить в соответствии с требованиями СНиП 2.01.02-85.

Применяемое средство МС-1 ППО ВДПО. Для защиты деревянных конструкций от гниения применить антисептик с глубокой пропиткой.

Для защиты древесины от возгорания применить антипиренирующие средства.

Ведомость основных комплектов рабочих чертежей

Обозначение	Наименование	Примечание
АС	Архитектурно-строительные решения	

Ведомость площадей и материалов

Наименование	Ед. изм.	Примечание
Брус 150x150 мм	м ³	92.81
Кровля	м ²	222.47
Вентблочки (Schiedel)	шт	61
Бутовый камень	м ³	3.96

Изм.	Н уч.	Лист	Вок	Подпись	Дата	-АС		
						Стадия	Лист	Листов
						Р	1	
						Общие данные (начало)		

Документация разработана в объеме, необходимом и достаточном для строительства дома лицензированной строительной организацией с привлечением квалифицированных кадров и не содержит инструкций по технологии строительства.

Создано

Взам. инв. №

Подп. и дата

Инв. № подл.

Ведомость рабочих чертежей основного комплекта марки "АС"

Лист	Наименование	Примечание
АС-1	Общие данные (начало)	
АС-2	Общие данные (окончание)	
АС-3	План 1-го этажа	
АС-4	План 2-го этажа	
АС-5	План мансардного этажа	
АС-6	Фасад в осях "1" - "4".	
АС-7	Фасад в осях "4" - "1".	
АС-8	Фасад в осях "А" - "Д".	
АС-9	Фасад в осях "Д" - "А".	
АС-10	Разрез 1-1.	
АС-11	Разрез 2-2.	
АС-12	План полов / заполнения проемов 1-го этажа.	
АС-13	План полов / заполнения проемов 2-го этажа.	
АС-14	План полов / заполнения проемов мансардного этажа	
АС-15	Индивидуальные дверные блоки	
АС-16	Схемы оконных блоков	
АС-17	Экспликация полов	
АС-18	План котлована.	
АС-19	План фундаментов.	
АС-20	Сечения по фундаментам 1-1 - 4-4.	
АС-21	Сечения по фундаментам в-в, г-г, 5-5, 6-6.	
АС-22	Схема раскладки балок перекрытия на отм. -0,300.	
АС-23	Схема раскладки балок перекрытия на отм. +2,650.	
АС-24	Схема раскладки балок перекрытия на отм. +5,550.	
АС-25	Детали перекрытия А-А, Б-Б, В-В, узел "1".	
АС-26	Узлы 2,3 опирания балок перекрытия	
АС-27	Развертка стены с вентканалами между осями "1" - "2".	
АС-28	Развертка стены с вентканалами по оси "Г".	
АС-29	Внутренняя деревянная лестница. План. Разрез. Узлы "1", "2".	
АС-30	Внутренняя деревянная лестница. Узлы "3" - "6". Спецификация.	
АС-31	Крыльцо в осях "2" - "Д"	

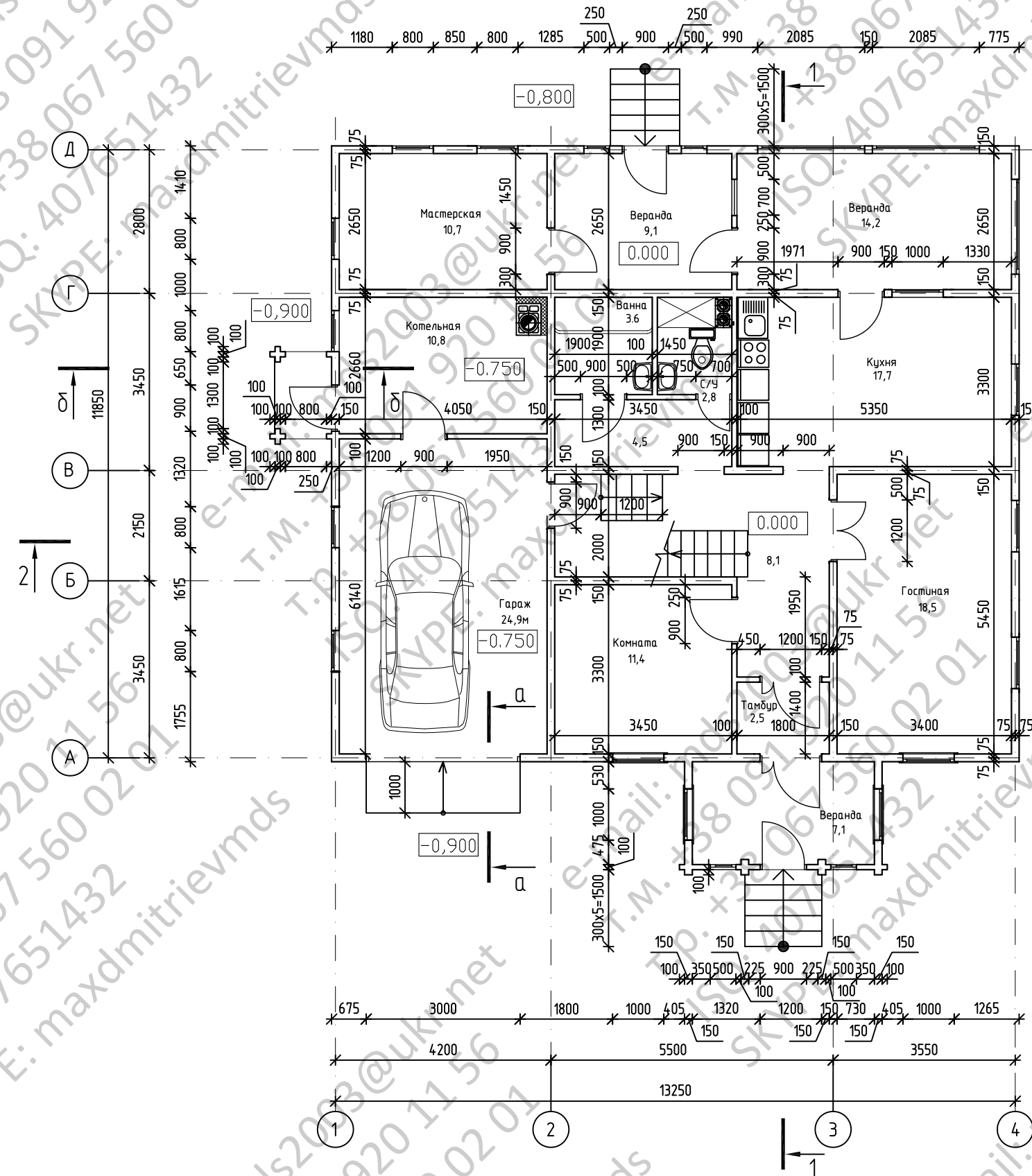
Лист	Наименование	Примечание
АС-32	Крыльцо по оси "Э".	
АС-33	План кровли.	
АС-34	План стропил.	
АС-35	Сечение А-А. Детали А, Б.	
АС-36	Сечения Б-Б, В-В, Г-Г. Спецификация древесины.	
АС-37	Детали "1" - "5".	
АС-38.1	Узлы стыковки бруса (стык бруса на шпонках)	
АС-38.2	Узлы стыковки бруса (стык бруса на врубке).	
АС-39	Развертки по стенам (начало).	
АС-40	Развертки по стенам (продолжение).	
АС-41	Развертки по стенам (продолжение).	
АС-42	Развертки по стенам (продолжение).	
АС-43	Развертки по стенам (продолжение).	
АС-44	Развертки по стенам (продолжение).	
АС-45	Развертки по стенам (окончание).	
АС-46	Спецификация бруса на стены (начало).	
АС-47	Спецификация бруса на стены (продолжение).	
АС-48	Спецификация бруса на стены (окончание).	

Согласовано

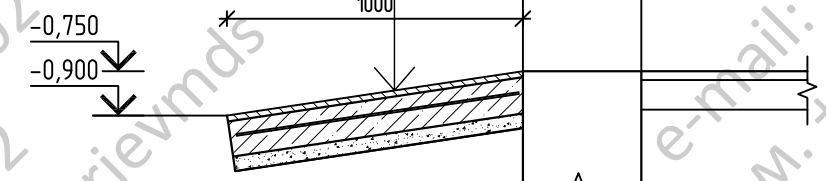
Инв. № подл. Подп. и дата. Взам. инв. №

					-АС			
Изм.	№ уч.	Лист	№ док.	Подпись	Дата	Стадия	Лист	Листов
ГИП						Проект	Р	2
Гл. спец.								
Проверил								
Разработ.								
Н.контр.								
Общие данные (окончание)								

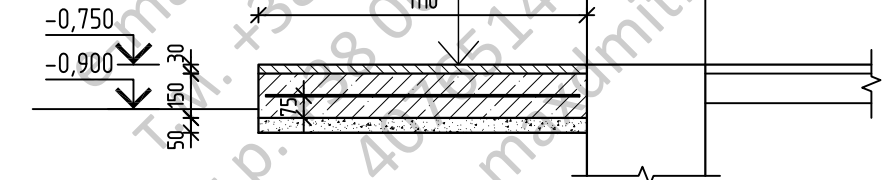
План 1-го этажа



Слой бетона М200 -30мм
 Бетона В12,5, F75 с армированием сеткой $\phi 6A-I$ с яч.100x100 - 100мм
 Бетонная подготовка В7.5 -50мм
 Уплотненный грунт основания



Керамогранит -30мм
 Бетона В12,5, F75 с армированием сеткой $\phi 6A-I$ с яч.100x100 - 100мм
 Бетонная подготовка В7.5 -50мм
 Уплотненный грунт основания



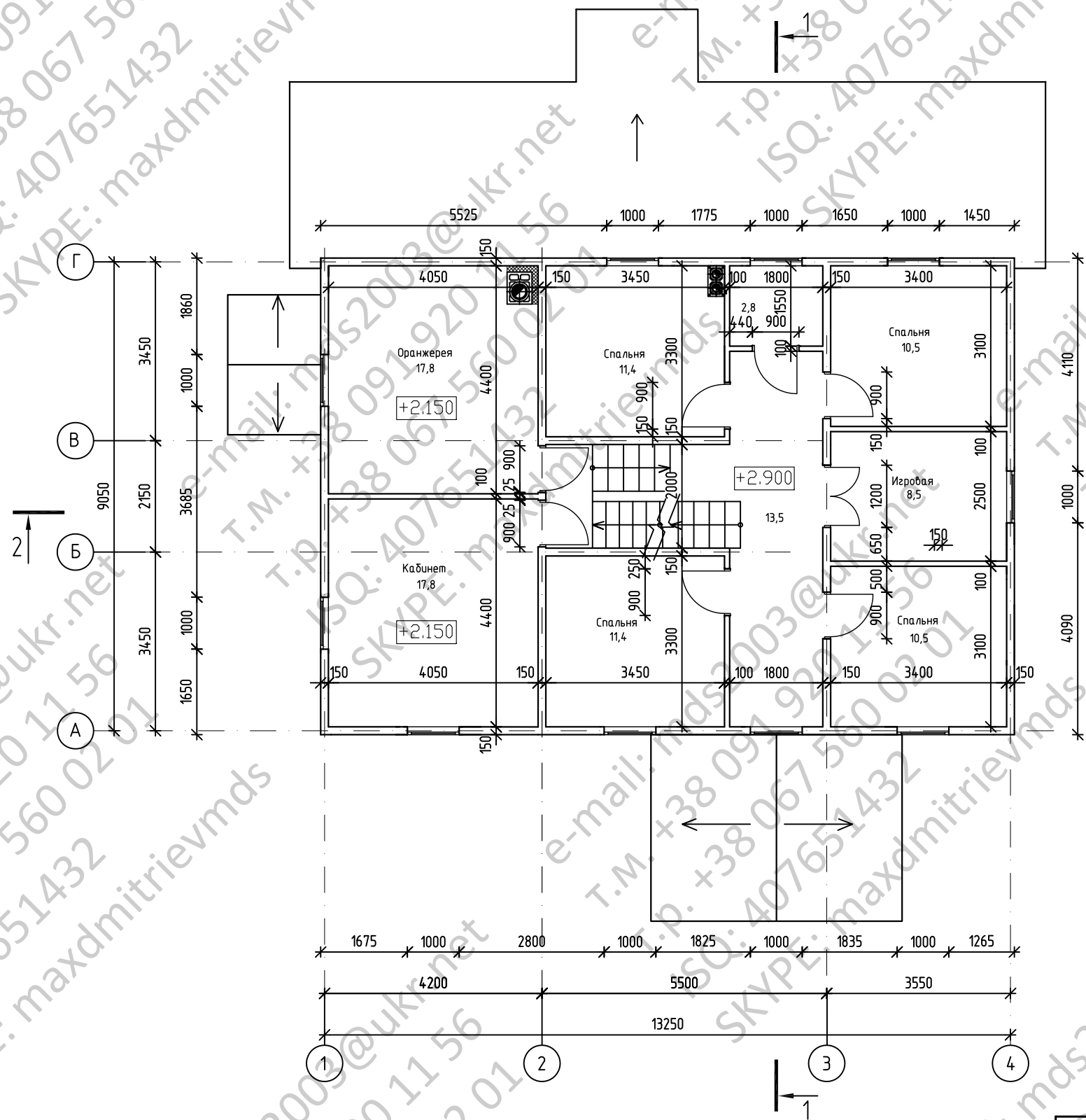
Расход материалов: $\phi 6A-I$ -98 п.м. (21,65кг), бетон В12,5, F75 - 0,57 м³, бетон В 7,5 - 0,24 м³

Согласовано

Инв. N подл.	Подп. и дата	Взам. инв. N

Изм.	N уч.	Лист	N док.	Подпись	Дата	-АС		
						Стадия	Лист	Листов
ГИП						Р	3	
Гл. спец.						План 1-го этажа		
Проверил								
Разработ.								
N контр.								

План 2-го этажа



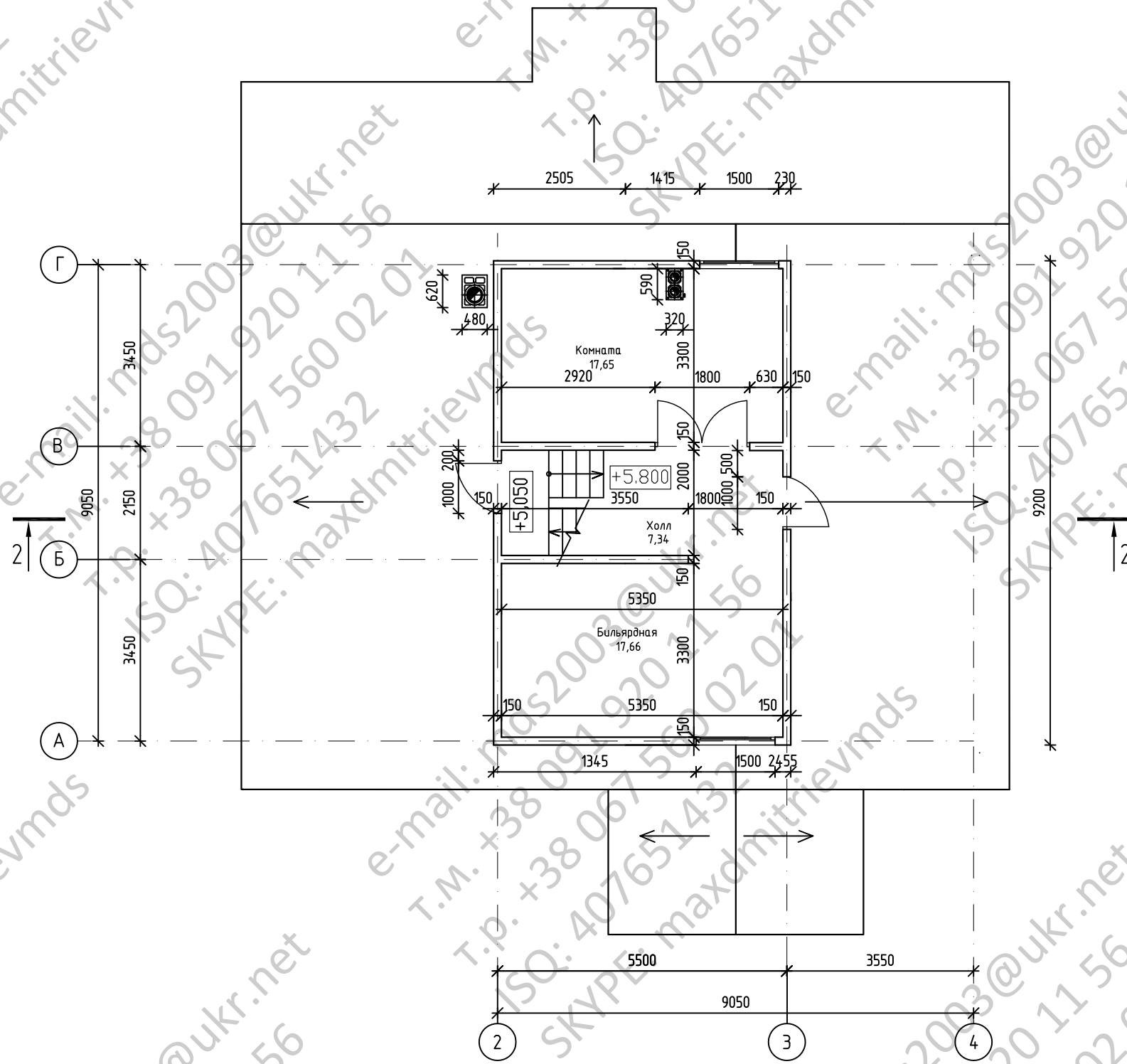
Согласовано

Инв. № подл.	Подп. и дата	Взам. инв. №

Изм.	№ уч.	Лист	№ док.	Подпись	Дата

-АС		
Стадия	Лист	Листов
Р	4	
План 2-го этажа		

План мансардного этажа

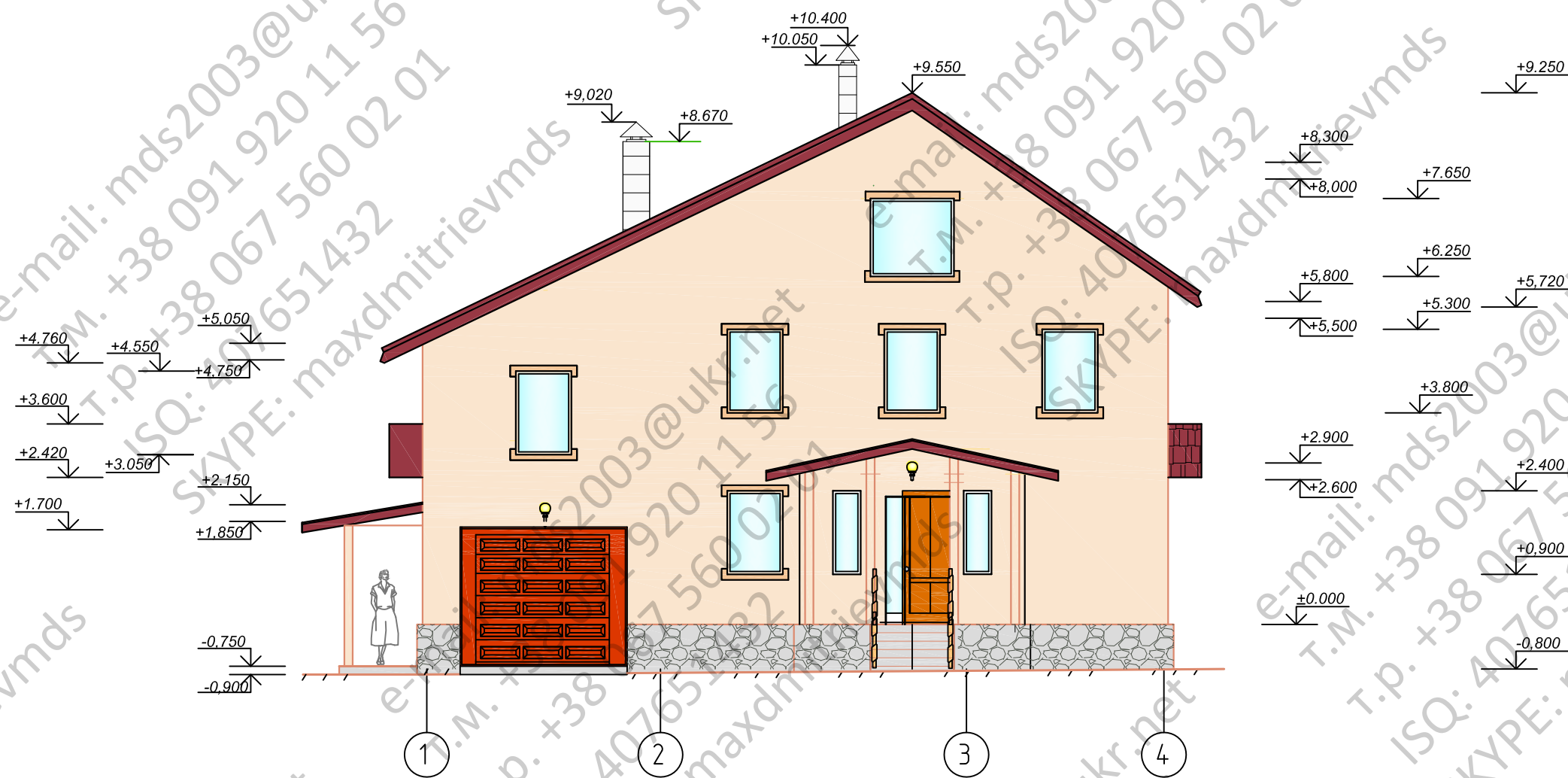


Согласовано

Инв. № подл. Подп. и дата. Взам. инв. №

Изм.	№ уч.	Лист	№ док.	Подпись	Дата	-АС		
						Стадия	Лист	Листов
						Р	5	
ГИП						План мансардного этажа		
Гл. спец.								
Проверил								
Разработ.								
Н. контр.								

Фасад 1-4



Согласовано

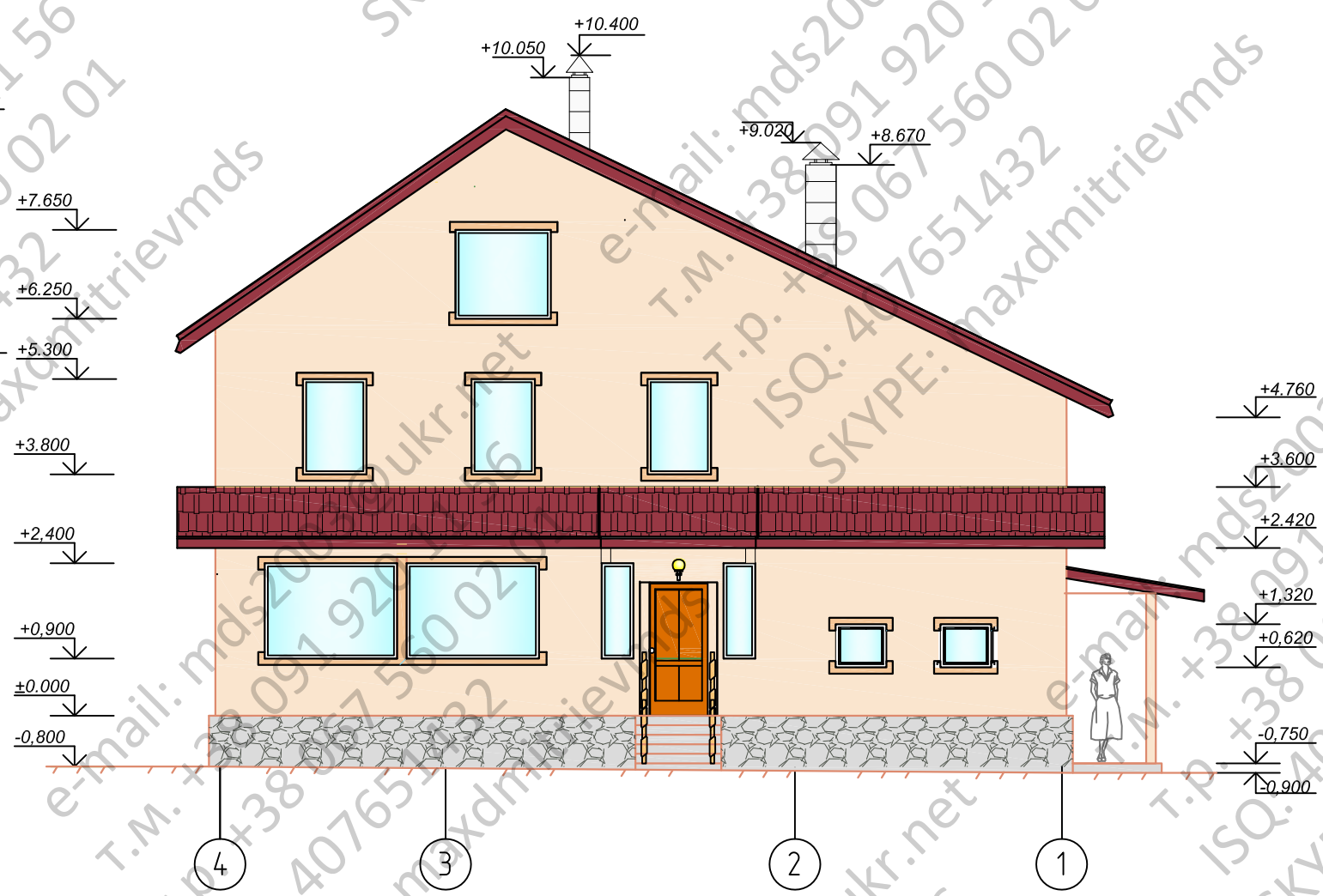
Взам. инв. №

Подп. и дата

Изм.	№ уч.	Лист	№вок	Подпись	Дата	-АС		
ГИП						Стадия	Лист	Листов
Гл. спец.						Р	6	
Проверил						Фасад 1-4		
Разработ.								
Н.контр.								

Согласовано

Подп. и дата
Взам. инв. №

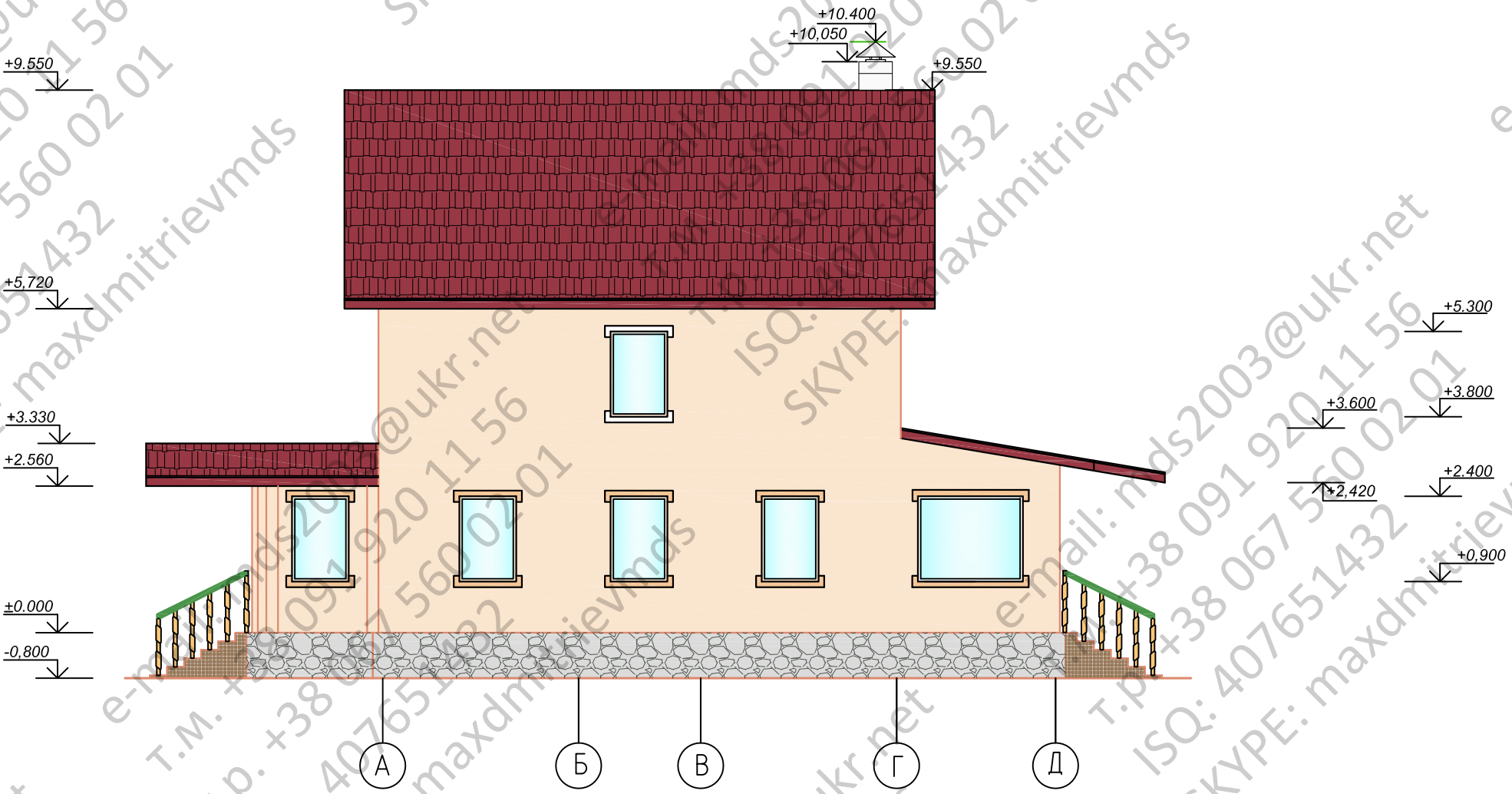


Изм.	№ уч.	Лист	№вок	Подпись	Дата	-АС		
ГИП						Стадия	Лист	Листов
Гл. спец.						Р	7	
Проверил						Фасад 4-1		
Разработ.								
Н.контр.								

Согласовано

Подп. и дата

Взам. инв. №

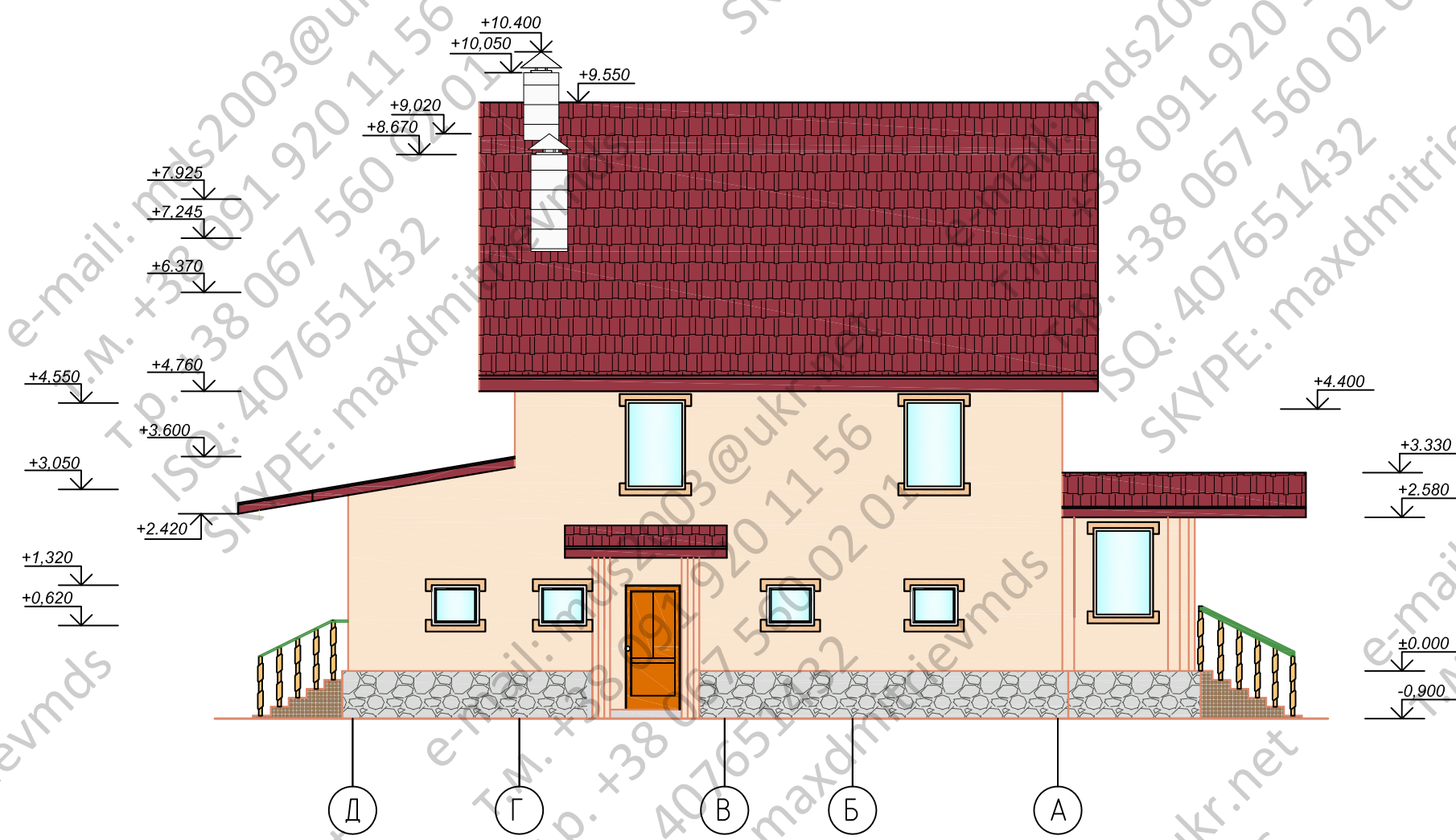


Изм.	№ уч.	Лист	№ док.	Подпись	Дата	-АС		
ГИП						Стадия	Лист	Листов
Гл. спец.						Р	8	
Проверил						Фасад А-Д		
Разработ.								
Н. контр.								

Согласовано

Взам. инв. №

Подп. и дата



Изм.	Н уч.	Лист	Ивок	Подпись	Дата	-АС		
						Стадия	Лист	Листов
						Р	9	
Фасад Д-А								