

Ведомость основных комплектов рабочих чертежей

Обозначение	Наименование	Примечание
-АС	Архитектурно-строительные решения	

Ведомость рабочих чертежей основного комплекта

Лист	Наименование	Примечание
1	Общие данные (начало)	
2	Общие данные (продолжение)	
3	Общие данные (окончание)	
4	Схема расположения стен цоколя	
5	План 1-го этажа. Кладочный план 1-го этажа	
6	План 2-го этажа. Кладочный план 2-го этажа	
7	План кровли	
8	Разрез 1-1	
9	Разрезы 2-2, 3-3	
10	Фасады 1-3, 3-1	
11	Фасады А-Г, Г-А	
12	Схемы расположения элементов заполнения оконных проемов ОК1...ОК9 (начало)	
13	Схемы расположения элементов заполнения оконных проемов ОК1...ОК9 (окончание)	
	Спецификация к схемам расположения элементов заполнения оконных проемов ОК1...ОК9.	
14	Схемы дверных блоков. Спецификация элементов заполнения дверных проемов	
15	Ведомость перемычек. Спецификация перемычек	
16	Планы полов 1-го, 2-го этажей. Экспликация полов (начало)	
17	Экспликация полов (окончание)	
18	Вход В1	
19	Вход В2	
20	Конструкция наружной стены	
21	Вентблок В61	
22	Вентблок В62	

Ведомость рабочих чертежей основного комплекта

Лист	Наименование	Примечание
23	Вентблок В63	
24	Схема внутренней деревянной лестницы	
25	Схема расположения котлована	
26	Схема расположения фундаментов (опалубка)	
27	Сечения 1-1...3-3 к листу 26	
28	Фундаментная плита ФМ-1 (армирование)	
29	Фундаменты монолитные ФМ-1, ФМ-2 (армирование)	
30	Плита монолитная ПМ1 (опалубка)	
31	Плита монолитная ПМ1.Схема верхнего и нижнего армирования	
32	Спецификация к плите монолитной ПМ1	
33	Схема расположения балок чердачного перекрытия	
34	Разбивочный план сторпил кровли	
35	Маркировочный план сторпил кровли.Узлы 3,6	
36	Сечения 1-1, 2-2. Узлы 1 и 2	
37	Сечение 3-3. Узлы 4, 5	
38	Спецификация элементов стропильной кровли	
39	Схема расположения элементов навеса Н1	
40	Схема расположения элементов навеса Н2	
41	План элементов конструкций кровли эркера в осях 2-3.Монолитный пояс МП-1 под стойки эркера в осях 2-3	
42	Сводная спецификация	

Инв. N подл. | Подпись и дата | Взам. инв. N

Изм.	Нуч.	Лист	N док.	Подп.	Дата
Нач.отг.					
Провер.					
Разраб.					
Исполнил					
Н.контр.					

ИНДИВИДУАЛЬНЫЙ ЖИЛОЙ ДОМ			Стадия	Лист	Листов
			Р	1	42
Общие данные (начало)					

Ведомость ссылочных и прилагаемых документов

Обозначение	Наименование	Примечание
	<u>Ссылочные документы</u>	
ГОСТ 24698-81	Двери деревянные наружные для жилых и общественных зданий	
ГОСТ 6629-88	Двери деревянные внутренние для жилых и общественных зданий	
1.038.1-1, вып.1	Перемычки железобетонные для зданий с кирпичными стенами	
	<u>Прилагаемые документы</u>	
АС.И-Оз1...Оз3	Ограждения Оз1...Оз3	
АС.И-Озп-1,Озп-2	Ограждения оконного проема Озп-1, Озп-2	
АС.И-Кр-1	Каркас плоский Кр-1	
АС.И-Кр-2	Каркас плоский Кр-2	
АС.И-ЗД-1	Изделие закладное ЗД-1	
АС.И-ЗД-2	Изделие закладное ЗД-2	
листы 1,2	Перегородки из газ/бет (АЭРОК) и гипсокартона (КНАУФ)	
лист 3	Узлы установки окон разработка "Декенинк"	
лист 3а	Узлы установки окон системы "КБЕ"(альтернативно)	
лист 4	Узлы остекления эркера разработка "КБЕ"	
листы 5...9	Узлы кровли (разработка "Тегола")	

Ведомость спецификаций

Лист	Наименование	Примечание
13	Спецификация к схемам расположения элементов заполнения оконных проемов ОК1...ОК9	
14	Спецификация элементов заполнения дверных проемов	
15	Спецификация перемычек	
18	Спецификация элементов входа В1	
19	Спецификация элементов входа В2	
26	Спецификация к схеме расположения фундаментов	
28	Спецификация элементов к фундаментной плите Фпм-1	
29	Спецификация элементов фундаментов	
32	Спецификация к плите монолитной ПМ1	
33	Спецификация к схеме расположения балок чердачного перекрытия	
38	Спецификация элементов стропильной кровли	
39	Спецификация элементов навеса Н1	
40	Спецификация элементов навеса Н2	
41	Спецификация элементов конструкций кровли эркера в осях 2-3	

Инв. N подл. | Погнпись и дата | Взам. инв. N

ТЕХНИЧЕСКИЕ РЕШЕНИЯ, ПРИНЯТЫЕ В ПРОЕКТЕ, СООТВЕТСТВУЮТ ТРЕБОВАНИЯМ ЭКОЛОГИЧЕСКИХ, ГИГИЕНИЧЕСКИХ И ПРОТИВОПОЖАРНЫХ НОРМ, ДЕЙСТВУЮЩИХ НА ТЕРРИТОРИИ РОССИЙСКОЙ ФЕДЕРАЦИИ, И ОБЕСПЕЧИВАЮЩИХ ПРИ СОБЛЮДЕНИИ ПРЕДУСМОТРЕННЫХ РАБОЧИМИ ЧЕРТЕЖАМИ МЕРОПРИЯТИЙ БЕЗОПАСНУЮ ДЛЯ ЖИЗНИ И ЗДОРОВЬЯ ЛЮДЕЙ ЭКСПЛУАТАЦИЮ ОБЪЕКТА

Согласовано:

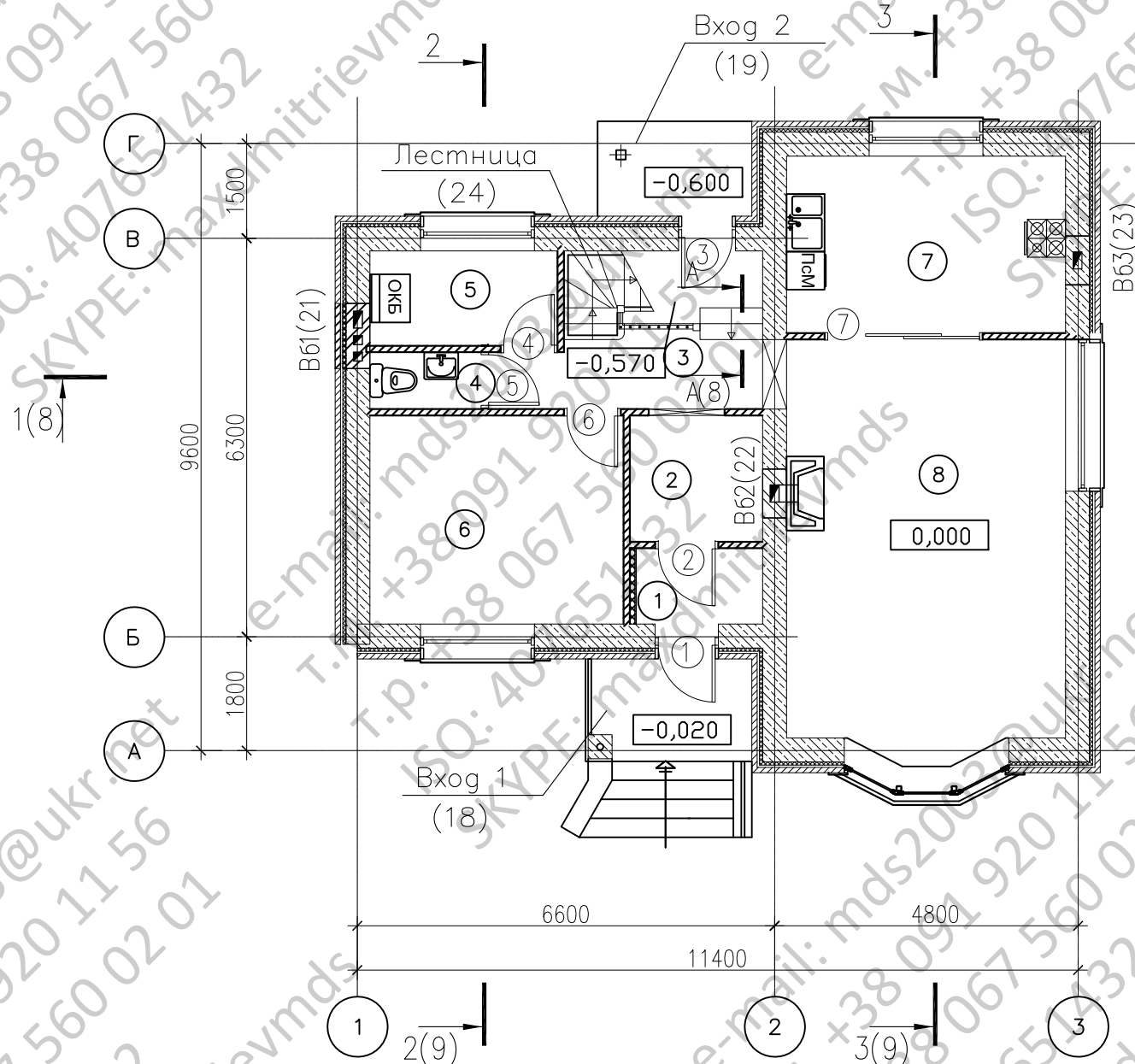
КР		ВК	
ОВ		ЭО	

Изм.	Нуч.	Лист	N док.	Погн.	Дата
Нач.отг.					
Провер.					
Разраб.					
Исполнил					
Н.контр.					

ИНДИВИДУАЛЬНЫЙ ЖИЛОЙ ДОМ		
Стадия	Лист	Листов
Р	2	

Общие данные  
(продолжение)

План 1-го этажа



ЭКСПЛИКАЦИЯ ПОМЕЩЕНИЙ

Инв. № подл.	Погр. № и дата	Взам. инв. №	Номер помещения	Наименование	Площадь, м <sup>2</sup>	Кат. помещения
			1	Тамбур	2,40	
			2	Прихожая	4,20	
			3	Холл	7,30	
			4	Сан. узел	1,60	
			5	Техническое помещение	4,45	
			6	Кабинет	13,20	
			7	Кухня	12,35	
			8	Гостиная	27,75	

Буквенные обозначения оборудования:

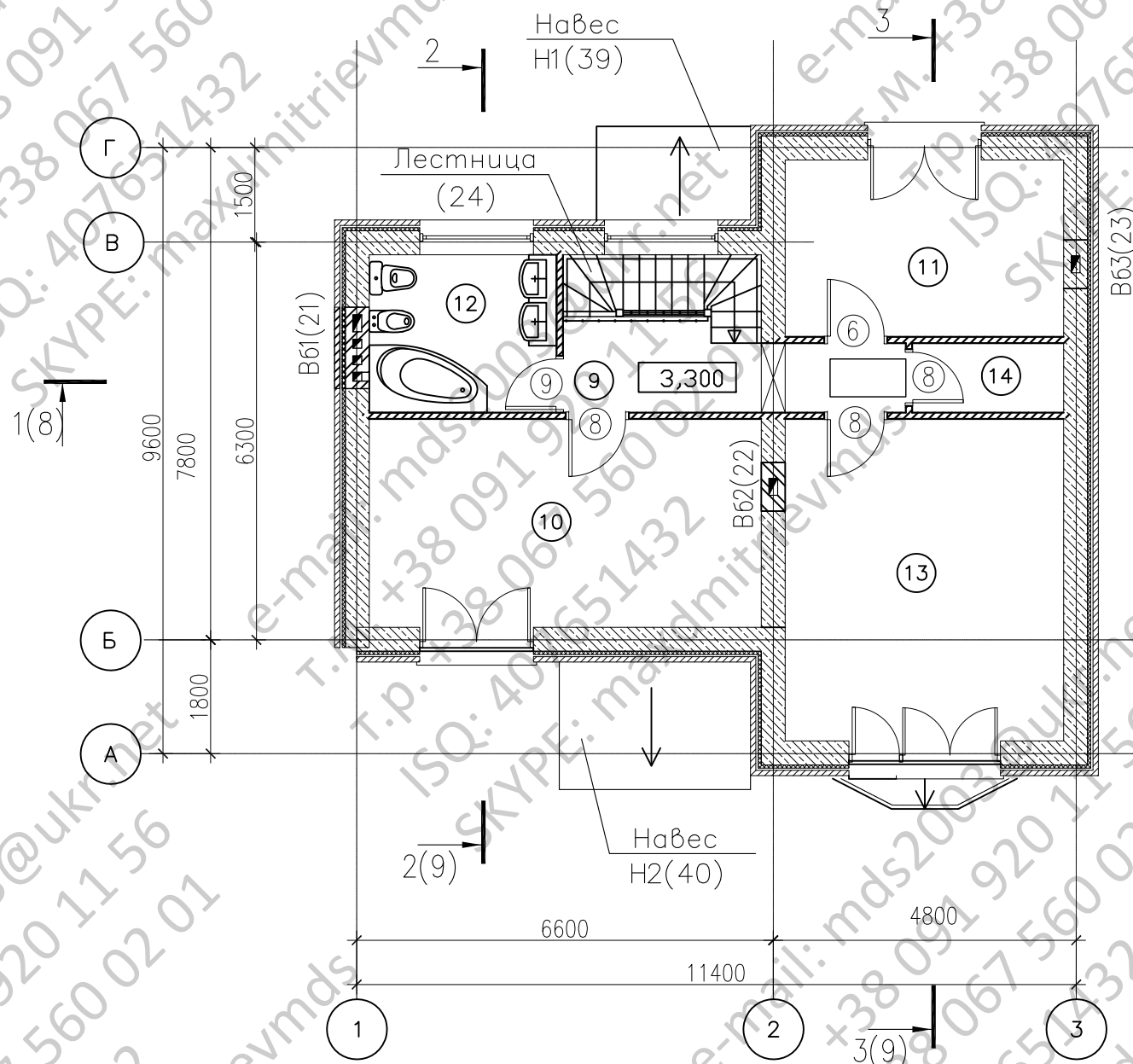
ПсМ – посудомоечная машина  
ОКБ – отопительный котел

ПРИМЕЧАНИЯ

1. Условные обозначения смотри лист АС-4

Изм.	Нуч.	Лист	№ док.	Погл.	Дата			
Нач. отд.						индивидуальный жилой дом		
Провер.						Стадия	Лист	Листов
Разраб.						Р	5	
Исполнил						План 1-го этажа. Кладочный план 1-го этажа		
Н.контр.								

План 2-го этажа



ЭКСПЛИКАЦИЯ ПОМЕЩЕНИЙ

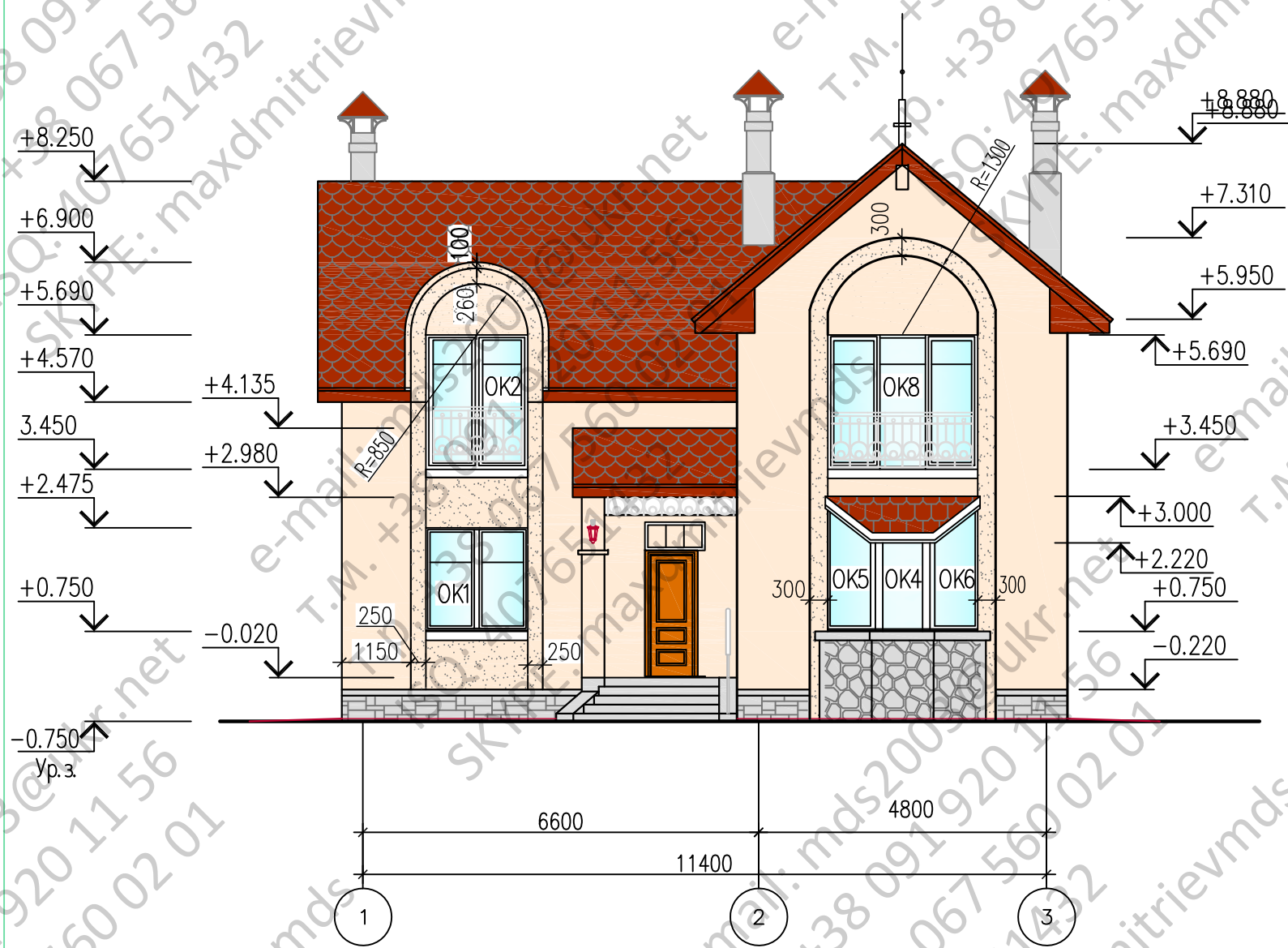
Номер помещения	Наименование	Площадь, м <sup>2</sup>	Кат. помещения
9	Холл	5,98	
10	Спальня	20,50	
11	Спальня	12,35	
12	Ванная	7,42	
13	Спальня	22,50	
14	Кладовая	2,60	

ПРИМЕЧАНИЯ

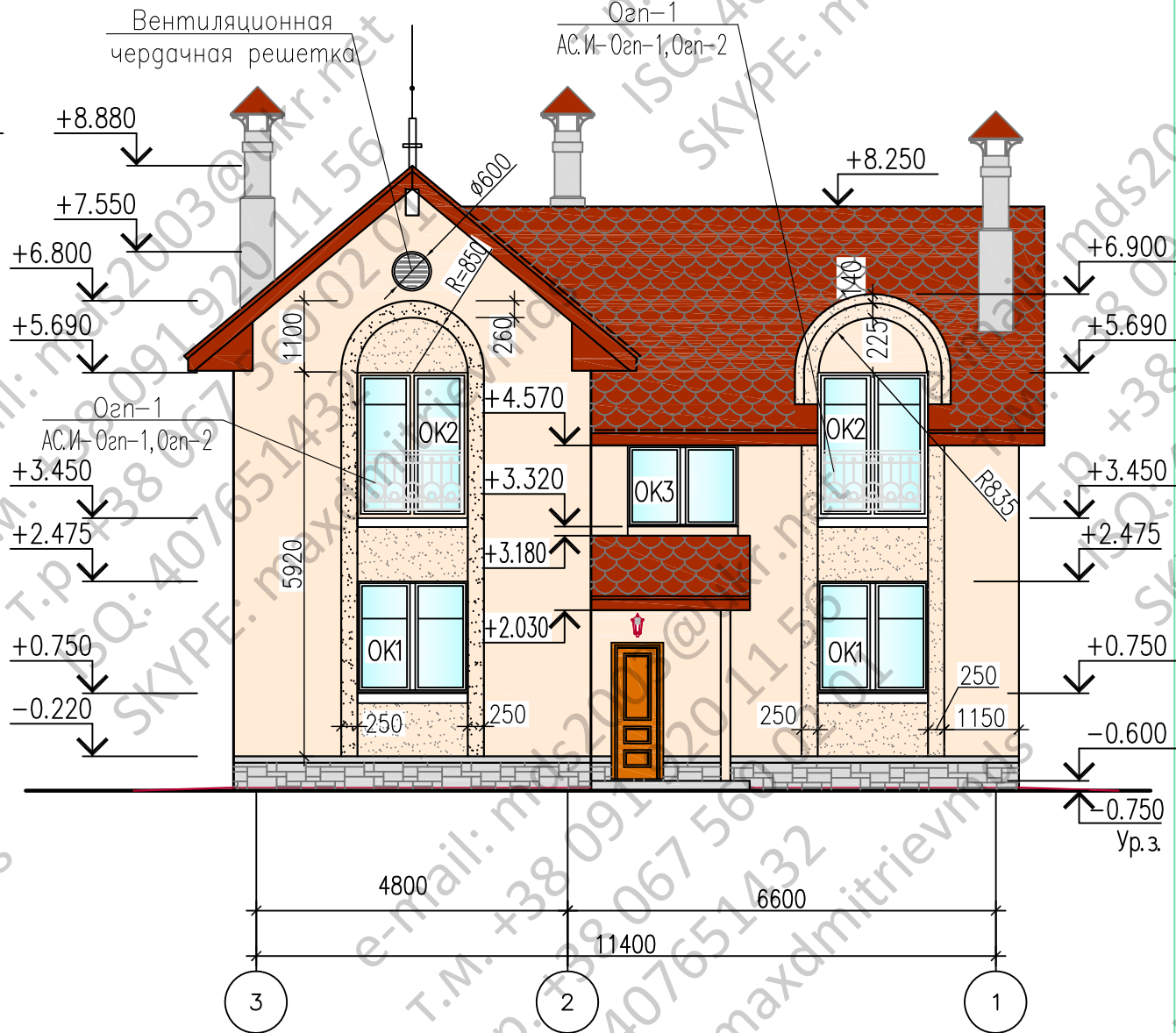
1. Условные обозначения смотри лист АС-4

Изм.	Нуч.	Лист	№ док.	Подп.	Дата			
						ИНДИВИДУАЛЬНЫЙ ЖИЛОЙ ДОМ		
Нач. отд.						Р	6	Листов
Провер.						План 2-го этажа.		
Разраб.						Кладочный план 2-го этажа		
Исполнил								
Н.контр.								

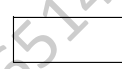
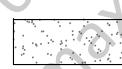

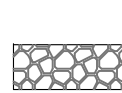
Фасад 1-3



Фасад 3-1



Условные обозначения

-  — отделочный кирпич "Терка" цвет кремовый, CREAM, шероховатый на растворе Nattas 150
-  — декоративная штукатурка по сетке с окраской в белый цвет
-  — искусственный камень "Камрок" серо-зеленого цвета прямоугольной формы "Древний глест", 04310
-  — искусственный камень "Камрок" серо-зеленого цвета, в форме булыжников Бут 08070

1. Торцовые доски кровли — окраска "Пинотекс" в темно-бежевый цвет
2. Оконные переплеты — цвет — "Темный дуб"
3. Кровля — битумная черепица "Тегола" — тип Мозаика цвет Серый с отливом

Окончательный выбор цвета и фактуры отделочных материалов осуществляется Заказчиком в ходе строительных работ

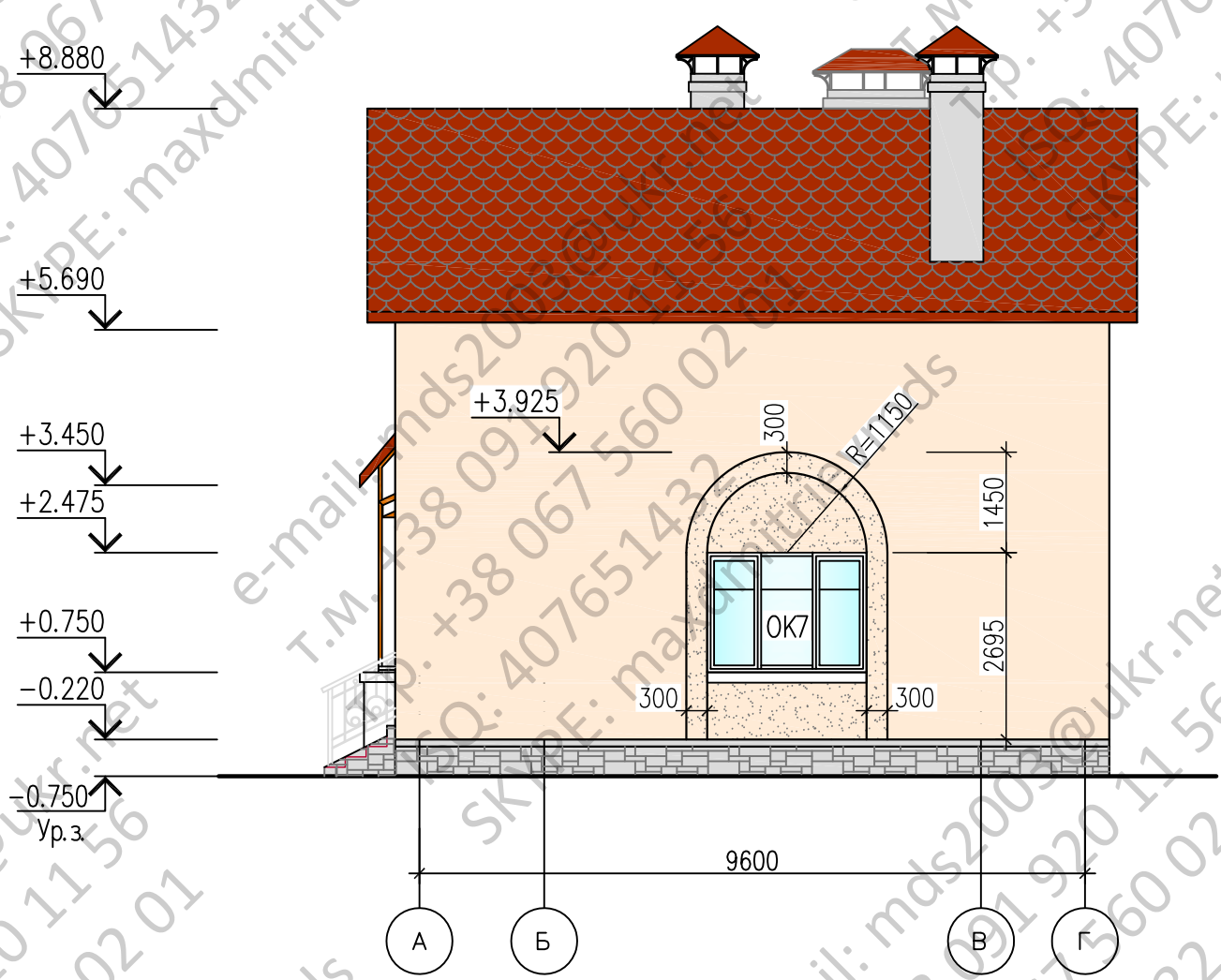
ПРИМЕЧАНИЯ

1. Схемы расположения элементов заполнения оконных проемов приведены на листе АС-12, 13.
2. Спецификация к схемам расположения элементов заполнения оконных проемов приведена на листе АС-13.

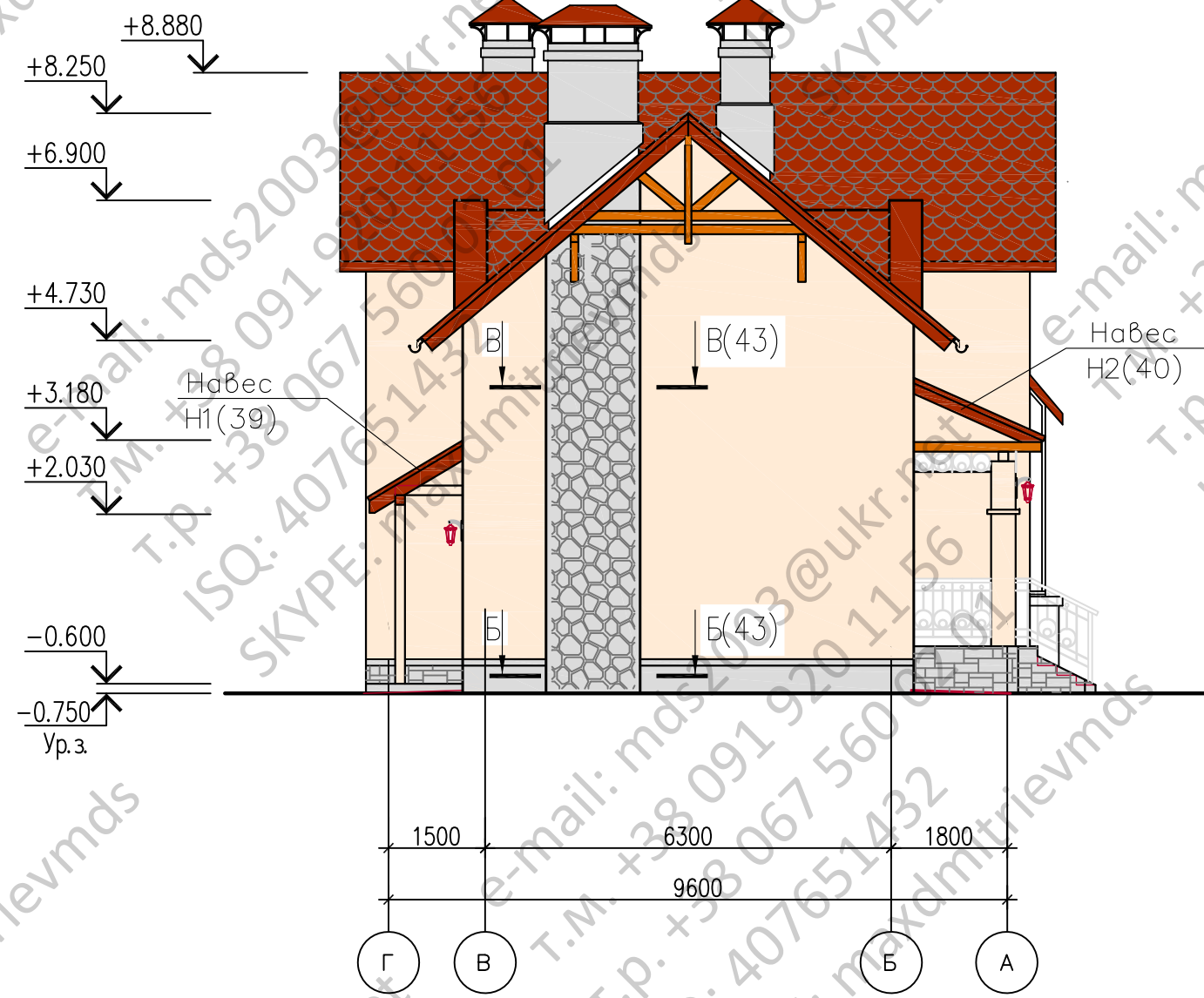
Инв. N подл. / Подпись и дата / Взам. инв. N

Изм.	Нуч.	Лист	N док.	Подп.	Дата			
Нач.отг.						ИНДИВИДУАЛЬНЫЙ ЖИЛОЙ ДОМ		
Провер.						Стадия	Лист	Листов
Разраб.						Р	10	
Исполнил						Фасады 1-3, 3-1		
Н.контр.								

Фасад А-Г



Фасад Г-А



**ПРИМЕЧАНИЯ**

1. Условные обозначения и общие примечания смотри лист АС-10.
2. Схемы расположения элементов заполнения оконных проемов приведены на листе АС-12, 13.
3. Спецификация к схемам расположения элементов заполнения оконных проемов приведена на листе АС-13.

Инв. N подл. | Подпись и дата | Взам. инв. N

Изм.	Нуч.	Лист	N док.	Подп.	Дата				
Нач.отг.						ИНДИВИДУАЛЬНЫЙ ЖИЛОЙ ДОМ	Стадия	Лист	Листов
Провер.					Р		11		
Разраб.									
Исполнил									
N.контр.									
Фасады А-Г, Г-А									