

Ведомость основных комплектов рабочих чертежей

Обозначение	Наименование	Примечание
–АС	Архитектурно–строительные решения	

Ведомость рабочих чертежей основного комплекта

Лист	Наименование	Примечание
1	Общие данные (начало)	
2	Общие данные (продолжение)	
3	Общие данные (окончание)	
4	План на отм. 0.000	
5	Кладочный план на отм. 0.000.	
6	Разрез 1 – 1	
7	Разрез 2 – 2. Узлы А, В, Г к листу 4	
8	Фасады 1–7, 7–1	
9	Фасады А–Ж, Ж–А	
10	Схемы расположения элементов заполнения оконных проемов ОК1...ОК7 Спецификация к схемам расположения элементов заполнения оконных проемов ОК1...ОК7	
11	План кровли	
12	Спецификация и ведомость перемычек	
13	Схемы гверных блоков. Спецификация элементов заполнения гверных проемов	
14	План полов на отм. 0,000. Экспликация полов (начало)	
15	Экспликация полов (окончание)	
16	План крыльца Кр–1и террасы Т–1	
17	План террасы Т–2	
18	Вентблоки ВБ1 и ВБ2	
19	Вентблоки ВБ3, ВБ4, ВБ5	
20	Схема расположения котлована	
21	Схема расположения монолитных фундаментов	
22	Сечения 1–1...3–3 к листу 21	
23	Фундамент монолитный ФМ–1	
24	Монолитное перекрытие на отм. –0.400	
25	Разбивочный план стропил кровли.	
26	Маркировочный план стропил кровли. Спецификация элементов стропильной кровли	

Ведомость рабочих чертежей основного комплекта

Лист	Наименование	Примечание
27	Сечение 1–1 к листу 25. Узлы 4, 5	
28	Сечение 3 – 3 к листу 25. Узел 6 к листу 26	
29	Сечение 3–3 к листу 25. Узлы 1...3	
30	План отверстий в стенах и перегородках	
31	Детали 1 и 2 к листу 30	
32	Сводная спецификация	

Ведомость спецификаций

Лист	Наименование	Примечание
5	Спецификация элементов армирования кладки	
8	Спецификация деревянных элементов фасадов	
9	Спецификация деревянных элементов фасада	
10	Спецификация к схемам расположения элементов заполнения оконных проемов ОК1...ОК7	
11	Спецификация элементов к плану кровли	
12	Спецификация перемычек	
13	Спецификация элементов заполнения гверных проемов	
16	Спецификация деревянных элементов крыльца Кр–1, террасы Т–1	
17	Спецификация деревянных элементов террасы Т–2	
21	Спецификация к схеме расположения монолитных фундаментов	
23	Спецификация элементов фундаментов ФМ–1	
24	Спецификация элементов к монолитному перекрытию	
26	Спецификация элементов стропильной кровли	
31	Спецификация к плану отверстий в стенах и перегородках	
32	Сводная спецификация	

Инв. N подл. | Подпись и дата | Взам. инв. N

Изм.	Нуч.	Лист	N док.	Подп.	Дата	Стадия	Лист	Листов
						Р	1	
Нач.отг.						Общие данные (начало)		
Провер.								
Разраб.								
Исполнил								
Н.контр.								

Общие указания

1. Чертежи архитектурной части проекта одноквартирного жилого дома на участке застройки коттеджного поселка "Заповедные дали" по ул. Парковая, владение 1а, в с. Брейтово Брейтовского района Ярославской области, разработаны в соответствии с действующими нормами, правилами и стандартами.
2. Здание относится ко II уровню ответственности по капитальности, к III степени огнестойкости и классу Ф1.4 по функциональной пожарной опасности.
3. За относительную отметку 0.000 принята отметка чистого пола 1-го этажа.
4. Данные о грунтовых условиях, указаны в "Техническом отчете по инжнгнол-геологическим изысканиям", выполненный "Некоммерческое партнерство "Ассоциация Инженерные изыскания в строительстве" (саморегулируемая организация) -! Строй изыскания".
5. Горизонтальную гидроизоляцию стен выполнить из слоя цементно-песчаного раствора состава 1:2 толщиной 30мм.
6. Наружные стены выполнить из полнотелого кирпича марки КОРПо 1НФ/150/2,0/50/ ГОСТ 530-2007 на растворе марки 100 с наружным утеплением плитами пенополистрол ПСБ-С-50 ГОСТ 15588-86*и цементно-песчаной штукатуркой по сетке 1-Р-10 1,2 ГОСТ5336-80 с последующей окраской.
7. Внутренние перегородки выполнить:
 - перегородки (бойлерной, сауны) - кирпич керамический марки КОРПу/75/2,0/15 ГОСТ 530-2007;
 - перегородки межкомнатные - гипсокартон по металлическому каркасу по технологии фирмы "Кнауф";
 - перегородки в мокрых помещениях - гипсокартон влагостойкий по металлическому каркасу по технологии фирмы "Кнауф";
8. При кладке кирпичных перегородок для крепления деревянных дверных блоков в проемах заложить деревянные антисептированные пробки с размерами 120x120x65 через 600мм по высоте, но не менее 3-х с каждой стороны проема.
9. Перемычки сборные железобетонные укладывать по слою цементно-песчаного раствора марки 50.
10. Деревянные элементы, соприкасающиеся с кладкой, бетоном или металлом должны быть антисептированы и изолированы прокладкой из толя.
11. Все отверстия после пропускания коммуникаций заделывать цементно-песчаным раствором марки 50.
12. Наружная отделка фасадов, приведена на листах АС-8, АС-9
13. Перекрытия - монолитные железобетонные по несъемной опалубке из профлиста
14. Двери наружные - по индивидуальному заказу (выбирается Заказчиком).
15. Двери внутренние деревянные по аналогии с ГОСТом 6629-88.
16. Окна индивидуальные металлопластиковыми с двухкамерным стеклопакетом толщиной 36мм 4М-12-4М-12-4М и приточными клапанами.
17. Внутренняя отделка не входит в состав настоящего проекта и выполняется в соответствии с дизайн-проектом интерьеров, выполненным в соответствии с пожеланиями Заказчика
18. Вокруг здания выполнить асфальтобетонную отмостку толщиной 25мм шириной 1,5 м (I тип просадочности) по щебеночному основанию толщиной 100мм и уплотненному грунту. Места примыкания отмостки к зданию выполнить с тщательной разделкой тупоглавкой. Места примыкания отмостки к зданию выполнить с тщательной разделкой тупоглавкой мастикой
19. Все применяемые материалы, изделия и технологии должны быть сертифицированы
20. Все применяемые материалы, изделия и технологии должны быть сертифицированы.
21. Строительно-монтажные работы выполнять в соответствии с проектом производства работ, составленным организацией, осуществляющей строительство, с учетом требований СНиП "Правила производства и приемки"
22. Проектом не предусматривается производство работ в зимнее время.
23. В процессе строительства осуществлять контроль строительных материалов и изделий в соответствии с СП 2,6,1,759-99 (НРБ-99)

Согласовано:

КР		ВК	
ОВ		ЭО	

ОСНОВНЫЕ ТЕХНИКО-ЭКОНОМИЧЕСКИЕ ПОКАЗАТЕЛИ:

Наименование	Ед. изм.	Количество
Общая площадь	м2	132.73
Площадь квартиры (отопливаемых помещений)	м2	117.21
Жилая площадь	м2	42.32
Строительный объем	м3	820.29
Площадь застройки	м2	193.43

Примечания: 1. площади подсчитаны в соответствии с "Инструкцией о проведении учета жилищного фонда в Российской Федерации", п. 3.33 - 3.42

Технические решения принятые в рабочих чертежах соответствуют требованиям санитарно-технических, противопожарных и других норм действующих на территории Российской Федерации и обеспечивают эксплуатацию объекта безопасную для жизни и здоровья людей при соблюдении предусмотренных рабочими чертежами мероприятий, а также в соответствии с техническими условиями.

Гл. архитектор проекта

Ржевский В. Н.

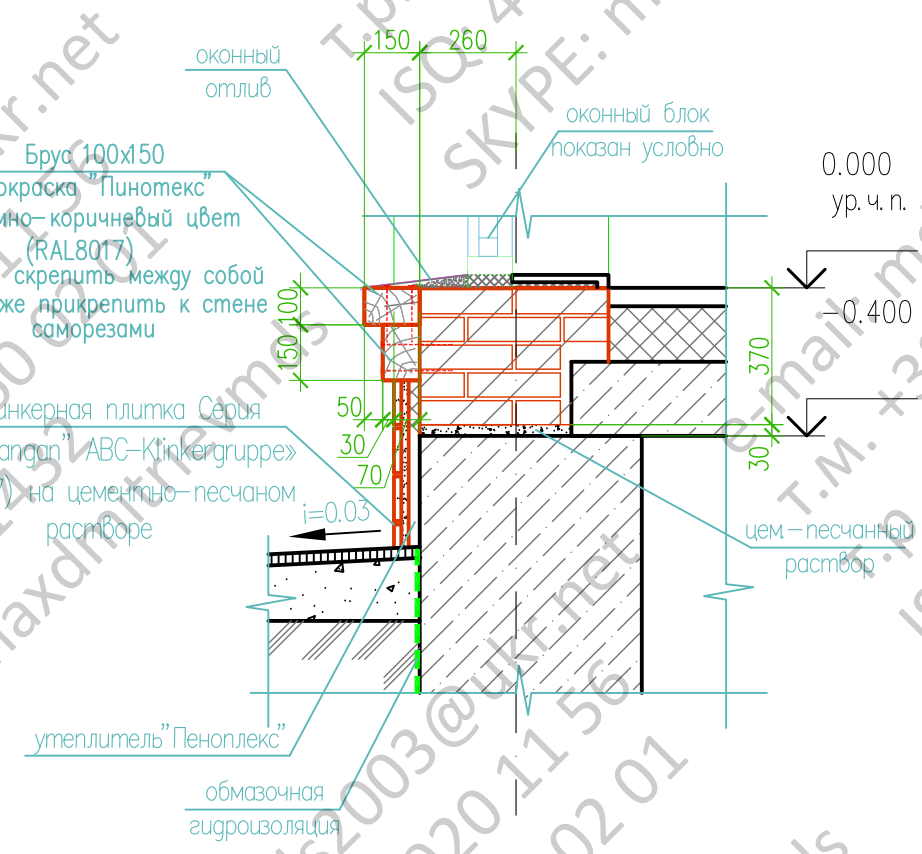
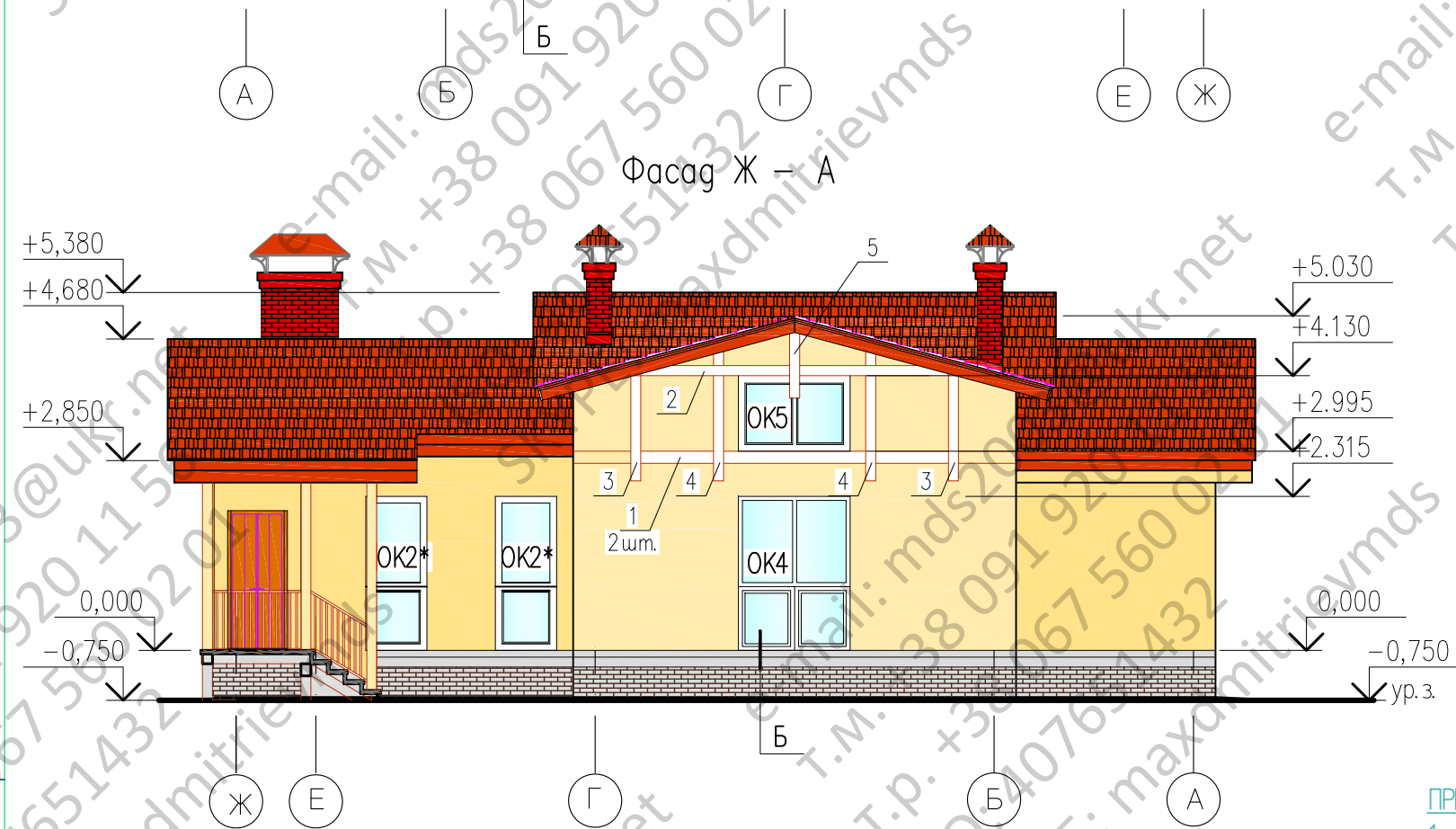
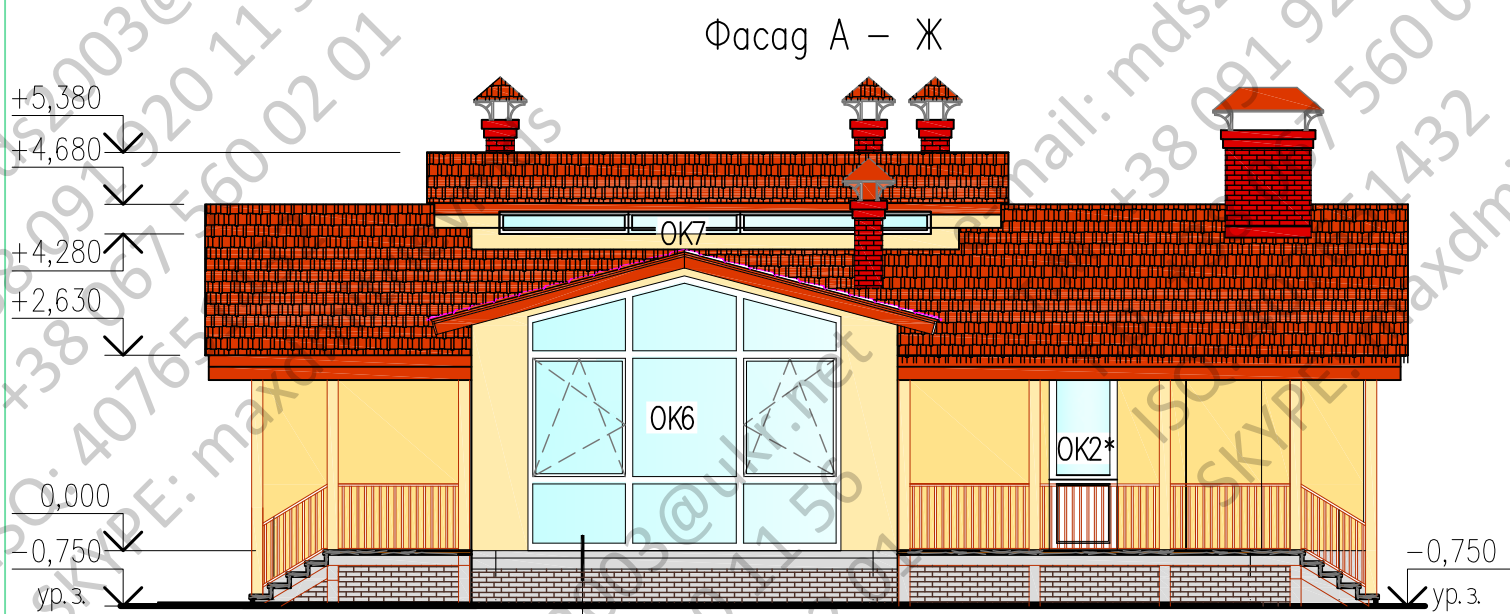
Технические решения принятые в рабочих чертежах соответствуют требованиям санитарно-технических, противопожарных и других норм действующих на территории Российской Федерации и обеспечивают эксплуатацию объекта безопасную для жизни и здоровья людей при соблюдении предусмотренных рабочими чертежами мероприятий, а также в соответствии с техническими условиями.

Гл. инженер проекта

Горяинов Е.В.

Изм.	Нуч.	Лист	№ док.	Подп.	Дата	Стадия	Лист	Листов
						Р	3	
Нач.отг.						Общие данные (окончание)		
Провер.								
Разраб.								
Исполнил								
Н.контр.								

Инв. N подл. | Подпись и дата | Взам. инв. N



ПРИМЕЧАНИЯ

1. Условные обозначения и общие примечания смотри лист АС-8.
2. Схемы расположения элементов заполнения оконных проемов приведены на листе АС-10.
3. Спецификация к схемам расположения элементов заполнения оконных проемов приведена на листе АС-10.

Спецификация деревянных элементов фасада

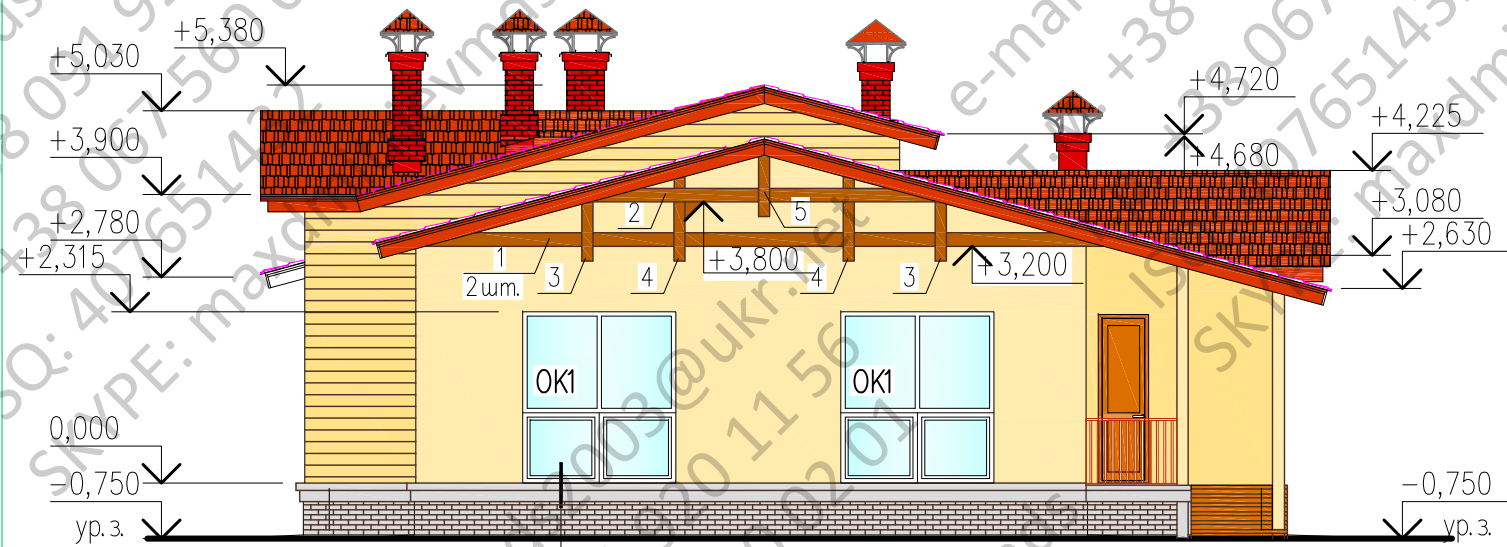
Инв. N подл.	Погнись U дата	Взам. инв. N	МАРКА ПОЗ.	ОБОЗНАЧЕНИЕ	НАИМЕНОВАНИЕ	Кол.	ОБЪЕМ, м	
							элемент	всех
			1	фасад Ж-А	Доска облиц. 200x25 l=3330	2	0.0167	0.0333
			2		Доска облиц. 200x25 l=5700	1	0.0285	0.0285
			3		Доска облиц. 200x25 l=1770	2	0.0085	0.017
			4		Доска облиц. 200x25 l=2100	2	0.0105	0.021
			5		Доска облиц. 200x25 l=1110	1	0.0055	0.0055

Изм.	Нуч.	Лист	N док.	Подп.	Дата

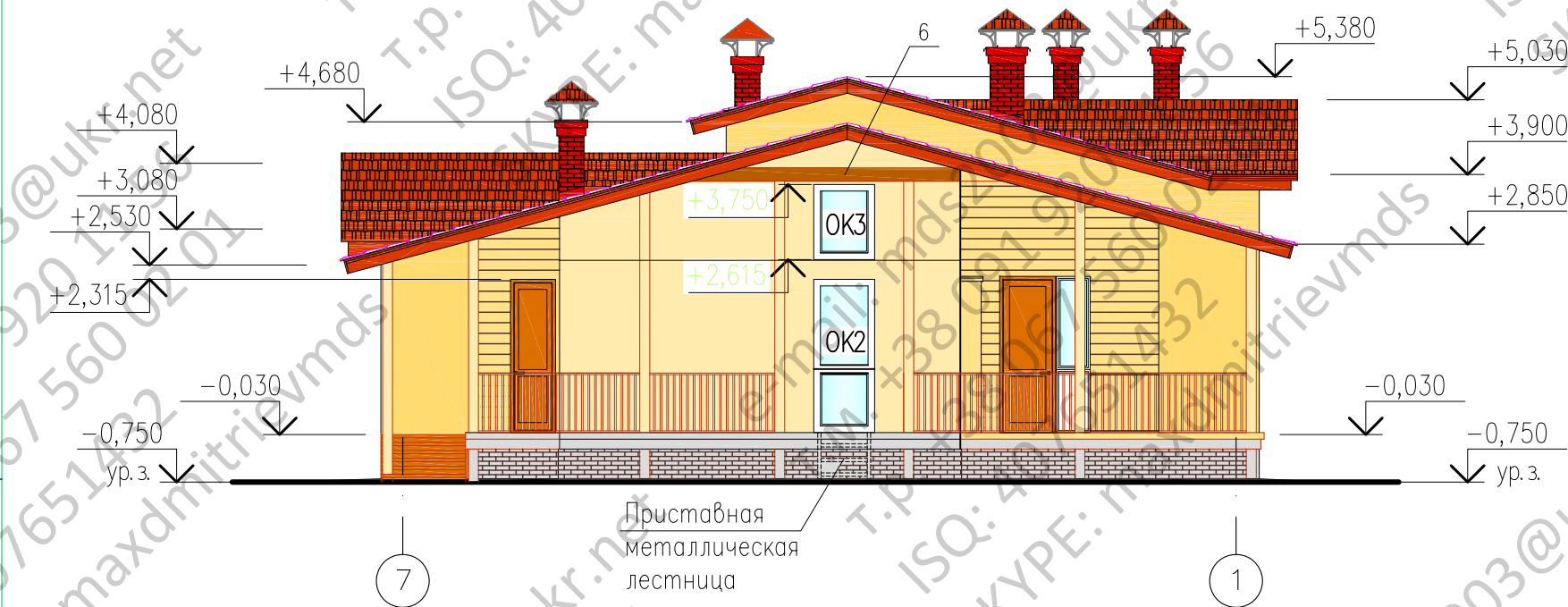
Фасады А-Ж, Ж-А

Стадия	Лист	Листов
Р	9	

Фасад 1 – 7






Фасад 7 – 1



Спецификация деревянных элементов фасадов

МАРКА ПОЗ.	ОБОЗНАЧЕНИЕ	НАИМЕНОВАНИЕ	Кол.	ОБЪЕМ, м	
				элемент	всех
1	фасад 1-7	Доска облиц. 200x25 l=4500	2	0.0225	0.045
2		Доска облиц. 200x25 l=5700	1	0.0285	0.0285
3		Доска облиц. 200x25 l=960	2	0.0048	0.096
4		Доска облиц. 200x25 l=1300	2	0.0065	0.013
5		Доска облиц. 200x25 l=980	1	0.0049	0.0049
6		фасад 7-1	Доска облиц. 200x25 l=5700	1	0.0285

Условные обозначения

-  – штукатурка с окраской в светло-желтый цвет (RAL1013)
-  – Доски облицовочные – окраска "Пинотекс" в темно-коричневый цвет (RAL8017)
-  – клинкерная плитка Серия "Antik Mangan" «ABC-Klinkergruppe» (RAL8017)

ПРИМЕЧАНИЯ по отделке фасадов

1. Торцовые доски кровли и ограждений – окраска "Пинотекс" в темно-коричневый цвет (RAL8017).
2. Оконные переплеты – цвет (RAL8017).
3. Кровля – металлочерепица (ТУ 1476-001-46843181-2007) – тип "Металлочерепица-M28" цвет – коричневый шоколад (RAL8017)
4. Окончательный выбор цвета и фактуры отделочных материалов осуществляется Заказчиком в ходе строительных работ.
5. Облицовку стен цоколя – искусственным камнем производить по технологической документации изготовителей материалов.

ПРИМЕЧАНИЯ

1. Спецификация к схемам расположения элементов заполнения оконных проемов приведена на листе АС-10.

Инв. N подл. _____
 Погнись U дата _____
 Взам. инв. N _____

Изм.	Нуч.	Лист	N док.	Погн.	Дата
Нач. отг.					
Провер.					
Разраб.					
Исполнил					
N контр.					

Фасады 1-7, 7-1

Стадия _____
 Лист 8
 Листов _____