

Общие данные

Проект индивидуального жилого дома разработан для индивидуального строительства.

Дом предназначен для строительства в климатическом поясе со следующими показателями:

- Расчетная температура наружного воздуха – минус 30 С.
- Снег – 180кг/м², ветер – 23кг/м²
- Климатический район IV
- Степень огнестойкости III

Объемно – планировочные решения.

Одноэтажный жилой дом с мансардой, общими размерами в плане в осях 7.8x8.56м. Дом запроектирован для индивидуального строительства. Здание представляет собой компактный объем, с прекрасным функциональным зонированием в плане. С крыльца мы попадаем в тамбур. Из холла мы можем попасть в кухню – столовую, гостевую комнату, в санузел или пройти в котельную. Гостинная совмещена с кухней. Из холла, по лестнице попадаем на второй этаж, где расположены три спальни, кладовая и ванная комната.

Основные конструкции и материалы.

Фундамент – плитный из монолитного железобетона.

Наружные стены – газобетонный блок D500 толщиной 375мм.

- несущая стена из газобетонных блоков M500.

- наружная оболочка – отделочный облицовочный кирпич, цокольный камень.

Внутренние несущие стены – газобетонный блок D500.

Перегородки – кирпич керамический.

Перекрытия

- круглопустотные ж/б плиты.

Крыша из гибкой черепицы типа "Тегола" по деревянным стропилам.

Окна – пластиковые, трехкамерные со стеклопакетами толщ. 42мм с сопротивлением теплопередаче 0,56м.кв.С/Вт.

Лестница – деревянная по металлическим косоурам.

ТЕХНИЧЕСКИЕ РЕШЕНИЯ, ПРИНЯТЫЕ В ПРОЕКТЕ, СООТВЕТСТВУЮТ ТРЕБОВАНИЯМ ЭКОЛОГИЧЕСКИХ, ГИГИЕНИЧЕСКИХ И ПРОТИВОПОЖАРНЫХ НОРМ, ДЕЙСТВУЮЩИХ НА ТЕРРИТОРИИ РОССИЙСКОЙ ФЕДЕРАЦИИ, И ОБЕСПЕЧИВАЮЩИХ ПРИ СОБЛЮДЕНИИ ПРЕДУСМОТРЕННЫХ РАБОЧИМИ ЧЕРТЕЖАМИ МЕРОПРИЯТИЙ БЕЗОПАСНУЮ ДЛЯ ЖИЗНИ И ЗДОРОВЬЯ ЛЮДЕЙ ЭКСПЛУАТАЦИЮ ОБЪЕКТА

Основные технико-экономические показатели

Наименование	Ед. изм	Количество
Общая площадь	м ²	121.64
Жилая площадь	м ²	76.8
Строительный объем	м ³	554.6
Площадь застройки	м ²	77.3

Общие указания:

1. Перед началом строительно-монтажных работ проект дома должен быть привязан к конкретной местности в части: а) привязки по горизонтали к границам участка и по вертикали к рельефу, б) корректировки фундаментов в соответствии с инженерно-геологическими условиями на участке, в) подключения к местным инженерным сетям.
2. В соответствии с Законом РФ "О сертификации" все материалы и изделия, используемые в строительстве, должны быть сертифицированы на предмет гигиенической и пожарной безопасности.
3. Производство всех строительно-монтажных работ вести под постоянным наблюдением опытного производителя работ с ВЫСШИМ СТРОИТЕЛЬНЫМ ОБРАЗОВАНИЕМ, с соблюдением правил техники безопасности, в соответствии с нормативными документами.
4. Комплект документов, на которые в проектной документации есть ссылки на "технологические указания производителя материалов", можно дополнительно заказать на компакт-диске.
5. Без штампа "К производству работ" технадзора Заказчика настоящий комплект чертежей не имеет силы и служит только для подготовительных работ.
6. Перечень видов работ, требующих составления актов освидетельствования скрытых работ: по армированию элементов из монолитного бетона, по состоянию кирпичной кладки/по армированию газобетонной кладки, по утеплению и анкеровке фасадов, по устройству кровельного покрытия с утеплением, по устройству каналов в стенах, по монтажу перегородок, по установке оконных и балконных дверных блоков, по устройству полов.

Изм.	Кол.уч.	Лист	№ док.	Подп.	Дата	Стадия	Лист	Листов
							1	
Общие данные(начало)								

Содержание альбома

Лист	Наименование	Примечание
1	Общие данные(начало)	
2	Общие данные(окончание)	
3	Фасад 1-3, 3-1	
4	Фасад А-Б, Б-А	
5	План первого этажа. План мансарды	
6	Разрез 1-1	
7/7А	План кровли/ Дымоходы	
8	План расположения стоек	
9	План первого этажа с маркировкой проемов	
10	Экспликация полов первого этажа	
11	Оконные блоки	
12	Индивидуальные дверные блоки	
13	Схема расположения перемычек первого и мансардного этажа	
14	Ведомость перемычек	
15	Схема расположения монолитного пояса Мп1	
16	Схема расположения плит перекрытия на отм. +2.800	
17	Плита монолитная ПМ-1, ПМ-2	
18	Спецификация элементов плиты ПМ-1, ПМ-2	
19	Плита монолитная ПМ-3	
20	Плита монолитная ПМ-4	
21	Спецификация элементов плиты ПМ-4	
22	Разрез 1-1	
23	Спецификация элементов стропил	
24	Крыльцо К1	
25	План фундаментов	

Содержание альбома

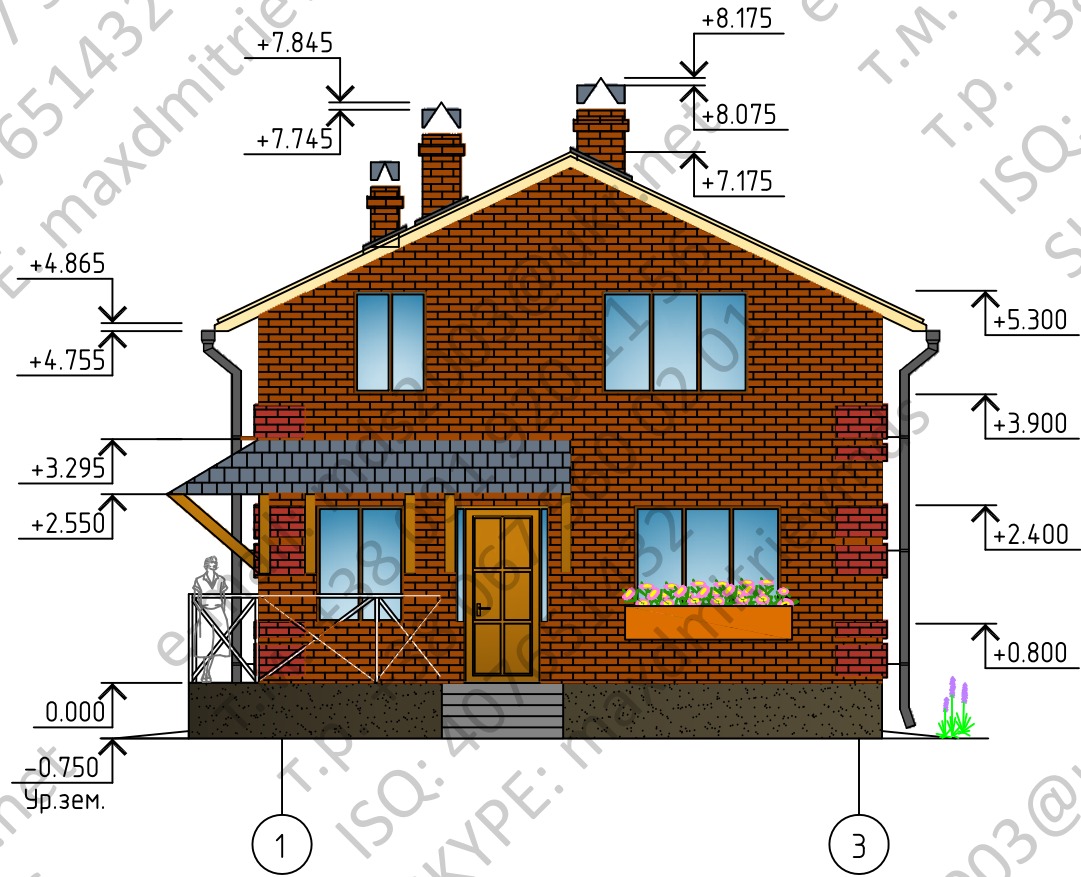
Лист	Наименование	Примечание
26	Схема размещения нижней арматуры в фундаментной плите	
27	Схема размещения верхней арматуры в фундаментной плите	
28	Спецификация монолитной плиты	
29	Схема раскладки каркасов	
30	Схема раскладки каркасов	
31	План котлована	
32	Лестница 1	
33	Конструкция наружных стен	
34	План козырька над входом	

Согласовано

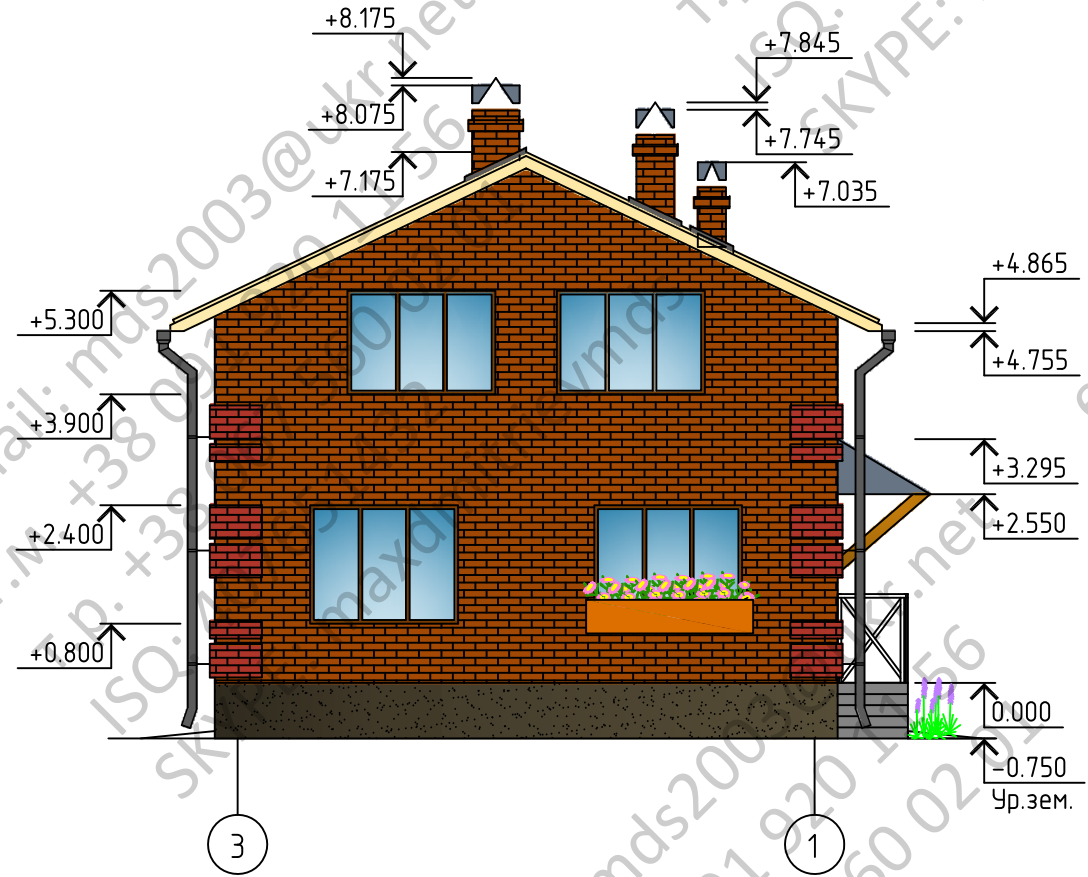
Инд. № подл. Подп. и дата Взам. инв. №

Изм.	Кол.уч.	Лист	№ док.	Подп.	Дата	Стадия	Лист	Листов
							2	
Общие данные(окончание)								

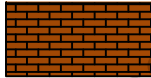


Фасад 1-3



Фасад 3-1



Условные обозначения

-  Лицевой кирпич
-  Лицевой кирпич
-  Декоративный камень

Изм.	Кол.уч.	Лист	№ док.	Подп.	Дата	Стадия	Лист	Листов
							3	

Фасад 1-3, 3-1

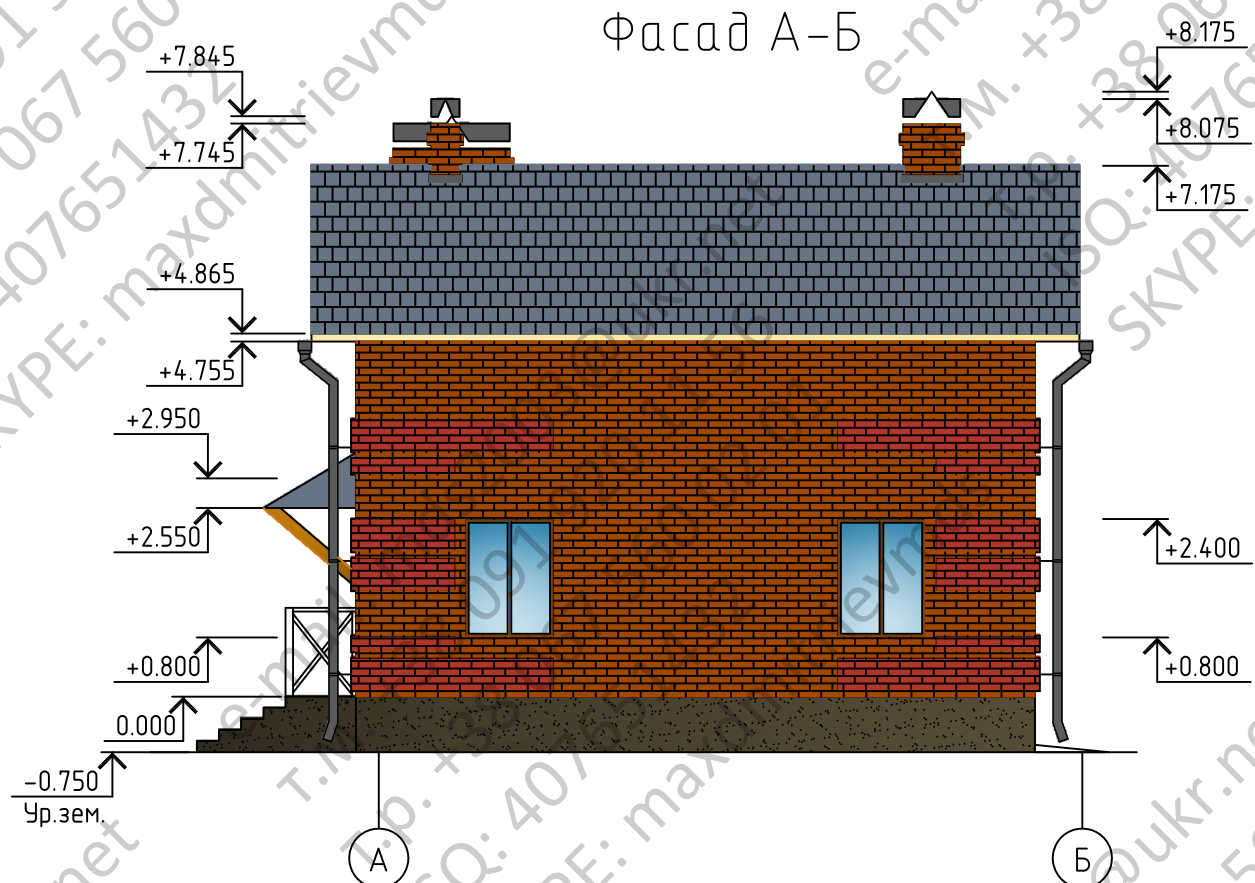
Копировал

A3

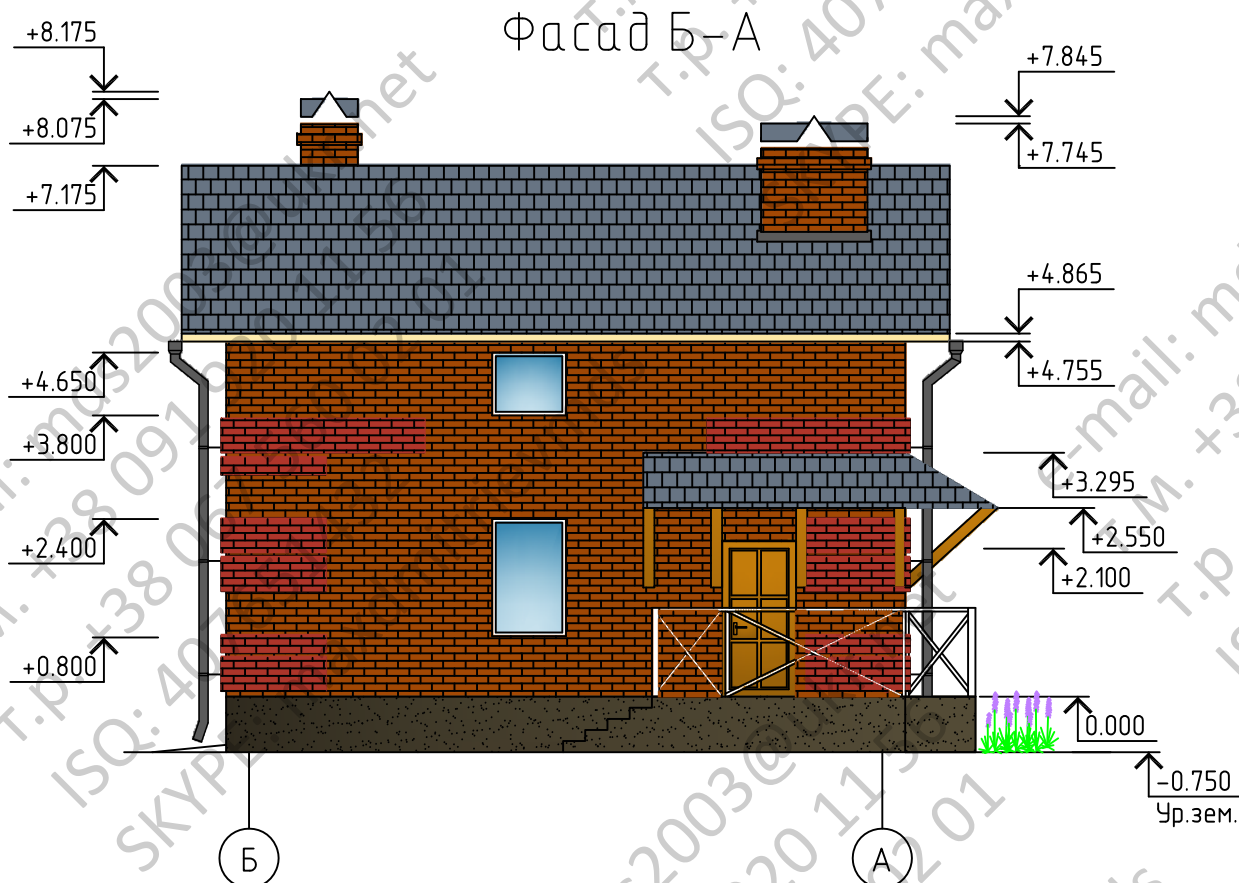
Согласовано

Инв. № подл. | Подп. и дата | Взам. инв. №

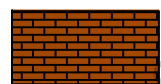


Фасад А-Б



Фасад Б-А



Условные обозначения

-  Лицевой кирпич
-  Лицевой кирпич
-  Декоративный камень

Изм.	Кол.уч.	Лист	№ док.	Подп.	Дата	Стадия	Лист	Листов
							4	

Фасад А-Б, Б-А

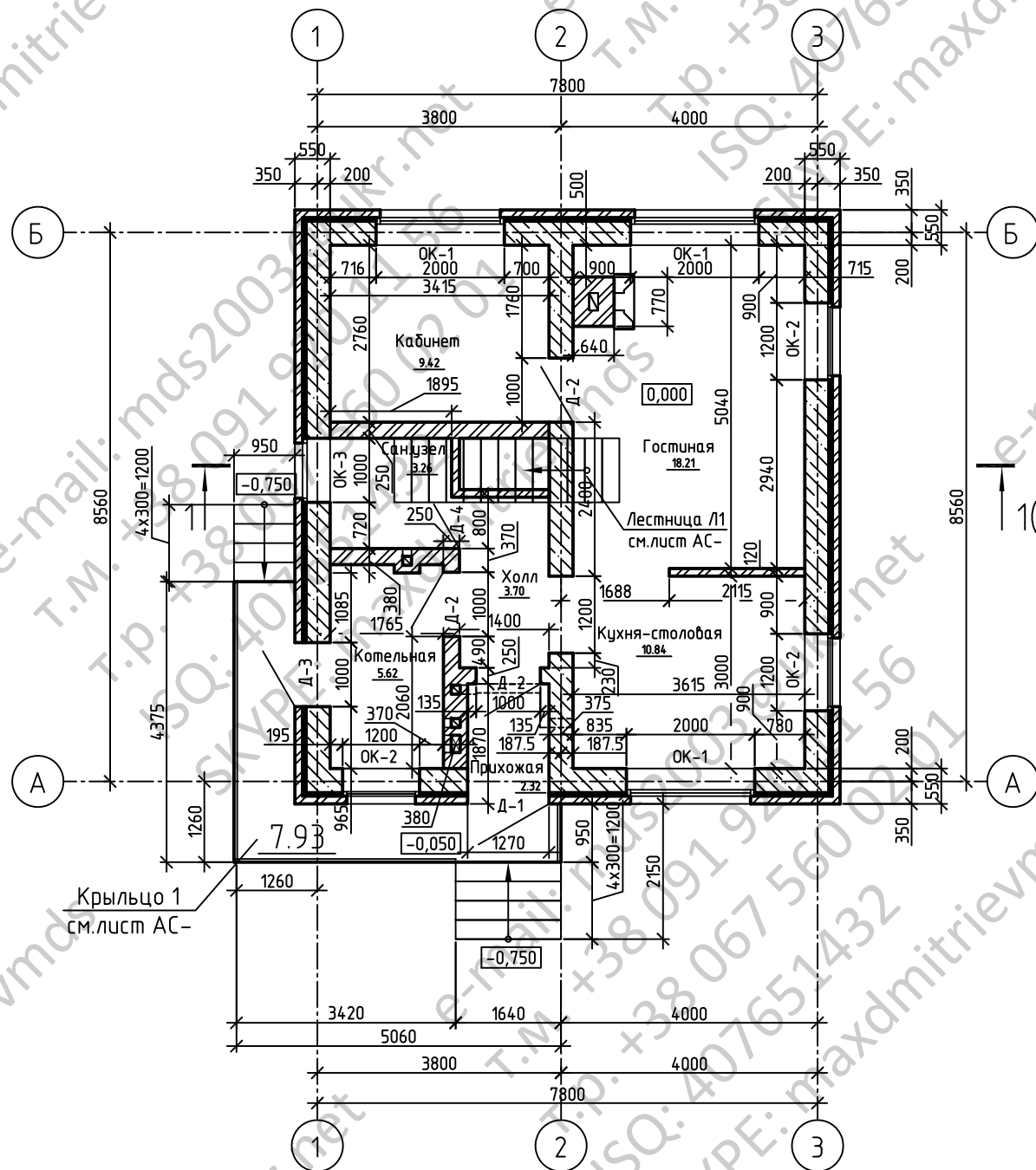
Копировал

А3

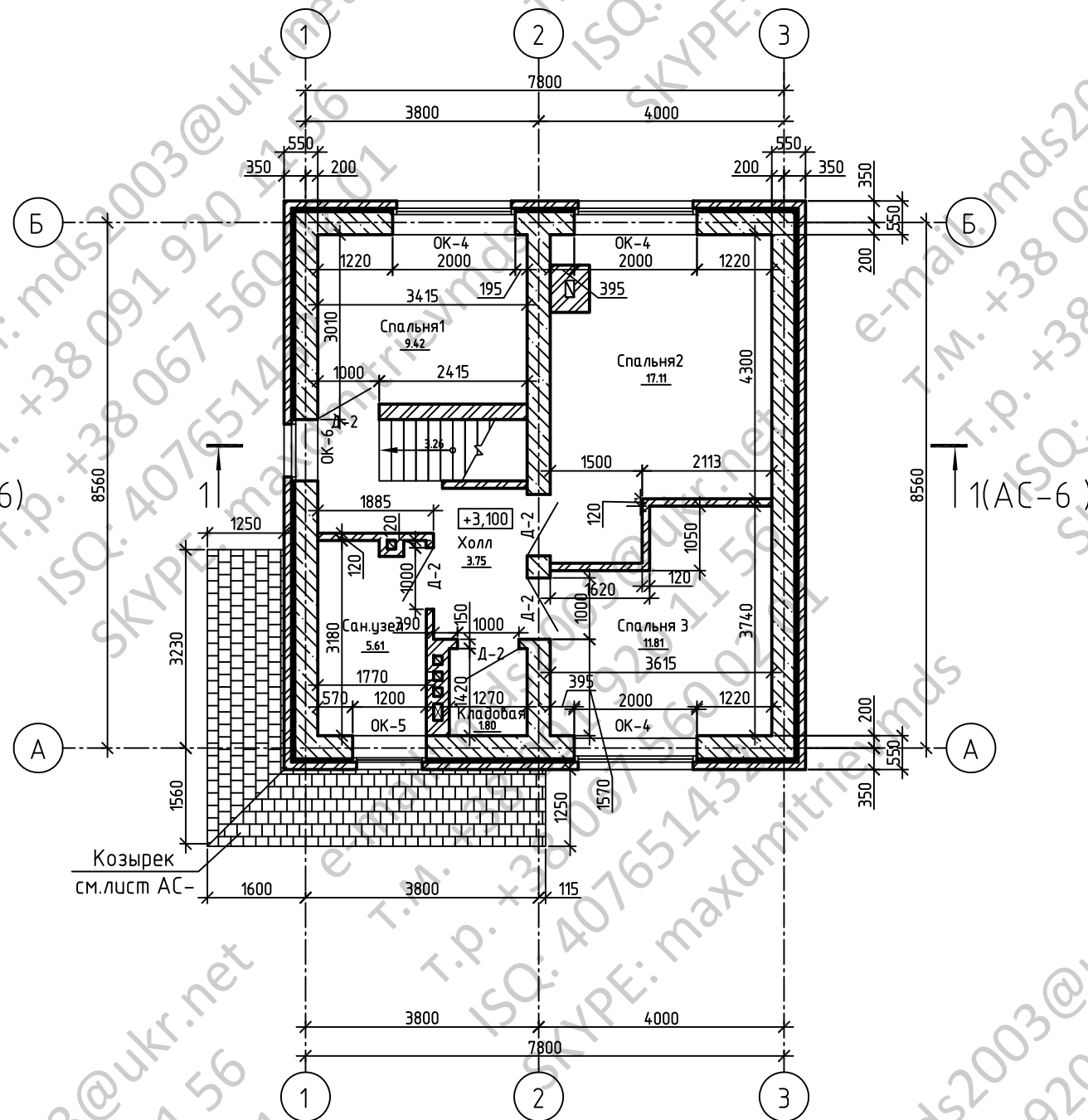
Согласовано

Инд. № подл. | Подп. и дата | Взам. инв. №




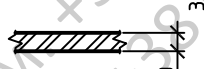
План первого этажа



План мансарды



Условные обозначения

-  Газобетонный блок D500 по ГОСТ 21520-86А
-  Кирпич керамический КРПб-1/75/1650/15
-  Кирпич керамический КРПб-1/75/1650/15
-  Кирпич керамический КРПб-1/75/1650/15

Изм.	Кол.уч.	Лист	№ док.	Подп.	Дата	Стадия	Лист	Листов
							5	
План первого этажа								
План мансарды								