

Ведомость основных комплектов рабочих чертежей

Обозначение	Наименование	Примечание
-АС	Архитектурно-строительные решения	

Ведомость рабочих чертежей основного комплекта

Лист	Наименование	Примечание
1	Общие данные (начало)	
2	Общие данные (продолжение)	
3	Общие данные (окончание)	
4	План цокольного этажа. Кладочный план цокольного этажа	
5	План 1-го этажа. Кладочный план 1-го этажа	
6	План 2-го этажа. Кладочный план 2-го этажа	
7	План чердака. План кровли	
8	Разрезы 1-1, 2-2	
9	Фасады 1-4, 4-1	
10	Фасады А-Д, Д-А	
11	Схемы расположения элементов заполнения оконных проемов ОК1...ОК10. Схемы дверных блоков. Ведомость проемов дверей	
12	Спецификация к схемам расположения элементов заполнения оконных проемов ОК1...ОК10. Спецификация элементов заполнения дверных проемов	
13	Спецификация перемычек. Ведомость перемычек	
14	Планы полов цокольного, 1-го, 2-го этажей и плана чердака. Экспликация полов (начало)	
15	Экспликация полов (окончание)	
16	Вход В1	
17	Конструкция наружной стены	
18	Вентблок ВБ1	
19	Вентблок ВБ2	
20	Схема расположения элементов лестницы Л1	
21	Узлы 1...3 к листу 8	
22	Схема расположения котлована	

Ведомость рабочих чертежей основного комплекта

Лист	Наименование	Примечание
23	Схема расположения монолитных фундаментов	
24	Сечения 1-1...4-4 к листу 25. Узел 1 к листу 25	
25	Рама РМ1	
26	Схема расположения плит перекрытия на отм. -0.080	
27	Схема расположения плит перекрытия на отм. +3,020	
28	Схема расположения плит перекрытия на отм. +6,120	
29	Спецификация к схеме расположения плит перекрытия на отм. +6.120	
30	Схема расположения обвязочного пояса Оп1 на отм.+3.020, +6.120	
31	Опорная подушка ОП	
32	Схема расположения подстропильной обвязки	
33	Разбивочный план стропил кровли	
34	Маркировочный план стропил кровли	
35	Сечения 1 - 1 к листам 33, 34	
36	Спецификация элементов деревянных стропил кровли	
37	Схема расположения элементов козырька К1	
38	Площадка лестничная монолитная ПЛМ1. Узлы 1...3 к листу 20	

Инв. N подл. | Подпись и дата | Взам. инв. N

Изм.	Нуч.	Лист	N док.	Подп.	Дата				
Нач.отг.						ИНДИВИДУАЛЬНЫЙ ЖИЛОЙ ДОМ	Стадия	Лист	Листов
Провер.							Р	1	
Разраб.							Общие данные (начало)		
Исполнил									
Н.контр.									

Ведомость ссылочных и прилагаемых документов

Обозначение	Наименование	Примечание
	<u>Ссылочные документы</u>	
ГОСТ 24698-81	Двери деревянные наружные для жилых и общественных зданий	
ГОСТ 6629-88	Двери деревянные внутренние для жилых и общественных зданий	
1,038.1-1, вып.1	Перемычки железобетонные для зданий с кирпичными стенами	
серия 1.141.КР-3	Панели перекрытия железобетонные многопустотные	
	<u>Прилагаемые документы</u>	
лист 1	Узлы установки окон системы "КБЕ" (разработка "КБЕ")	
листы 2...6	Узлы кровли (разработка "Тегола")	
АС.И-ОГ1, ОГ2	Ограждения ОГ1, ОГ2	

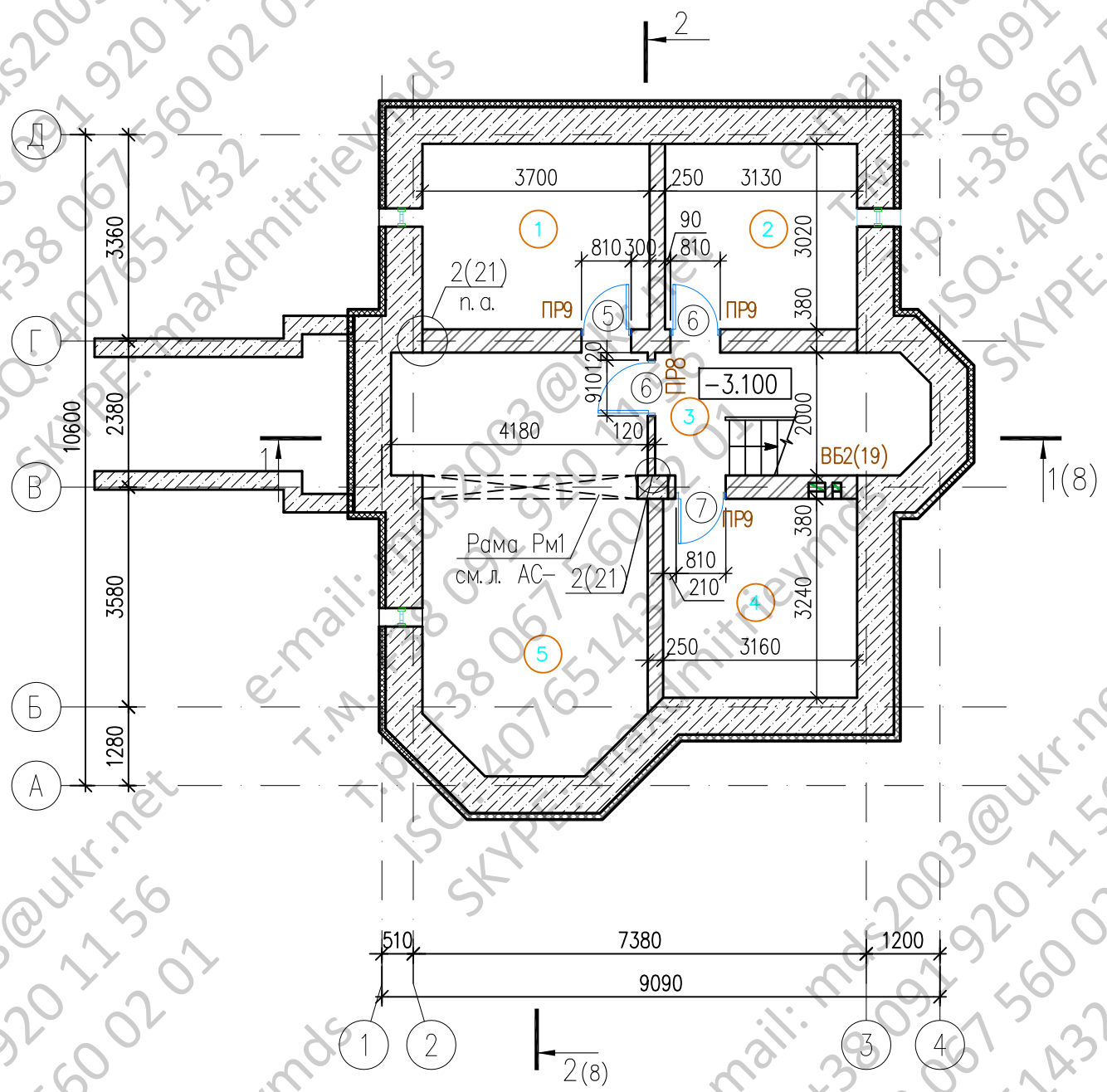
Ведомость спецификаций

Лист	Наименование	Примечание
10	Спецификация элементов к плану кровли	
12	Спецификация к схемам расположения элементов заполнения оконных проемов ОК1...ОК10.	
12	Спецификация элементов заполнения дверных проемов	
13	Спецификация перемычек	
16	Спецификация элементов к входу 1	
20	Спецификация элементов к схеме расположения элементов лестницы Л1	
25	Спецификация элементов к раме Рм1	
26	Спецификация к схеме расположения монолитных фундаментов	
27	Спецификация к схеме расположения плит перекрытия на отм. -0.080	
28	Спецификация к схеме расположения плит перекрытия на отм. +3.020	
30	Спецификация к схеме расположения плит перекрытия на отм. +6.120	
31	Спецификация к схеме расположения обвязочного пояса Оп1 на отм. +3.020, +6.120	
32	Спецификация к схеме расположения подстропильной обвязки	
36	Спецификация элементов стропильной кровли	
37	Спецификация к схеме расположения элементов козырька К1	
38	Спецификация площадки лестничной монолитной ПЛм1	

Инв. N подл. | Подпись и дата | Взам. инв. N

Изм.	Нуч.	Лист	N док	Подп.	Дата	ИНДИВИДУАЛЬНЫЙ ЖИЛОЙ ДОМ	Стация	Лист	Листов
								Р	2
						Общие данные (продолжение)			

План цокольного этажа



ПРИМЕЧАНИЯ

1. В наружных стенах выполнять четверти в кирпиче шириной 50мм
2. При кладке стен и перегородок для крепления дверных и оконных блоков в проемах заложить деревянные антисептированные пробки 120x250x65 мм через 600 мм по высоте, но не менее трех с каждой стороны.
3. Отверстия в стенах и перегородках после монтажа коммуникаций заделать цементно-песчаным раствором марки 50.
4. В кирпичных перегородках над проемами до 810мм устанавливать рядовые перемычки из арматуры Ø16AIII из расчета 2 шт. на проем. Арматуру укладывать по опалубке в слое цементно-песчаного раствора марки 75 толщиной 30мм. Арматуру завести в кладку на 250 мм и закончить крюками.
5. Спецификацию элементов заполнения дверных проемов смотри на листе АС-12.
6. Спецификация и ведомость перемычек приведена на листе АС-13.

Условные обозначения

- ① - номер помещения
- ③ - номер двери
- 375 - Газобетонный блок D500 по ГОСТ 21520-86А
- 120 - Облицовочный кирпич
- 70 - Утеплитель из жестких минераловатных плит
- 120/250 - Кирпичная перегородка (забутовочный кирпич)

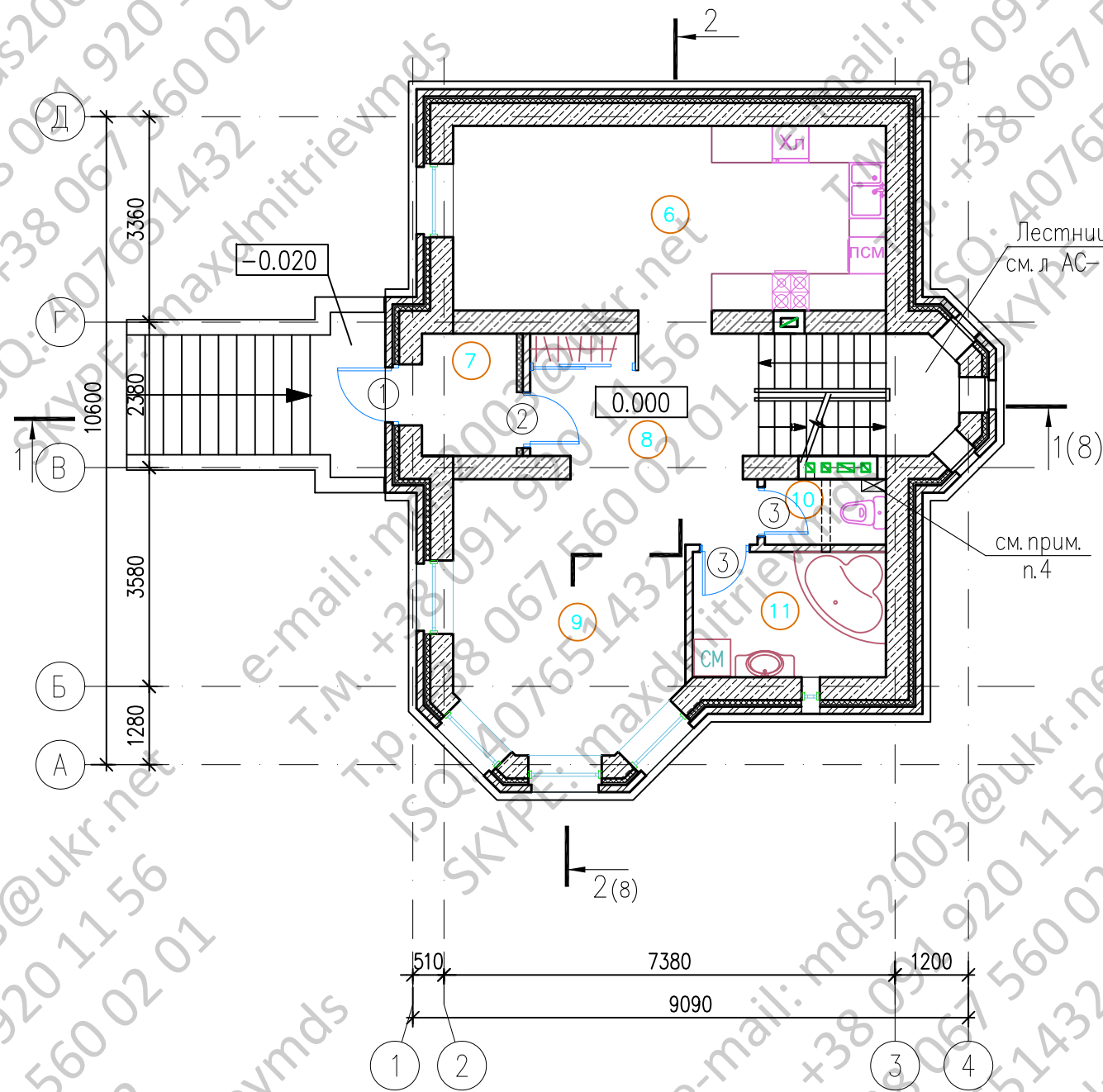
ЭКСПЛИКАЦИЯ ПОМЕЩЕНИЙ

Номер помещения	Наименование	Площадь, м <sup>2</sup>	Кат. помещения
1	Кабинет	11,19	
2	Кладовая	9,45	
3	Холл	5,74	
4	Котельная	10,24	
5	Кинотеатр	25,23	

Изм.	Нуч.	Лист	№ док.	Подп.	Дата	ИНДИВИДУАЛЬНЫЙ ЖИЛОЙ ДОМ	Стадия Р	Лист 4	Листов
Нач. отг.									
Провер.									
Разраб.									
Исполнил Н. контр.									

План цокольного этажа

План 1-го этажа



ЭКСПЛИКАЦИЯ ПОМЕЩЕНИЙ

Номер помещения	Наименование	Площадь, м <sup>2</sup>	Кат. помещения
6	Кухня-столовая	21,38	
7	Тамбур	3,10	
8	Холл	9,81	
9	Гостиная	14,66	
10	Туалет	2,12	
11	Ванная	6,48	

Буквенные обозначения оборудования:

- СМ – стиральная машина
- ХЛ – холодильник
- ПСМ – посудомоечная машина

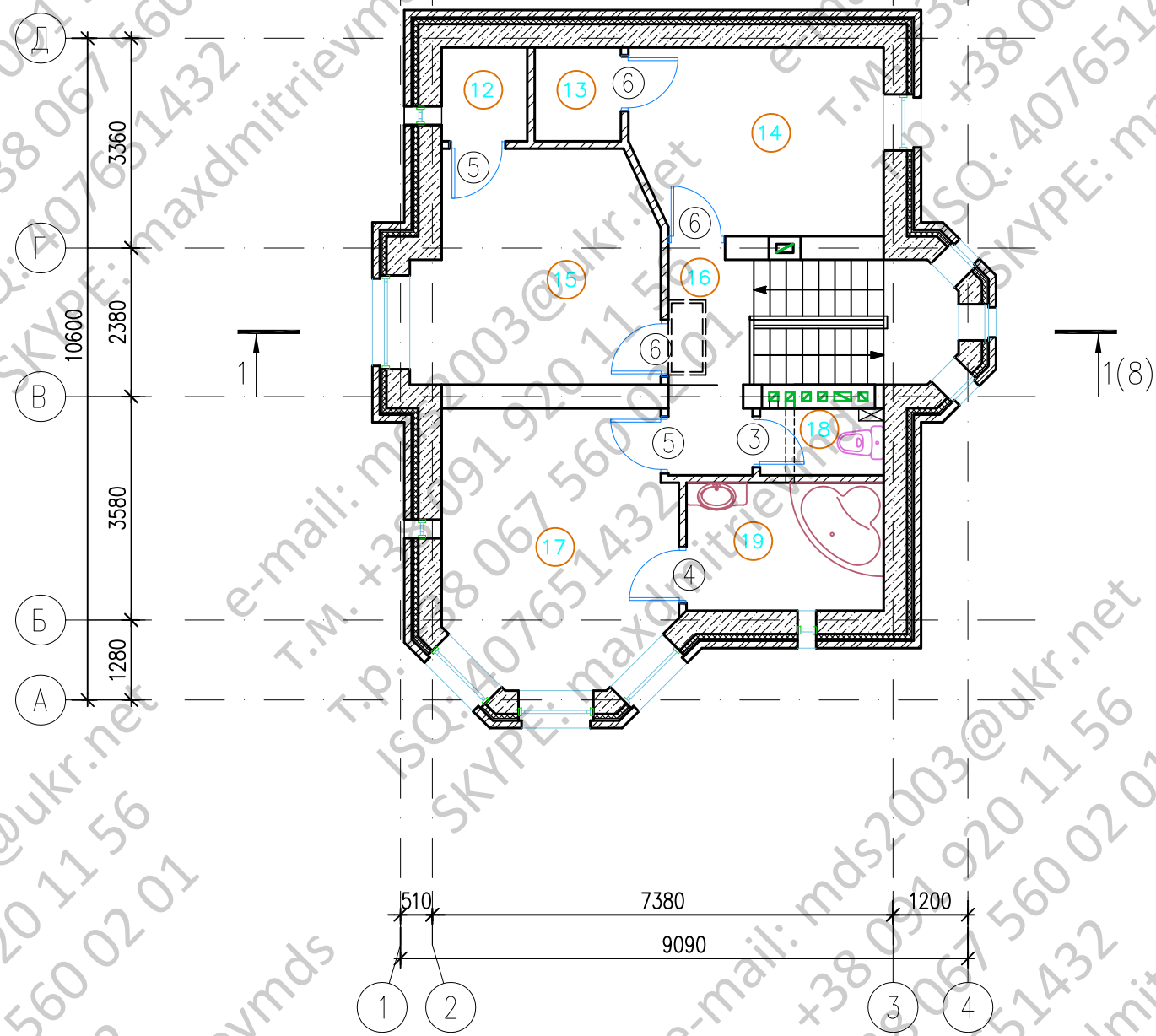
ПРИМЕЧАНИЯ

1. Общие указания и условные обозначения приведены на листе АС-4.
2. Спецификацию элементов заполнения дверных проемов смотри на листе АС-12.
3. Спецификация и ведомость перемычек приведена на листе АС-13.
4. Выполнение коммуникационной шахты из гипсокартона см. Прилагаемые документы
5. Указания по кладке стен и перегородок приведены на листе АС-4

Изм.	Нуч.	Лист	№ док.	Подп.	Дата	ИНДИВИДУАЛЬНЫЙ ЖИЛОЙ ДОМ	Стадия	Лист	Листов
Нач.отг.							Р	5	
Провер.									
Разраб.									
Исполнил									
Н.контр.						План 1-го этажа. Кладочный план 1-го этажа			

Инв. N подл. | Подпись и дата | Взам. инв. N

План 2-го этажа



ЭКСПЛИКАЦИЯ ПОМЕЩЕНИЙ

Номер помещения	Наименование	Площадь, м <sup>2</sup>	Кат. помещения
12	Кладовая	2,06	
13	Кладовая	2,07	
14	Спальная 1	11,58	
15	Спальная 2	13,90	
16	Холл	4,64	
17	Спальная 3	15,64	
18	Туалет	2,12	
19	Ванная	6,48	

**ПРИМЕЧАНИЯ**

1. Спецификацию элементов заполнения дверных проемов смотри на листе АС-12.
2. Спецификация и ведомость перемычек приведена на листе АС-13.

Изм.	Нуч.	Лист	N док.	Подп.	Дата	ИНДИВИДУАЛЬНЫЙ ЖИЛОЙ ДОМ	Стадия	Лист	Листов.	
Нач. отг.							Р	6		
Провер.							План 2-го этажа.			
Разраб.							Кладочный план 2-го этажа			
Исполнил										
Н. контр.										

Инв. N подл. | Подпись и дата | Взам. инв. N

Фасад А-Д



Фасад Д-А



Спецификация элементов к плану кровли

Поз.	Обозначение	Наименование	Кол. м2	Масса, ед. кг	Примечание
		Битумная черепица "Тегола" тип "Нордик"	144.5		цвет-зеленый с отливом
		Влагостойкая фанера 10мм	144.5		
		Гидро-ветрозащитная мембрана "ТАУЕК"	144.5		

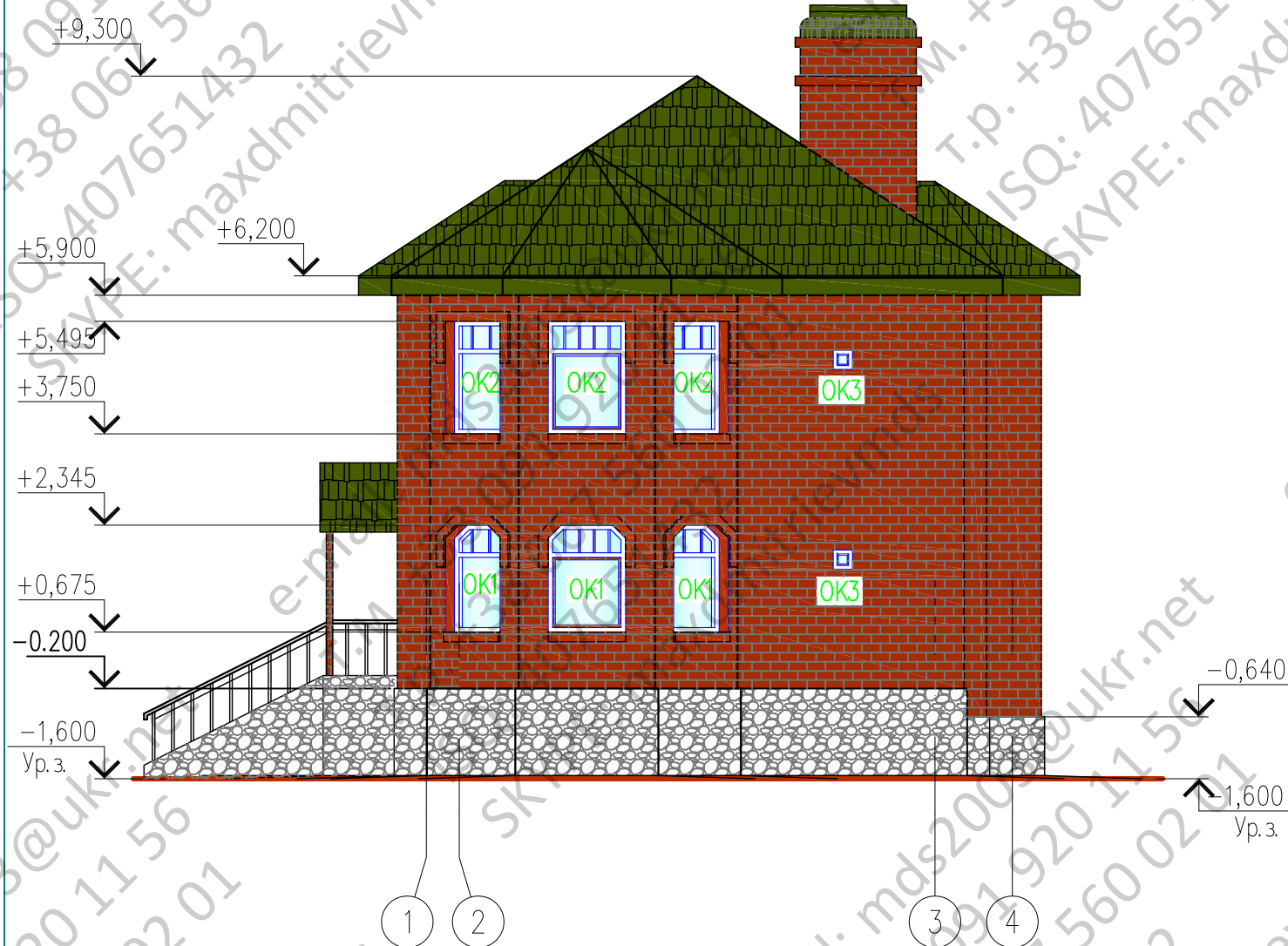
**ПРИМЕЧАНИЯ**

1. Условные обозначения и общие примечания смотри лист АС-9.
2. Схемы расположения элементов заполнения оконных проемов приведены на листе АС-11.
3. Спецификация к схемам расположения элементов заполнения оконных проемов приведена на листе АС-12.

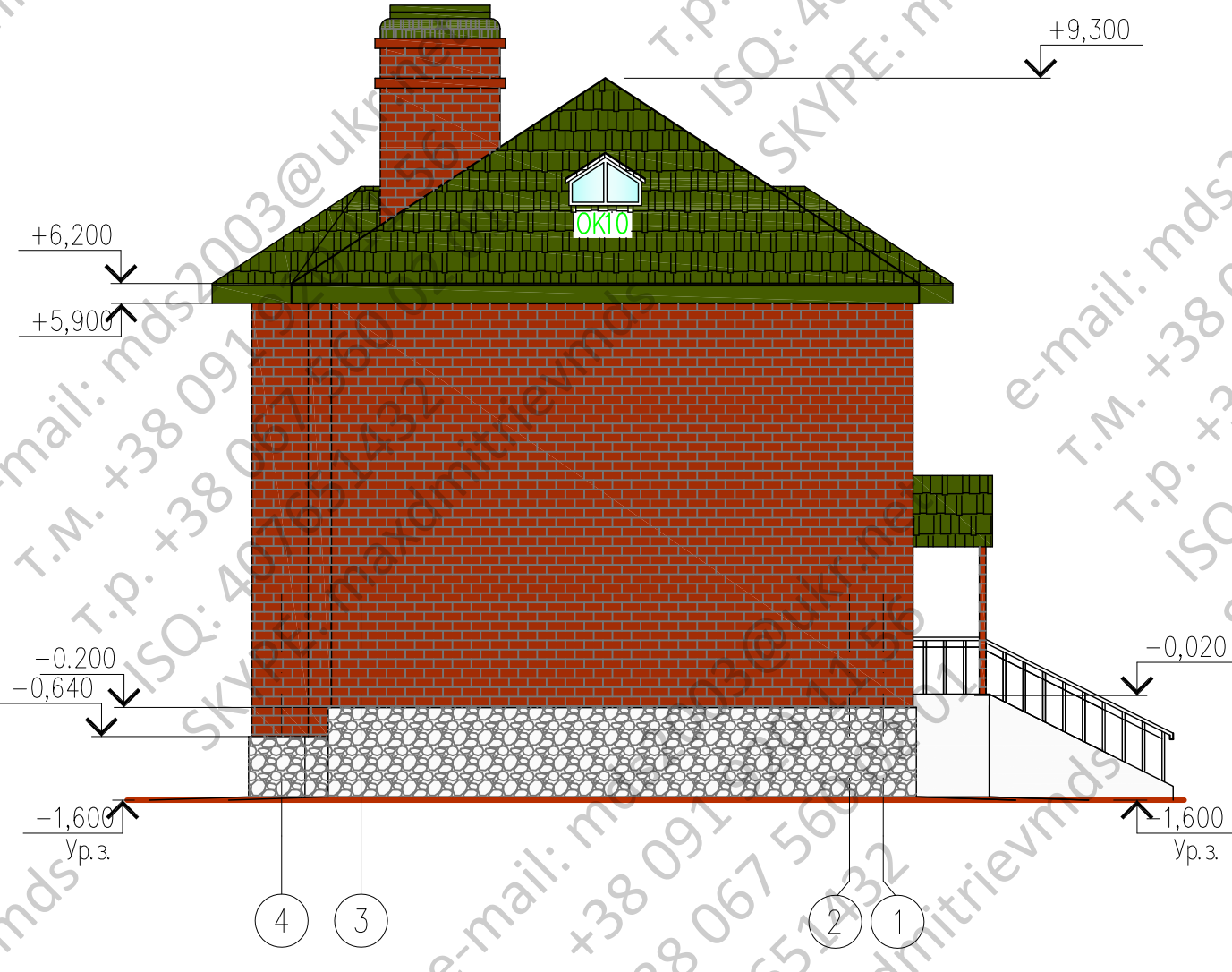
Изм.	Нач. отд.	Лист	№ док.	Подп.	Дата			
						ИНДИВИДУАЛЬНЫЙ ЖИЛОЙ ДОМ		
						Стадия	Лист	Листов
						Р	10	
						Фасады А-Д, Д-А		

Инв. N подл. | Подпись и дата | Взам. инв. N





Фасад 1 - 4



Фасад 4-1



Условные обозначения

-  — кирпич облицовочный
-  — декоративная штукатурка по сетке с окраской в белый цвет
-  — декоративная штукатурка по сетке с окраской в темно-коричневый цвет
-  — искусственный камень "Камрок" серо-зеленого цвета, в форме булыжников Бут 08070

1. Торцовые доски кровли — окраска "Пинотекс" в темно-бежевый цвет
2. Оконные переплеты — цвет — белый
3. Кровля — битумная черепица "Тегола" — тип Нордик цвет Зеленый с отливом

Окончательный выбор цвета и фактуры отделочных материалов осуществляется Заказчиком в ходе строительных работ

ПРИМЕЧАНИЯ

1. Схемы расположения элементов заполнения оконных проемов приведены на листе АС-11.
2. Спецификация к схемам расположения элементов заполнения оконных проемов приведена на листе АС-12.

Изм.	Нач. отг.	Нуч.	Лист	№ док.	Подп.	Дата			
							ИНДИВИДУАЛЬНЫЙ ЖИЛОЙ ДОМ		
							Стадия	Лист	Листов
							Р	9	
							Фасады 1-4, 4-1		

Инв. № подл. | Подпись и дата | Взам. инв. №