

Ведомость чертежей основного комплекта АС

Лист	Наименование	Прим.
1	Общие данные (начало)	
2	Общие данные (окончание)	
3	Фасад 1-4. Фасад 4-1	
4	Фасад А-Б. Фасад Б-А	
5	План 1 этажа	
6	План мансардного этажа	
7	Разрезы 1-1, 2-2	
8	Конструкции наружных стен	
9	План кровли	
10	План полов 1 этажа. Заполнение проемов 1 этажа. Экспликация полов	
11	План полов/заполнения проемов мансардного этажа Экспликация полов	
12	Оконные блоки	
13	Индивидуальные дверные блоки	
14	Ведомость отделки помещений	
15	Схема расположения перемычек 1 этажа. Схема расположения перемычек мансардного этажа	
16	Спецификация перемычек. Ведомость перемычек	
17	Перемычка ПР6	
18	Кладочный план на отм. -0,650	
19	Схема расположения монолитных фундаментов	
20	Сечения по фундаментам	
21	Схема расположения перекрытия на отм. +3.270	
22	Фрагмент плана стены с вентканалами по оси "2" и "3"	
23	План крыльца К1	
24	Схема элементов навеса	
25	Внутренняя лестница	
26	Схема расположения элементов конструкции кровли	
27	Узлы кровли 1...5	

Ведомость основных комплектов

Обозначение	Наименование	Прим.
АС	Архитектурно-строительные решения	
ОВ	Отопление и вентиляция	
ВК	Водопровод и канализация	
ЭО	Электроосвещение.	

Ведомость прилагаемых и ссылочных документов

Обозначение	Наименование	Прим.
	<u>Ссылочные документы</u>	
Серия 1.0.38.1-1	Перемычки железобетонные для зданий с кирпичными стенами.	
Серия 1.031.9-2.00 вып.1	Комплектные системы КНАУФ. Перегородки поэлементной сборки из гипсокартонных листов на металлическом и деревянном каркасах для жилых, общественных и производственных зданий.	
ГОСТ 23279-85	Сетки сварные для железобетонных конструкций. Технические условия.	

Технические решения, принятые в рабочих чертежах, соответствуют требованиям экологических, санитарно-гигиенических, противопожарных и других действующих норм и правил и обеспечивают безопасную для жизни и здоровья людей эксплуатацию объекта при соблюдении предусмотренных рабочими чертежами мероприятий

Главный инженер проекта

Изм.	К.уч.	Лист	Док	Подп.	Дата	Стадия	Лист	Листов
						Р	1	
ГИП								
Гл. спец.								
Проверил								
Разработ								
Н.контр.								
План 1 этажа								

Согласовано

Инв. № подл.	
Подп. и дата	
Взам. инв. №	

Пояснения к проекту

Проект одноэтажного многоквартирного жилого дома с мансардным этажом разработан на основании задания на проектирование, выданным заказчиком

Общие характеристики

Площадка под строительство жилого дома Владимировская обл., г. Перново

За относительную отм. 0.000 принят уровень чистого пола 1 этажа

Расчетная зимняя температура наружного воздуха -20°C ,

Расчетная летняя температура наружного воздуха $+20^{\circ}\text{C}$.

Нормативное значение ветрового давления 23 кгс/м^2

Вес снегового покрова -100 кг/м^2

Класс здания III

Степень огнестойкости-IV

Фундаменты – монолитные железобетонные

Наружные стены из газобетонных блоков по ГОСТ 25485–89М (Д500) на цементно-песчаном растворе М50 с облицовкой керамическим кирпичом

Внутренние несущие стены из газобетонных блоков по ГОСТ 25485–89М (Д500) на цементно-песчаном растворе М50.

Участки стен с вентканалами выполняются из полнотелого красного кирпича М150 на цементно-песчаном растворе.

Внутренние перегородки гипсокартонные толщиной 120мм по металлическому каркасу выполняются по серии 1.031.9–2.00 вып.1.

Участки стен с вентканалами армировать сетками из 2-х 4Вр-I с поперечным армированием с шагом 450 мм через 3 ряда кладки.

Перекрытия – деревянные

Перекрытия – сборные ж/б по серии 1.038.1, вып.1

Кровля – мягкая черепица "TEGOLA" по деревянной обрешетке.

Стропильная система кровли из пиломатериалов хвойных пород.

Лестница – деревянная индивидуального изготовления.

Внутренняя отделка – высококачественная см. проект

Оконные блоки – индивидуальные с заполнением стеклопакетами

Внутренние двери – деревянные индивидуального изготовления. Дверь на лоджию пластиковая индивидуального изготовления.

Инженерное оборудование

Отопление – от индивидуального отопительного котла. В комнатах – отопительные радиаторы

Водоснабжение – холодное от местной сети, горячее – через бойлер

Канализация – в местную сеть

Электроснабжение – от местной сети.

Противопожарные мероприятия

Все деревянные элементы подвергаются антисептированию с добавлением антиперенов по СНиП 3.04.01–87

Общие указания

- Перед началом строительных – монтажных работ проект дома должен быть привязан к конкретной местности в части: а) привязки по горизонтали к границам участка и по вертикали к рельефу; б) корректировки фундаментов в соответствии с инженерно-геологическими условиями на участке; в) подключение к местным инженерным сетям.
- В соответствии с Законом РФ "О сертификации" все материалы и изделия, используемые в строительстве, должны быть сертифицированы на предмет гигиенической и пожарной безопасности.
- Производство всех строительных – монтажных работ вести под постоянным наблюдением опытного производителя работ с ВЫСШИМ СТРОИТЕЛЬНЫМ ОБРАЗОВАНИЕМ, с соблюдением правил техники безопасности, в соответствии с нормативными документами.
- Комплект документов, на которые в проекте есть ссылки "технические указания производителя материалов", можно заказать дополнительно на компакт – диске...
- Без штампа "К производству работ" технадзора Заказчика настоящий комплект чертежей не имеет силы и служит только для подготовительных работ.
- Перечень видов работ, требующих составления актов освидетельствования скрытых работ по армированию элементов из монолитного бетона, по состоянию кирпичной кладки, по армированию газобетонной кладки, по устройству кровельного покрытия с утеплением, по устройству каналов в стенах, по монтажу перегородок, по установке оконных и балконных дверных блоков, по устройству полов.

Технико-экономические показатели

№ п/п	Наименование	Ед. изм.	Кол-во
1	Общая площадь	м ²	216,0
2	Полезная площадь	м ²	166,1
3	Расчетная площадь	м ²	162,1
4	Площадь застройки	м ²	165,1
5	Строительный объем	м ³	1087,6

Изм.	К.уч.	Лист	Год	Подп.	Дата	Стация	Лист	Листов
						Р	2	
Общие данные (продолжение)								

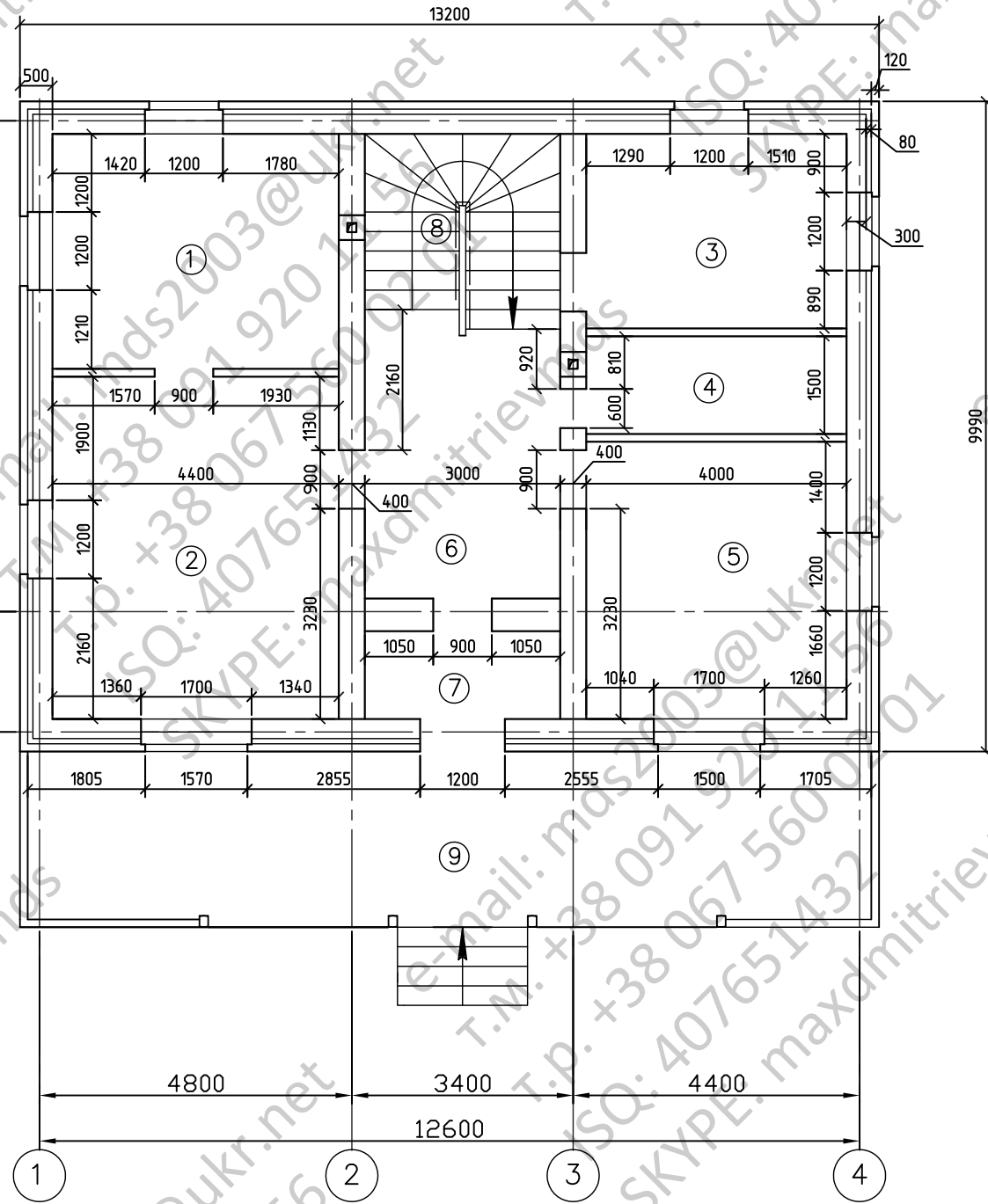
Согласовано

Взам. инв. №

Подп. и дата

Инв. № подл.

План 1 этажа



Экспликация помещений 1 этажа

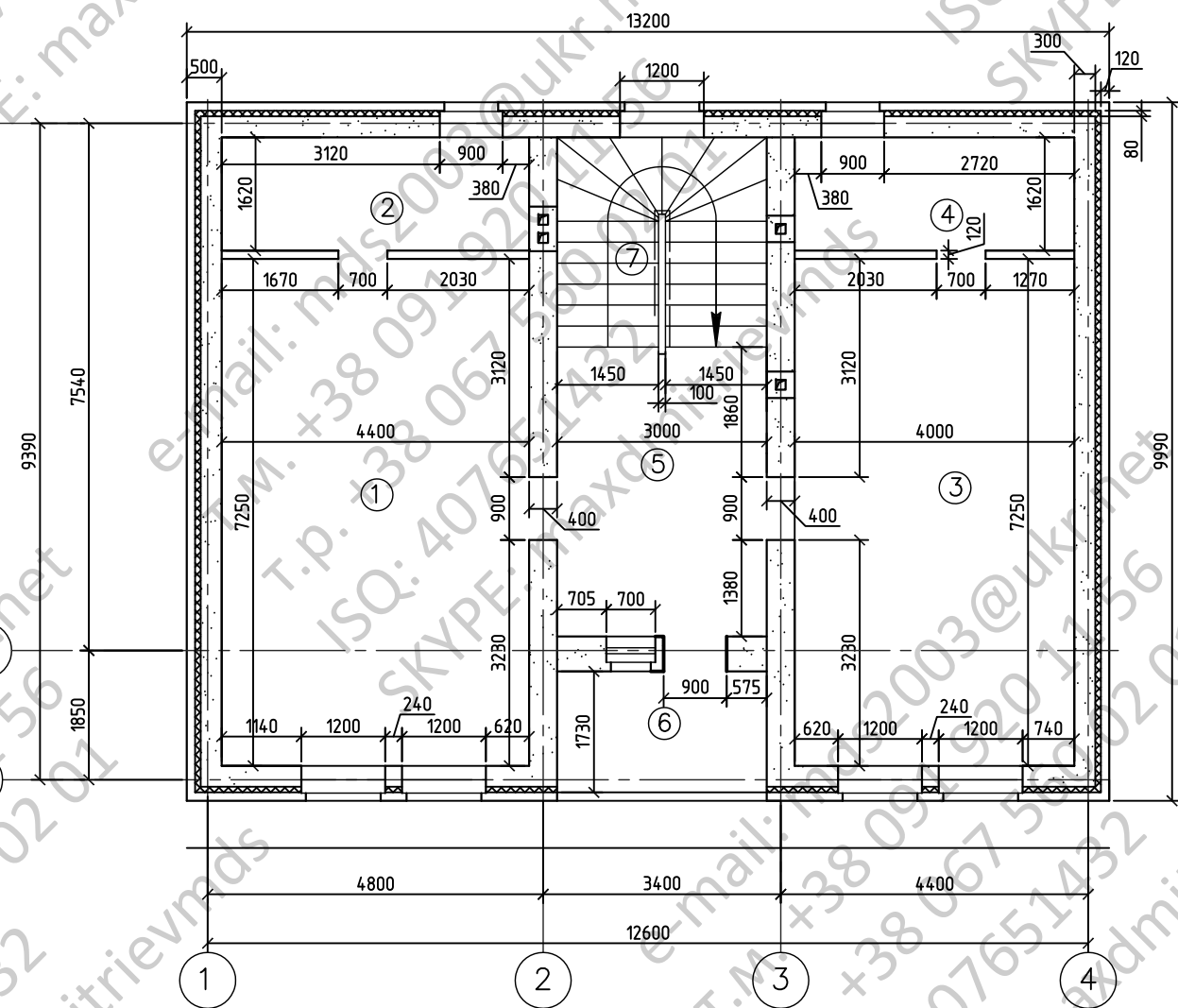
номер	наименование	м ²	коэф.	всего	тип пола
1	Кухня- столовая	15.9	1.0	15.9	
2	Гостинная	23.1	1.0	23.1	
3	Котельная	12.0	1.0	12.0	
4	Санузел	6.0	1.0	6.0	
5	Спальня	17.0	1.0	17.0	
6	Холл	13.2	1.0	13.2	
7	Тамбур	4.2	1.0	4.2	
8	Лестничная клетка	8.7	1.0	8.7	
9	Терасса	33.8	1.0	33.8	

Согласовано

Инв. № подл.	Подп. и дата	Взам. инв. №

Изм.	К.уч.	Лист	Год	Подп.	Дата	Стадия	Лист	Листов
						Р	5	
ГИП						План 1 этажа.		
Гл. спец.								
Проверил								
Разработ								
Н. контр.								

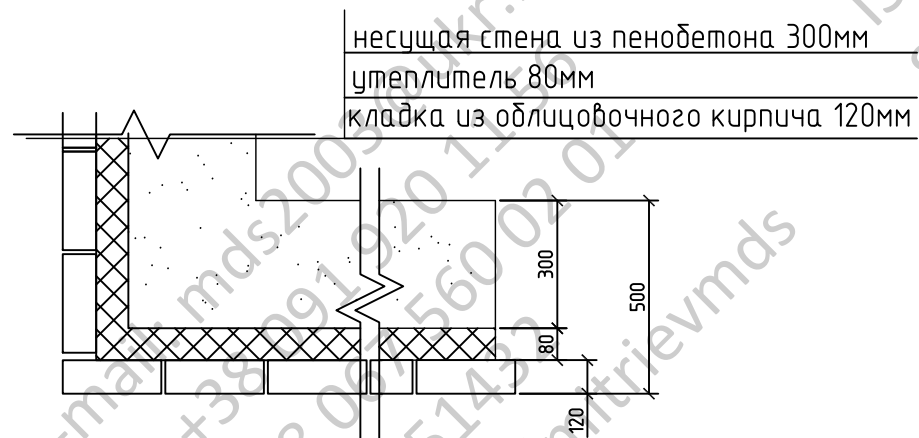
Мансардный этаж



Экспликация помещений мансардного этажа

номер	наименование	м ²	коэф.	всего	тип пола
1	Спальня	31.9	1.0	31.9	
2	Санузел	7.1	1.0	7.1	
3	Спальня	29	1.0	29	
4	Санузел	6.5	1.0	6.5	
5	Холл	12.4	1.0	12.4	
6	Лоджия	5.2	1.0	5.2	
7	Лестничная клетка	8.7	1.0	8.7	

Конструкция наружных стен



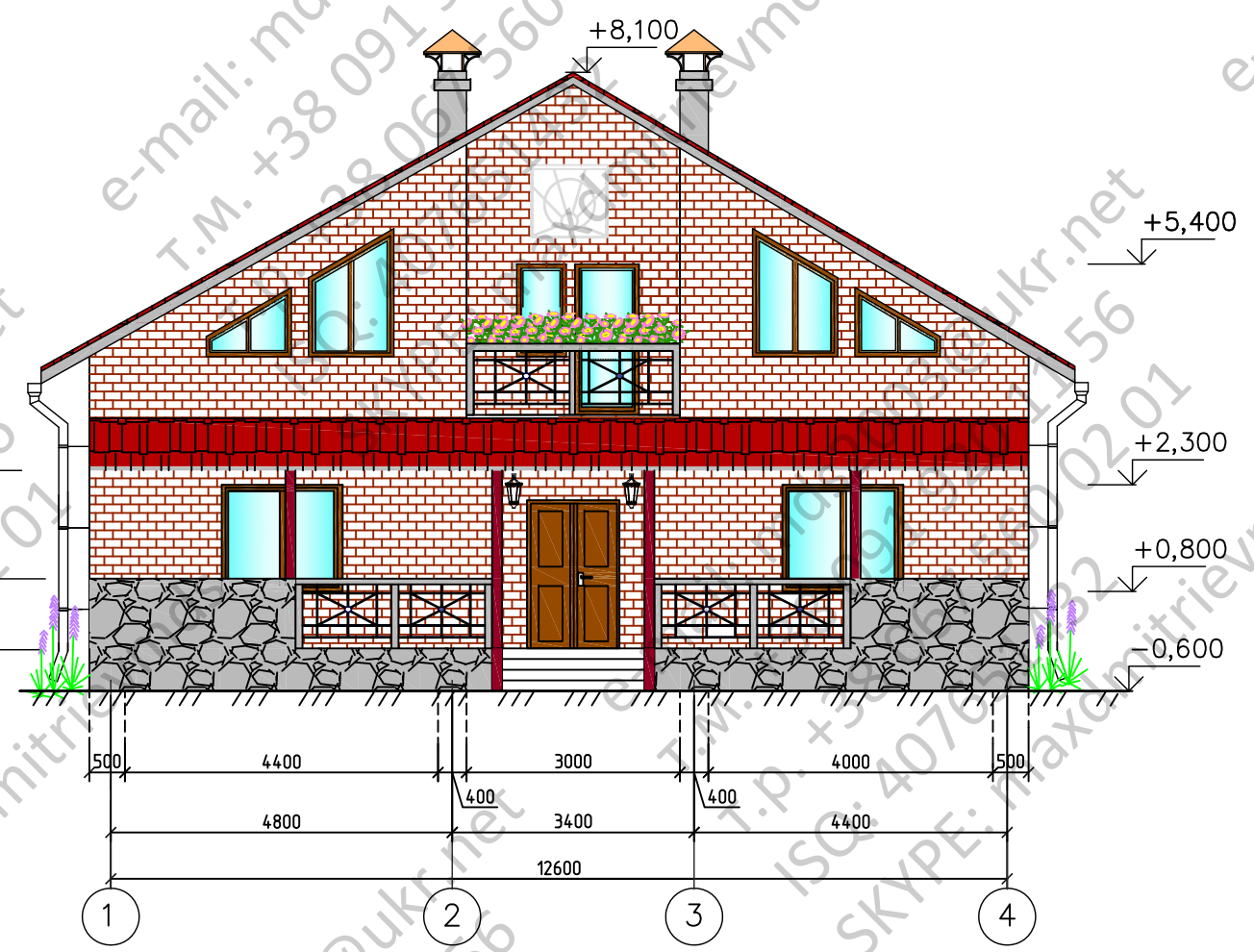
несущая стена из пенобетона 300мм
 утеплитель 80мм
 кладка из облицовочного кирпича 120мм

Изм.	К.уч.	Лист	Год	Подп.	Дата	Стадия	Лист	Листов
						Р	6	
ГИП						План мансардного этажа.		
Гл. спец.								
Проверил								
Разработ								
Н. контр.								

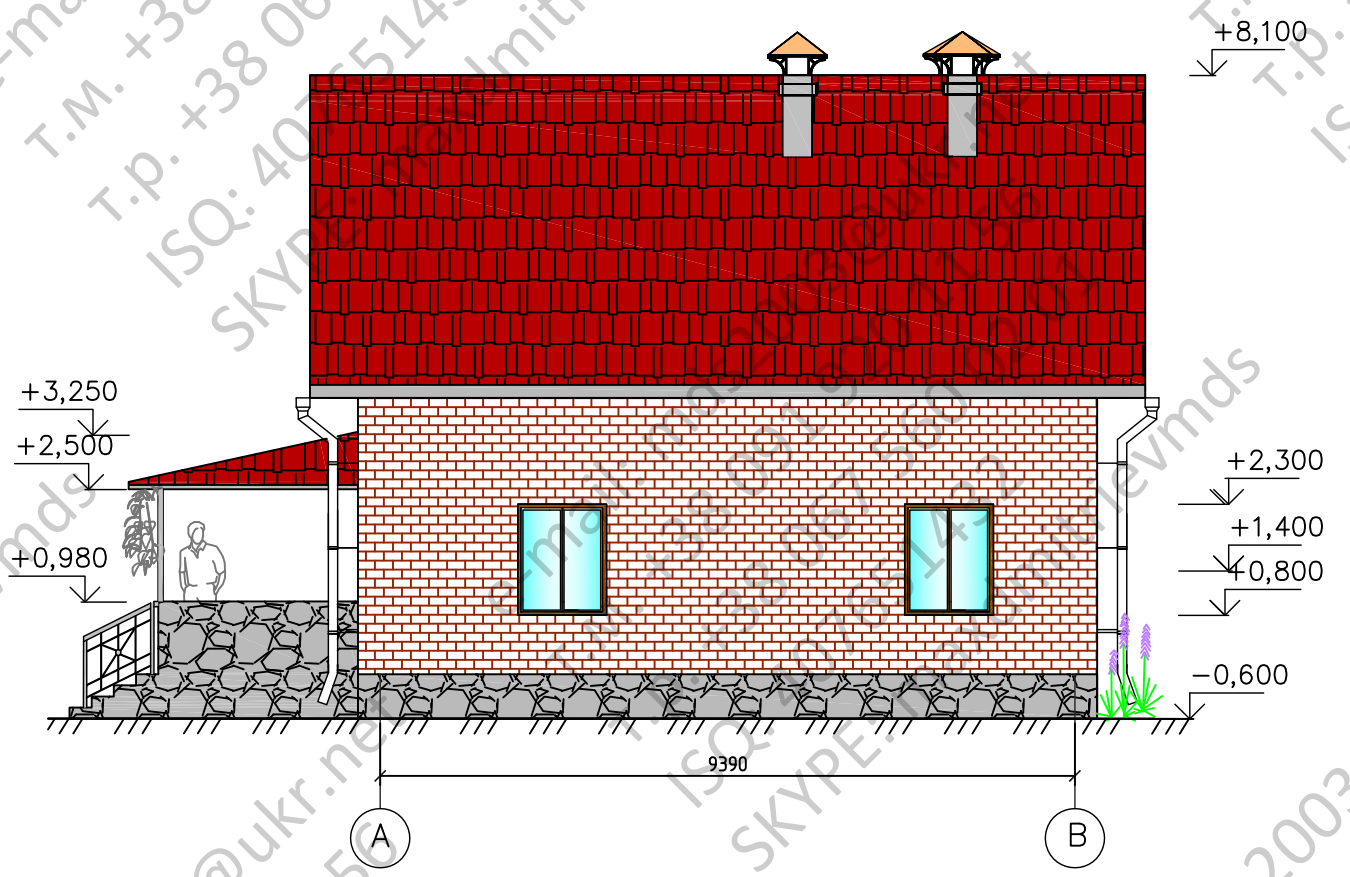
Согласовано

Инф. № подл. Подп. и дата. Взам. инв. №

Фасад 1-4



Фасад А-В

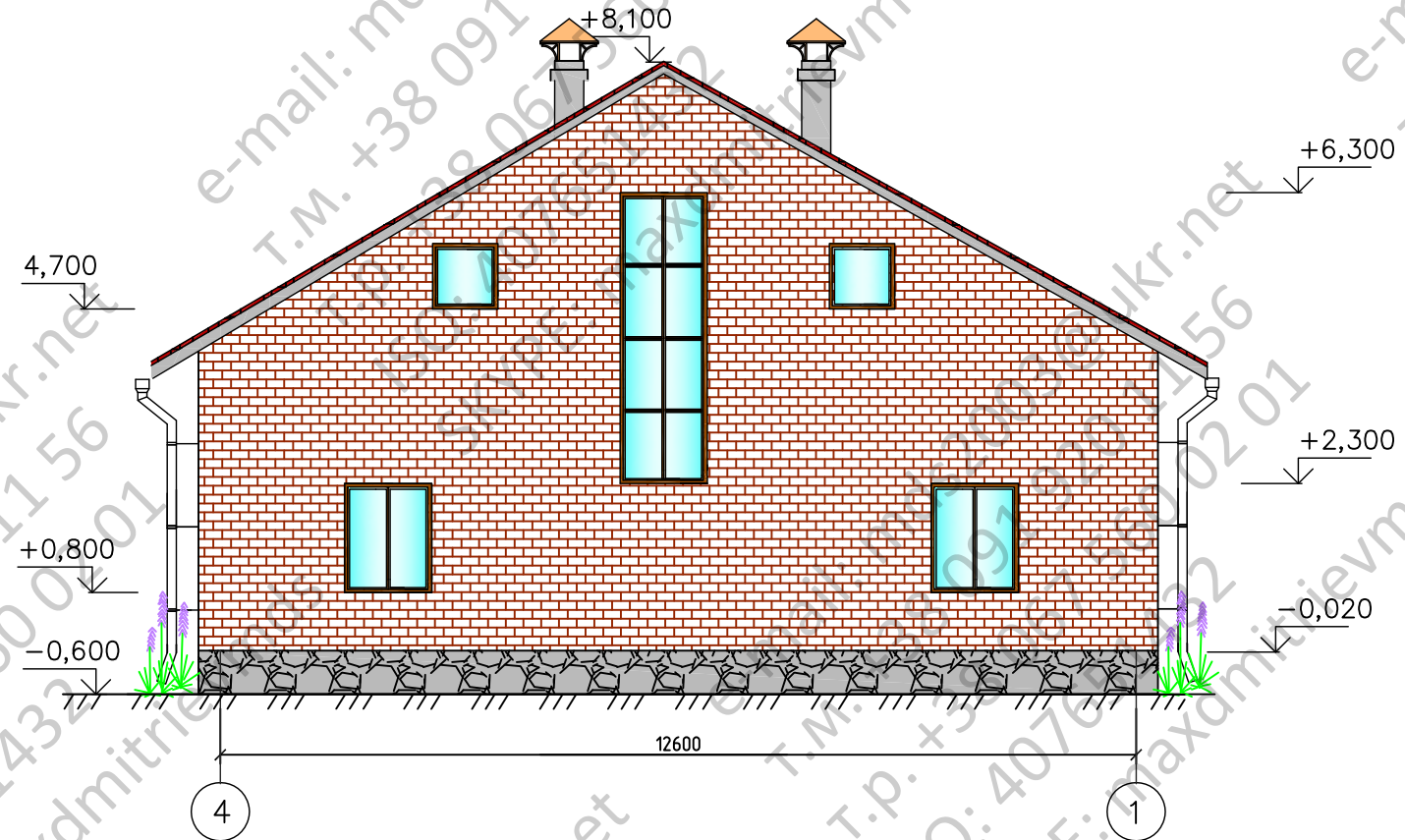


Согласовано

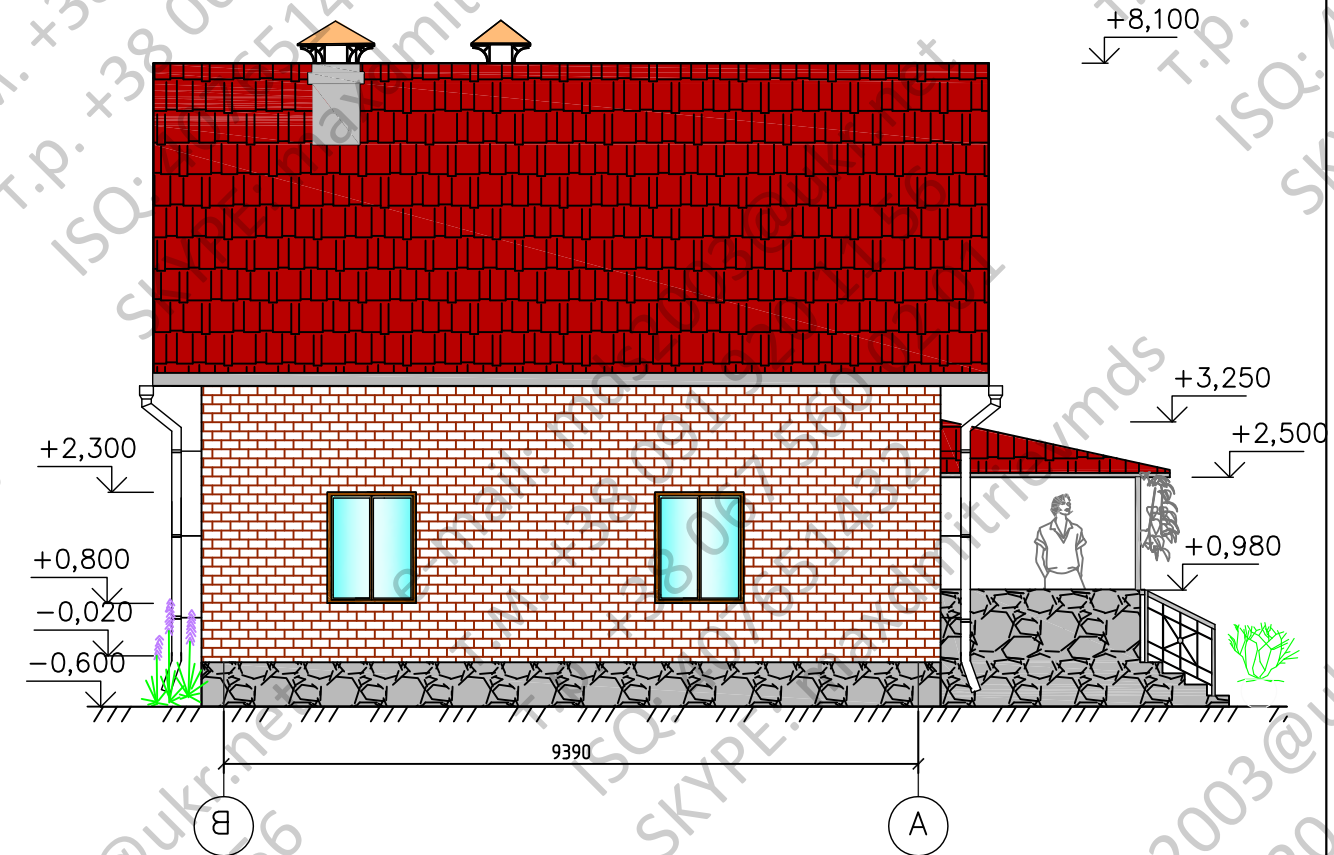
Инв. № подл.	Взам. инв. №
Подп. и дата	

Изм.	К.уч.	Лист	№ док.	Подп.	Дата	Стация	Лист	Листов
						Р	3	
ГИП						Фасад 1-4. Фасад 4-1		
Гл. спец.								
Проверил								
Разработ								
Н. контр.								

Фасад 4-1



Фасад Б-А



Согласовано

Инв. № подл.	Подп. и дата	Взам. инв. №

Изм.	К.уч.	Лист	Год	Подп.	Дата	Стация	Лист	Листов
						Р	4	
ГИП						Фасад А-Б. Фасад Б-А		
Гл. спец.								
Проверил								
Разработ								
Н. контр.								