

## Ведомость есылчных и прилагаемых документов

Обозначение	Наименование	Примечание
Серия 2.144-1	Узлы полов жилых зданий	
ГОСТ 5781-82*	Сталь горячекатаная для армирования железобетонных конструкций	
ГОСТ 8486-86*	Пиломатериалы хвойных пород	

### Общая часть

Рабочий проект 2-х этажного коттеджа разработан в соответствии с заданием на проектирование, выданным Заказчиком

### Общие характеристики

Расчётная характеристика наружного воздуха ..... - -21°C  
 Вес снегового покрова ..... - 180кг/м<sup>2</sup>  
 Класс здания ..... - III  
 Степень огнестойкости ..... - IV  
 Нормативное значение ветрового давления ..... - 48кгс/м<sup>2</sup>

### Противопожарные мероприятия

Все деревянные элементы подвергнутся обработке антисептиками и антипиренами по ГОСТ 3.04.01-87

### Основные технико-экономические показатели

1. Площадь застройки ..... - 93.79 м<sup>2</sup>  
 2. Общая внутренняя площадь ..... - 121.74 м<sup>2</sup>  
 в том числе 1 этаж ..... - 78.24 м<sup>2</sup>  
 мансардный этаж ..... - 49.50 м<sup>2</sup>  
 3. Жилая площадь ..... - 48.67 м<sup>2</sup>

Проект разработан в соответствии с действующими нормами и правилами, с соблюдением мероприятий, обеспечивающих взрыво- и пожаробезопасность при эксплуатации зданий.

Главный архитектор проекта

## Конструктивные решения

Фундамент – монолитный мелкозаглубленный на песчаной подушке. Бетон В20, W4, F100.  
 Наружные стены 1 этажа из бруса хвойных пород влажностью не более 23%. Размер бруса 200x200 мм.  
 Наружные стены мансардного этажа – каркасные из бруса размером 80x120. Утепление – минераловатные плиты ROCKWOOL ЛАЙТ БАТТС (ТУ 5762-004-45757203-99) – 100 мм.  
 Наружные стены – обшивка вагонкой или сайдингом под брус.  
 Участки стен с вентканалами выполняются из полнотелого керамического огнеупорного кирпича на глиняном растворе. Стены здания с вентканалами армировать сетками  $\phi 4$  Вр-I-50/ $\phi 4$  Вр-I-50 через 3 ряда кладки.  
 Перегородки – из ГКЛ (из ГВЛ в мокрых помещениях) на одинарном металлическом каркасе, обшиты 1 сл. гипсокартонных листов толщ. 12,5мм с обеих сторон.  
 Пространственная жесткость здания обеспечивается системой продольных и поперечных стен.  
 Перекрытия – по деревянным балкам.  
 Кровля – металлочерепица.  
 Стропильная система из пиломатериалов хвойных пород II категории с влажностью не более 25%.  
 Внутренняя лестница – двух маршевая деревянная, с междуэтажной площадкой.  
 Оконные блоки – индивидуальные с заполнением стеклопакетами.  
 Внутренние двери – индивидуальные.

## Ведомость основных комплектов рабочих чертежей

Обозначение	Наименование	Примечание
АС	Архитектурно-строительные решения	

Изм.	Кол. уч.	Лист	Ндок.	Подп.	Дата	Стадия	Лист	Листов
						РП	1	
Разработал						Общие данные (начало)		
Проверил								
ГИП								

Согласовано

Взам. инв. №

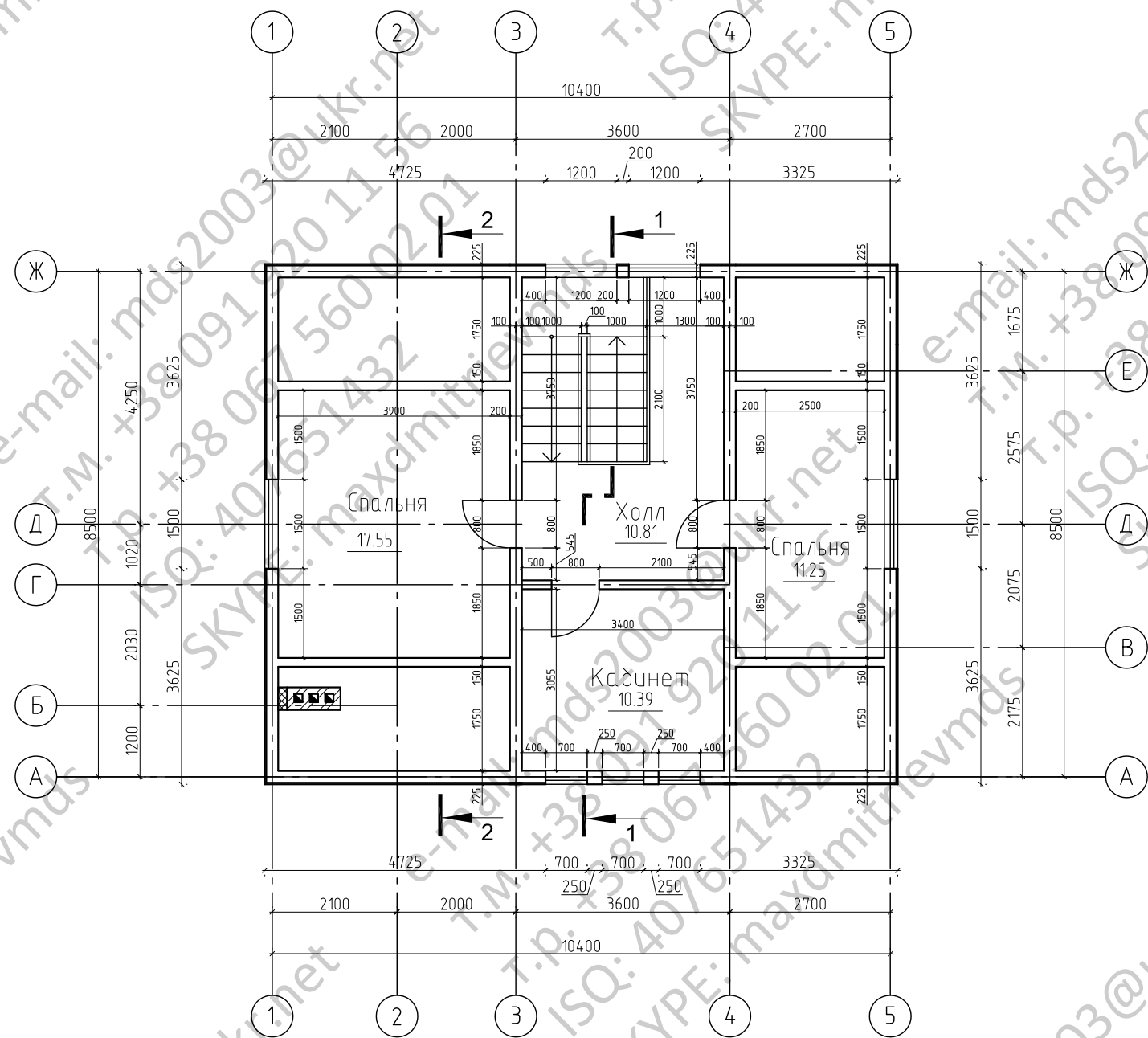
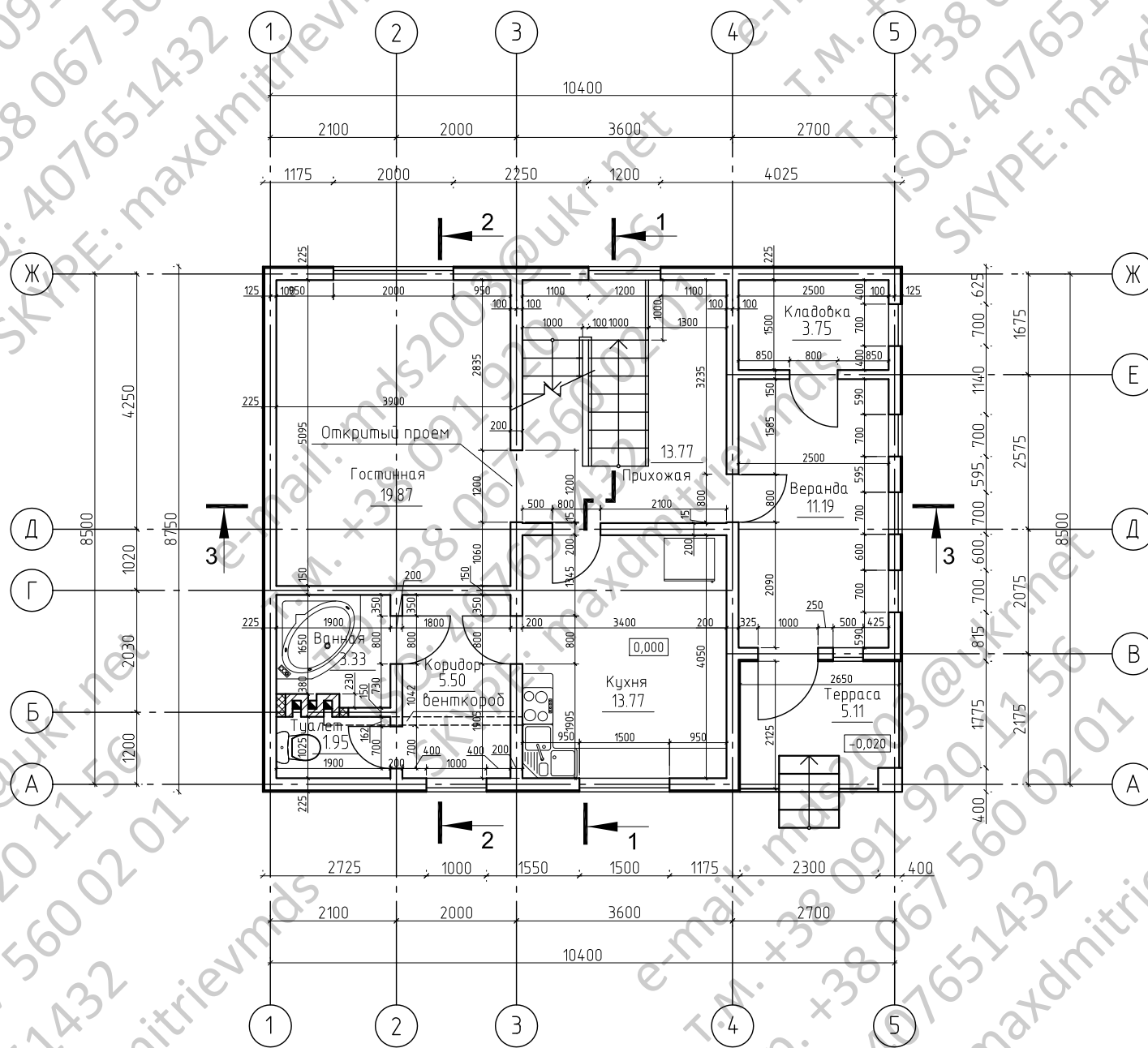
Подп. и дата

Инв. № подл.



План первого этажа

План мансарды



Согласовано

Инв. № подл.	Подп. и дата	Взам. инв. №

Изм.	Кол. уч.	Лист	Ндок.	Подп.	Дата	- АС
Разработал						Стадия Лист Листов РП 3
Проверил						
ГИП						

План первого этажа.  
План мансарды

Фасад 1-5



Фасад 5-1



Согласовано

Инв. № подл. Подп. и дата. Взам. инв. №

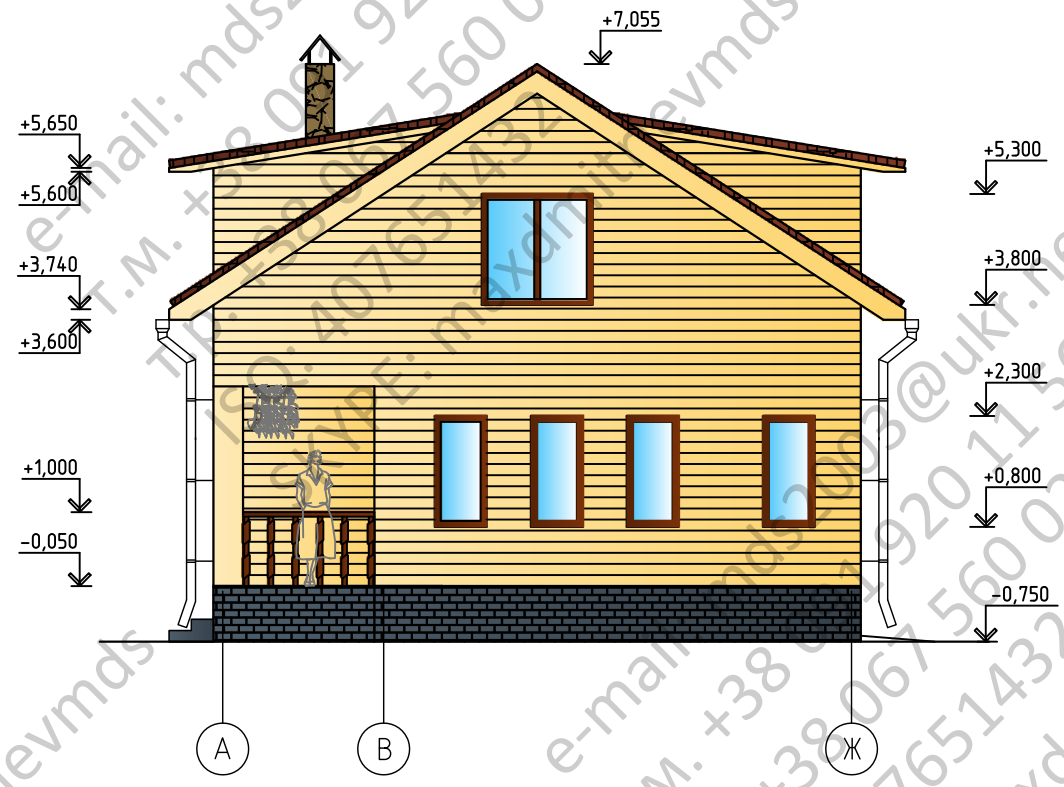
Изм.	Кол. уч.	Лист	Ндок.	Подп.	Дата	- АС		
Разработал								
Проверил						РП	6	
ГИП						Фасад 1-5. Фасад 5-1		



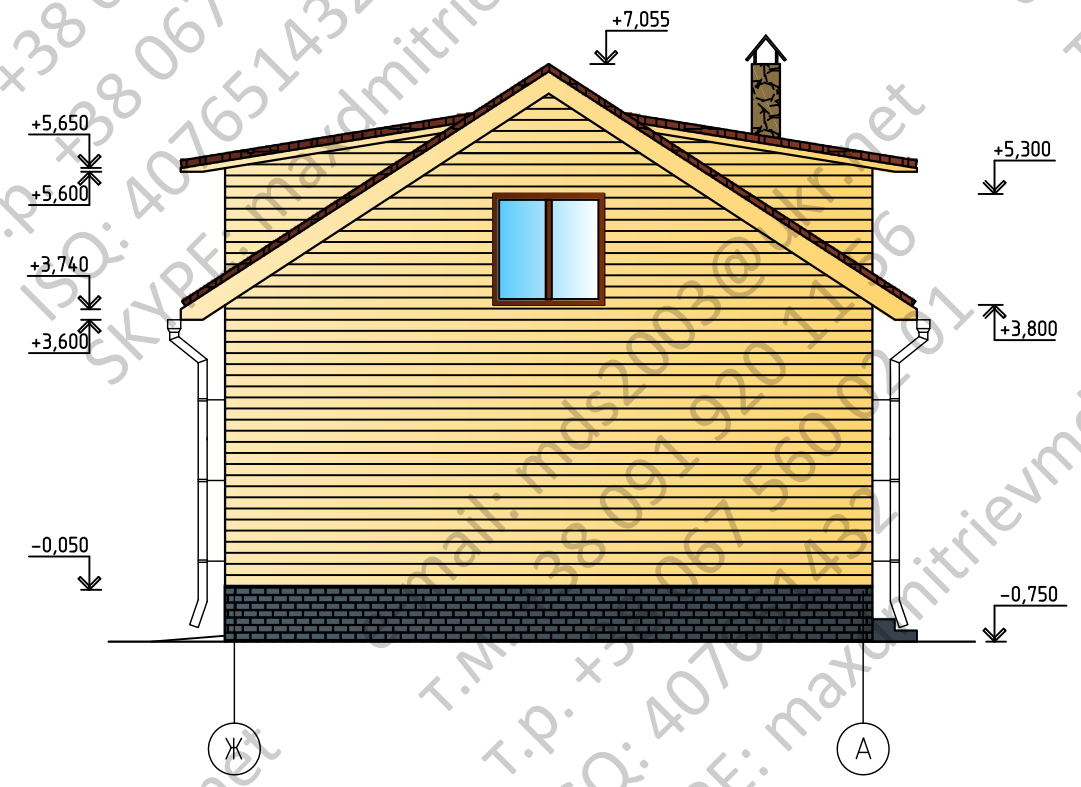
Согласовано

Инв. № подл. Подп. и дата. Взам. инв. №

Фасад А-Ж



Фасад Ж-А



Изм.	Кол. уч.	Лист	Ндок.	Подп.	Дата	- АС		
Разработал						Стадия	Лист	Листов
Проверил						РП	7	
ГИП						Фасад А-Ж. Фасад Ж-А		