

Ведомость основных комплектов рабочих чертежей

Обозначение	Наименование	Примечание
-АС	Архитектурно-строительные решения	

Ведомость рабочих чертежей основного комплекта

Лист	Наименование	Примечание
1	Общие данные (начало)	
2	Общие данные (продолжение)	
3	Общие данные (окончание)	
4	План на отм. -3,000. Кладочный план на отм. -3,000	
5	План 1-го этажа	
6	План 2-го этажа	
7	Кладочный план 1-го этажа	
8	Кладочный план 2-го этажа	
9	План кровли	
10	Разрез 1-1	
11	Разрез 2-2	
12	Фасад 1-6.	
13	Фасад 6-1	
14	Фасад А-Е	
15	Фасад Е-А	
15а	Схемы расположения элементов заполнения оконных проемов ОК1...ОК8	
15б	Спецификация к схемам расположения элементов заполнения оконных проемов ОК1...ОК8	
16	Схемы дверных блоков. Спецификация элементов заполнения дверных проемов	
17	Спецификация перемычек Ведомость перемычек	
18	Планы полов на отм.-3,000, 1-го этажей. Экспликация полов (начало)	
19	Планы полов 2-го этажа. Экспликация полов (продолжение)	
20	Экспликация полов (окончание)	
21	Терраса Т-1. Вход В1	
22	Терраса Т-2	
23	Схемы расположения фундаментов террасы Т-1 и террасы Т-2	
24	Конструкция наружной стены (начало)	
25	Конструкция наружной стены (окончание)	
26	Вентблок ВБ1	
27	Вентблоки ВБ2 и ВБ3	
28	Вентблоки ВБ4 и ВБ5	

Ведомость рабочих чертежей основного комплекта

Лист	Наименование	Примечание
29	Узлы 1...3 к листам 4, 5, 11	
30	Фундамент монолитный Фм-1(армирование)	
31	Схема расположения фундамента ленточного монолитного ФЛм1 и фундамента монолитного ФМ1.	
32	Схема расположения фундамента ленточного монолитного ФЛм2	
33	ФЛм1. Спецификация. Узлы	
34	Плита монолитная Пм1(опалубка)	
34а	Плита монолитная Пм1. Схема расположения верхней арматуры	
35	Плита монолитная Пм1(армирование)	
36	Плита монолитная Пм1. Сечения 1-1, 2-2	
37	Плита монолитная Пм2 (опалубка)	
37а	Плита монолитная Пм2. Схема расположения верхней арматуры	
38	Плита монолитная Пм2 (армирование)	
39	Плита монолитная Пм2. Сечения 1-1, 2-2	
40	Плита монолитная Пм3 (опалубка)	
40а	Плита монолитная Пм3. Схема расположения верхней арматуры	
41	Плита монолитная Пм3 (армирование)	
42	Плита монолитная Пм3. Сечения 1-1, 2-2	
43	Разбивочный и маркировочный план стропил кровли в осях 2-6	
44	Разбивочный и маркировочный план стропил кровли в осях 1-2	
45	Сечение 1-1 к листу 43	
46	Сечение 2-2 к листу 43	
47	Узлы 2...5 к листам 43, 44, 47	
48	Стойка металлическая СТм-1	
49	Схема внутренней деревянной лестницы	
50	Сводная спецификация	

Инв. N подл. Подпись и дата. Взам. инв. N

Изм.	Нуч.	Лист	N док.	Подп.	Дата			
Нач.отг.						ИНДИВИДУАЛЬНЫЙ ЖИЛОЙ ДОМ		
Провер.						Стадия	Лист	Листов
Разраб.						Р	1	
Исполнил						Общие данные (начало)		
Н.контр.								

Ведомость ссылочных и прилагаемых документов

Обозначение	Наименование	Примечание
	<u>Ссылочные документы</u>	
ГОСТ 24698-81	Двери деревянные наружные для жилых и общественных зданий	
ГОСТ 6629-88	Двери деревянные внутренние для жилых и общественных зданий	
1.038.1-1, вып.1	Перемычки железобетонные для зданий с кирпичными стенами	
1.400-15 вып.0	Унифицированные закладные изделия железобетонных конструкций для крепления технологических коммуникаций и устройств	
2.144-1/88	Узлы полов жилых зданий. Рабочие чертежи	
	<u>Прилагаемые документы</u>	
лист 1	Узлы установки окон системы "КБЕ" (разработка	
лист 2	"КБЕ")	
лист 3	Устройство ниши для стояков из гипсокартона	
АС.И-ЗД1	Изделие закладное ЗД-1	
АС.И-Кр-1	Каркас плоский Кр-1	
АС.И-Крл-1	Каркас поддерживающий Крл-1	

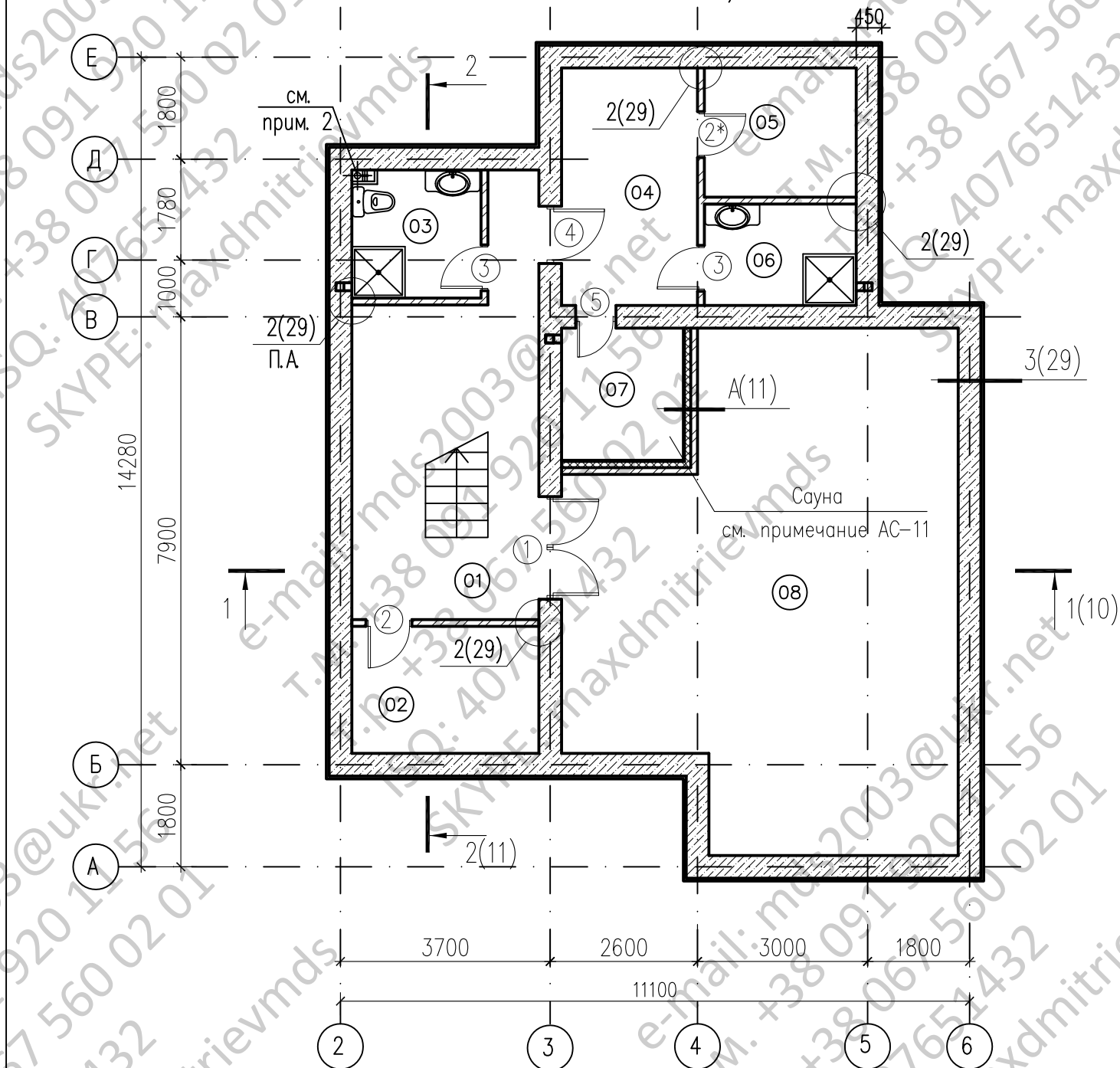
Ведомость спецификаций

Лист	Наименование	Примечание
9	Спецификация элементов к плану кровли	
15	Спецификация к схемам расположения элементов заполнения оконных проемов ОК1...ОК8	
16	Спецификация элементов заполнения дверных проемов	
13	Спецификация перемычек	
21	Спецификация элементов террасы Т-1 и входа В1	
22	Спецификация элементов террасы Т-2	
23	Спецификация элементов к схемам расположения фундаментов террас Т-1 и Т-2	
31	Спецификация элементов к схеме расположения фундамента ленточного монолитного ФЛм2	
33	Спецификация элементов к схеме расположения фундамента ленточного монолитного ФЛм1	
33	Спецификация элементов к фундаменту монолитному Фм-1	
35	Спецификация к плите монолитной Пм1	
38	Спецификация к плите монолитной Пм2	
41	Спецификация к плите монолитной Пм3	
44	Спецификация элементов стропильной кровли в осях 1-2	
46	Спецификация элементов стропильной кровли в осях 2-6	
48	Спецификация пояса монолитного	
48	Стойка металлическая СТм-1	

Инв. N подл. _____
 Погнись и дата _____
 Взам. инв. N _____

Изм.	Нуч.	Лист	N док.	Погн.	Дата				
Нач.отг.						ИНДИВИДУАЛЬНЫЙ ЖИЛОЙ ДОМ	Стадия	Лист	Листов
Провер.					Р		2		
Разраб.									
Исполнил									
Н.контр.									
Общие данные (продолжение)									

План на отм. -3,000



ЭКСПЛИКАЦИЯ ПОМЕЩЕНИЙ

Номер помещения	Наименование	Площадь, м ²	Кат. помещения
01	Холл	10.60	
02	Хоз. помещение	7.39	
03	Санузел	5.15	
04	Холл	10.06	
05	Раздевалка	6.11	
06	Душевая	4.80	
07	Сауна	5.14	
08	Комната отдыха	54.39	

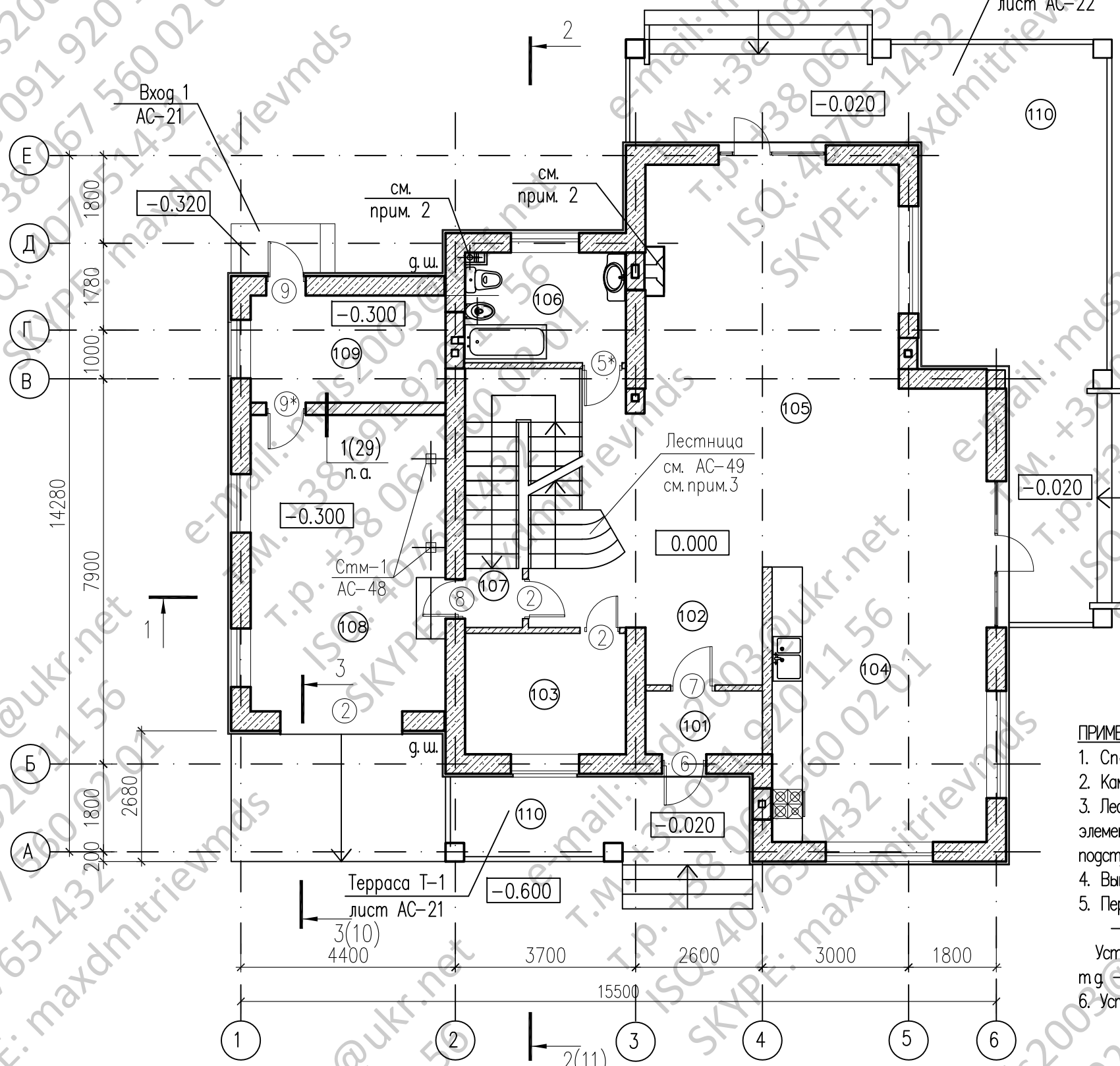
ПРИМЕЧАНИЯ

1. Условные обозначения и общие указания приведены на листе АС-5.
2. Спецификацию элементов заполнения дверных проемов смотри на листе АС-16.
3. Выполнение коммуникационной шахты из гипсокартона см. Прилагаемые документы, лист 3.
4. Общие указания к кладочному плану смотри лист АС-7.

Изм.	Нуч.	Лист	N док.	Погр.	Дата				
Изм.	Нуч.	Лист	N док.	Погр.	Дата				
Нач.отг.						индивидуальный жилой дом	Стадия	Лист	Листов
Провер.							Р	4	
Разраб.						План на отм. -3,000. Кладочный план на отм. -3,000			
Исполнил									
Н.контр.									

План 1-го этажа

Терраса Т-2
лист АС-22



ЭКСПЛИКАЦИЯ ПОМЕЩЕНИЙ

Номер помещения	Наименование	Площадь, м ²	Кат. помещения
101	Тамбур	3.02	
102	Холл	14.41	
103	Гардеробная	7.92	
104	Кухня-столовая	24.74	
105	Гостиная	49.27	
106	Санузел	7.46	
107	Коридор	1.41	
108	Гараж	24.05	
109	Котельная	8.36	
110	Терраса	52.08	
		10.49	

ПРИМЕЧАНИЯ

1. Спецификацию элементов заполнения дверных проемов смотри на листе АС-16.
2. Камин предусмотрен кассетного типа, дизайн – по проекту интерьера.
3. Лестница выполняется из древесины твердых пород на заказ в специализированной организации, все элементы пропитываются антипиренами. Количество ступеней высотой 150 мм – 42 штуки. Ширина подступенков – 300мм. Чертеж лестницы приведен на листе АС-49.
4. Выполнение коммуникационной шахты из гипсокартона см. Прилагаемые документы, лист 3.
5. Перегородки предусмотрены в двух вариантах, альтернатива – из газобетонных блоков толщиной 120мм. Устройство перегородок, крепление их к стенам и перекрытиям, установка дверей, навеска оборудования и т.д. – по технологической документации поставщика материалов.
6. Устройство перемычек в перегородках см. Прилагаемые документы, лист 1.

Условные обозначения

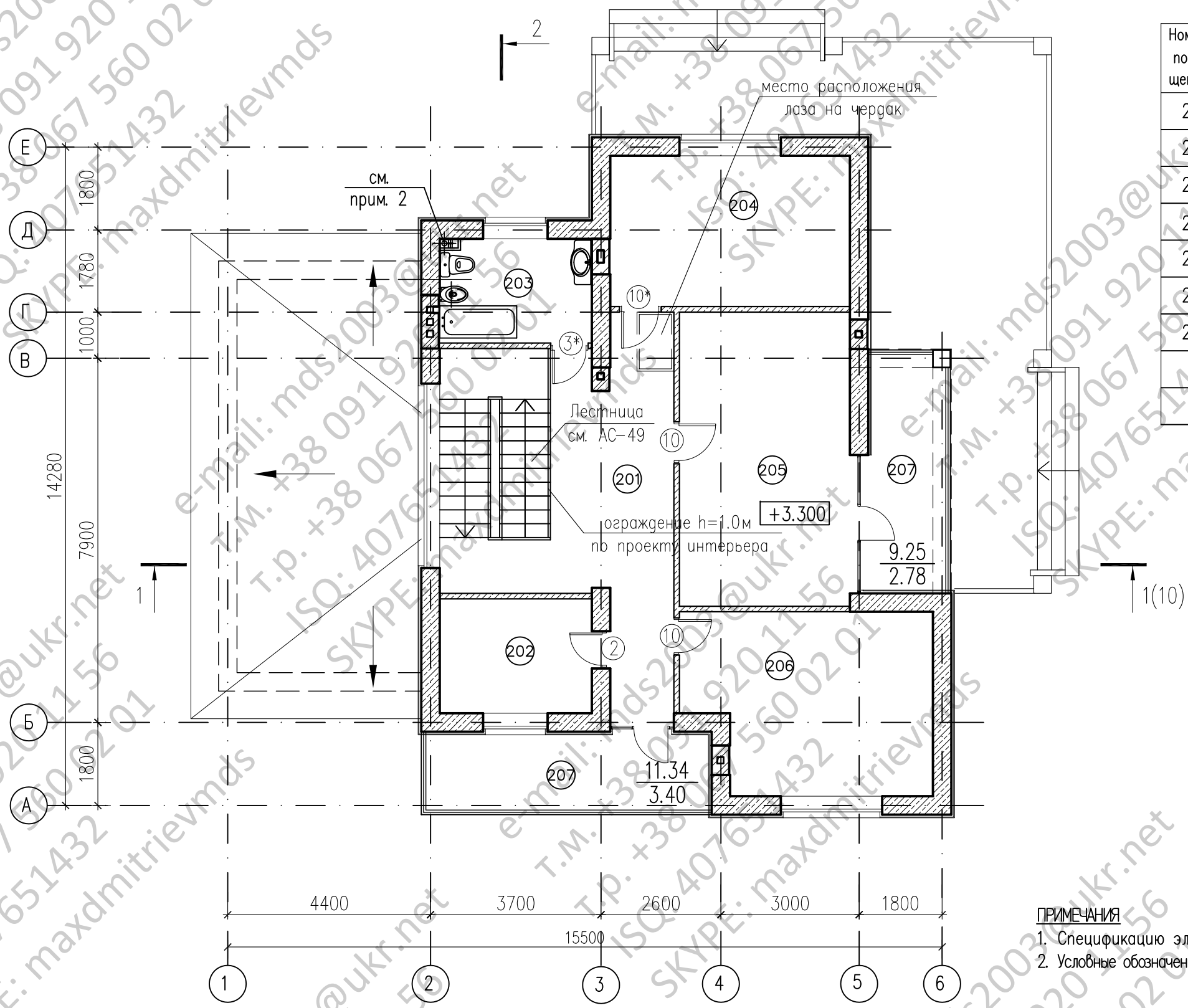
- ① – номер помещения
- ③ – номер двери

- 400* Газобетонный блок D500 по ГОСТ 21520-86А
- 50* Утеплитель из жестких минераловатных плит
- 120*250 Кирпичная перегородка
- 120*250 газобетонных блоков толщиной 100мм объемным весом 500кг/м³

Инв. N подл. Подпись и дата. Взам. инв. N

Изм.	Нуч.	Лист	N док.	Подп.	Дата	индивидуальный жилой дом	Стадия Р	Лист 5	Листов
Нач.отг.									
Провер.									
Разраб.									
Исполнил									
N контр.						План 1-го этажа			

План 2-го этажа



ЭКСПЛИКАЦИЯ ПОМЕЩЕНИЙ

Номер помещения	Наименование	Площадь, м ²	Кат. помещения
201	Холл	23.04	
202	Гардеробная	7.64	
203	Санузел	7.46	
204	Спальня	17.04	
205	Спальня	23.51	
206	Спальня	19.28	
207	Балкон	2.78	
		3.40	

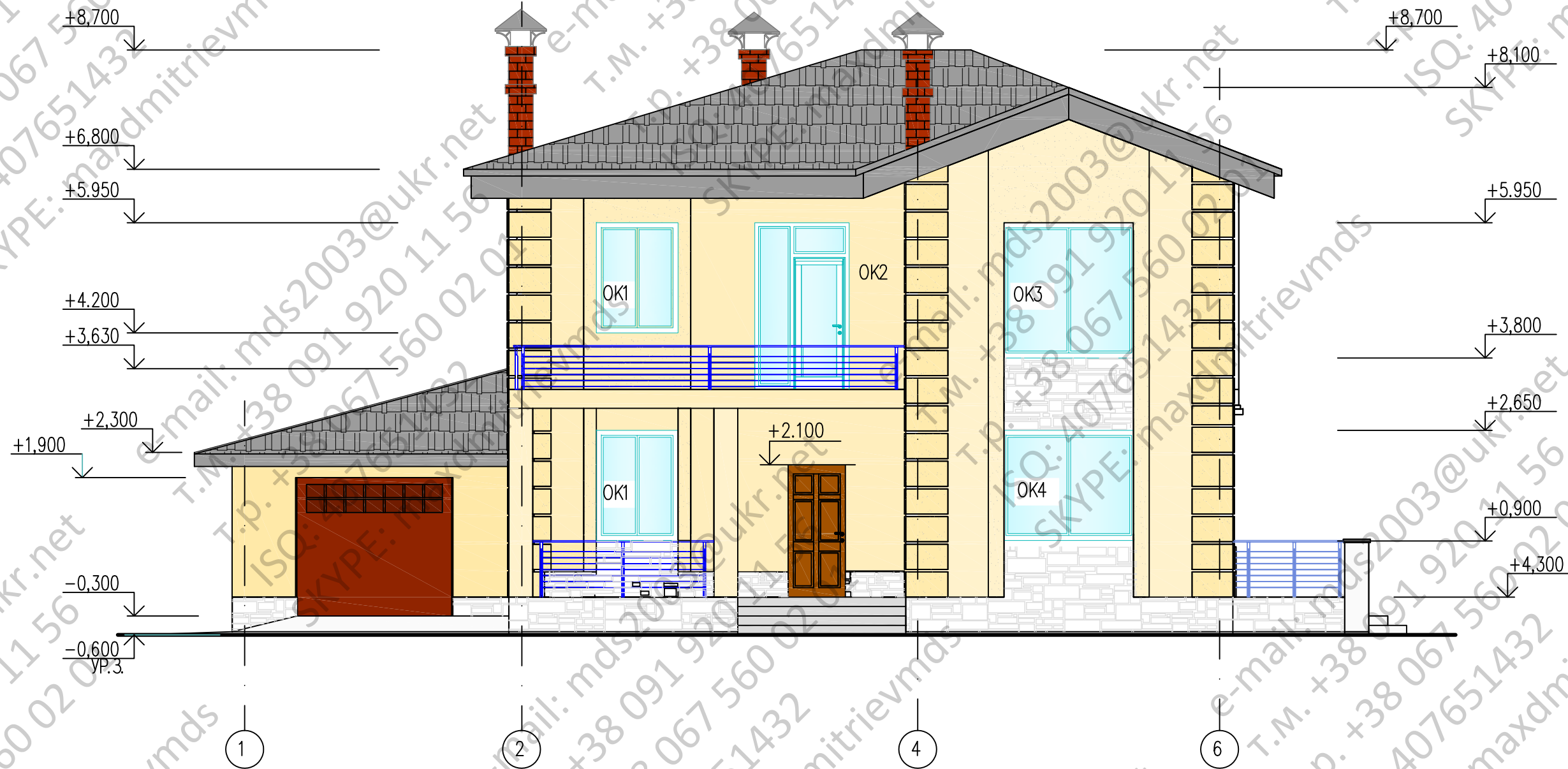
ПРИМЕЧАНИЯ

1. Спецификацию элементов заполнения дверных проемов смотри на листе АС-16.
2. Условные обозначения и общие указания приведены на листе АС-5.

Инв. N подл. | Подпись и дата | Взам. инв. N

Изм.	Нуч.	Лист	N док.	Подп.	Дата				
Нач.отг.									
Провер.						индивидуальный жилой дом	Стадия	Лист	Листов
Разраб.							Р	6	
Исполнил						План 2-го этажа			
Н.контр.									

Фасад 1 - 6



Условные обозначения

- штукатурка
- штукатурка
- искусственный камень "Камрок", "Грубый скол", 04030

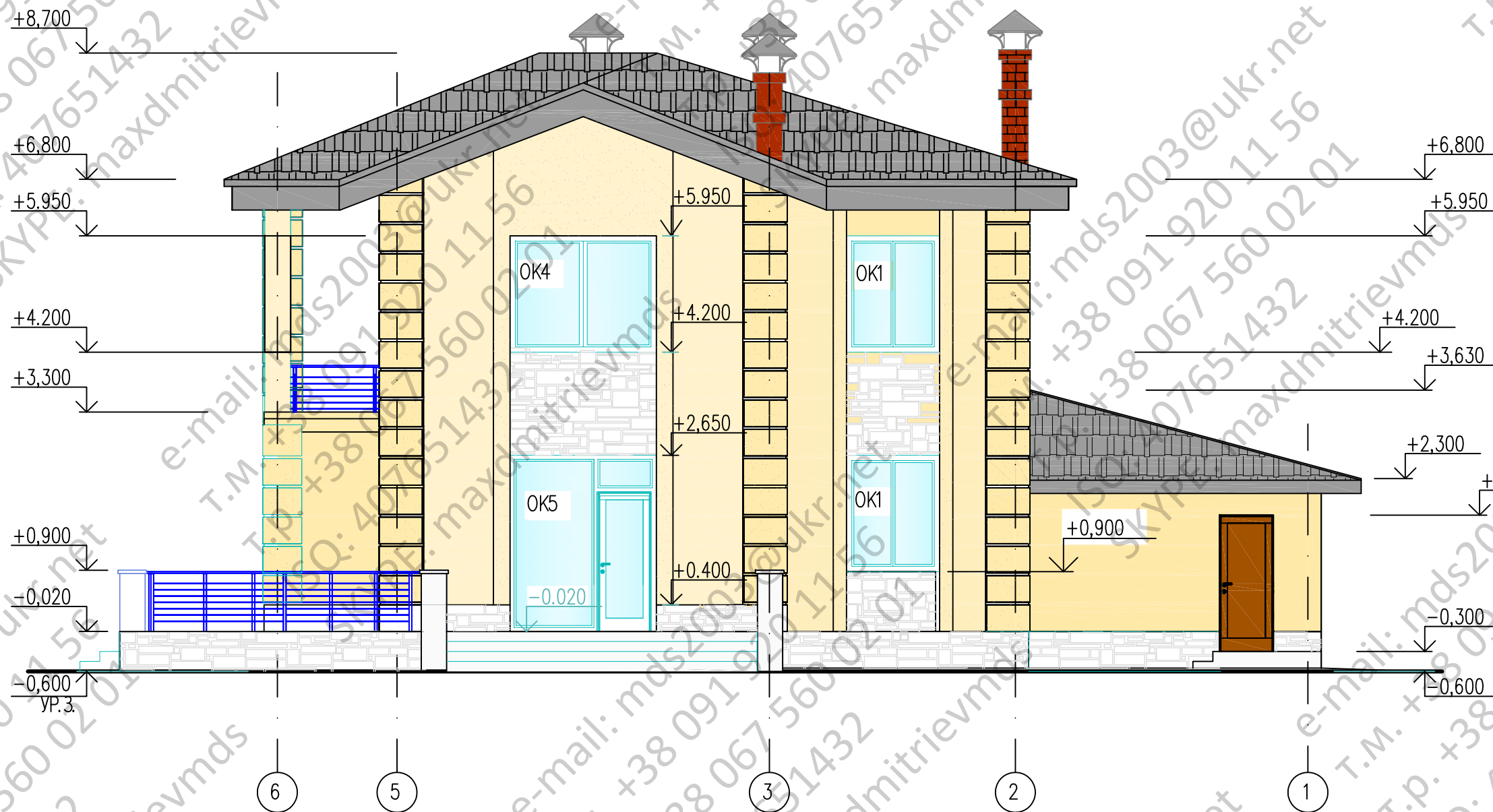
ПРИМЕЧАНИЯ

1. Торцовые доски кровли и ограждений — окраска "Панотекс" в белый цвет
2. Оконные переплеты — цвет "Светлый дуб".
3. Кровля — металлочерепица
4. Окончательный выбор цвета и фактуры отделочных материалов осуществляется Заказчиком в ходе строительных работ.
5. Облицовку стен цоколя — искусственным камнем производить по технологической документации изготовителей материалов.

Изм.	Нуч.	Лист	N док.	Подп.	Дата				
Нач. отг.									
Провер.						ИНДИВИДУАЛЬНЫЙ ЖИЛОЙ ДОМ	Стация	Лист	Листов
Разраб.							Р	12	
Исполнил						Фасад 1 - 6			
Н. контр.									

Инв. N подл. | Поглубсь и дата | Взам. инв. N

Фасад 6 - 1



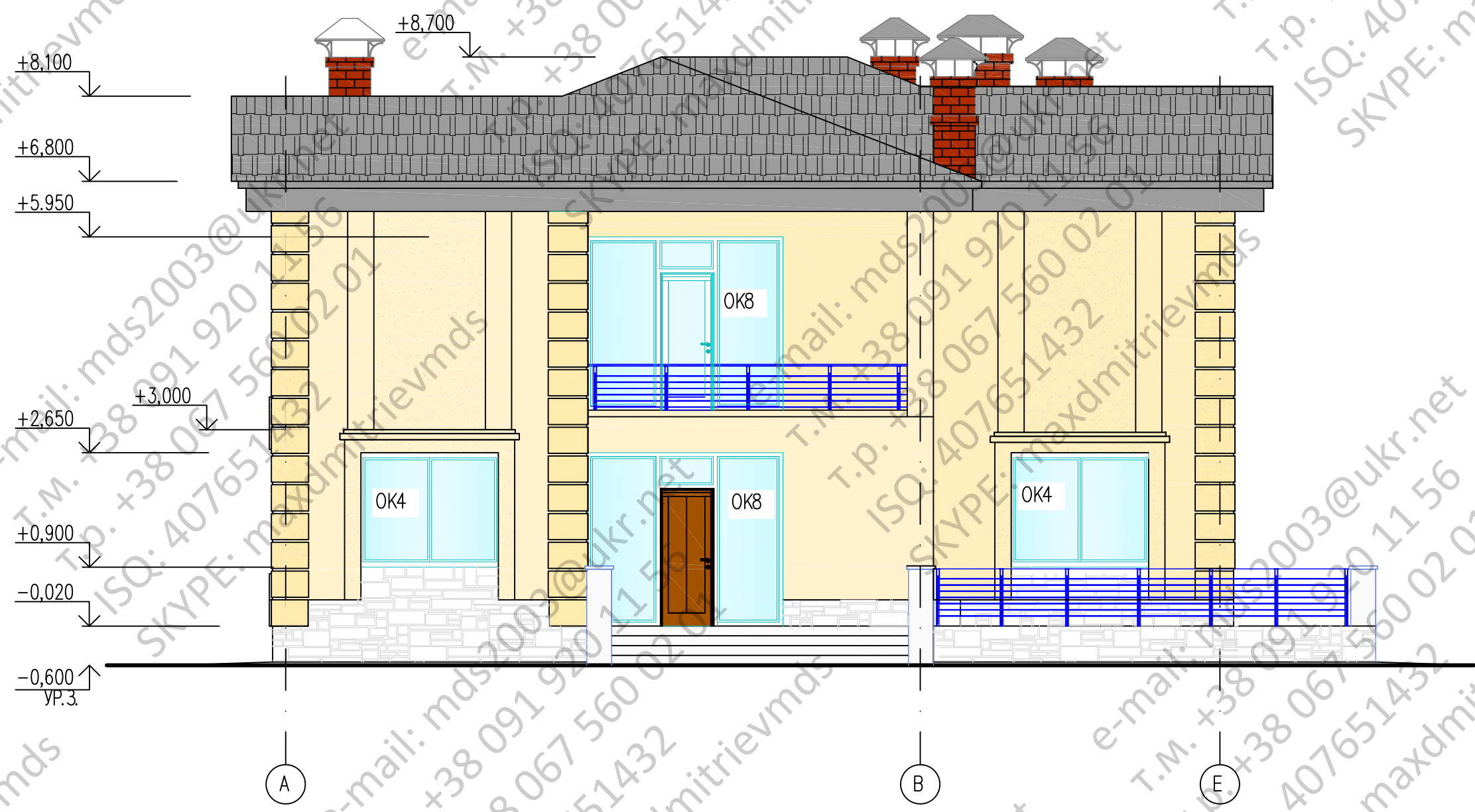
ПРИМЕЧАНИЯ

1. Условные обозначения и общие примечания смотри лист АС-12.
2. Схемы расположения элементов заполнения оконных проемов приведены на листе АС-15а

Инв. N подл. | Подпись и дата | Взам. инв. N

Изм.	Нуч.	Лист	N док.	Подп.	Дата	ИНДИВИДУАЛЬНЫЙ ЖИЛОЙ ДОМ	Стация Р	Лист 13	Листов
Нач. отг.									
Провер.									
Разраб.									
Исполнил Н. контр.									

Фасад А - Е



Инв. N подл. | Подпись и дата | Взам. инв. N

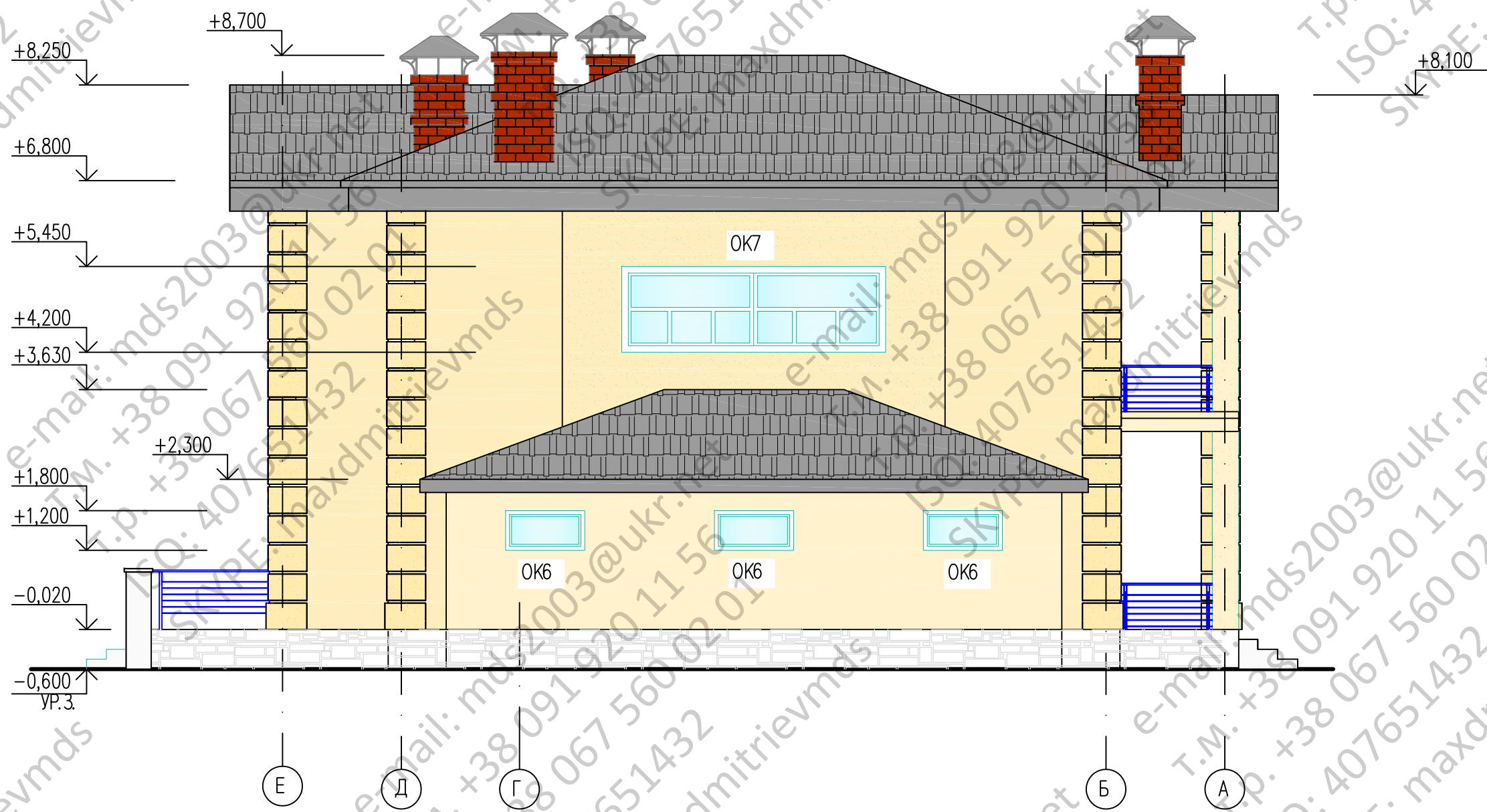
ПРИМЕЧАНИЯ

1. Условные обозначения и общие примечания смотри лист АС-12
2. Схемы расположения элементов заполнения оконных проемов приведены на листе АС-15а

Изм.	Нуч.	Лист	N док.	Подп.	Дата	ИНДИВИДУАЛЬНЫЙ ЖИЛОЙ ДОМ	Стадия Р	Лист 14	Листов
Нач. отг.									
Провер.									
Разраб.									
Исполнил Н. контр.									

Фасад А - Е

Фасад Е - А



Инв. N подл. | Погнись U gamma | Взам. инв. N

ПРИМЕЧАНИЯ

1. Условные обозначения и общие примечания смотри лист АС-12.
2. Схемы расположения элементов заполнения оконных проемов приведены на листе АС-15а

Изм.	Нуч.	Лист	N док.	Подп.	Дата	ИНДИВИДУАЛЬНЫЙ ЖИЛОЙ ДОМ	Стация	Лист	Листов	
Нач. отг.							Р	15		
Провер.							Фасад Е - А			
Разраб.										
Исполнил										
Н. контр.										