

Ведомость ссылочных и прилагаемых документов

Обозначение	Наименование	Примечание
Серия 1.038.1-1, в.1	Перемычки сборные ж/б	
Серия 1.141-1, в.60	Плиты пустотные сборные ж/б	
Серия 2.144-1	Узлы полов жилых зданий	
ГОСТ Р 52133-2003	Камины для жилых и общественных зданий	
ГОСТ 23279-85	Сетки арматурные сварные для ж/б конструкций и изделий. Общие технические условия	
ГОСТ 5781-82*	Сталь горячекатанная для армирования ж/б конструкций	
ГОСТ 26633-91*	Бетоны тяжелые и мелкозернистые	

Общая часть

Рабочий проект одноэтажного коттеджа с мансардой разработан в соответствии с заданием на проектирование, выданным Заказчиком

Общие характеристики

Расчётная характеристика наружного воздуха..... - 26°C  
 Вес снегового покрова..... - 100 кг/м²  
 Класс здания..... - III  
 Степень огнестойкости ..... - IV  
 Нормативное значение ветрового давления ..... - 23 кгс/м²

Противопожарные мероприятия

Все деревянные элементы подвергаются обработке антисептиками и антипиренами по ГОСТ 3.04.01-87

Основные технико-экономические показатели

1. Площадь застройки ..... - 94.0 м²  
 2. Общая внутренняя площадь ..... - 140.0 м²  
 в том числе 1 этаж..... - 67.44 м²  
 2 этаж ..... - 70.40 м²  
 3. Жилая площадь ..... - 73.62 м²

Проект разработан в соответствии с действующими нормами и правилами, с соблюдением мероприятий, обеспечивающих взрыво- и пожаробезопасность при эксплуатации зданий.

Главный архитектор проекта

Общие указания

1. Проект разработан на основании задания заказчика
2. Проект реконструкции разработан для района с расчетной зимней температурой -25 С, с характеристическим значением веса снегового покрова - 1,00 кПа, с характеристическим значением ветрового давления - 0,23 кПа,
3. Степень огнестойкости - IV  
Уровень ответственности - II
4. За условную отм.0.000 принят уровень чистого пола жилого дома
5. При производстве работ соблюдать правила техники безопасности согласно требованиям СНиП III.4-80.
6. Все работы выполнять по проекту производства работ, разработанному подрядной организацией в соответствии с требованиями СНиП 3.03.01-87 "Несущие и ограждающие конструкции" и технологическим картам поставщиков материалов и изделий; в отсутствие их - по разработанным индивидуальным технологическим картам.
7. Все конструкции и изделия заказывать на предприятиях, имеющих на них в установленном порядке сертификаты.
8. Технические решения, принятые в рабочих чертежах соответствуют требованиям экологических, санитарно-гигиенических, противопожарных и других норм, действующих на территории Российской Федерации и обеспечивают безопасную для жизни и здоровья людей эксплуатацию объекта при соблюдении предусмотренных рабочими чертежами мероприятий.
9. Проектом предусмотрено бездымоходное отопление
10. Перед началом строительно-монтажных работ проект дома должен быть привязан к конкретной местности в части: а) привязки по горизонтали к границам участка и по вертикали к рельефу, б) корректировки фундаментов в соответствии с инженерно-геологическими условиями на уч-ке, в) подключения к местным инженерным сетям.
11. Перечень видов работ, требующих составления актов освидетельствования скрытых работ: по устройству основания, армированию элементов из монолитного бетона, по устройству гидроизоляции по состоянию кирпичной кладки, по устройству кровельного покрытия с утеплением, по устройству каналов в стенах, по монтажу перегородок, по установке оконных и дверных блоков, по устройству полов.

Ведомость основных комплектов рабочих чертежей

Обозначение	Наименование	Примечание
АС	Архитектурно-строительные решения	

Изм.	Кол.уч.	Лист	№ док.	Подп.	Дата	Стадия	Лист	Листов
							1	33
Общие данные (начало)								

ВЕДОМОСТЬ РАБОЧИХ ЧЕРТЕЖЕЙ ОСНОВНОГО КОМПЛЕКТА АС

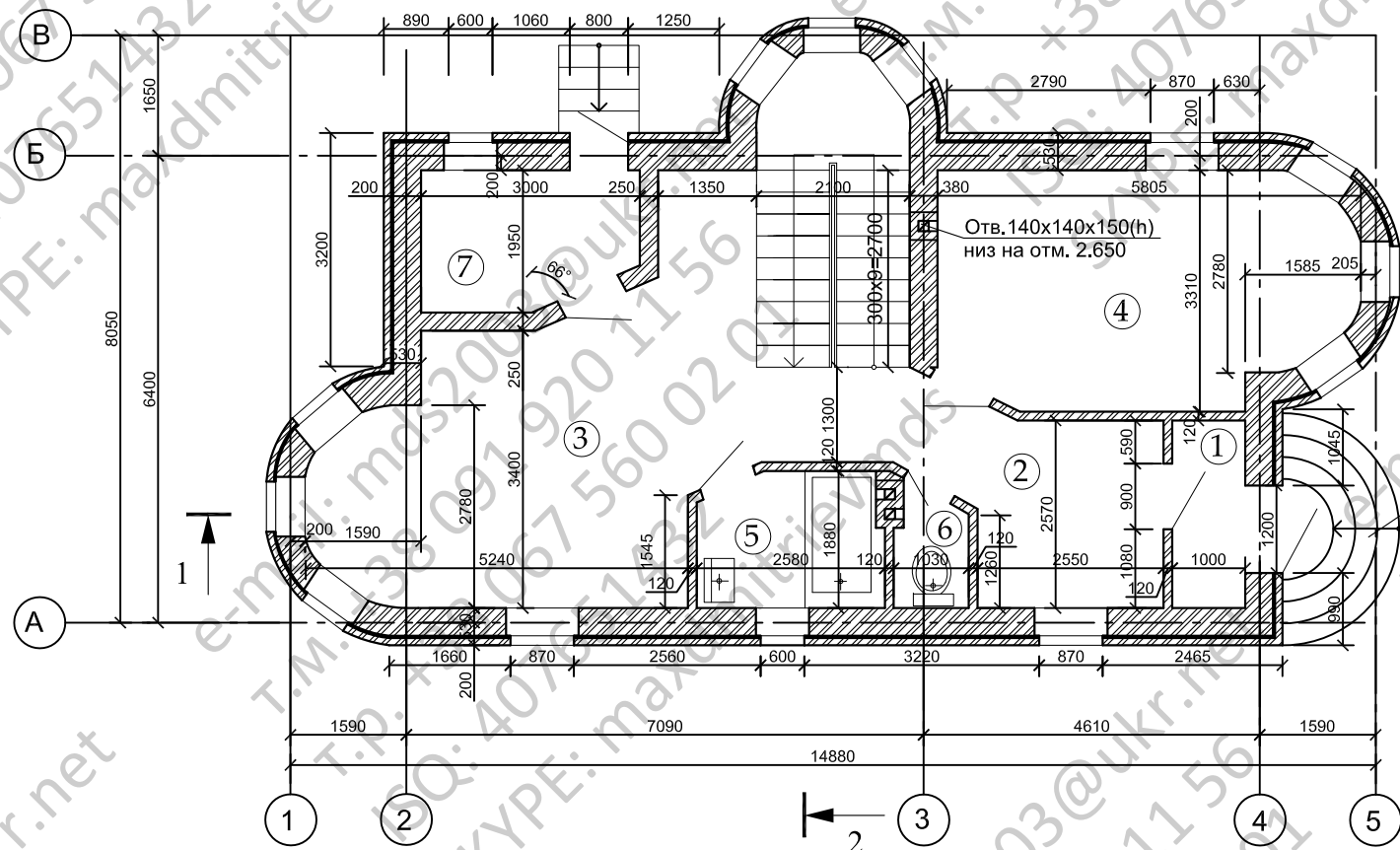
Лист	Наименование	Примечание
1	Общие данные (начало)	
2	Общие данные (окончание)	
3	План первого этажа	
4	План второго этажа	
5	Фасад 1-5	
6	Фасад 5-1	
7	Фасад А-В	
8	Фасад В-А	
9	Разрез 1-5	
10	Разрез А-В	
11	План полов/заполнения проемов первого этажа	
12	План полов/заполнения проемов второго этажа	
13	Оконные блоки	
14	Индивидуальные дверные блоки	
15	План котлована	
16	Схема расположения фундамента	
17	Разрез 3-3, 4-4. Спецификация материалов	
18	Схема расположения перемычек 1-го этажа. Ведомость перемычек. ПМ1. Ведомость деталей	
19	Схема расположения перемычек 2-го этажа. Спецификация перемычек. Спецификация монолитных перемычек	
20	Опалубочный план ПМ1	
21	Армирование ПМ1 верхней и нижней зон	
22	Спецификация ПМ1. Ведомость расхода стали	
23	Пояс монолитный П1	
24	Схема расположения перекрытий на отм. +6.300	
25	Лестница внутренняя. Разрез 1-1, 2-2. Узлы 1..4	
26	Спецификация элементов внутренней лестницы	
27	Развертка стен с вентканалами	
28	План кровли	
29	Разбивочный план стропил кровли	
30	Маркировочный план стропил кровли	
31	Сечение 4-4. Ведомость элементов кровли	
32	Сечения кровли 1-1..3-3	
33	Узлы, детали кровли	

Согласовано

Инв. № подл. Подп. и дата. Взам. инв. №

Изм.	Кол.уч.	Лист	№ док.	Подп.	Дата	Стадия	Лист	Листов
							2	
						Общие данные (окончание)		

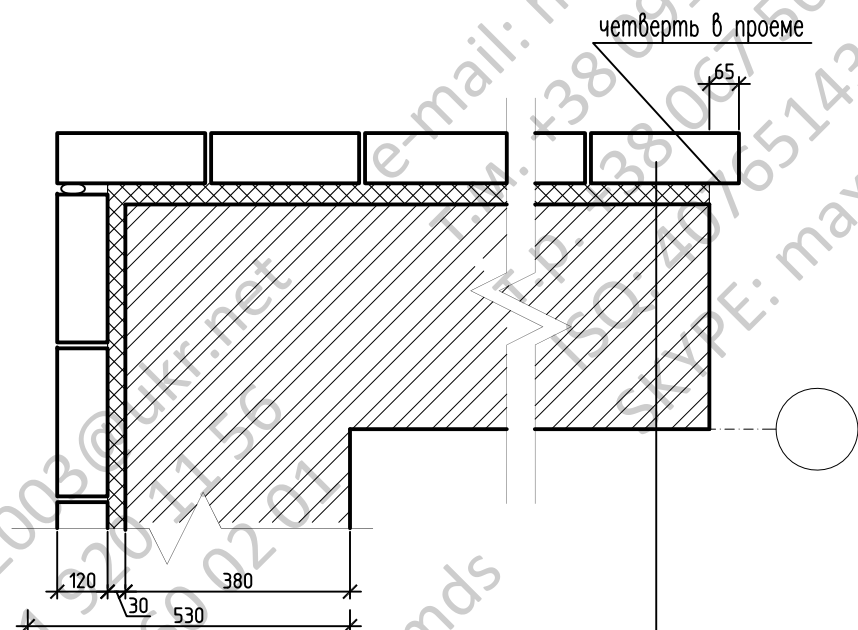
План 1-го этажа



Экспликация помещений

Номер помещения	Наименование	Площадь, м <sup>2</sup>
1	Тамбур	2.2
2	Прихожая	6.22
3	Гостинная	30.60
4	Кухня	16.85
5	Ванная	4.65
6	Сан. узел	1.78
7	Топочная	5.8
Итого:		68.1

Конструкция наружных стен



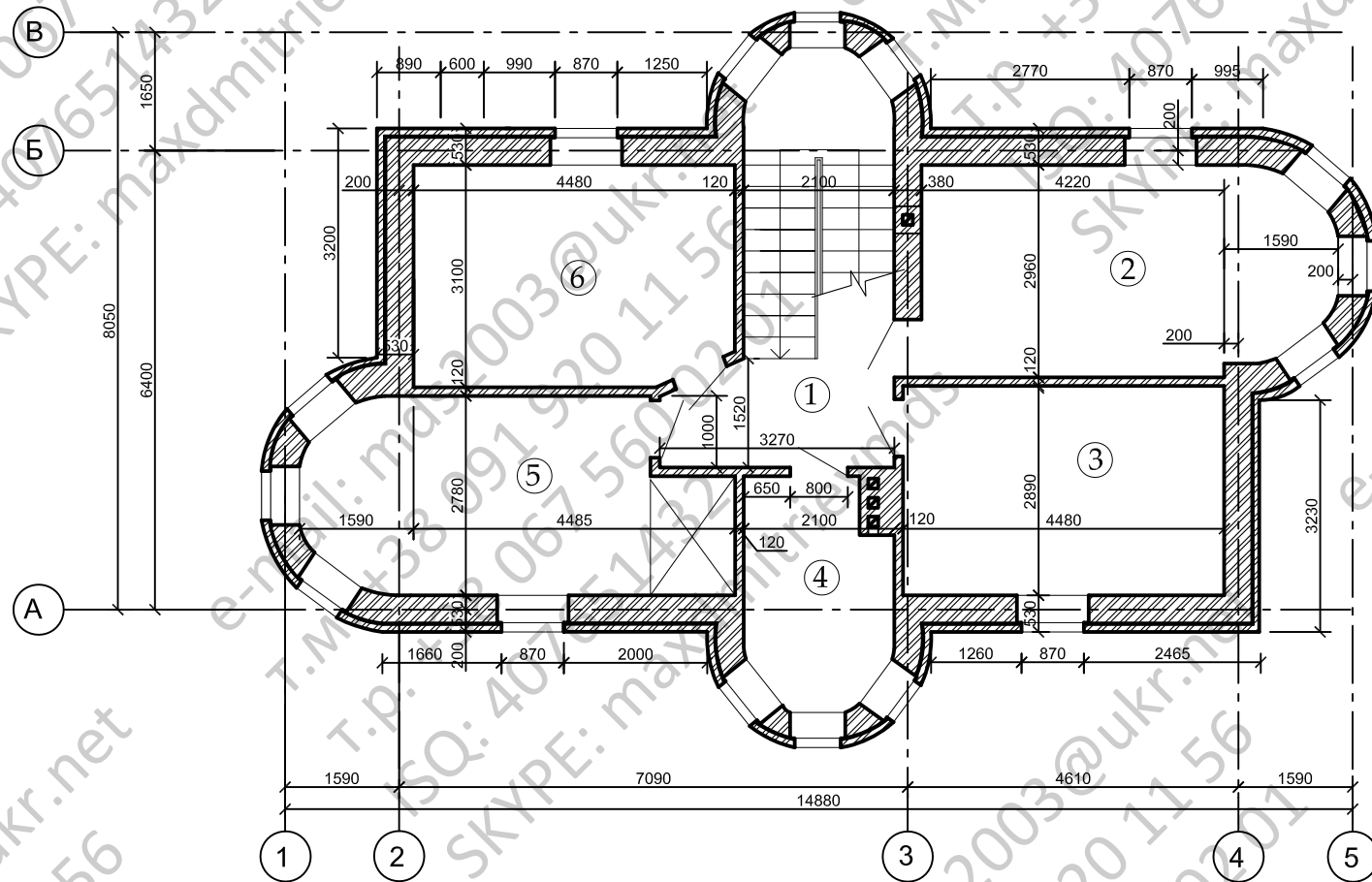
несущая стена из кирпича – 380мм.  
 минеральная вата – 30мм  
 кладка из облицовочного кирпича – 120мм

Изм.	Кол.уч.	Лист	№ док.	Подп.	Дата	Стадия	Лист	Листов
							3	
План первого этажа								

Согласовано

Инд. № подл. Подп. и дата Взам. инв. №

План 2-го этажа



Экспликация помещений

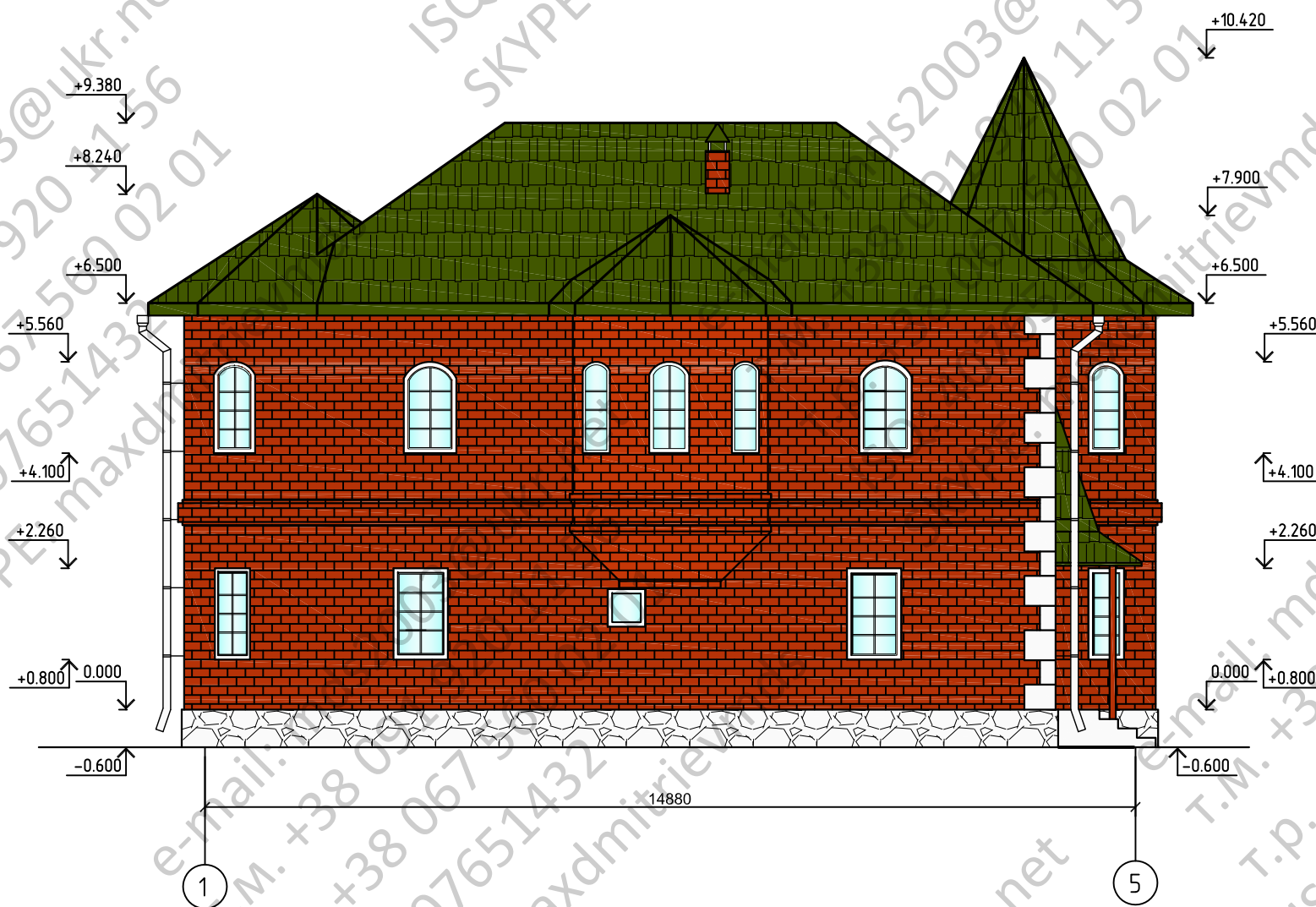
Номер помещения	Наименование	Площадь, м <sup>2</sup>
1	Корридор	5.78
2	Детская	15.45
3	Кинотеатр	13.65
4	Сан. узел	8.24
5	Спальная комната	15.90
6	Гостевая комната	12.88
Итого:		71.9

Согласовано

Инд. № подл.	Подп. и дата	Взам. инв. №

Изм.	Кол. уч.	Лист	№ док.	Подп.	Дата	Стадия	Лист	Листов
							4	
План второго этажа								

Фасад 1-5



Согласовано

Инв. № подл.	Подп. и дата	Взам. инв. №

Изм.	Кол. уч.	Лист	№ док.	Подп.	Дата	Стадия	Лист	Листов
							5	

Фасад 1-6

Копировал

A3



Фасад 5-1



Согласовано

Инв. № подл.	Подп. и дата	Взам. инв. №

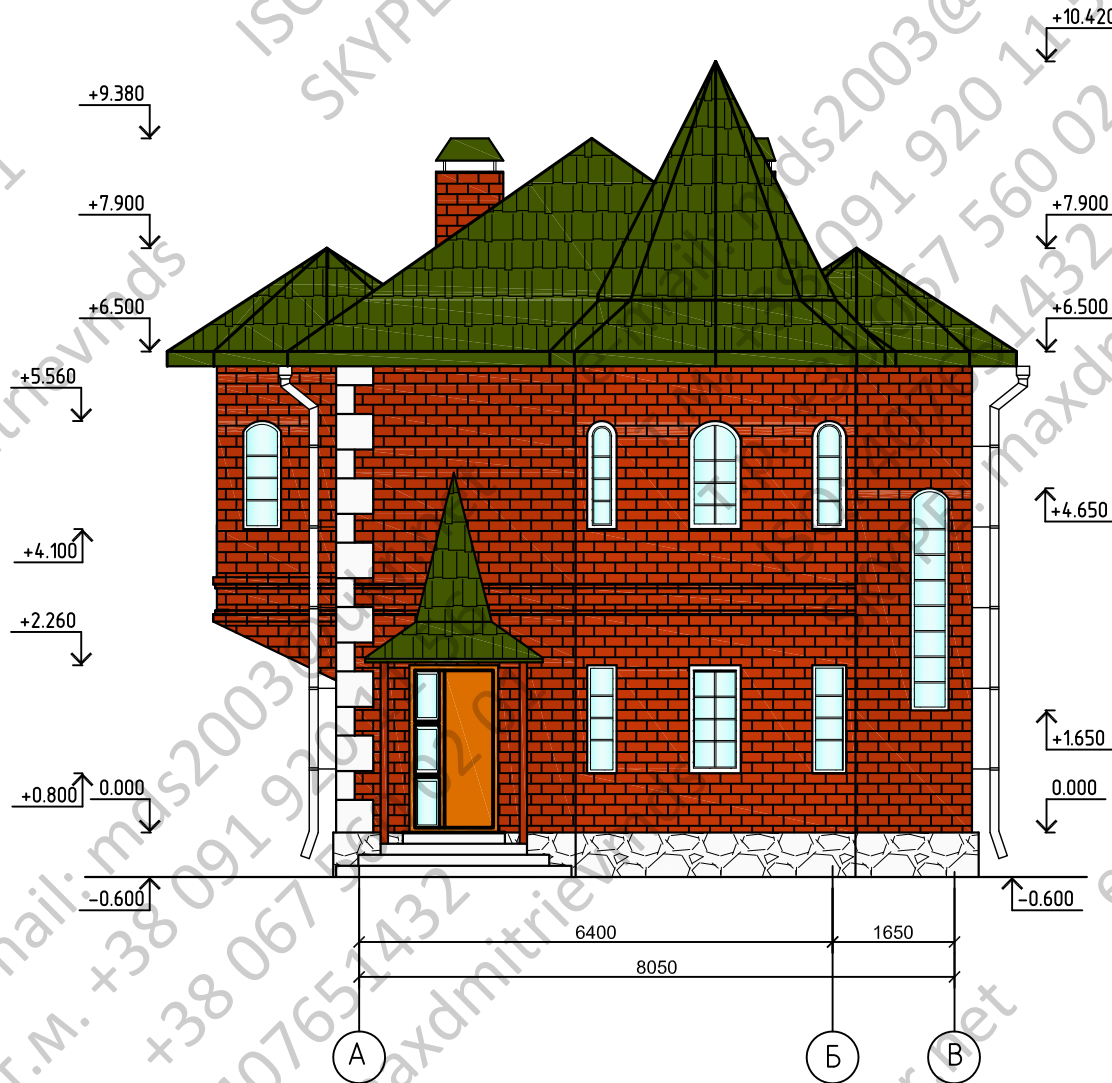
Изм.	Кол.уч.	Лист	№ док.	Подп.	Дата	Стадия	Лист	Листов
							6	

Фасад 6-1

Копировал

A3

Фасад А-В



Согласовано

Инв. № подл.	Подп. и дата	Взам. инв. №

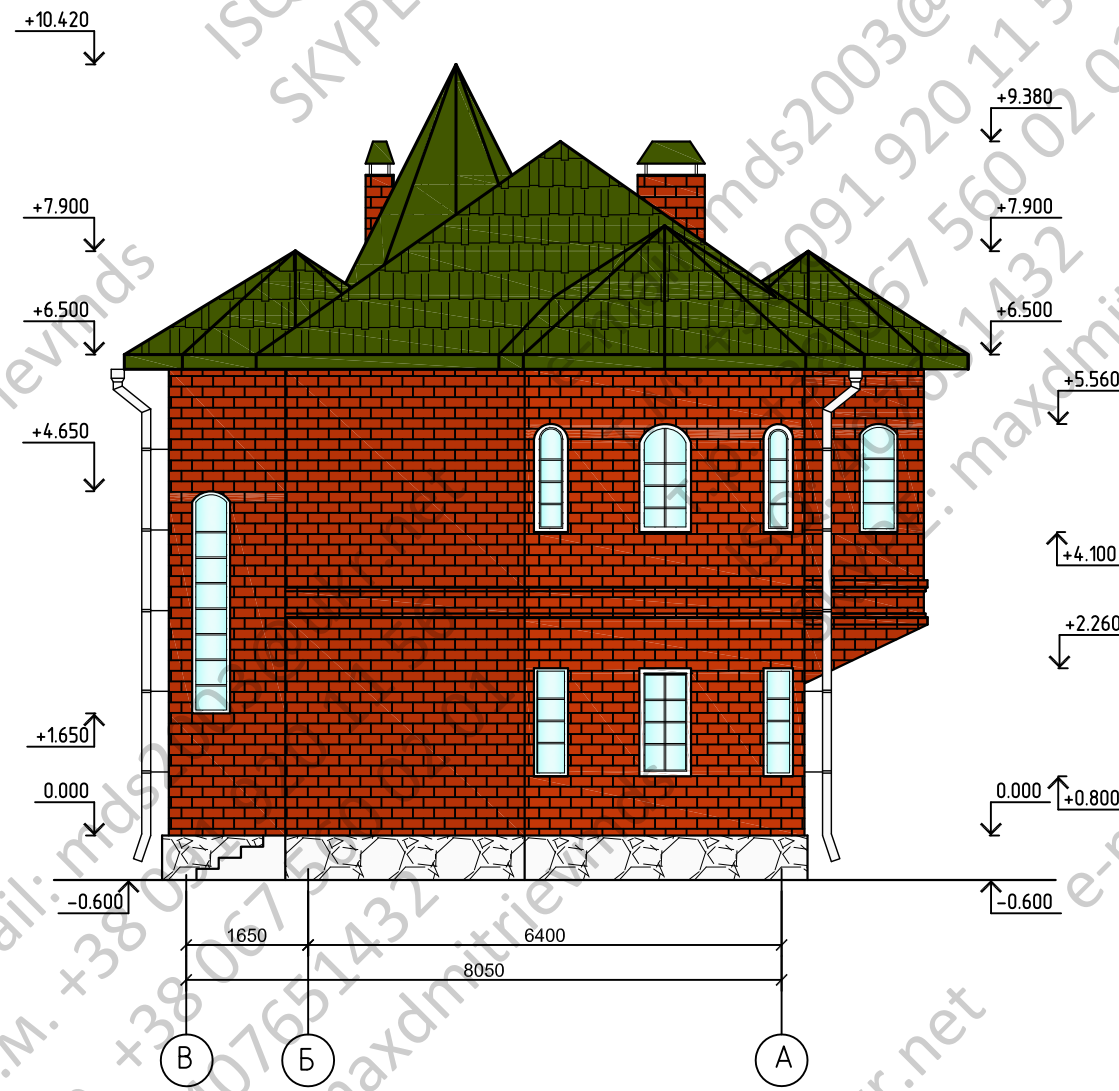
Изм.	Кол.уч.	Лист	№ док.	Подп.	Дата	Стадия	Лист	Листов
							7	

Фасад А-В

Копировал

А3

Фасад В-А



Согласовано

Инв. № подл.	Подп. и дата	Взам. инв. №

Изм.	Кол. уч.	Лист	№ док.	Подп.	Дата	Стадия	Лист	Листов
							8	

Фасад В-А

Копировал

А3