

Ведомость основных комплектов рабочих чертежей

Обозначение	Наименование	Примечание
–АС	Архитектурно–строительные решения	

Ведомость рабочих чертежей основного комплекта

Лист	Наименование	Примечание
1	Общие данные (начало)	
1.1	Общие данные (окончание)	
2	План котлована	
2.1	План фундаментов	
3	Фундамент Фм–1, Разрезы	
4	План на отм. 0,000	
5	План на отм. +3,250	
6	План технического подполья	
7	План перемычек на отм. 0,000	
8	План перемычек на отм.+3,250	
9	Фасад 1–6	
10	Фасад А–Ж	
11	Фасад Ж–Апроемов ОК1...ОК7	
12	Фасад 6–1	
13	Разрез 1–1	
14	Разрез 2–2	
15	Разрез 3–3	
16	Разрез 4–4	
17	Схема расположения элементов несъемной опалубки на отм.–0,310	
18	Схема расположения элементов несъемной опалубки на отм.+3.000 и на отм. +2,930	
19	Армирование ж.б. плиты перекрытия на отм. +3,000 и на отм. +2,930	
20	Разрезы: Б–Б, В–В, Г–Г; Узлы: 1, 2	
21	Схема расположения котлована	
22	Лестница Лм–1	
23	Вентблоки: ВБ–1, ВБ–2, ВБ–3	
24	Схема расположения элементов входа террасы Т–1	

Ведомость рабочих чертежей основного комплекта

Лист	Наименование	Примечание
25	Схема расположения элементов террасы Т–2	
26	Разрезы: А–А, Б–Б; Спецификация элементов террас Т–1, Т–2	
27	План стропил	
28	Разрезы: 1–1, 2–2, 3–3	
29	План кровли	
30	Схема заполнения оконных проемов	
31	Ведомость заполнения оконных и дверных проемов	
32	Экспликация полов первого этажа	
33	Экспликация полов второго этажа	
34	Детали 1 и 2 к листу 6	
35	Сводная спецификация	

Ведомость спецификации

Лист	Наименование	Примечание
2	Спецификация к схеме расположения монолитных фундаментов	
8	Спецификация перемычек	
21	Спецификация элементов армирования плит перекрытий	
23	Спецификация к схемам расположения элементов лестница Лм–1	
26	Спецификация элементов террас Т–1, Т–2	
27	Спецификация элементов стропил (начало)	
28	Спецификация элементов стропил (окончание)	
29	Спецификация элементов к плану кровли	

Разраб.											
								Одноквартирный жилой дом с мансардой	Стадия	Лист	Листов
								Общие данные (начало)	П	1	

Инв. N подл. | Подпись и дата | Взам. инв. N

Общие указания

1. Чертежи архитектурной части проекта одноквартирного жилого дома на участке застройки коттеджного поселка "Заповедные дали" по ул. Парковая, владение 1а, в с. Брейтово Брейтовского района Ярославской области, разработаны в соответствии с действующими нормами, правилами и стандартами.
2. Здание относится ко II уровню ответственности по капитальности, к III степени огнестойкости и классу Ф1.4 по функциональной пожарной опасности.
3. За относительную отметку 0.000 принята отметка чистого пола 1-го этажа.
4. Данные о грунтовых условиях, указаны в "Техническом отчете по инженерно-геологическим изысканиям", выполненный "Некоммерческое партнерство "Ассоциация Инженерные изыскания в строительстве" (саморегулируемая организация) – "Строй изыскания".
5. Горизонтальную гидроизоляцию стен выполнить из слоя цементно-песчаного раствора состава 1:2 толщиной 30мм.
6. Наружные стены выполнить из полнотелого кирпича марки КОРПо 1НФ/150/2,0/50/ ГОСТ 530–2007 на растворе марки 100 с наружным утеплением плитами пенополистрол ПСБ–С–50 ГОСТ 15588–86* и цементно-песчаной штукатуркой по сетке 1–Р–10 1,2 ГОСТ5336–80 с последующей окраской.
7. Внутренние перегородки выполнить:
 - перегородки (бойлерной, сауны) – кирпич керамический марки КОРПу/75/2,0/15 ГОСТ 530–2007;
 - перегородки межкомнатные – гипсокартон по металлическому каркасу по технологии фирмы "Кнауф";
 - перегородки в мокрых помещениях – гипсокартон влагостойкий по металлическому каркасу по технологии фирмы "Кнауф";
8. При кладке кирпичных перегородок для крепления деревянных дверных блоков в проемах заложить деревянные антисептированные пробки с размерами 120x120x65 через 600мм по высоте, но не менее 3-х с каждой стороны проема.
9. Перемычки сборные железобетонные укладывать по слою цементно-песчаного раствора марки 50.
10. Деревянные элементы, соприкасающиеся с кладкой, бетоном или металлом должны быть антисептированы и изолированы прокладкой из толя.
11. Все отверстия после пропускания коммуникаций заделывать цементно-песчаным раствором марки 50.
12. Наружная отделка фасадов, приведена на листах АС–8, АС–9
13. Перекрытия – монолитные железобетонные по несъемной опалубке из профлиста
14. Двери наружные – по индивидуальному заказу (выбирается Заказчиком).
15. Двери внутренние деревянные по аналогии с ГОСТом 6629–88.
16. Окна индивидуальные металлопластиковыми с двухкамерным стеклопакетом толщиной 36мм 4М–12–4М–12–4М и приточными клапанами.
17. Внутренняя отделка не входит в состав настоящего проекта и выполняется в соответствии с дизайн-проектом интерьеров, выполненным в соответствии с пожеланиями Заказчика.
18. Вокруг здания выполнить асфальтобетонную отмостку толщиной 25мм шириной 1,5 м (I тип просадочности) по щебеночному основанию толщиной 100мм и уплотненному грунту. Места примыкания отмостки к зданию выполнить с тщательной разделкой тупоглавкой. Места примыкания отмостки к зданию выполнить с тщательной разделкой тупоглавкой мастикой.
19. Все применяемые материалы, изделия и технологии должны быть сертифицированы.
20. Все применяемые материалы, изделия и технологии должны быть сертифицированы.
21. Строительно-монтажные работы выполнять в соответствии с проектом производства работ, составленным организацией, осуществляющей строительство, с учетом требований СНиП "Правила производства и приемки"
22. Проектом не предусматривается производство работ в зимнее время.
23. В процессе строительства осуществлять контроль строительных материалов и изделий в соответствии с СП 2,6,1,759–99 (НРБ–99)

Согласовано:

КР		ВК			
ОВ		ЭО			

ОСНОВНЫЕ ТЕХНИКО–ЭКОНОМИЧЕСКИЕ ПОКАЗАТЕЛИ:

Наименование	Ед. изм.	Количество
Общая площадь	м2	286.74
Площадь квартиры (отапливаемых помещений)	м2	191.95
Жилая площадь	м2	97,83
Строительный объем	м3	1360.95
Площадь застройки	м2	207,26

Примечания: 1. площади подсчитаны в соответствии с "Инструкцией о проведении учета жилищного фонда в Российской Федерации", п. 3.33 – 3.42

Технические решения принятые в рабочих чертежах соответствуют требованиям санитарно-технических, противопожарных и других норм действующих на территории Российской Федерации и обеспечивают эксплуатацию объекта безопасную для жизни и здоровья людей при соблюдении предусмотренных рабочими чертежами мероприятий, а также в соответствии с техническими условиями.

Гл. архитектор проекта

Технические решения принятые в рабочих чертежах соответствуют требованиям санитарно-технических, противопожарных и других норм действующих на территории Российской Федерации и обеспечивают эксплуатацию объекта безопасную для жизни и здоровья людей при соблюдении предусмотренных рабочими чертежами мероприятий, а также в соответствии с техническими условиями.

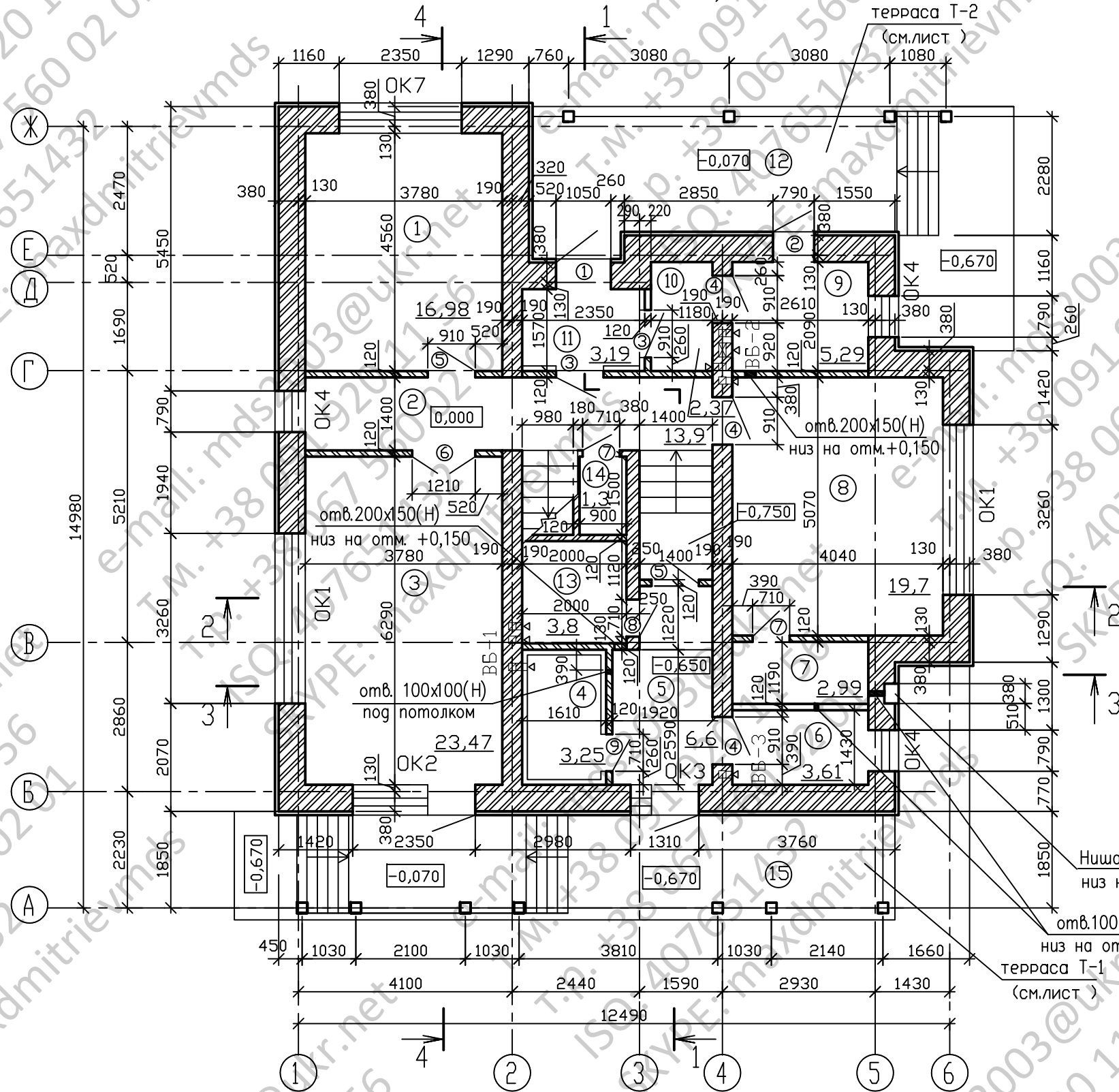
Гл. инженер проекта

Изм.	Нуч.	Лист	№ док.	Подп.	Дата					
Нач. отг.						Стадия	Лист	Листов		
Провер.						Р	1.1			
Разраб.						Общие данные (окончание)				
Исполнил										
Н. контр.										

Инв. № подл. | Подпись и дата | Взам. инв. №

План на отм. 0,000

Экспликация помещений

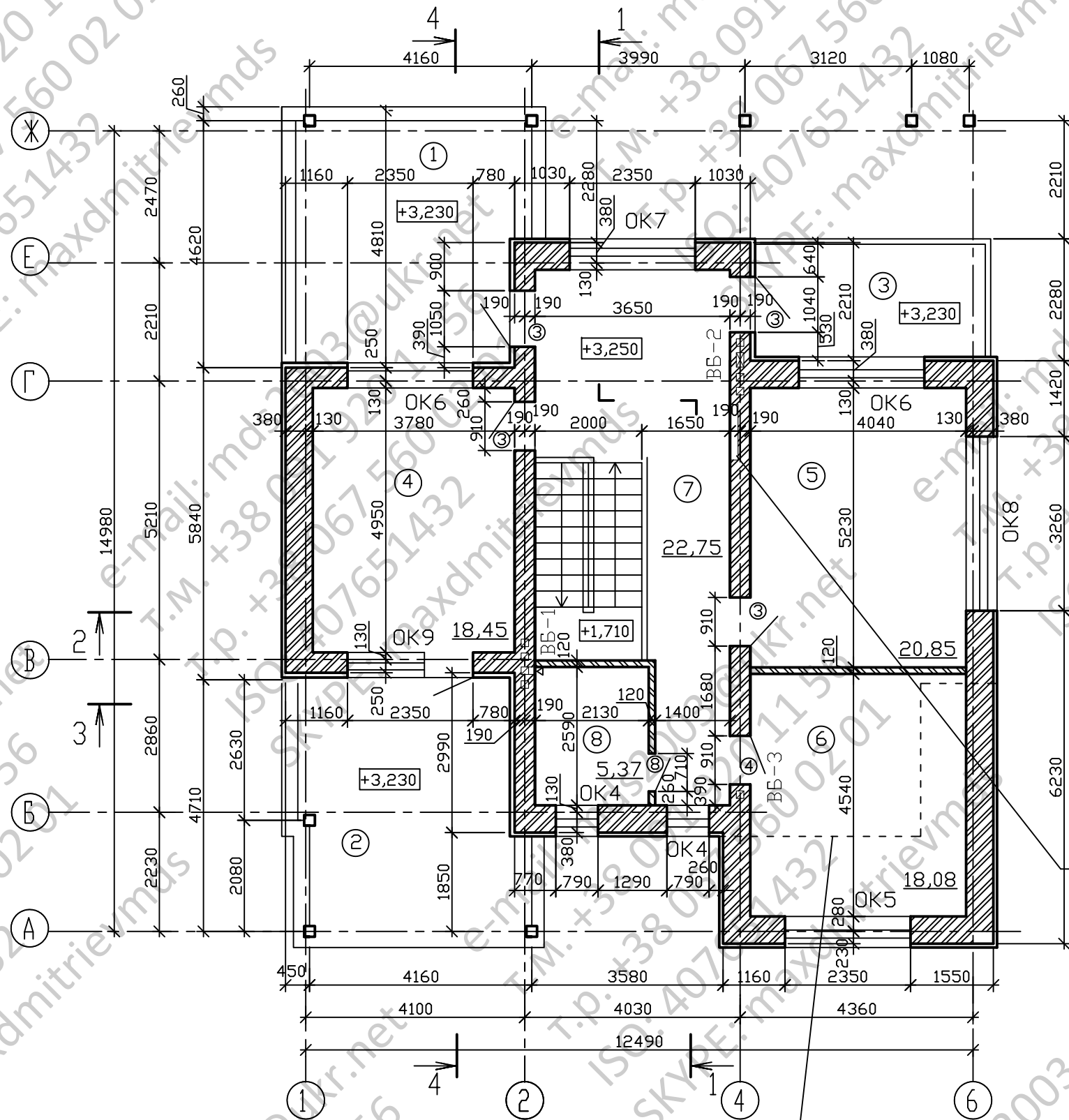


Номер помещения	Наименование	Площадь м2	Кат. помещения
1	кабинет	16,98	
2	холл	13,9	
3	гостинная	23,47	
4	сауна	3,25	
5	комната отдыха	6,6	
6	постирочная	3,61	
7	кладовая	2,99	
8	кухня	19,7	
9	бойлер	5,29	
10	гардероб	2,37	
11	тамбур	3,19	
12	крыльцо	19,61	
13	санузел	3,8	
14	гостевой санузел	1,3	
15	терраса	22,3	

Разраб.					
Одноквартирный жилой дом с мансардой			Стадия	Лист	Листов
План на отм. 0,000			п	4	

План на отм. +3,250

Экспликация помещений



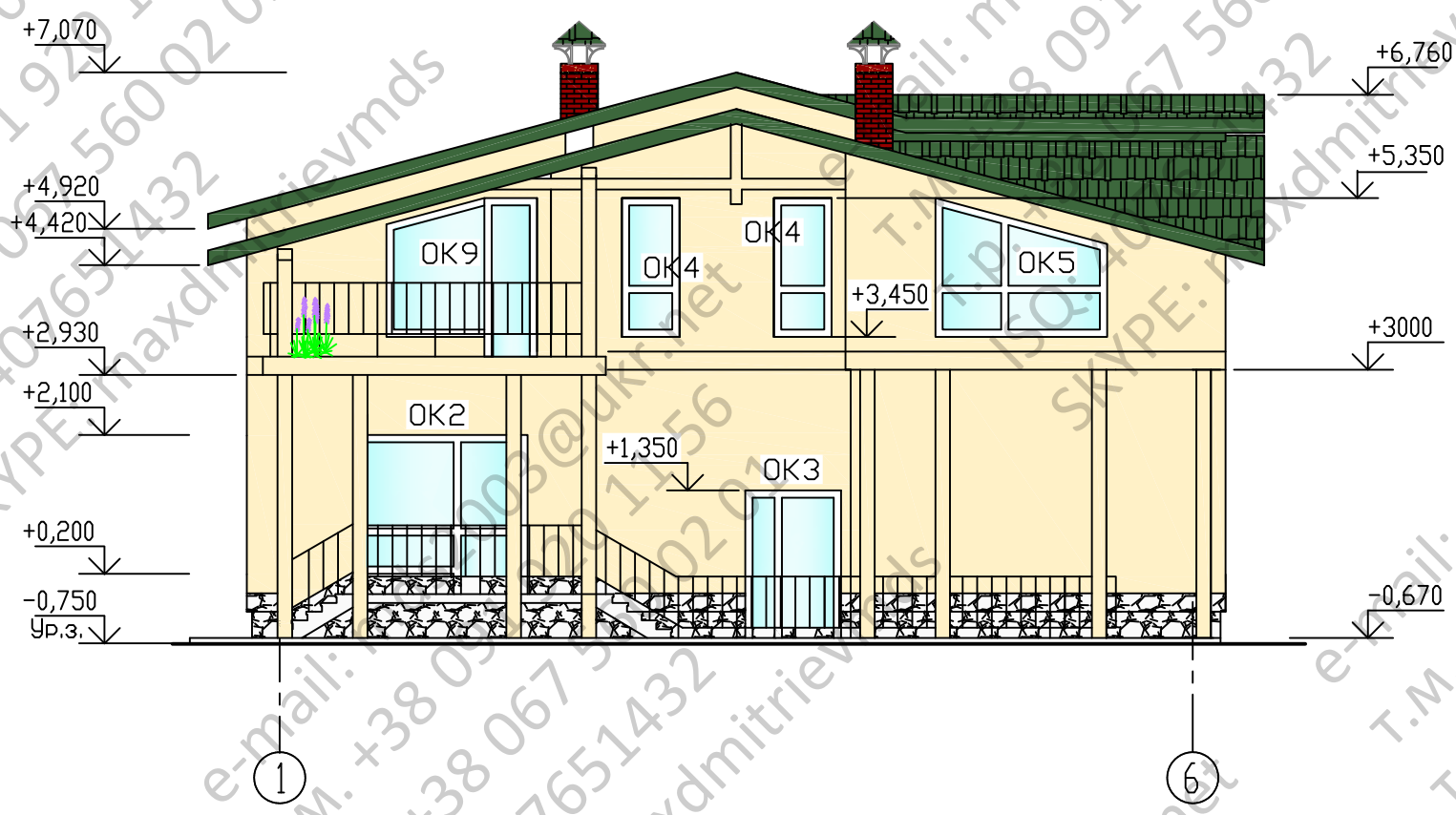
Номер помещения	Наименование	Площадь м2	Кат. помещения
1	балкон 1	21,3	
2	балкон 2	21,84	
3	балкон 3	9,74	
4	спальня 1	18,45	
5	спальня 2	20,85	
6	спальня 3	18,08	
7	холл	22,75	
8	санузел	5,37	

ФЛАЖОК 1

КОНСТРУКЦИЯ ПОЛА	-15±25мм
СТЯЖКА ИЗ ЦЕМ.ПЕСЧ. Р-РА	-30мм
ТЕПЛОИЗОЛЯЦИЯ - МИНЕРАЛОВАТНЫЕ ПЛИТЫ	
РУФ БАТТС $\rho=160$ кг/м3 ФИРМЫ "ROCKWOOL"	
ТУ 5762-005-45757203-99	-50мм
МОНОЛИТНАЯ Ж.Б. ПЛИТА ПЕРЕКРЫТИЯ ПО МЕТАЛ.ПРОФ. ЛИСТУ	-150мм
ТЕПЛОИЗОЛЯЦИЯ - МИНЕРАЛОВАТНЫЕ ПЛИТЫ	
РУФ БАТТС $\rho=160$ кг/м3 ФИРМЫ "ROCKWOOL"	-50мм
ЦЕМ.ПЕСЧ. ШТУКАТУРКА ПО ОЦИНКОВАННОЙ МЕТАЛЛИЧЕСКОЙ СЕТКЕ ЯЧЕЙКАМИ 20X20	±20мм
ДЕКОРАТИВНО-ЗАЩИТНЫЙ СЛОЙ	

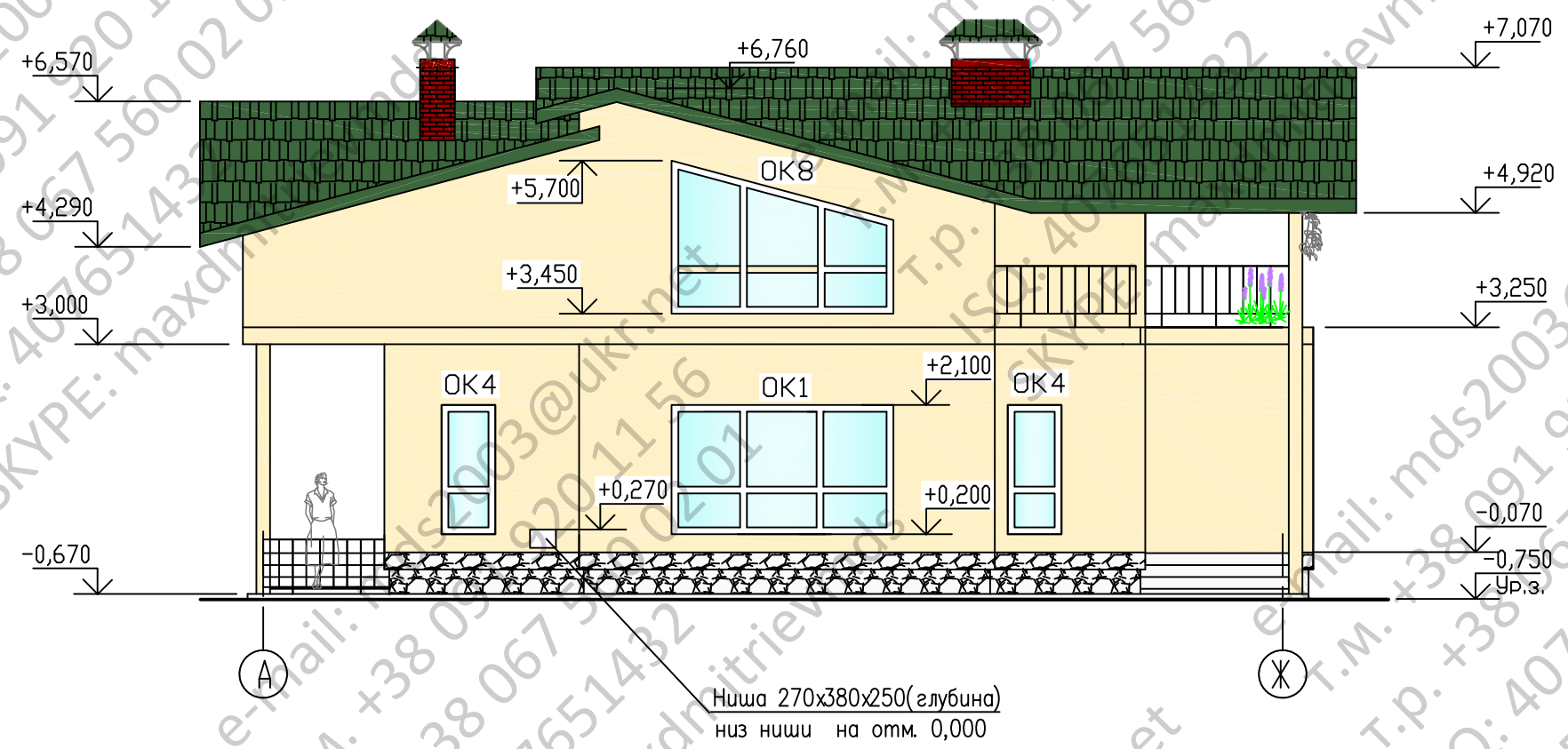
Разраб.										
Одноквартирный жилой дом с мансардой								Стадия	Лист	Листов
План на отм. +3,250								п	5	

Фасад 1-6



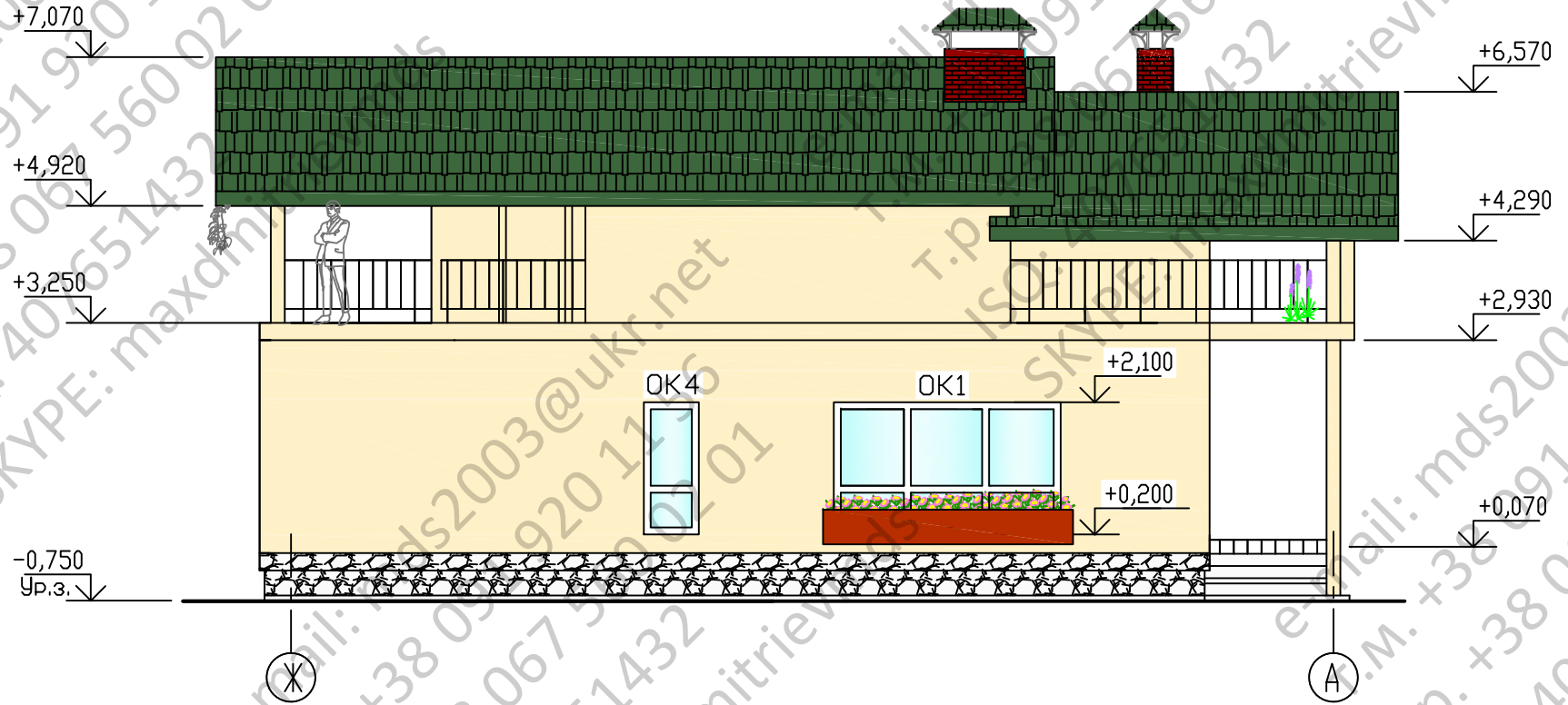
					Одноквартирный жилой дом с мансардой	Стадия П
						Лист 9
						Листов
Разраб.					Фасад 1-6	

Фасад А-Ж



Разраб.				Одноквартирный жилой дом с мансардой	Стадия п
				Фасад А-Ж	Лист 10
					Листов

Фасад Ж-А



Разраб.				Одноквартирный жилой дом с мансардой	<table border="1"> <tr> <td>Стадия</td> <td>Лист</td> <td>Листов</td> </tr> <tr> <td>п</td> <td>11</td> <td></td> </tr> </table>	Стадия	Лист	Листов	п	11	
Стадия	Лист	Листов									
п	11										
				Фасад Ж-А							

