

Ведомость основных комплектов рабочих чертежей

Обозначение	Наименование	Примечание
-АС	Архитектурно-строительные решения	

Ведомость рабочих чертежей основного комплекта

Лист	Наименование	Примечание
1	Общие данные (начало)	
2	Общие данные (продолжение)	
3	Общие данные (окончание)	
4	План 1 этажа	
5	План 2 этажа. Кладочный план 2 этажа	
6	Кладочный план 1 этажа. Разрез 1-1	
7	План кровли	
8	Разрез 2-2	
9	Фасады 1-4, А-Е	
10	Фасады 4-1, Е-А	
11	Схемы расположения элементов заполнения оконных проемов ОК1...ОК6 Спецификация к схемам расположения элементов заполнения оконных проемов ОК1...ОК6	
12	Схемы дверных блоков. Спецификация элементов заполнения дверных проемов	
13	Ведомость перемычек. Спецификация перемычек	
14	Планы полов 1, 2 этажей. Экспликация полов (начало)	
15	Экспликация полов (окончание)	
16	План крыльца	
17	План террасы	
18	Вентблок В61	
19	Вентблок В62	
20	Вентблок В63	
21	Вентблок В64	
22	Лестница ЛК1	

Ведомость рабочих чертежей основного комплекта

Лист	Наименование	Примечание
23	Лестница ЛК1.Узлы	
24	Лестница ЛК1.Косоуры	
25	Схема расположения котлована	
26	Схема расположения монолитных фундаментов	
27	Сечения к схеме расположения монолитных фундаментов	
28	Фундамент монолитный Фм-1	
29	Монолитное перекрытие на отм.-0.210	
30	Монолитное перекрытие на отм.+3.200	
31	Балки металлические Бм1...Бм5	
32	Разбивочный,маркировочный план стропил	
33	Сечение 1-1.Узел 1	
34	Сечение 2-2.Узел 2	
35	Фрагмент плана стропил.Сечение 3-3,4-4	
36	Спецификация элементов стропильной кровли	

Инв. N подл. | Подпись и дата | Взам. инв. N

Изм.	Нуч.	Лист	N док.	Погл.	Дата				
Изм.	Нуч.	Лист	N док.	Погл.	Дата				
Нач.отг.						ИНДИВИДУАЛЬНЫЙ ЖИЛОЙ ДОМ	Стадия	Лист	Листов
Провер.							Р	1	36
Разраб.						Общие данные (начало)			
Исполнил									
Н.контр.									

Общие указания

1. Чертежи архитектурной части проекта одноквартирного жилого дома на участке застройки коттеджного поселка "Заповедные дали" по ул. Парковая, владение 1а, в с. Брейтово Брейтовского района Ярославской области, разработаны в соответствии с действующими нормами, правилами и стандартами.
2. Здание относится ко II уровню ответственности по капитальности, к III степени огнестойкости и классу Ф1.4 по функциональной пожарной опасности.
3. За относительную отметку 0.000 принята отметка чистого пола 1-го этажа.
4. Данные о грунтовых условиях, указаны в "Техническом отчете по инженерно-геологическим изысканиям", выполненный "Некоммерческое партнерство "Ассоциация Инженерные изыскания в строительстве" (саморегулируемая организация) – "Строй изыскания".
5. Горизонтальную гидроизоляцию стен выполнить из слоя цементно-песчаного раствора состава 1:2 толщиной 30мм.
6. Наружные стены выполнить из полнотелого кирпича марки КОРПо 1НФ/150/2,0/50/ ГОСТ 530–2007 на растворе марки 100 с наружным утеплением плитами пенополистрол ПСБ–С–50 ГОСТ 15588–86*и цементно-песчаной штукатуркой по сетке 1–Р–10 1,2 ГОСТ5336–80 с последующей окраской.
7. Внутренние перегородки выполнить:
 - перегородки (бойлерной, сауны) – кирпич керамический марки КОРПу/75/2,0/15 ГОСТ 530–2007;
 - перегородки межкомнатные – гипсокартон по металлическому каркасу по технологии фирмы "Кнауф";
 - перегородки в мокрых помещениях – гипсокартон влагостойкий по металлическому каркасу по технологии фирмы "Кнауф";
8. При кладке кирпичных перегородок для крепления деревянных дверных блоков в проемах заложить деревянные антисептированные пробки с размерами 120x120x65 через 600мм по высоте, но не менее 3-х с каждой стороны проема.
9. Перемычки сборные железобетонные укладывать по слою цементно-песчаного раствора марки 50.
10. Деревянные элементы, соприкасающиеся с кладкой, бетоном или металлом должны быть антисептированы и изолированы прокладкой из толя.
11. Все отверстия после пропускания коммуникаций заделывать цементно-песчаным раствором марки 50.
12. Наружная отделка фасадов, приведена на листах АС–8, АС–9
13. Перекрытия – монолитные железобетонные по несъемной опалубке из профлиста
14. Двери наружные – по индивидуальному заказу (выбирается Заказчиком).
15. Двери внутренние деревянные по аналогии с ГОСТом 6629–88.
16. Окна индивидуальные металлопластиковыми с двухкамерным стеклопакетом толщиной 36мм 4М1–12–4М1–12–4М1 и приточными клапанами.
17. Внутренняя отделка не входит в состав настоящего проекта и выполняется в соответствии с дизайн-проектом интерьеров, выполненным в соответствии с пожеланиями Заказчика.
18. Вокруг здания выполнить асфальтобетонную отмостку толщиной 25мм шириной 1,5 м (I тип просадочности) по щебеночному основанию толщиной 100мм и уплотненному грунту. Места примыкания отмостки к зданию выполнить с тщательной разделкой тупоглавкой. Места примыкания отмостки к зданию выполнить с тщательной разделкой тупоглавкой мастикой
19. Все применяемые материалы, изделия и технологии должны быть сертифицированы.
20. Все применяемые материалы, изделия и технологии должны быть сертифицированы.
21. Строительно-монтажные работы выполнять в соответствии с проектом производства работ, составленным организацией, осуществляющей строительство, с учетом требований СНиП "Правила производства и приемки"
22. Проектом не предусматривается производство работ в зимнее время.
23. В процессе строительства осуществлять контроль строительных материалов и изделий в соответствии с СП 2,6,1,759–99 (НРБ–99)

ТЕХНИЧЕСКИЕ РЕШЕНИЯ, ПРИНЯТЫЕ В ПРОЕКТЕ, СООТВЕТСТВУЮТ ТРЕБОВАНИЯМ ЭКОЛОГИЧЕСКИХ, ГИГИЕНИЧЕСКИХ И ПРОТИВОПОЖАРНЫХ НОРМ, ДЕЙСТВУЮЩИХ НА ТЕРРИТОРИИ РОССИЙСКОЙ ФЕДЕРАЦИИ, И ОБЕСПЕЧИВАЮЩИХ ПРИ СОБЛЮДЕНИИ ПРЕДУСМОТРЕННЫХ РАБОЧИМИ ЧЕРТЕЖАМИ МЕРОПРИЯТИЙ. БЕЗОПАСНУЮ ДЛЯ ЖИЗНИ И ЗДОРОВЬЯ ЛЮДЕЙ ЭКСПЛУАТАЦИЮ ОБЪЕКТА

Согласовано:

КР		ВК	
ОВ		ЭО	

ОСНОВНЫЕ ТЕХНИКО–ЭКОНОМИЧЕСКИЕ ПОКАЗАТЕЛИ:

Наименование	Ед. изм.	Количество
Общая площадь	м2	115.90
Площадь квартиры (отопливаемых помещений)	м2	100.20
Жилая площадь	м2	45.93
Строительный объем	м3	678.26
Площадь застройки	м2	94.00

Примечания: 1. площади подсчитаны в соответствии с "Инструкцией о проведении учета жилищного фонда в Российской Федерации", п. 3.33 – 3.42

Настоящий проект коттеджа разработан архитектором _____

Авторское право защищается Гражданским Кодексом РФ, часть 4.

Эта копия проекта предназначена для однократного строительства

индивидуального жилого дома ЗАКАЗЧИКОМ: _____

Адрес строительства: _____

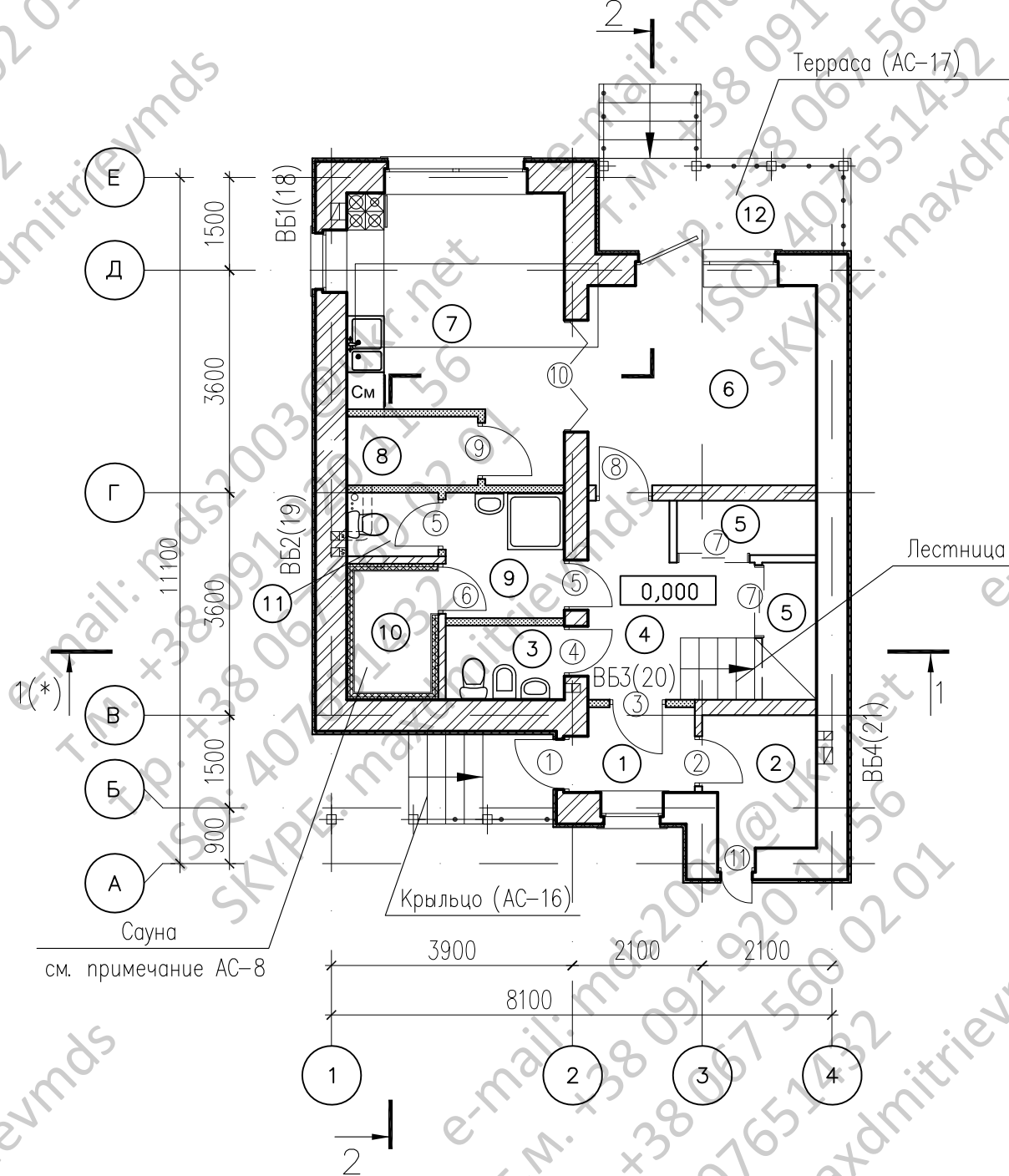
НОМЕР комплекта по Единой Учетной Системе: N _____

Повторное строительство по проекту, передача проекта для строительства третьим лицам являются незаконными (статья 1294 ГК РФ).

Изм.	Нуч.	Лист	N док.	Подп.	Дата				
Нач. орг.						ИНДИВИДУАЛЬНЫЙ ЖИЛОЙ ДОМ	Стадия	Лист	Листов
Провер.							Р	3	
Разраб.							Общие данные (окончание)		
Исполнил									
Н.контр.									

Инв. N подл. | Подпись и дата | Взам. инв. N

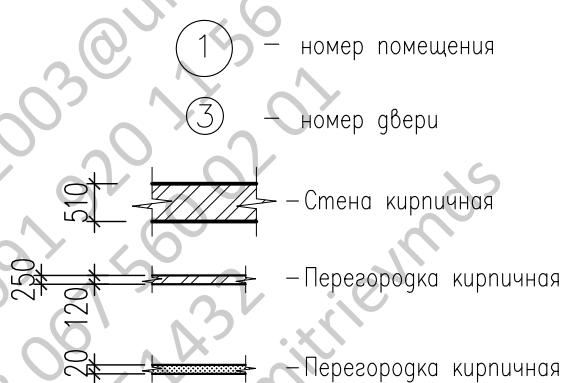
План 1 этажа



ЭКСПЛИКАЦИЯ ПОМЕЩЕНИЙ

Номер помещения	Наименование	Площадь, м ²	Кат. помещения
1	Тамбур	2,39	
2	Бойлерная	3,80	
3	Сан. узел	2,30	
4	Холл	6,16	
5	Кладовая	1,95+2,12	
6	Гостиная	11,95	
7	Кухня	13,88	
8	Кладовая кухни	2,35	
9	Душевая	3,90	
10	Сауна	3,27	
11	Сан. узел	1,50	
12	Терраса	5,30	

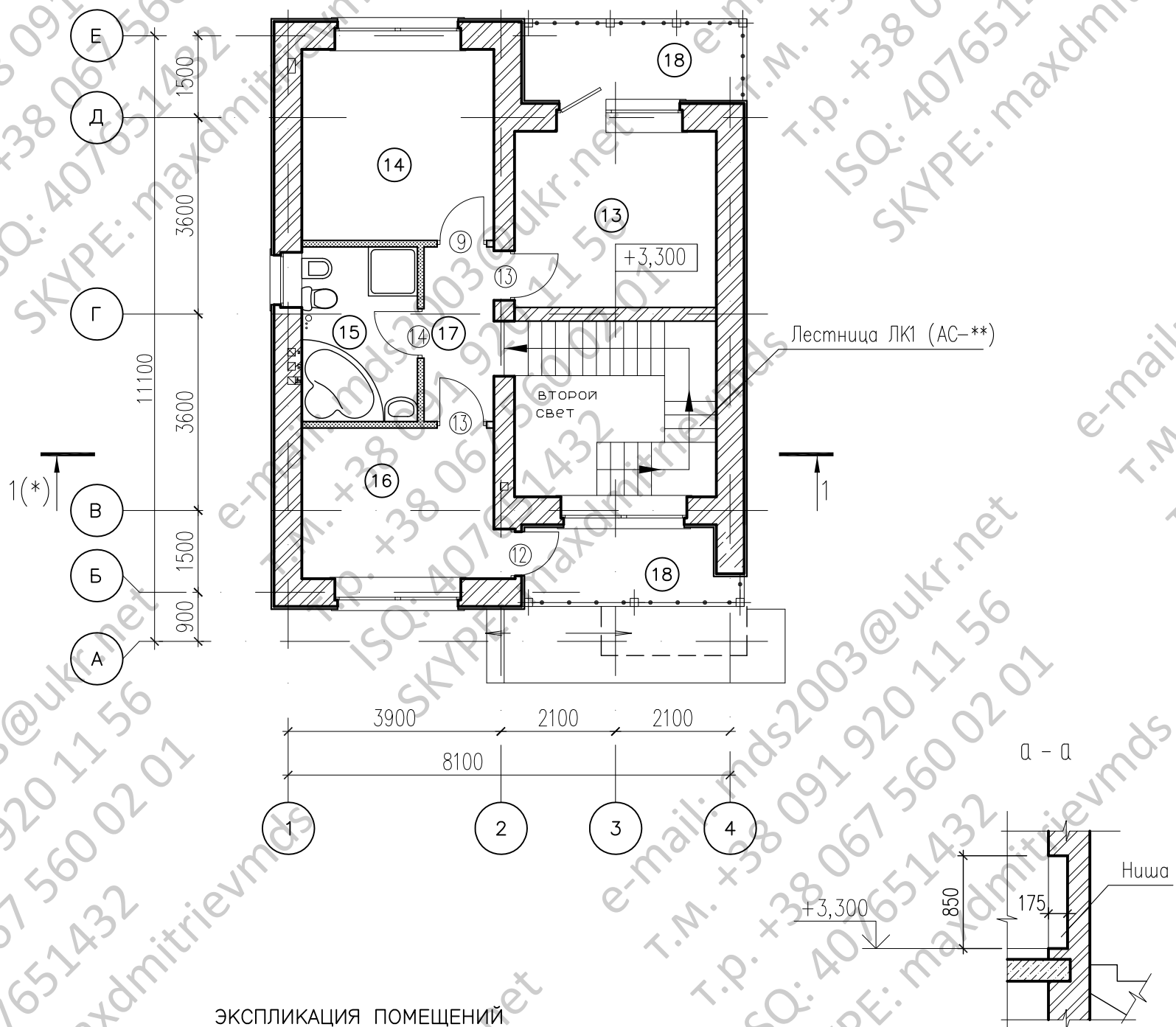
Условные обозначения



Инв. N подл. | Подпись и дата | Взам. инв. N

Изм.	Нуч.	Лист	N док.	Подп.	Дата	ИНДИВИДУАЛЬНЫЙ ЖИЛОЙ ДОМ	Стадия	Лист	Листов
Нач.отг.							Р	4	
Провер.									
Разраб.									
Исполнил									
Н.контр.						План 1 этажа			

План 2 этажа

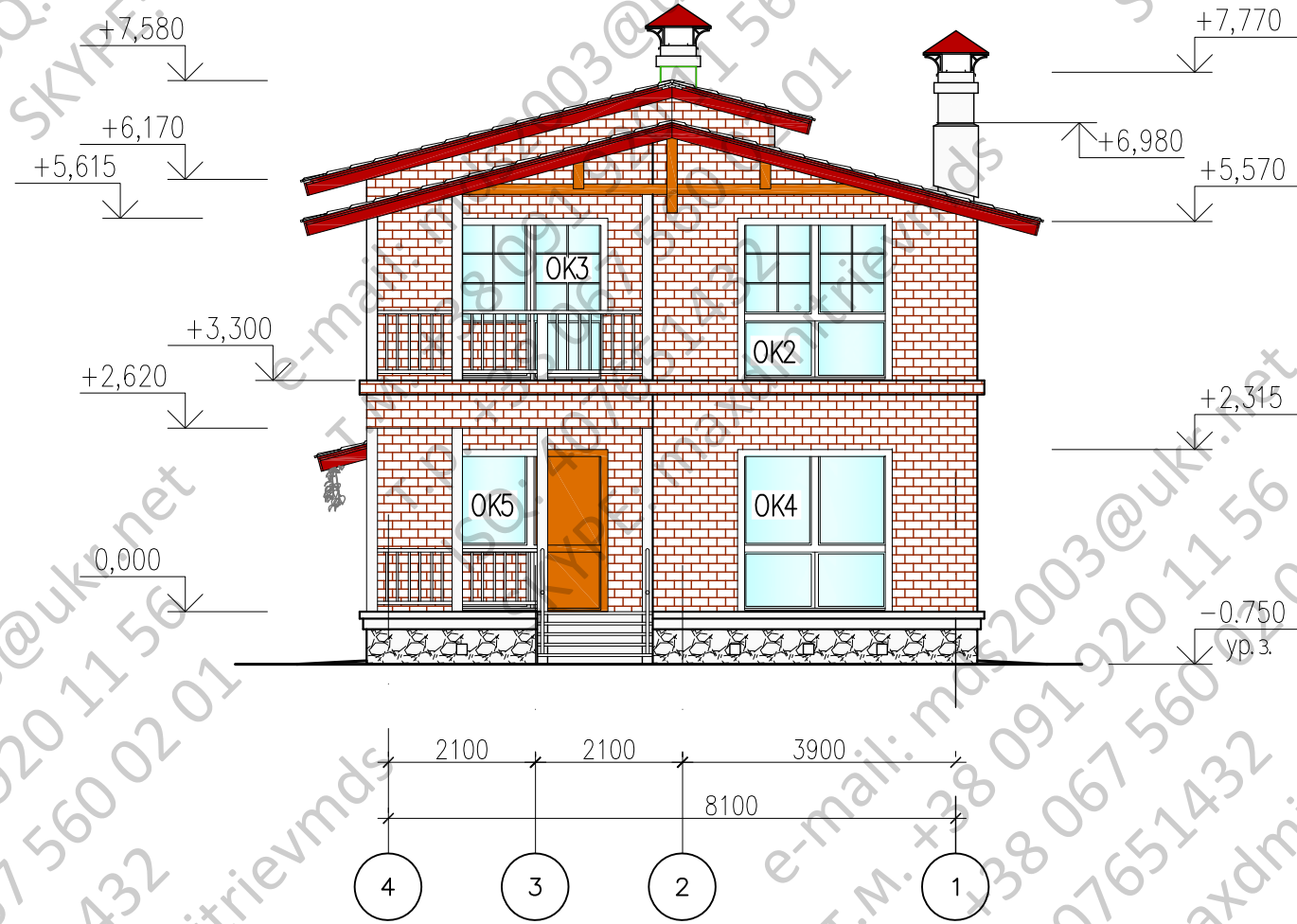


ЭКСПЛИКАЦИЯ ПОМЕЩЕНИЙ

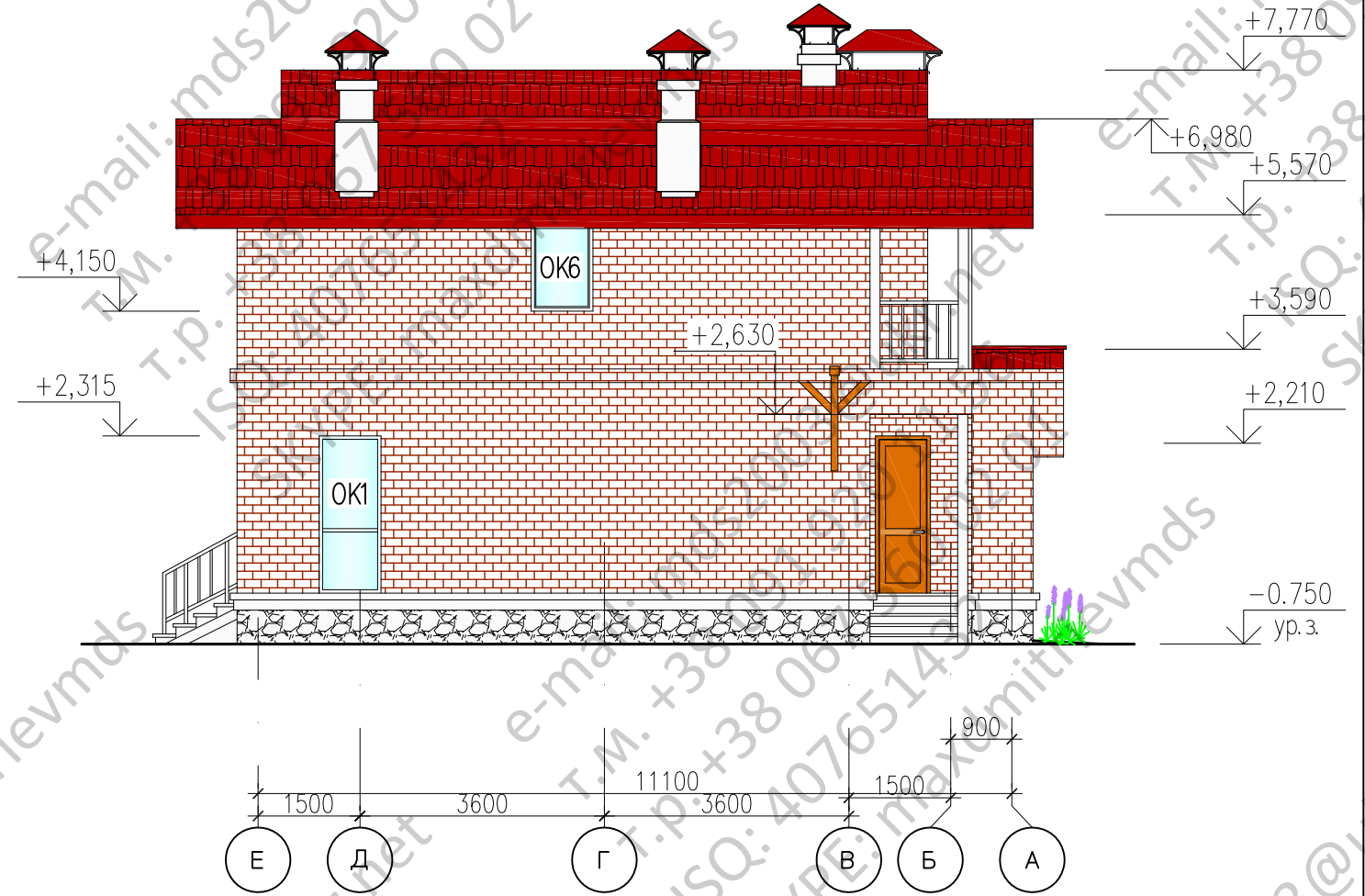
Инв. N подл.	Погрись и дата	Взам. инв. N	Номер помещения	Наименование	Площадь, м ²	Кат. помещения
			13	Спальня	11,95	
			14	Спальня	12,32	
			15	Сан. узел	6,78	
			16	Кабинет	9,71	
			17	Холл	4,10	
			18	Балкон	5,30+5,10	

Изм.	Нуч.	Лист	N док.	Погл.	Дата				
Нач.отг.						ИНДИВИДУАЛЬНЫЙ ЖИЛОЙ ДОМ	Стадия	Лист	Листов
Провер.							Р	5	
Разраб.							План 2 этажа Кладочный план 2 этажа		
Исполнил									
Н.контр.									

Фасад 4-1



Фасад А - Е



Инв. N подл. | Погнись U gamma | Взам. инв. N

Изм.	Нуч.	Лист	N док.	Погл.	Дата				
Нач.отг.						ИНДИВИДУАЛЬНЫЙ ЖИЛОЙ ДОМ	Стадия	Лист	Листов
Провер.							Р	10	
Разраб.						Фасады 4-1, Е-А			
Исполнил									
Н.контр.									