

ВЕДОМОСТЬ РАБОЧИХ ЧЕРТЕЖЕЙ ОСНОВНОГО КОМПЛЕКТА "АС"

Лист	Наименование	Примечание
	Титульный лист	
	Чертежи раздела АС	
1	Ведомость рабочих чертежей АС Ведомость основных комплектов рабочих чертежей	
2	Пояснения к проекту	
3	План цокольного этажа	
4	План первого этажа	
5	План второго этажа	
6	Фасад в осях 1-4, Фасад в осях 4-1	
7	Фасад в осях А-В, Фасад в осях В-А	
8	Разрез 1-1, Разрез 2-2	
9	Ведомость заполнения проемов	
10	Экспликация полов	
11	Ведомость перемычек	
12	План кровли	
13	Схема котлована	
14	План перекрытия цокольного этажа	
15	План перекрытия первого этажа	
16	План фундаментов	
17	Сечения фундаментов 1-1, 4-4	
18	Схема расположения крыльца в осях "А"/"Б" и "1"/"3". Сечения 5-5, 6-6.	на 2 листах
19	Схема армирования крыльца в осях "А"/"Б" и "1"/"3". Сечения 5-5, 6-6.	
20	Схема венканалов по оси "2"	
21	Внутренняя деревянная лестница на отм.0.000	
22	Внутренняя деревянная лестница на отм.+2,900	
23	Разбивочный план стропил кровли	

Инв. N подл. Погнпись и дата Взам. инв. N

Лист	Наименование	Примечание
24	Маркировочный план стропил кровли	
25	Разрез 1-1. Ведомость расхода древесины на устройство основной кровли	
26	Узлы 1÷3, Вид 1-1÷2-2.	
27	Разбивочный план стропил кровли крыльца. Маркировочный план стропил кровли крыльца. Разрез 2-2	

ВЕДОМОСТЬ ОСНОВНЫХ КОМПЛЕКТОВ РАБОЧИХ ЧЕРТЕЖЕЙ

Обозн.	Наименование	Листов, А3
АР	Архитектурные решения, архитектурные изделия	28
	Всего, листов формата А3	28

Изм.	Нач.отд.	Провер.	Разр.	Исполнил	Н.контр.	Лист	N док.	Подп.	Дата	НОМЕР			
										индивидуальный жилой дом	Стадия	Лист	Листов
										Р	1	28	
										Ведомость рабочих чертежей АС.			
										Ведомость основных комплектов рабочих чертежей.			

ПОЯСНЕНИЯ К ПРОЕКТУ

Одноквартирный жилой дом предназначен для постоянного проживания одной семьи

ОСНОВНЫЕ КОНСТРУКЦИИ И МАТЕРИАЛЫ

Фундамент – монолитный, ленточный

Цоколь – из полнотелого кирпича

Наружные стены – разработаны с несущей частью из газобетонных блоков толщиной 375мм объемным весом 500кг/м³, марка по прочности В3,5 илц альтернативно

Внутренние несущие стены – из газобетонных блоков толщиной 375мм объемным весом 500кг/м³, марка по прочности В3,5, илц альтернативна, с несущей частью из керамических кирпичей марки М150 на растворе марки М100 толщиной 380мм

Основание полов первого этажа в доме – сборные ж/б плиты и армированная стяжка из монолитного бетона толщиной по грунту.

Перекрытие над первым этажом – из сборных пустотных ж/б плит толщиной 220мм

Перекрытие над вторым этажом – по деревянным балкам под стропилам с защитой от гниения и возгорания с подшивкой с двумя слоями негорючего материала (гипсокартон).

Кровля – металлочерепица по деревянным стропилам, с защитой от гниения и возгорания

Утеплитель кровли – плиты минераловатные "Руф Баттс" толщиной 150+50=200мм с сопротивлением теплопередаче 5,23(зона А) или 4,98(зона Б)м²С/Вт

Перегородки – из газобетонных блоков толщиной 200мм объемным весом 500кг/м³, марка по прочности В2,5, илц альтернативна, из гипсокартона по металлическому каркасу

Окна – из ПВХ профилей, с двухкамерными стеклопакетами толщ 36мм, с сопротивлением теплопередаче 0,56м²С/Вт

Лестница – деревянная, из бука или дуба

Камин – кассетного типа, подбирается в соответствии с проектом интерьеров

НАРУЖНАЯ ОТДЕЛКА – см листы АС-3, АС-4

ВНУТРЕННЯЯ ОТДЕЛКА

Внутренняя отделка не входит в состав настоящего проекта и выполняется в соответствии с дизайн-проектом интерьеров, выполненным в соответствии с пожеланиями Заказчика

ИНЖЕНЕРНОЕ ОБОРУДОВАНИЕ

Отопление – от индивидуального отопительного котла. В комнатах – отопительные радиаторы, в ванной комнате – расположенные в полу трубы

Водоснабжение – холодное от местной сети, горячее – через бойлер

Канализация – в местную сеть

Электроснабжение – от местной сети

По степени огнестойкости дом относится к зданиям III-его класса, по функциональной пожарной опасности – к классу Ф1.4 (по СНиПу 21.01)

ТЕХНИЧЕСКИЕ РЕШЕНИЯ, ПРИНЯТЫЕ В ПРОЕКТЕ, СООТВЕТСТВУЮТ ТРЕБОВАНИЯМ ЭКОЛОГИЧЕСКИХ, ГИГИЕНИЧЕСКИХ И ПРОТИВОПОЖАРНЫХ НОРМ, ДЕЙСТВУЮЩИХ НА ТЕРРИТОРИИ РОССИЙСКОЙ ФЕДЕРАЦИИ, И ОБЕСПЕЧИВАЮЩИХ ПРИ СОБЛЮЖДЕНИИ ПРЕДУСМОТРЕННЫХ РАБОЧИМИ ЧЕРТЕЖАМИ МЕРОПРИЯТИЙ, БЕЗОПАСНУЮ ДЛЯ ЖИЗНИ И ЗДОРОВЬЯ ЛЮДЕЙ ЭКСПЛУАТАЦИЮ ОБЪЕКТА

Главный архитектор проекта _____

Согласовано:

ВК				ЭО				
ОВ								

ОСНОВНЫЕ ТЕХНИКО-ЭКОНОМИЧЕСКИЕ ПОКАЗАТЕЛИ:

Наименование	Ед. изм.	Количество
Общая площадь	м ²	144.38
Площадь квартиры (отапливаемых помещений)	м ²	67.3
Жилая площадь	м ²	67.3
Строительный объем	м ³	5999.2
Площадь застройки	м ²	72.8

Примечания: 1. площади подсчитаны в соответствии с "Инструкцией о проведении учета жилищного фонда в Российской Федерации", п. 3.33 - 3.42

Настоящий проект коттеджа разработан архитектором _____
Авторское право защищается Гражданским Кодексом РФ, часть 4.
Эта копия проекта предназначена для однократного строительства индивидуального жилого дома ЗАКАЗЧИКОМ: _____
Адрес строительства: _____
НОМЕР комплекта по Единой Учетной Системе: N _____
Повторное строительство по проекту, передача проекта для строительства третьим лицам являются незаконными (статья 1294 ГК РФ).

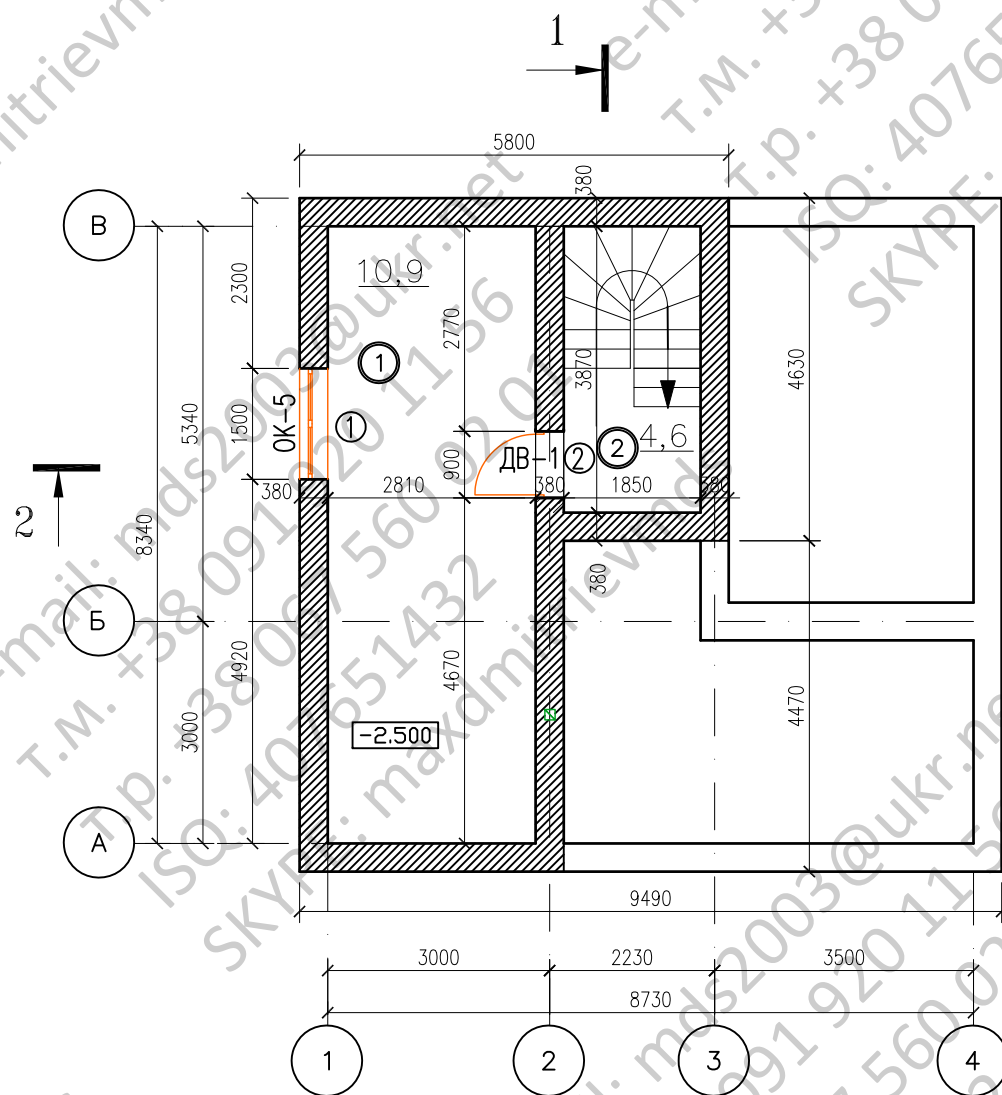
ОБЩИЕ УКАЗАНИЯ

1. Перед началом строительно-монтажных работ проект дома должен быть привязан к конкретной местности в части а) привязки по горизонтали к границам участка и по вертикали к рельефу, б) корректировки фундаментов в соответствии с инженерно-геологическими условиями на участке, в) подключения к местным инженерным сетям.
2. В соответствии с Законом РФ "О сертификации" все материалы и изделия, используемые в строительстве, должны быть сертифицированы на предмет гигиенической и пожарной безопасности.
3. Производство всех строительно-монтажных работ вести под постоянным наблюдением опытного производителя работ с ВЫСШИМ СТРОИТЕЛЬНЫМ ОБРАЗОВАНИЕМ, с соблюдением правил техники безопасности, в соответствии с нормативными документами.
4. Комплект документов, на которые в проектной документации есть ссылки на "технологические указания производителя материалов", можно дополнительно заказать на компакт-диске.
5. Без штампа "К производству работ" технадзора Заказчика настоящий комплект чертежей не имеет силы и служит только для подготовительных работ.
6. Перечень видов работ, требующих составления актов освидетельствования скрытых работ: по армированию элементов из монолитного бетона, по состоянию кирпичной кладки/по армированию газобетонной кладки, по утеплению и анкеровке фасадов, по устройству кровельного покрытия с утеплением, по устройству каналов в стенах, по монтажу перегородок, по установке оконных и балконных створных блоков, по устройству полов.

						НОМЕР			
Изм.	Нач.	Лист	N док.	Подп.	Дата	Стадия	Лист	Листов	
						ИНДИВИДУАЛЬНЫЙ ЖИЛОЙ ДОМ	Р	2	28
Нач.отд.							Пояснения к проекту		
Провер.									
Разраб.									
Исполнил									
Н.контр.									

Инв. N подл. | Подпись и дата | Взам. инв. N

План цокольного этажа



Экспликация помещений цокольного этажа

Номер	Наименование	м ²	Коеф.	Всего	Тип пола
1	Кладовая	23,4	1,0	23,4	Д
2	Холл	4,6	1,0	4,6	П
	Жилая площадь	0			
	Общая площадь			28,0	

Ведомость проемов и перемычек

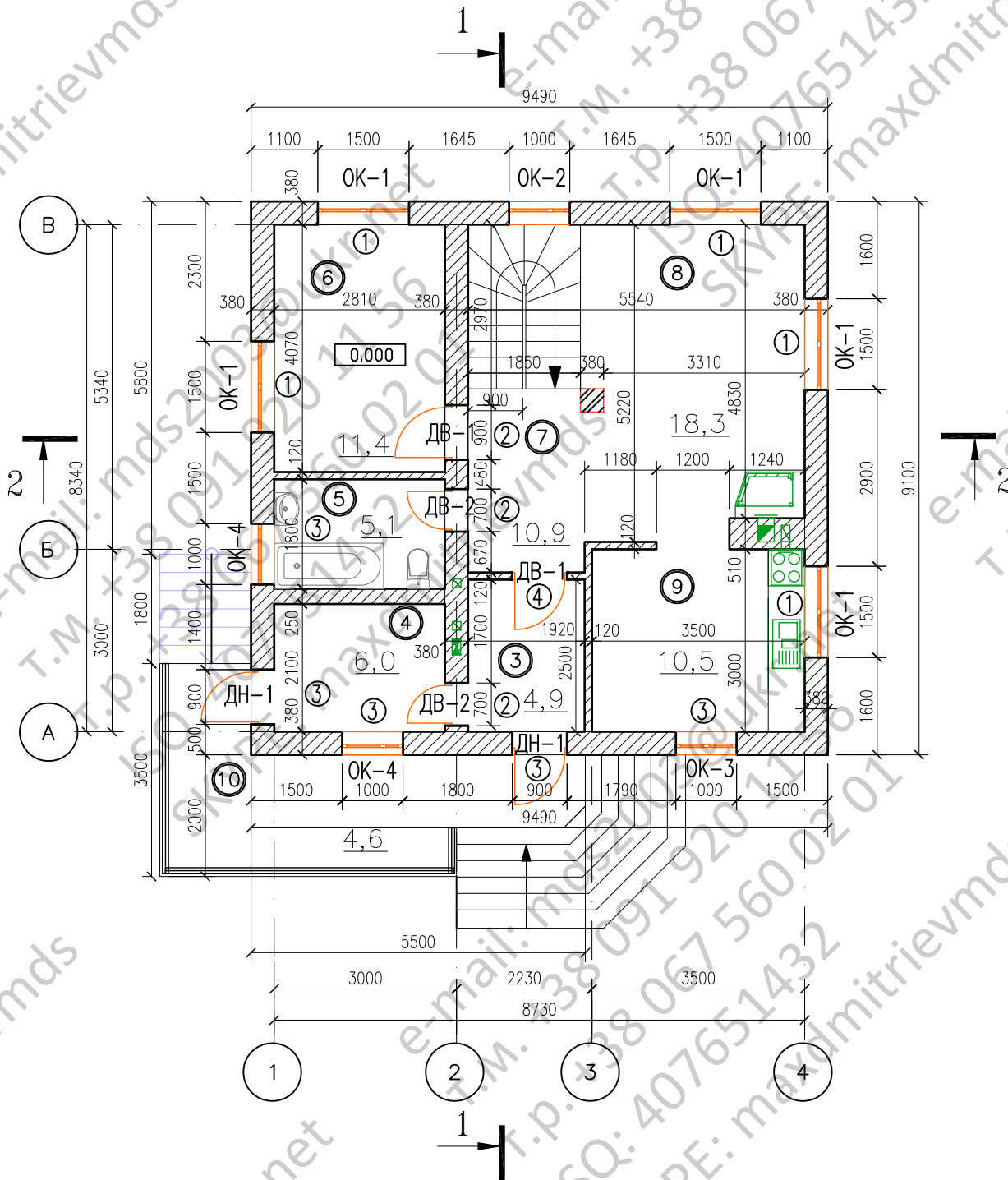
Марка, позиция	Размер проема в мм, вхп.	Кол.	Отметка низа, м	Перемычка
1	450x1500	1	-0,500	ПР-1
2	900x2100	1	-0,100	ПР-2

① — марка, позиция проема

Инв. N подл. / Инв. N зам. инв. N / Погнись и дата

Изм. №ч.	Лист N док.	Подп.	Дата	Индивидуальный жилой дом		
Нач.отд.				Стадия	Лист	Листов
Провер.				Р	3	
Разр.ав.				План цокольного этажа		
Исполнил						
Н.контр.						

План первого этажа



Экспликация помещений первого этажа

Номер	Наименование	м ²	Коеф.	Всего	Тип пола
3	Тамбур	4.9	1.0	4.9	1К-1
4	Котельная	6.0	1.0	6.0	1К-1
5	Сан.узел	5.1	1.0	5.1	1К-1
6	Спальня	11.4	1.0	11.4	1-П
7	Холл	10.9	1.0	10.9	1-П
8	Гостинная	18.3	1.0	18.3	1-П
9	Кухня-столовая	10.5	1.0	10.5	1-П
10	Терраса	4.6	0.3	1.38	1К-2
	Жилая площадь	29.7			
	Общая площадь			68.48	

Экспликация полов

Тип пола	Покрытие	Площадь
1К-1	Керам.плитка	16.0
1К-2	Керам.плитка	4.6
2К-1	Керам.плитка	5.3
П, 1-П	Паркет	55.7
2-П	Паркет	42.6
Д	Доски	4.6
		147.6

Марка, Ведомость проемов и перемычек

позиция	Размер проема в мм, вхп.	Кол.	низа, м	Перемычка
1	1500x1500	5	+2.400	ПР-1
2	900x2100, 700x2100	3	+2.100	ПР-2
3	900x2100, 1000x550, 1000x1500	5	+2.100 +2.400	ПР-3
4	900x2100	1	+2100	ПР-4

① — марка, позиция проема

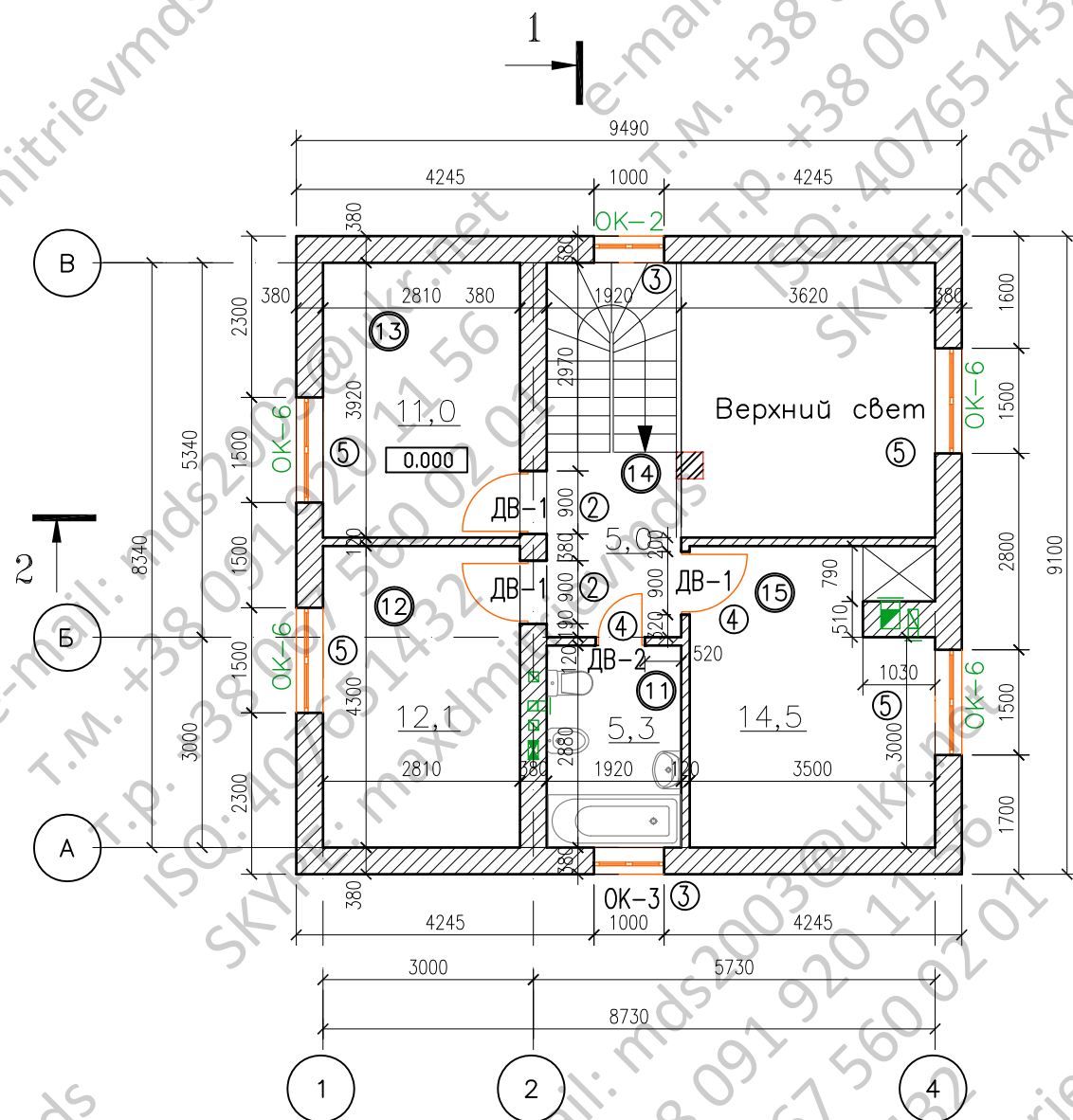
Изм. №ч.	Лист № док.	Подп.	Дата
Нач.отд.			
Провер.			
Разр.ав.			
Исполнил			
Н.контр.			

ИНДИВИДУАЛЬНЫЙ ЖИЛОЙ ДОМ

Стадия	Лист	Листов
Р	4	

План первого этажа

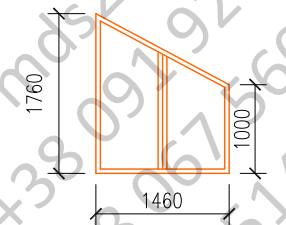
План второго этажа



Экспликация помещений второго этажа

Номер	Наименование	м ²	Коеф.	Всего	Тип пола
11	Сан.узел	5.3	1.0	5.3	2К-1
12	Спальня	12.1	1.0	12.1	2-П
13	Спальня	11.0	1.0	11.0	2-П
14	Холл	5.0	1.0	5.0	2-П
15	Спальня	14.5	1.0	14.5	2-П
	Жилая площадь	37.6			
	Общая площадь			47.9	

Ведомость проемов и перемычек

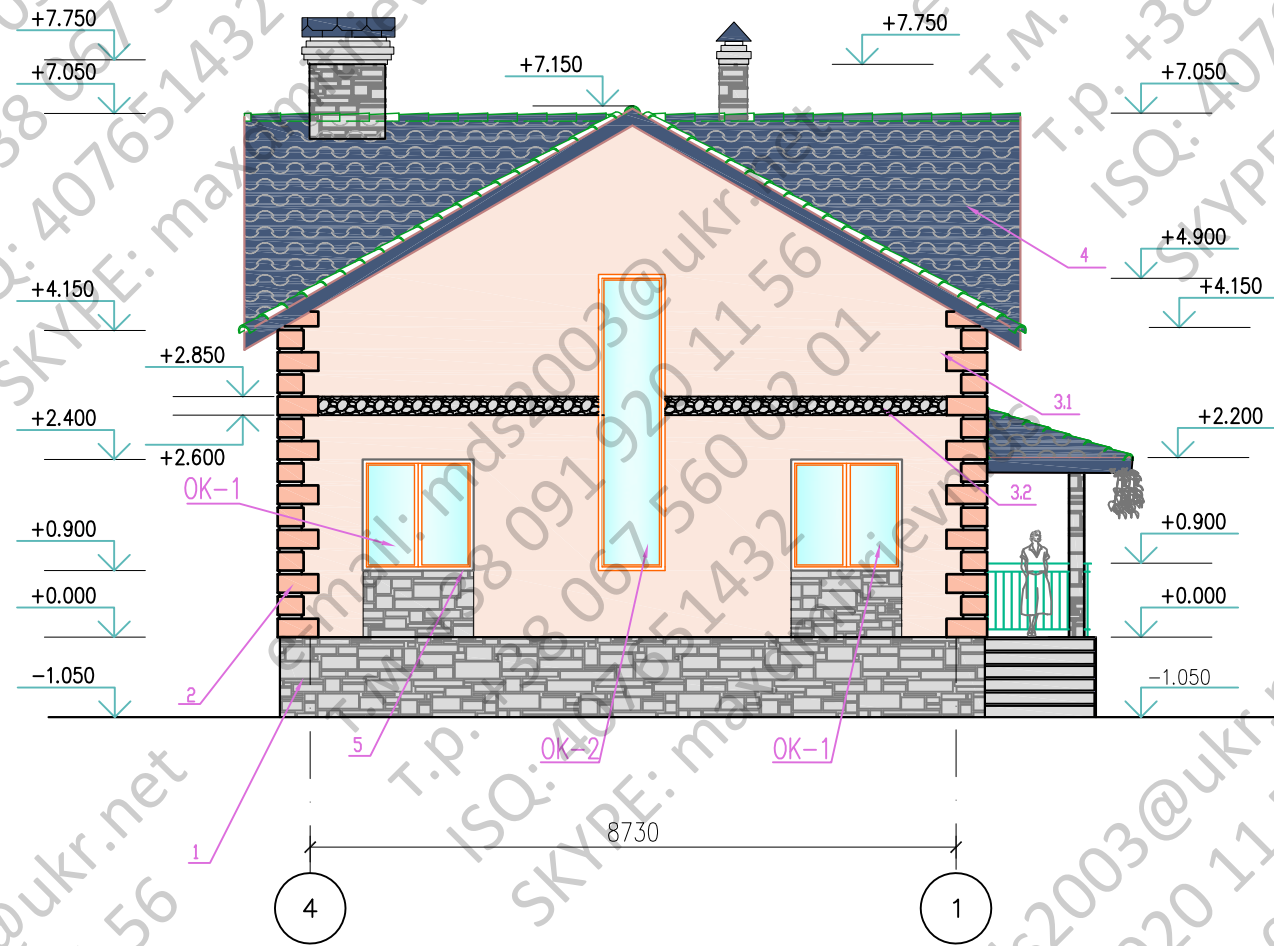
Марка, позиция	Размер проема в мм, вхг.	Кол.	Отметка низа, м	Перемычка
2	900x2100, 700x2100	3	+2.100	ПР-2
3	1000x1500, 1000x4000	2	+2.400	ПР-3
4	900x2100	2	+2100	ПР-4
5		4	+2100	ПР-6

① — марка, позиция проема

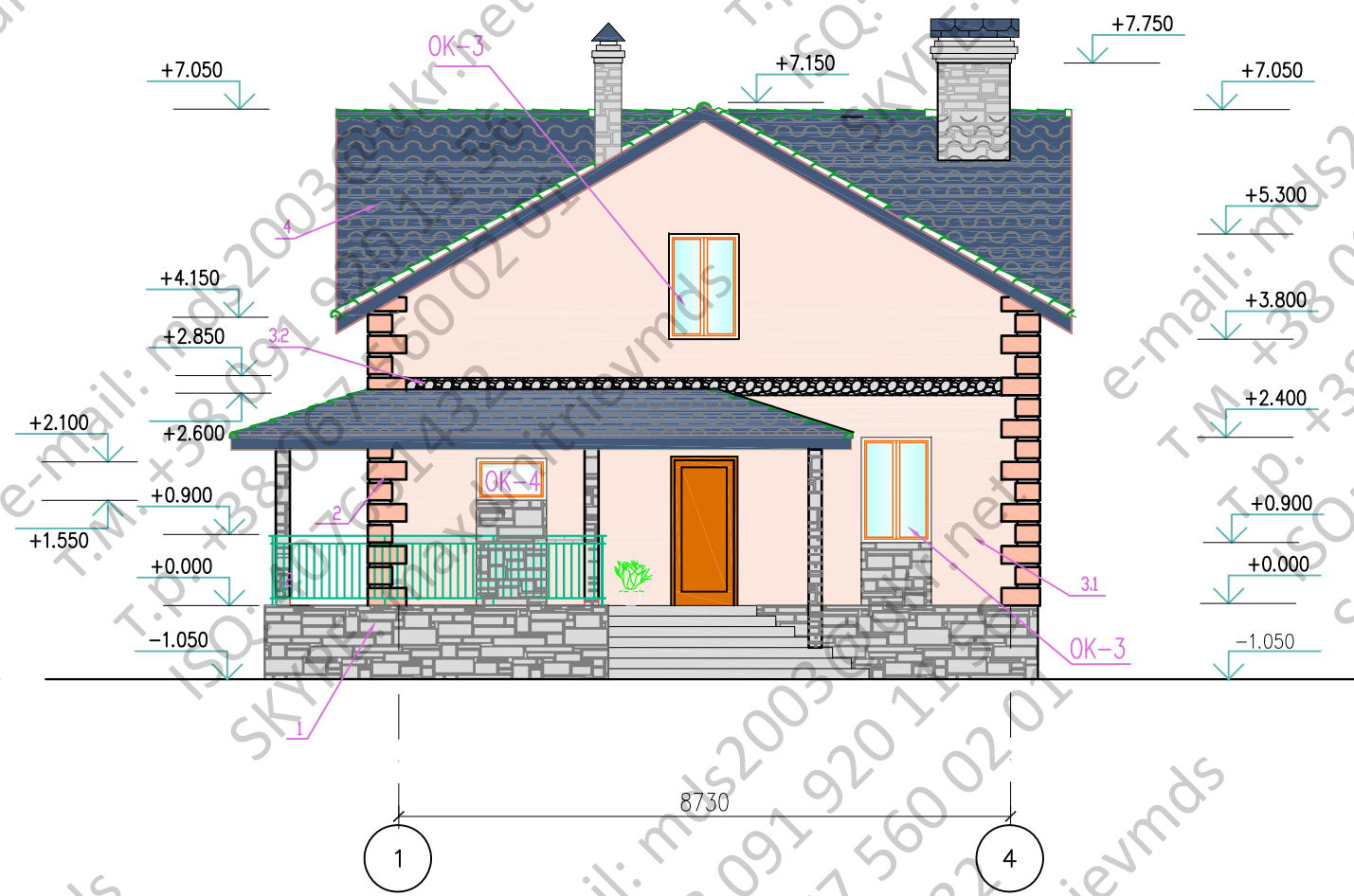
Изм. №	Лист № док.	Подп.	Дата			
Нач.отд.				ИНДИВИДУАЛЬНЫЙ ЖИЛОЙ ДОМ		
Провер.				Стадия	Лист	Листов
Разр.ав.				Р	5	
Исполнил				План второго этажа		
Н.контр.						

Инв. № подл. | Погнпись и дата | Взам. инв. №

ФАСАД 4-1



ФАСАД 1-4



ПРИМЕЧАНИЯ

1. Настоящий лист читать с листами Ар-5, 6
3. Облицовку стен кирпичем и цоколя – искусственным камнем производить по технологической документации изготовителей материалов

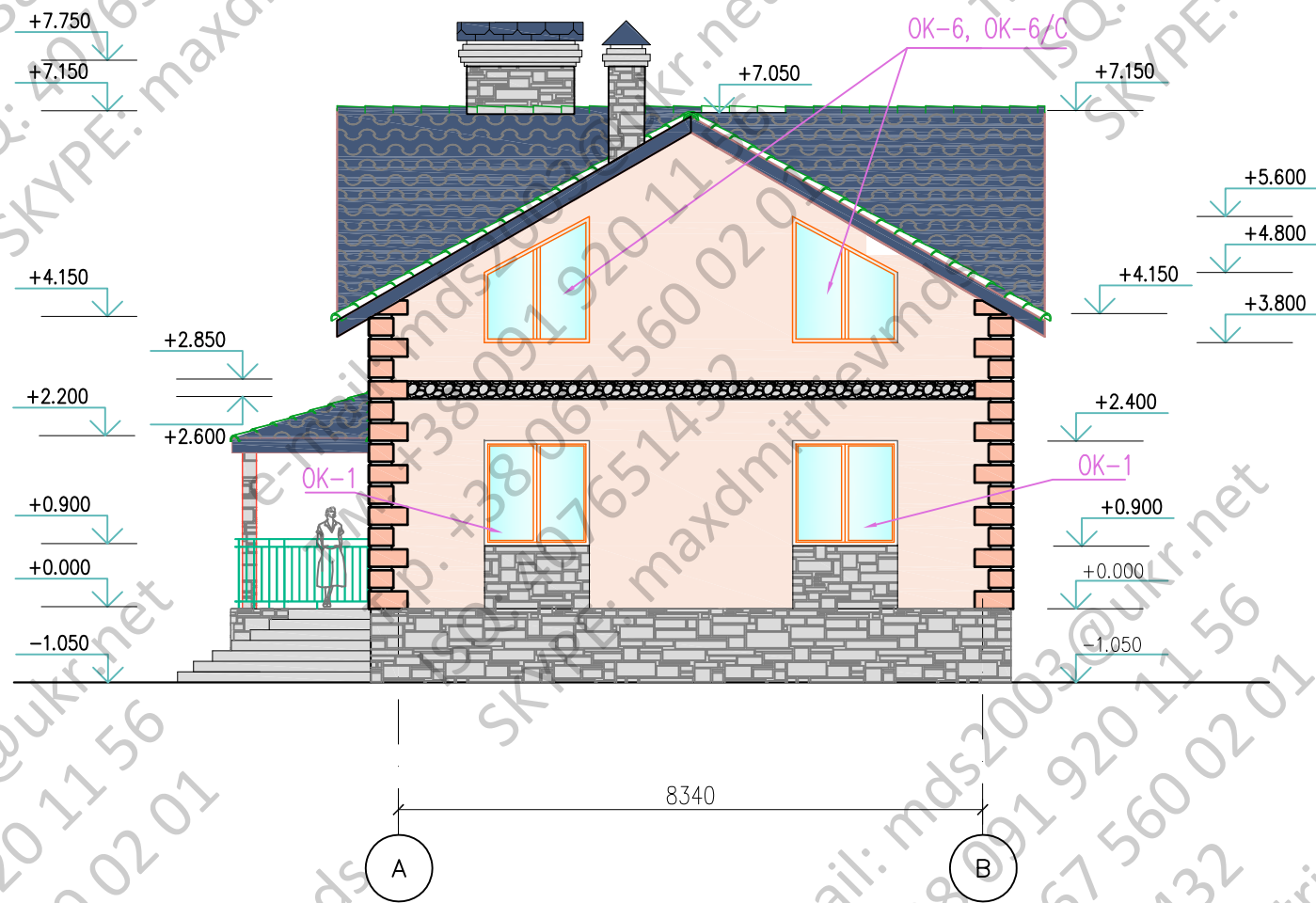
Инв. N подл. | Погнпись и дата | Взам. инв. N

НАРУЖНАЯ ОТДЕЛКА

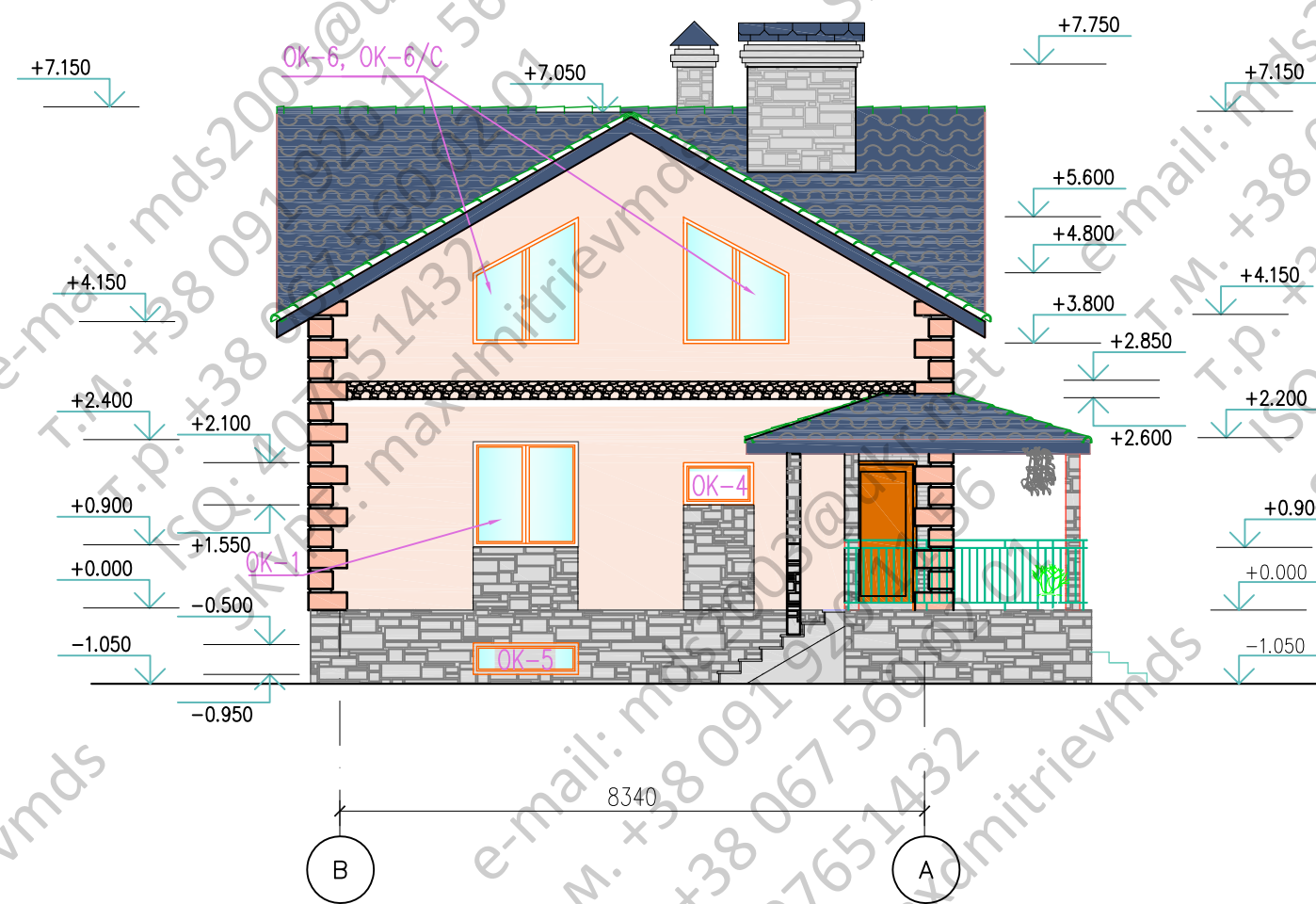
- 1-цоколь – искусственный камень "Камрок" серо-зеленого цвета, прямоугольной формы, "Древний пласт", 04310
 - 2 –отделочный кирпич "Терка" цвет кремовый, Крем, шероховатый на растворе Nattas 150
 - 3.1 – фрагмент фасада –штукатурка с покраской в белый цвет
 - 3.2 –фрагмент фасада – искусственный камень "Камрок" св форме булыжников Бутн 08070
 - 4-кровля – металлочерепица – цвет красный
 - 5-оконные переплеты – цвет белый
- Окончательный выбор цвета и фактуры отделочных материалов осуществляется Заказчиком в ходе строительных работ.

Изм. №ч.	Лист N док.	Подп.	Дата	ИНДИВИДУАЛЬНЫЙ ЖИЛОЙ ДОМ	Стадия	Лист	Листов
Изм. №ч.	Лист N док.	Подп.	Дата		ИНДИВИДУАЛЬНЫЙ ЖИЛОЙ ДОМ	РП	6
Провер.				Фасад 1-4, Фасад 4-1			
Разр.ав.							
Исполнил							
Н.контр.							

ФАСАД А-В



ФАСАД В-А



Инв. N подл. | Подпись и дата | Взам. инв. N

Изм. №	Лист N док.	Подп.	Дата	ИНДИВИДУАЛЬНЫЙ ЖИЛОЙ ДОМ	Стадия	Лист	Листов
Нач.отд.					Р	7	
Провер.					Фасад А-В, Фасад В-А		
Разр.ав.							
Исполнил Н.контр.							