

Ведомость основных комплектов рабочих чертежей

Обозначение	Наименование	Примечание
АС	Архитектурно-строительные решения	

Общая часть

Рабочий проект одноэтажного коттеджа разработан в соответствии с заданием на проектирование, выданным Заказчиком

Общие характеристики

Расчётная характеристика наружного воздуха..... -21°C
 Вес снегового покрова..... - 180кг/м²
 Класс здания..... - III
 Степень огнестойкости..... - IV
 Нормативное значение ветрового давления..... - 48кгс/м²

Противопожарные мероприятия

Все деревянные элементы подвергаются обработке антисептиками и антипиренами по ГОСТ 3.04.01-87

Основные технико-экономические показатели

1. Площадь застройки..... - 151.09 м²
 2. Общая внутренняя площадь..... - 113.07 м²
 в том числе 1 этаж..... - 61.31 м²
 мансардный этаж..... - 51.76 м²
 3. Жилая площадь..... - 33.77 м²

Настоящий проект выполнен в соответствии с действующими нормами, правилами и стандартами, в том числе и по взрыво- и пожаробезопасности.

Главный инженер проекта ()

Ведомость ссылочных и прилагаемых документов

Обозначение	Наименование	Примечание
Серия 2.144-1	Узлы полов жилых зданий	
ГОСТ 5781-82*	Сталь горячекатаная для армирования железобетонных конструкций	
ГОСТ 8486-86*	Пиломатериалы хвойных пород	

Конструктивные решения

1. Фундаменты - монолитные ленточные мелкозаглубленные на песчаной подушке. Бетон В20, W4, F100.
2. Наружные стены - брус клееный хвойных пород влажностью не более 23%. Размер бруса 150x150 мм.
3. Внутренние несущие стен - брус клееный 150x150 мм.
4. Внутренние перегородки - каркасные из бруса толщиной 150 мм.
5. Утепление - минераловатные плиты ROCKWOOL ЛАЙТ БАТТС (ТУ 5762-004-45757203-99) - 100 мм.
- Наружные стены - обшивка вагонкой или сайдингом под брус.
6. Пространственная жесткость здания обеспечивается системой продольных и поперечных стен.
7. Перекрытия - по деревянным балкам.
8. Кровля - мансардная двухскатная, материал - металлочерепица по деревянным стропилам.
9. Стропильная система из пиломатериалов хвойных пород II категории с влажностью не более 25%.
10. Внутренняя лестница - двух маршевая деревянная, с междуэтажной площадкой.
11. Оконные блоки - индивидуальные с заполнением стеклопакетами
12. Внутренние двери - индивидуальные.

Согласовано

Инв. № подл. | Подп. и дата | Взам. инв. №

						-АС		
						Индивидуальный жилой дом		
Изм.	Кол.уч.	Лист	№ док.	Подп.	Дата	Стадия	Лист	Листов
						РП	1	
Разработал								
Проверил								
ГИП						Общие данные (начало)		

Общие данные

Ведомость рабочих чертежей основного комплекта марки "АС"

Лист	Наименование	Примечание
1	Общие данные (начало)	
2	Общие данные (окончание)	
3	План 1-го этажа. План мансарды	
4	Разрезы 1-1, 2-2	
5	Фасады 1-5	
5а	Фасады 5-1	
6	Фасады Г-А	
6а	Фасады А-Г	
7	План полов, заполнение проемов 1-го и мансардного этажей	
8	Сема расположения элементов фундамента	
9	План котлована	
10	Фундамент. Сечение А-А	
11	Схема расположения балок перекрытия на отм. 0.000	
12	Узлы А, Б, В	
13	Схема расположения балок перекрытия на отм. +3.000	
14	Узлы Г, Д, И	
15	Развертки стен по осям А, Г, 1, 4, 5	
16	Развертки стен по осям по осям Б, В, 2, 3,	
17	Спецификация материала к разверткам стен	
18	Узлы стыковки бруса	
19	План кровли	
20	Схема расположения элементов кровли	
21	Узлы к схеме расположения элементов кровли	
22	Лестница Л1	
23	Узлы лестницы	

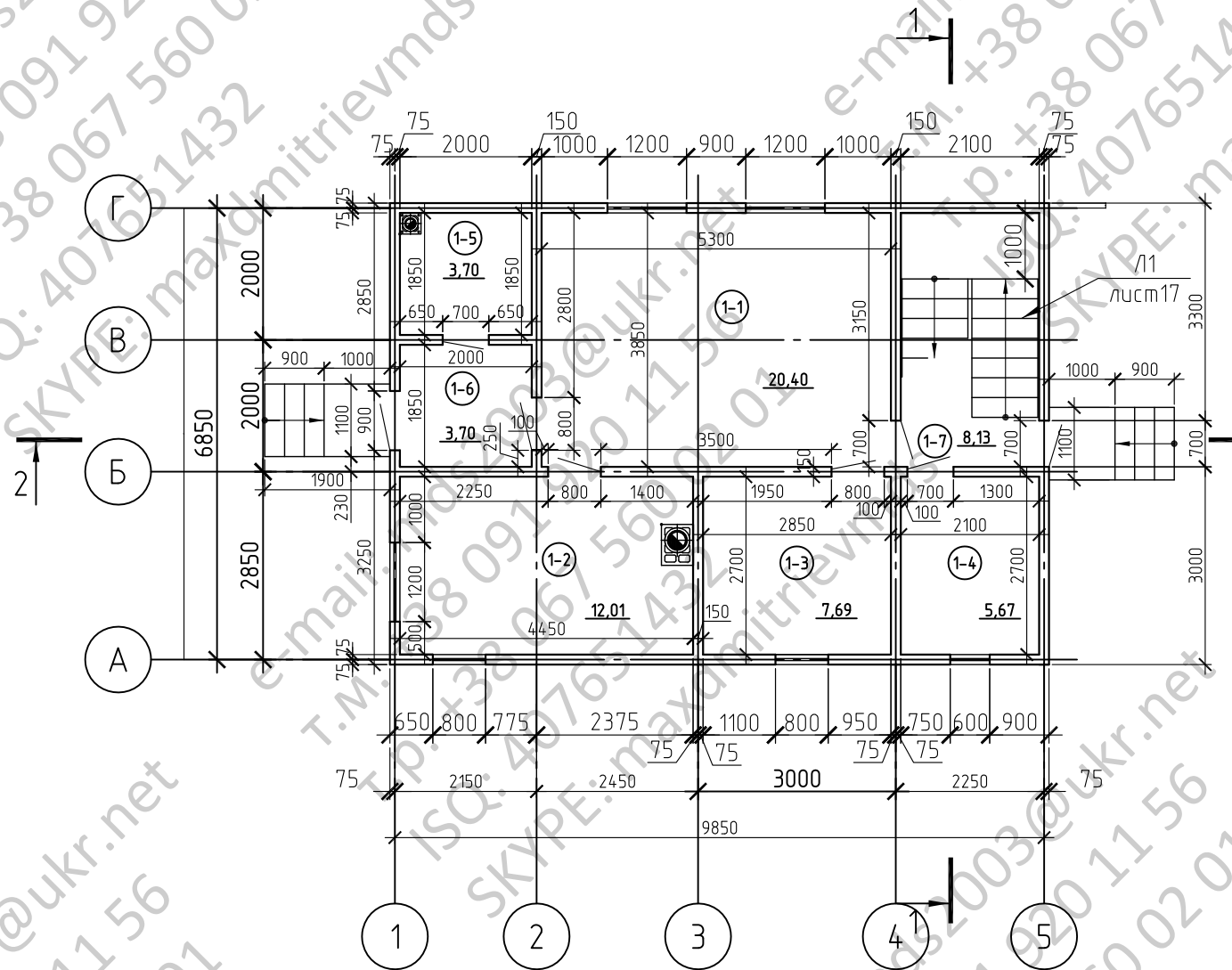
- Проектируемый жилой дом одноэтажный с мансардным этажем, III - й степени огнестойкости.
 - Фундаменты ленточные из монолитного железобетона, δ=400 мм.
 - В качестве материала наружных и внутренних стен принят брус 150х150.
 - Перекрытие - деревянное по балкам.
 - Крыша - по деревянным стропильным элементам с утеплением межстропильного пространства минераловатными плитами δ=200мм, и покрытием металлочерепицей.
 - Лестница - по деревянным косоурам-деревянные ступени.
 - Крыльца - монолитные.
- Наружная отделка:
 - цоколь - лицевой кирпич под расшивку швов,
 - окна - металлопластиковые термопрофили с тройным остеклением,
 - двери - деревянные окрашенные,
 - кровля - металлочерепица.
- Инженерное оборудование:
 - отопление - индивидуальное от бытового котла.
 - вентиляция - приточно - вытяжная с естественным побуждением,
 - водоснабжение - от существующих сетей согласно ТУ горводоканала,
 - канализация - в выгребную яму, или в городские сети согласно ТУ горводоканала.
 - электроснабжение - от существующих уличных сетей, согласно ТУ ЛЭО.
- Размещение здания на участке - согласно технического паспорта БТИ на земельный участок.
- За относительную отметку 0.000 принята отметка чистого пола с абсолютным значением
- Рабочие чертежи разработаны в соответствии с действующими нормами, правилами и стандартами.
- Для расчета конструкций здания приняты следующие нормативные значения нагрузок и воздействий:
 - ветровое давление - 0.23 кПа,
 - вес снегового покрова - 1 кПа,
- На все поверхности элементов, соприкасающихся с грунтом, нанести битумную окраску в два слоя.
- Вокруг здания выполнить асфальтобетонную отмостку по щебеночному основанию шириной не менее 1000 мм.
- Земляные работы производить только с письменного разрешения служб, ведающих инженерными сетями и коммуникациями.
- Материал деревянных конструкций - сосна II сорта, с влажностью не более 25%.
- Качество древесины должно соответствовать ГОСТу 8486-86Е.
- Деревянные конструкции покрыть антисептиком по ГОСТ 16713-84 и огнезащитным составом "Эндотерм 400.201".
- Металлочерепица крепится к конструкциям самонарезающими винтами, поставляемыми в комплекте с металлочерепицей.
- Работы выполнять с учетом требований СНиП 3.03.01-87 "Несущие и ограждающие конструкции", СНиП III-4-80 "Техника безопасности в строительстве" и указаний, приведенных в чертежах.
- Проектные решения приняты из условия производства работ в летнее время. При производстве работ в зимнее время руководствоваться требованиями СНиП 3.03.01-87 "Несущие и ограждающие конструкции".
- Составить акты на скрытые работы в соответствии с требованиями СНиП, части 3, в том числе на следующие виды работ:
 - подготовленное грунтовое основание фундаментов,
 - устройство бетонных подготовок,
 - бетонирование и армирование монолитных конструкций,
 - монтаж сборных элементов.
- Привязку здания на местности см. генплан.

Согласовано

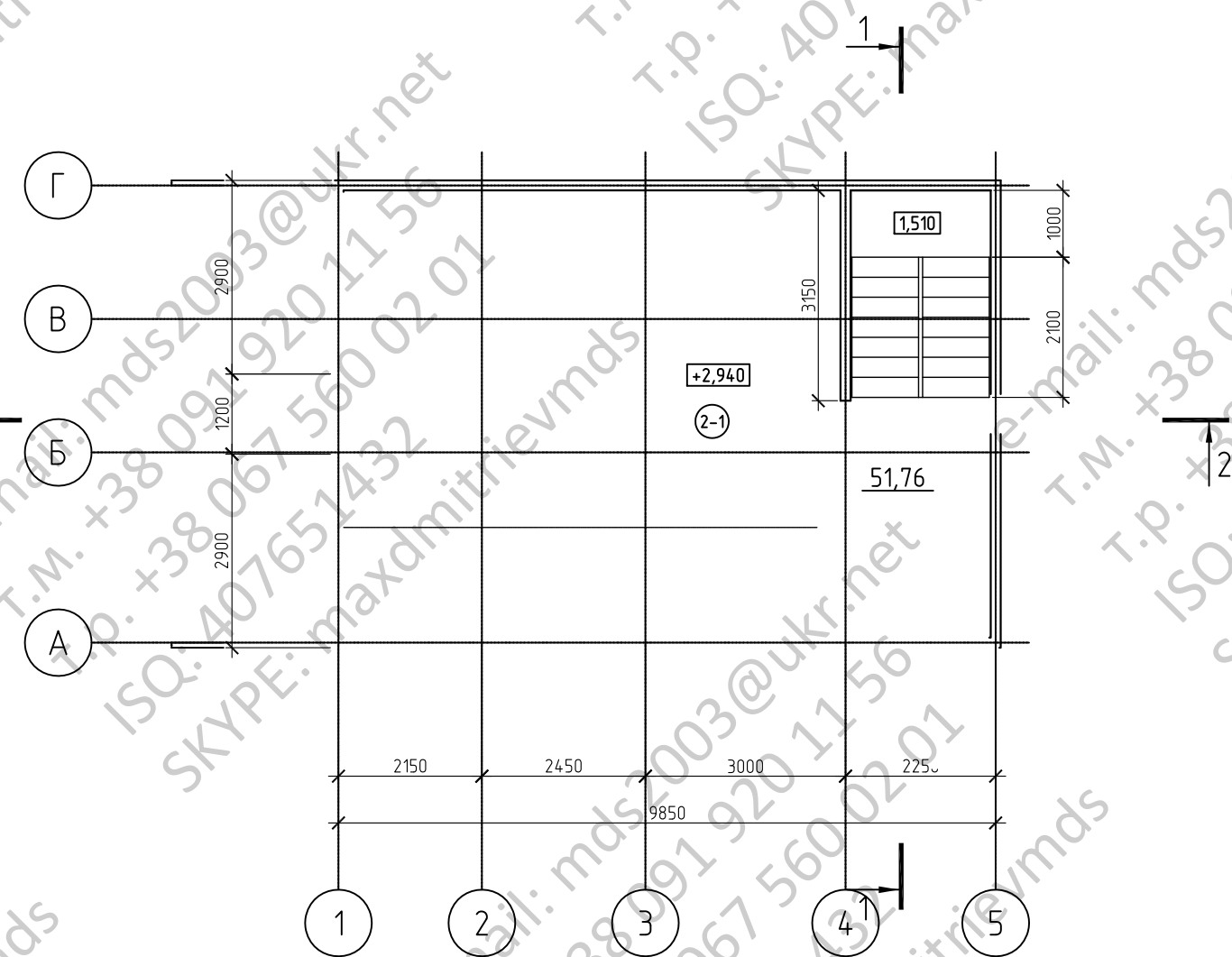
Инв. № подл. Подп. и дата. Взам. инв. №

Изм.	Кол.уч.	Лист	№ док.	Подп.	Дата			
Разработал						Индивидуальный жилой дом		
Проверил						Стадия	Лист	Листов
ГИП						РП	2	
						Общие данные (окончание)		

План 1-го этажа



План мансарды



Экспликация помещений

Номер помещения	Наименование	Площадь, м ²	Примечание
1-1	Гостинная	20,41	
1-2	Кухня	12,01	
1-3	Спальня	7,69	
1-4	Комната малыша	5,67	
1-5	Санузел	3,70	
1-6	Прихожая	3,70	
1-7	Лестничная клетка	8,13	
2-1	Подсобное помещение	51,76	

1. Разрезы 1-1, 2-2 см. лист 4.

						Индивидуальный жилой дом		
Изм.	Кол.уч.	Лист	№ док.	Подп.	Дата			
Разработал						Стадия	Лист	Листов
Проверил						РП	3	
ГИП						План 1-го этажа План мансарды		

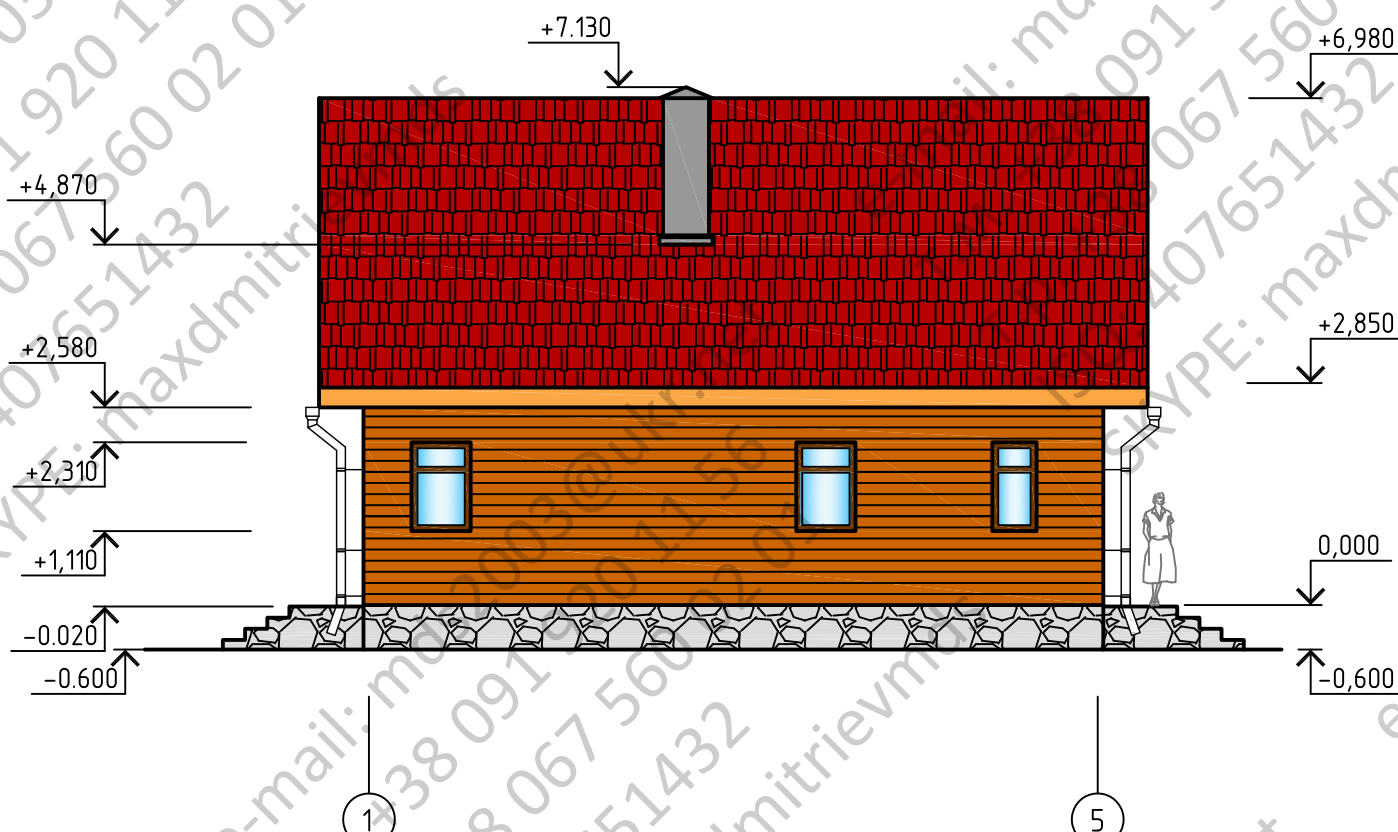
Согласовано

Взам. инв. №

Подп. и дата

Инв. № подл.

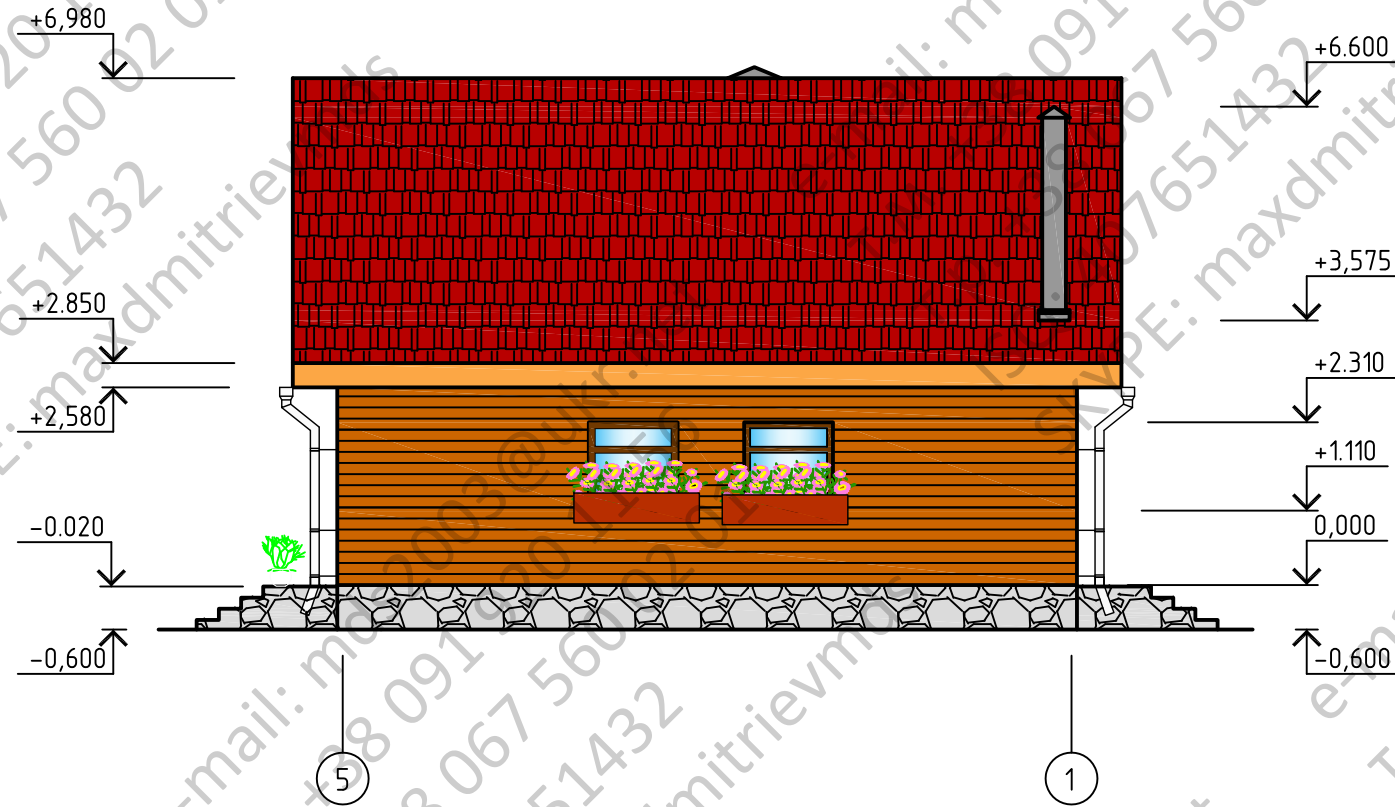
Фасад 1-5



Согласовано			
Изм. № подл.	Подп. и дата	Взам. инв. №	

						Индивидуальный жилой дом			
Изм.	Кол.уч.	Лист	№ док.	Подп.	Дата		Стадия	Лист	Листов
Разработал							РП	5	
Проверил									
ГИП									
						Фасады 1-5			

Фасад 5-1



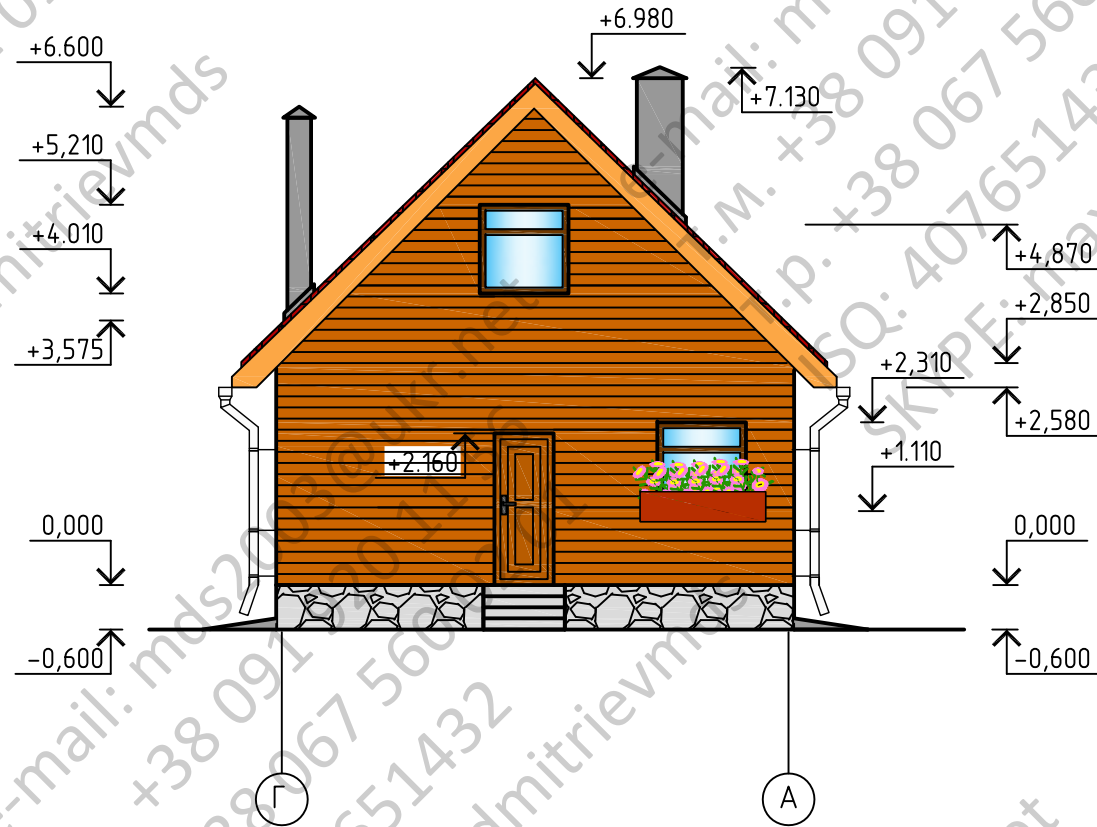
Согласовано

Инд. № подл. | Подп. и дата | Взам. инв. №

						Индивидуальный жилой дом			
Изм.	Кол.уч.	Лист	№ док.	Подп.	Дата		Стадия	Лист	Листов
Разработал							РП	5а	
Проверил									
ГИП									
						Фасады 5-1			

e-mail: mds2003@ukr.net
 T.M. +38 091 920 11 56
 T.P. +38 067 560 02 01
 ISQ: 407651432
 SKYPE: maxdmitrievm

Фасад Г-А

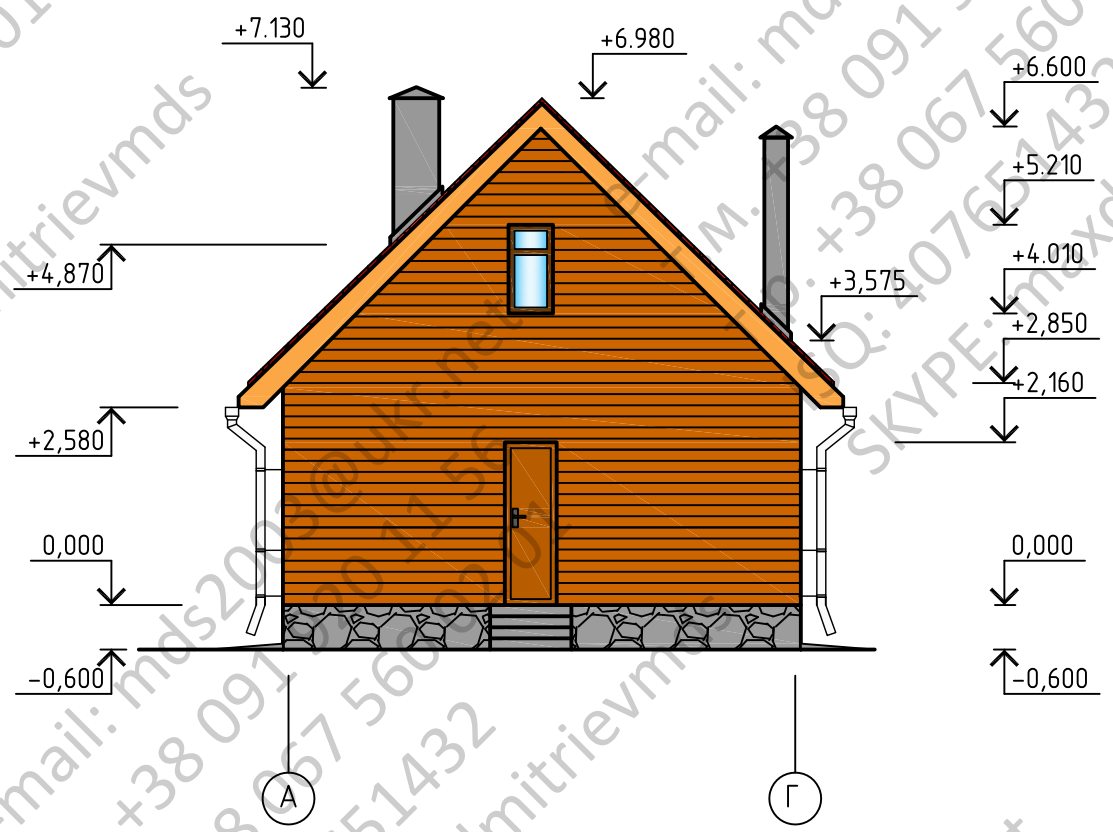


Согласовано				
Изм. № подл.	Подп. и дата	Взам. инв. №		

Индивидуальный жилой дом					
Изм.	Кол.уч.	Лист	№ док.	Подп.	Дата
Разработал					
Проверил					
ГИП					
				Стадия	Лист
				РП	6
				Фасады Г-А	

e-mail: mds2003@ukr.net
 T.M. +38 091 920 11 56
 T.P. +38 067 560 02 01
 ISO: 407651432
 SKYPE: maxdmitrievm

Фасад А-Г



Согласовано				
Изм. № подл.	Подп. и дата	Взам. инв. №		

						Индивидуальный жилой дом		
Изм.	Кол.уч.	Лист	№ док.	Подп.	Дата			
Разработал							Стадия	Лист
Проверил							РП	6а
ГИП								Листов
						Фасады А-Г		