

ПОЯСНЕНИЯ К ПРОЕКТУ

Одноквартирный жилой дом предназначен для постоянного проживания одной семьи

ОСНОВНЫЕ КОНСТРУКЦИИ И МАТЕРИАЛЫ

Фундамент – мелкозаглубленная монолитная плита

Цоколь – из полнотелого кирпича

Наружные стены – с несущей частью – из керамических кирпичей марки М150 на растворе марки М100 толщиной 380мм (из газобетонных блоков "AEROC" TU 5741-001-15224739-2005 толщиной 400мм).

Внутренние несущие стены – с несущей частью из керамических кирпичей марки М150 на растворе марки М100 толщиной 380мм (из газобетонных блоков "AEROC" TU 5741-001-15224739-2005 толщиной 400мм).

Основание полов первого этажа в доме – сборные ж/б плиты, в веранде и в гараже – армированная стяжка из монолитного бетона толщиной 80мм по грунту

Перекрытие над первым этажом – монолитное железобетонное толщиной 220мм

Перекрытие над вторым этажом – монолитное железобетонное толщиной 220мм

Перекрытие мансарды по деревянным балкам под стропилами с защитой от гниения и возгорания по листу КР-1 -, с подшивкой двумя слоями негорючего материала (гипсокартон).

Кровля – битумная черепица "Тегола" по деревянным стропилам, с защитой от гниения и возгорания по рекомендациям на листе КР-1.

Утеплитель кровли – плиты минераловатные "Рур Баттс" толщиной 150+50=200мм с сопротивлением теплопередаче 5,23(зона А) или 4,98(зона Б)м²С/Вт

Перегородки – из газобетонных блоков толщиной 100мм объемным весом 500кг/м³, марка по прочности В2,5, или альтернативно из гипсокартона по металлическому каркасу

Окна – из ПВХ профилей, с двухкамерными стеклопакетами толщ 36мм, с сопротивлением теплопередаче 0,56м²С/Вт

Лестница – деревянная

Камин – кассетного типа, подбирается в соответствии с проектом интерьеров

НАРУЖНАЯ ОТДЕЛКА – облицовочный кирпич, штукатурка Цоколь – искусственный камень

ВНУТРЕННЯЯ ОТДЕЛКА

Внутренняя отделка не входит в состав настоящего проекта и выполняется в соответствии с дизайн-проектом интерьеров, выполненным в соответствии с пожеланиями Заказчика

ИНЖЕНЕРНОЕ ОБОРУДОВАНИЕ

Отопление – от индивидуального отопительного котла В комнатах отопительные радиаторы, в ванной комнате – расположенные в полу трубы

Водоснабжение – холодное от местной сети, горячее – через бойлер

Канализация – в местную сеть

Электроснабжение – от местной сети

По степени огнестойкости дом относится к зданиям III-его класса, по функциональной пожарной опасности – к классу Ф1.4 (по СНиПу 21.01)

ТЕХНИЧЕСКИЕ РЕШЕНИЯ, ПРИНЯТЫЕ В ПРОЕКТЕ, СООТВЕТСТВУЮТ ТРЕБОВАНИЯМ ЭКОЛОГИЧЕСКИХ, ГИГИЕНИЧЕСКИХ И ПРОТИВОПОЖАРНЫХ НОРМ, ДЕЙСТВУЮЩИХ НА ТЕРРИТОРИИ РОССИЙСКОЙ ФЕДЕРАЦИИ, И ОБЕСПЕЧИВАЮЩИХ ПРИ СОБЛЮДЕНИИ ПРЕДУСМОТРЕННЫХ РАБОЧИМИ ЧЕРТЕЖАМИ МЕРОПРИЯТИЙ БЕЗОПАСНУЮ ДЛЯ ЖИЗНИ И ЗДОРОВЬЯ ЛЮДЕЙ ЭКСПЛУАТАЦИЮ ОБЪЕКТА

Главный архитектор проекта _____

Согласовано:

КР			ВК		
ОВ			ЭО		

ОСНОВНЫЕ ТЕХНИКО-ЭКОНОМИЧЕСКИЕ ПОКАЗАТЕЛИ:

Наименование	Ед. изм.	Количество
Общая площадь	м ²	191.59
Площадь квартиры (отопливаемых помещений)	м ²	157.42
Жилая площадь	м ²	83.31
Строительный объем	м ³	895.50
Площадь застройки	м ²	136.57

Примечания: 1. площади подсчитаны в соответствии с "Инструкцией о проведении учета жилищного фонда в Российской Федерации", п. 3.33 – 3.42

Настоящий проект коттеджа разработан архитектором _____
 Авторское право защищается Гражданским Кодексом РФ, часть 4
 Эта копия проекта предназначена для однократного строительства индивидуального жилого дома ЗАКАЗЧИКОМ: _____
 Адрес строительства: _____
 НОМЕР комплекта по Единой Учетной Системе: N _____
 Повторное строительство по проекту, передача проекта для строительства третьим лицам являются незаконными (статья 1294 ГК РФ).

ОБЩИЕ УКАЗАНИЯ

1. Перед началом строительно-монтажных работ проект дома должен быть привязан к конкретной местности в части: а) привязки по горизонтали к границам участка и по вертикали к рельефу, б) корректировки фундаментов в соответствии с инженерно-геологическими условиями на участке, в) подключения к местным инженерным сетям
2. В соответствии с Законом РФ "О сертификации" все материалы и изделия, используемые в строительстве, должны быть сертифицированы на предмет гигиенической и пожарной безопасности
3. Производство всех строительно-монтажных работ вести под постоянным наблюдением опытного производителя работ с ВЫСШИМ СТРОИТЕЛЬНЫМ ОБРАЗОВАНИЕМ, с соблюдением правил техники безопасности в соответствии с нормативными документами
4. Комплект документов, на которые в проектной документации есть ссылки на "технологические указания производителя материалов", можно дополнительно заказать на компакт-диске.
5. Без штампа "К производству работ" технадзора Заказчика настоящий комплект чертежей не имеет силы и служит только для подготовительных работ
6. Перечень видов работ, требующих составления актов освидетельствования скрытых работ: по армированию элементов из монолитного бетона, по состоянию кирпичной кладки/по армированию газобетонной кладки, по утеплению и анкерровке фасадов, по устройству кровельного покрытия с утеплением, по устройству каналов в стенах, по монтажу перегородок, по установке оконных и балконных дверных блоков, по устройству полов

						НОМЕР			
Изм.	Нуч.	Лист	N док.	Подп.	Дата				
Нач. отг.						ИНДИВИДУАЛЬНЫЙ ЖИЛОЙ ДОМ	Стадия	Лист	Листов
Провер.							Р	3	
Разраб.							Общие данные (окончание)		
Исполнил									
Н. контр.									

Инв. N подл. _____
 Подпись и дата _____
 Взам. инв. N _____

Ведомость рабочих чертежей основного комплекта

Лист	Наименование	Примечание
1	Общие данные (начало)	
2	Общие данные (окончание)	
3	Схема расположения котлована	
4	План фундаментов (опалубка)	
5	Сечение 1-1 к плану фундаментов	
6	План фундаментов (армирование)	
7	Сечение 4-4 к листу 6. Спецификация элементов к плану фундаментов	
8	Плита монолитная Пм1 (опалубка). Армирование кирпичной колонны по оси 2-Г. Стойка Стм-1	
9	Плита монолитная Пм1. Схема верхнего и нижнего армирования	
10	Сечения 1 - 1, 2 - 2 к листу 9	
11	Плита монолитная Пм2 (опалубка)	
12	Плита монолитная Пм2. Схема верхнего и нижнего армирования	
13	План перемычек 1-го этажа	
14	План перемычек 2-го этажа	
15	План крыльца по оси А/1 (армирование и опалубка)	
16	План террасы в осях 1/1-2, В-Д (армирование и опалубка)	
17	План расположения стропильных конструкций крыльца по оси А/1	
18	Схема расположения элементов каркасной стены в осях В-А/1 по оси 2	
19	Схема расположения подстропильной обвязки	
20	План стропил кровли	
21	Сечение 1 - 1 к листу 20. Вариант подшивки скатов кровли	
22	Сечение 2 - 2 к листу 20. Узел 1, 3	
23	Сечение 3 - 3 к листу 20. Узел 6	
24	Сечение 4 - 4 к листу 20. Узел 2	
25	Узлы 4, 5 к листам 20, 22, 23. Спецификация элементов стропильной кровли	
26	Схема расположения элементов каркасной стены в осях А/1-Г по оси 3	

Ведомость спецификаций

Лист	Наименование	Примечание
7	Спецификация элементов к плану фундаментов	
8	Спецификация к стойке Стм-1	
9	Спецификация к плите монолитной Пм1	
11	Спецификация к плите монолитной Пм2	
14	Спецификация перемычек	
15	Спецификация элементов к крыльца по оси А/1	
16	Спецификация элементов к террасе в осях 1/1-2, В-Д	
17	Спецификация стропильных конструкций крыльца по оси А/1	
18	Спецификация к схеме расположения элементов каркасной стены	
19	Спецификация к схеме расположения подстропильной обвязки	
25	Спецификация элементов стропильной кровли	
26	Спецификация к схеме расположения элементов каркасной стены	

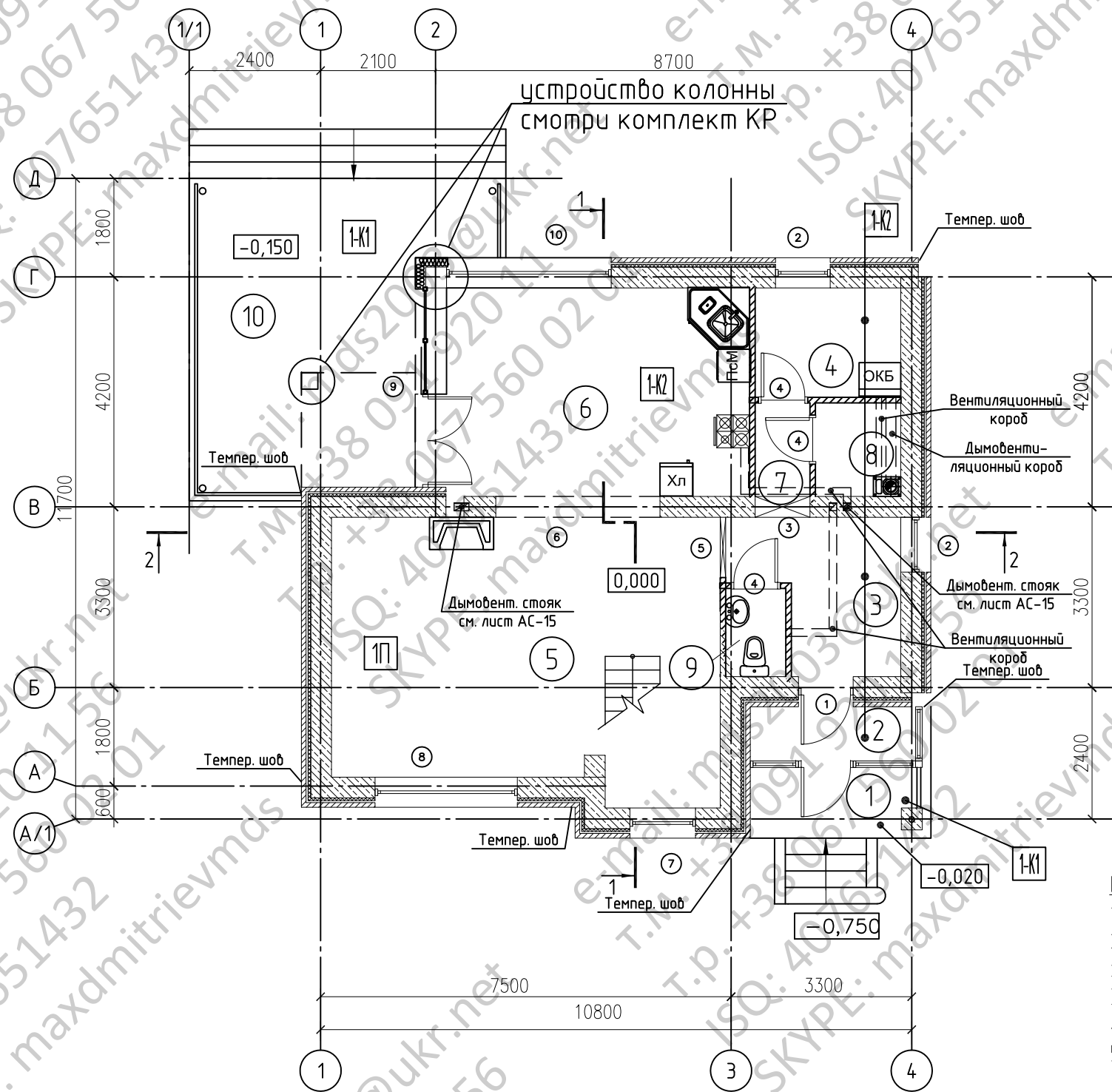
Ведомость ссылочных и прилагаемых документов

Обозначение	Наименование	Примечание
	<u>Ссылочные документы</u>	
1.038.1-1, вып.1	Перемычки железобетонные для зданий с кирпичными стенами	
	<u>Прилагаемые документы</u>	
лист 1	Лестница внутренняя деревянная (индивидуальное изготовление)	
КР.И-ЗД-1	Изделие закладное ЗД-1	
КР.И-Кр-1	Каркас Кр-1	
КР.И-ТТ	Технические требования	

Инв. N подл. | Подпись и дата | Взам. инв. N

Изм.	Нуч.	Лист	N док.	Погл.	Дата				
Нач.отг.						ИНДИВИДУАЛЬНЫЙ ЖИЛОЙ ДОМ	Стадия	Лист	Листов
Провер.							Р	1	
Разраб.							Общие данные (начало)		
Исполнил									
Н.контр.									

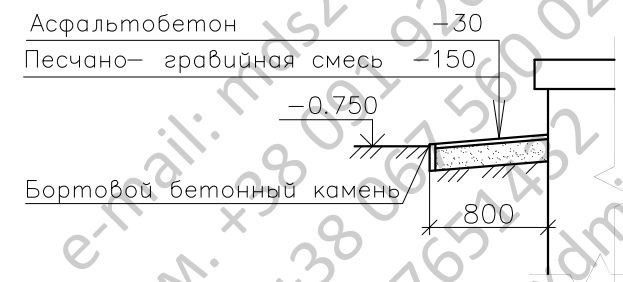
План 1 этажа



ЭКСПЛИКАЦИЯ ПОМЕЩЕНИЙ

Номер помещения	Наименование	Площадь, м ²	Кат. помещения
1	Крыльцо	3,64 (1,09)	
2	Тамбур	3,00	
3	Прихожая	7,26	
4	Тех. помещение – постирочная	5,33	
5	Гостиная	29,00	
6	Кухня– столовая	21,00	
7	Холл	1,71	
8	Кладовая	8,00	
9	Санузел	1,77	
10	Терраса	24,90(7,47)	

ОТМОСТКА



ПРИМЕЧАНИЯ

1. Камин предусмотрен кассетного типа, дизайн – по проекту интерьера.
2. Лестница выполняется из древесины твердых пород на заказ в специализированной организации. Все элементы пропитываются антипиренами. Чертеж лестницы приведен в компл. КР.
3. Спецификацию элементов заполнения дверных проемов смотри на листе АР-18.
4. Экспликация полов приведена на листах АР-9.
5. Ведомость проемов приведена на листе АР-6.
6. Ведомость окон и дверей приведена на листе АР-18.

Инв. N подл. / Подпись и дата / Взам. инв. N

Условные обозначения

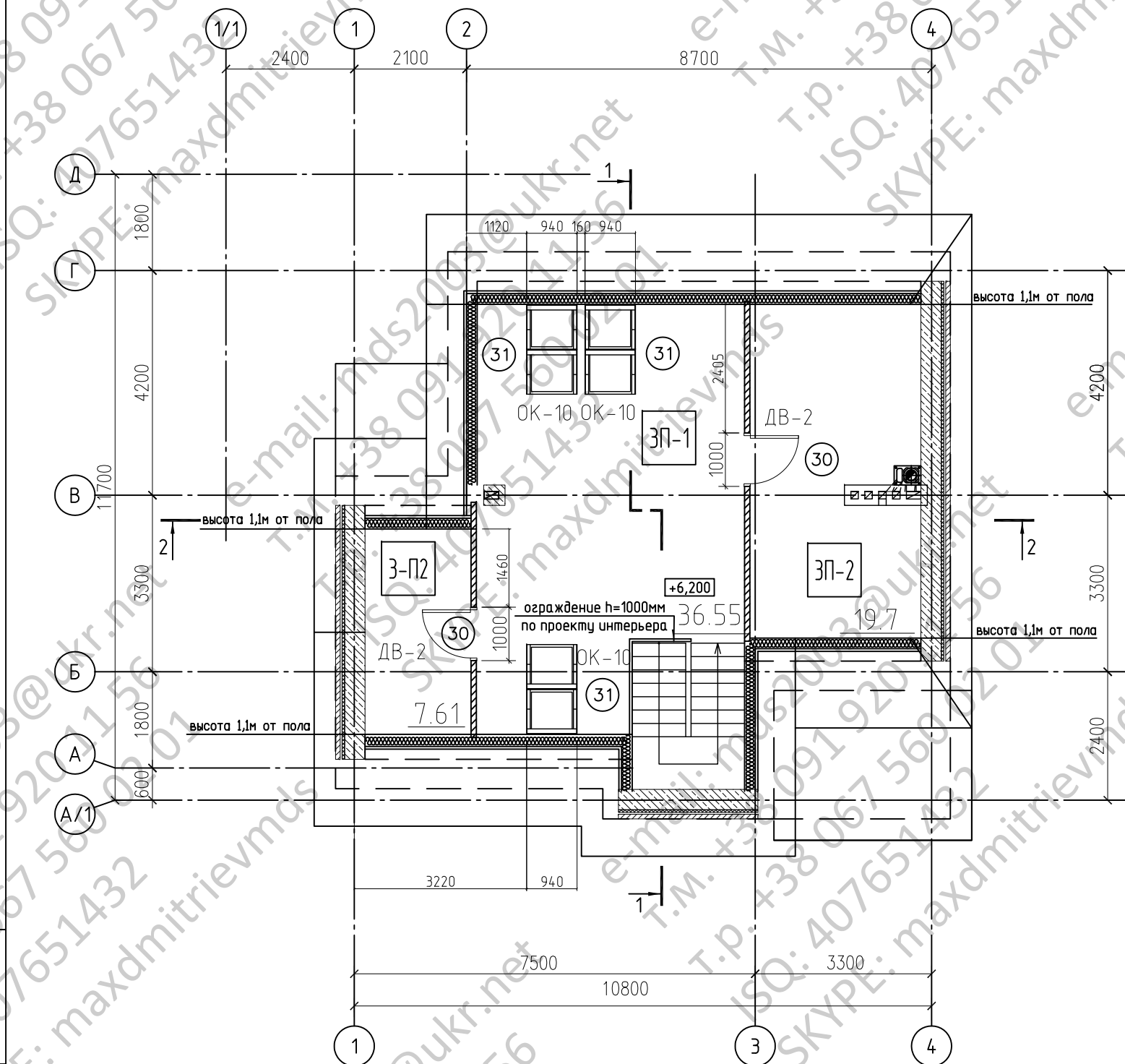
- ① – номер помещения
- ② – номер проема
- 1П – тип пола по проекту

Буквенные обозначения оборудования:

- ОКБ – отопительный котел с бойлером
- ХЛ – холодильник
- ПСМ – посудомоечная машина

Изм. / Нуч. / Лист / N док. / Подп. / Дата						НОМЕР			
Изм.	Нуч.	Лист	N док.	Подп.	Дата	ИНДИВИДУАЛЬНЫЙ ЖИЛОЙ ДОМ	Стадия	Лист	Листов
Нач. отг.							Р	5	
Провер.									
Разраб.									
Исполнил									
N контр.						План 1 этажа			

План мансарды



ЭКСПЛИКАЦИЯ ПОМЕЩЕНИЙ

Номер помещения	Наименование	Площадь, м ²	Кат. помещения
31	Мансарда	36.55	
32	Чердак	19.70	
33	Чердак	7.61	

Ведомость проемов

Марка, позиция	Размер проема в мм, вх.	Кол.	Отметка низа, м (от уч.п.)	Перемычка
30	1000 x 2200	2	+5.400	
31	940 x 1640	3	+7.400	

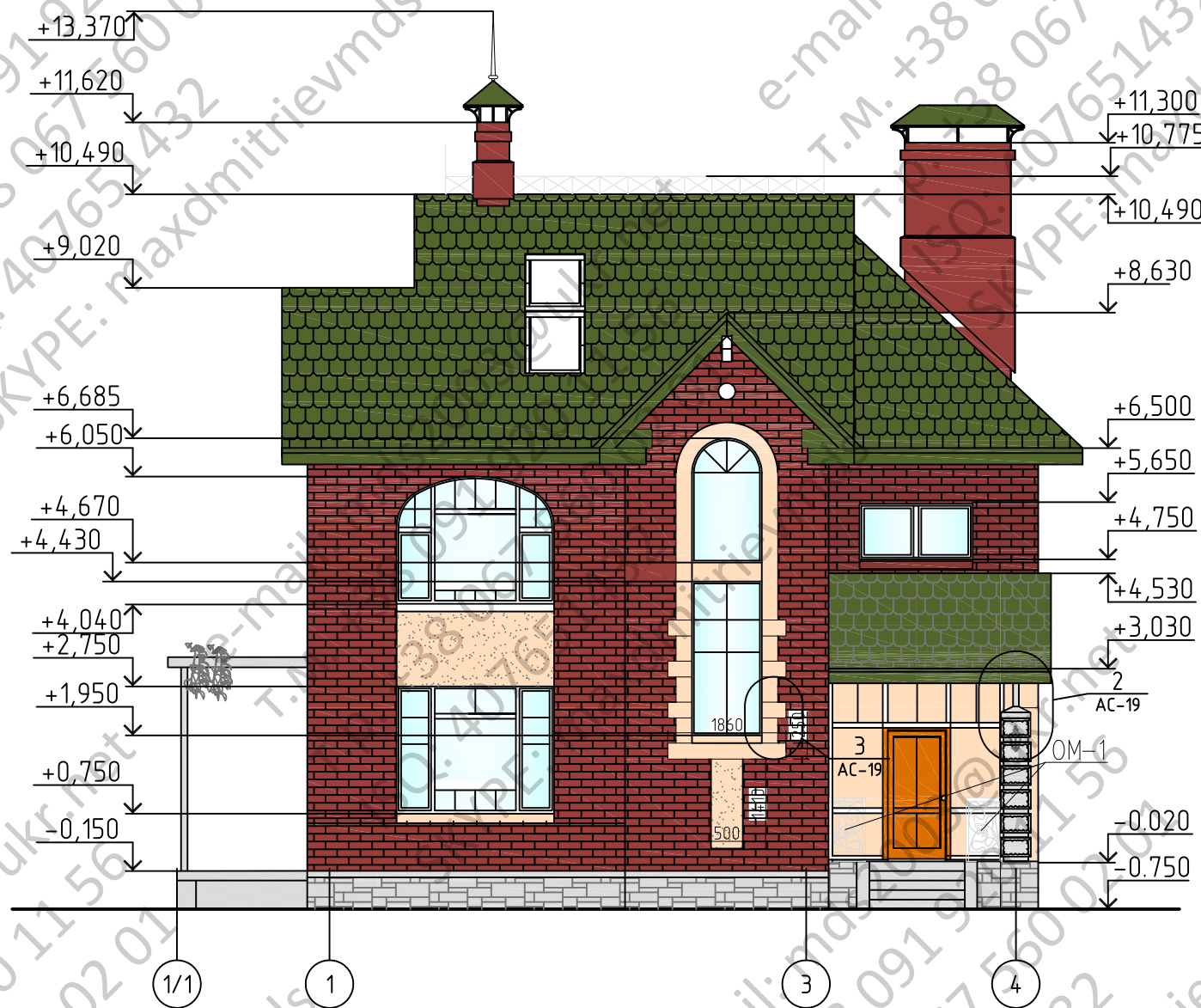
Экспликация полов

Тип пола	Покрытие	Площадь
1-К1	Керам. плитка	31.54
1-К2	Керам. плитка	45.07
2-К1	Керам. плитка	9.30
2-К2	Керам. плитка	3.92
1-П	Паркет	29.00
2-П	Паркет	58.93
3-П1	Паркет	36.55
3-П2	Паркет	27.31

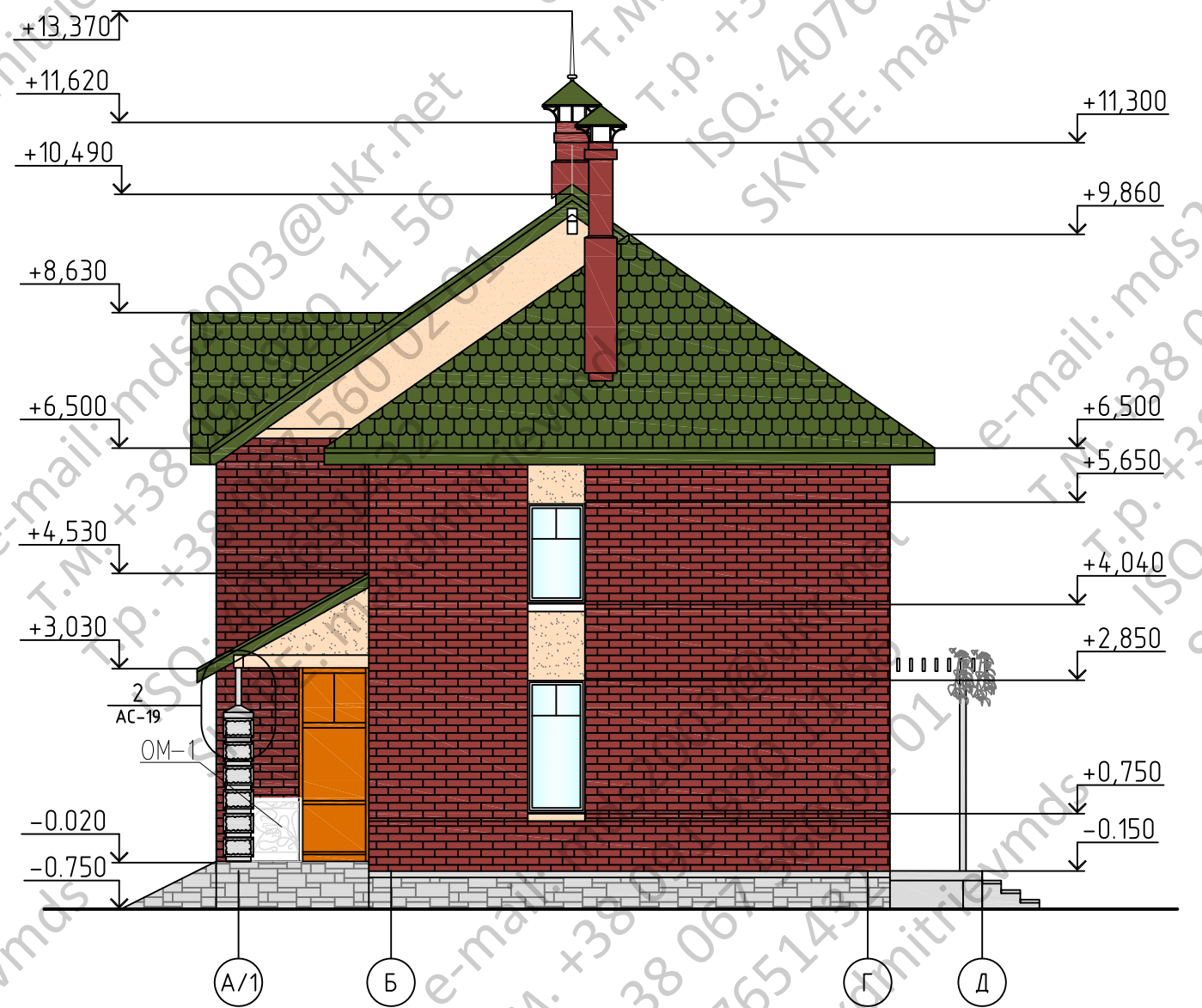
Инв. N подл. _____
 Погупсь и дата _____
 Взам. инв. N _____

Изм.	Нуч.	Лист	N док.	Подп.	Дата	НОМЕР			
Нач.отг.									
Провер.						ИНДИВИДУАЛЬНЫЙ ЖИЛОЙ ДОМ	Стадия	Лист	Листов
Разраб.							Р	9	
Исполнил						План мансарды			
Н.контр.									

Фасад 1/1-4



Фасад А/1-Д



ПРИМЕЧАНИЯ

1. Настоящий лист читать с листами АР-5...АР-9.
2. Облицовку стен цоколя искусственным камнем производить по технологической документации изготовителя материалов.
3. Перголу и декоративные элементы ограждения крыльца, балкона и окон, изготовить по отдельному проекту в специализированной организации, предварительно уточнив размеры по-месту и уточнив задание на проектирование с заказчиком.

НАРУЖНАЯ ОТДЕЛКА

- 1-цоколь – искусственный камень "Камрок" серо-зеленого цвета, прямоугольной формы "Древний пласт", 04310
- 2.1 – фасад – кирпич лицевой "Терка" бежевый "Сафари Риф"
- 2.2 – фасад – кирпич лицевой "Терка" светлый "Крем Иней"
- 3 – фрагмент фасада – штукатурка с покраской в темно-бежевый цвет
- 4-торцовые доски кровли и ограждения балконов – окраска "Пинотекс" в белый цвет
- 5-оконные переплеты – цвет "Золотистый дуб"
- 6-кровля – битумная черепица "Тегола" – тип Мозаика цвет Серый с отливом

Окончательный выбор цвета и фактуры отделочных материалов осуществляется Заказчиком в ходе строительных работ.

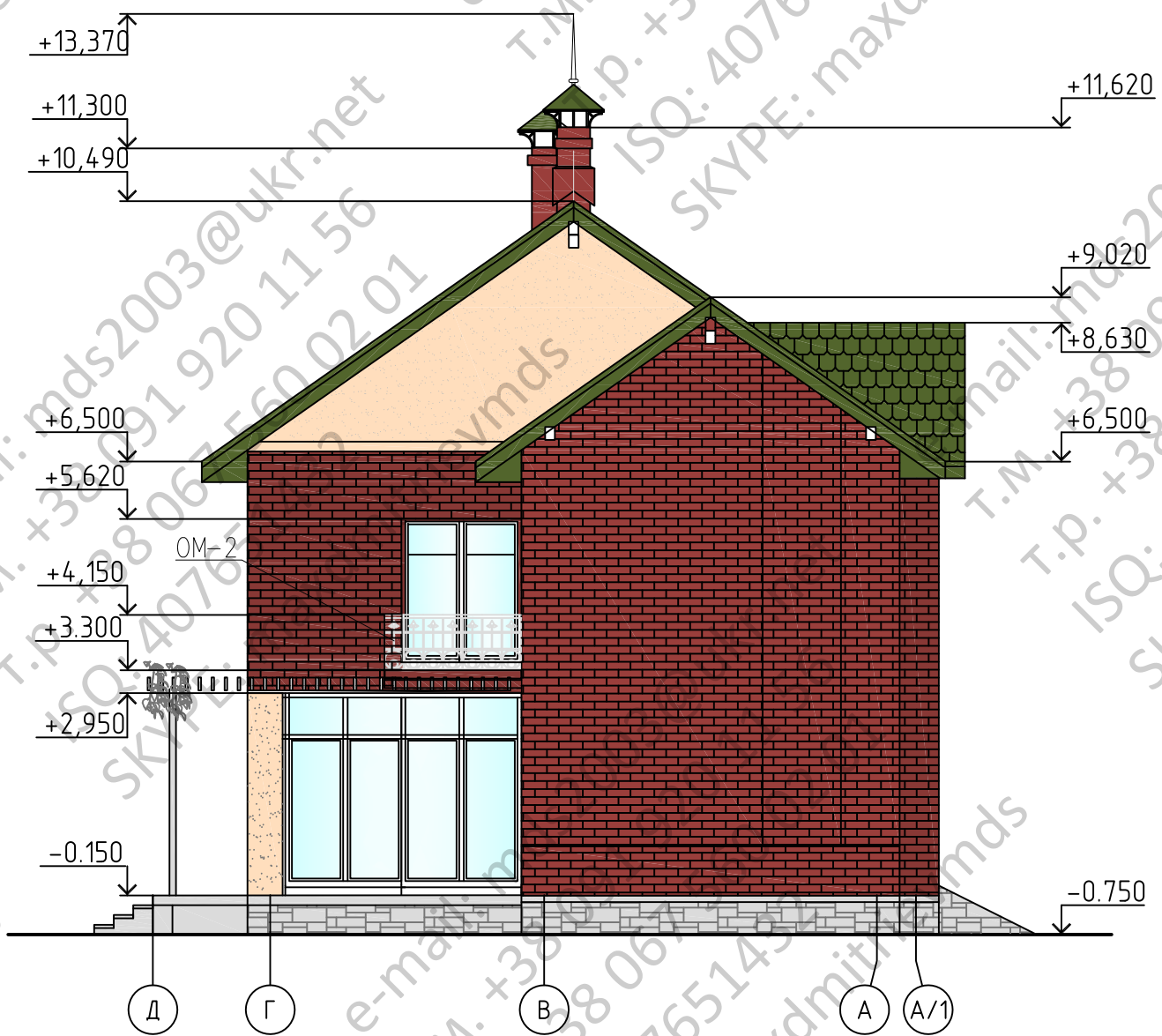
						НОМЕР			
Изм.	Нуч.	Лист	№ док.	Подп.	Дата				
Нач.отг.						ИНДИВИДУАЛЬНЫЙ ЖИЛОЙ ДОМ	Стадия	Лист	Листов
Провер.							Р	12	
Разраб.						Фасад 1/1-4. Фасад А/1-Д			
Исполнил									
Н.контр.									

Инв. N подл. | Погнпись и дата | Взам. инв. N

Фасад 4-1/1



Фасад Д-А/1



ПРИМЕЧАНИЯ
Общие примечания см. лист АР-12.

Спецификация замаркированных элементов к фасадам

Поз.	Обозначение	Наименование	Кол.	Масса, ед. кг	Примечание
ОМ-1	АР.И-ОМ-1, ОМ-2	Ограждение металлическое ОМ-1	3		
ОМ-2		Ограждение металлическое ОМ-2	27		

						НОМЕР			
Изм.	Нуч.	Лист	№ док.	Подп.	Дата				
Нач. отд.						ИНДИВИДУАЛЬНЫЙ ЖИЛОЙ ДОМ	Стадия	Лист	Листов
Провер.							Р	13	
Разраб.						Фасад 4-1/1. Фасад Д-А/1			
Исполнил									
Н. контр.									

Инв. № подл. | Подпись и дата | Взам. инв. №