

Общая часть

Рабочий проект 1-но этажного коттеджа разработан в соответствии с заданием на проектирование, выданным Заказчиком

Общие характеристики

Расчётная характеристика наружного воздуха..... -21°C
 Вес снегового покрова..... - 160кг/м²
 Класс здания..... - III
 Степень огнестойкости - IV
 Нормативное значение ветрового давления - 40кгс/м²

Противопожарные мероприятия

Все деревянные элементы подвергаются обработке антисептиками и антипиренами по ГОСТ 304.01-87

Основные технико-экономические показатели

1. Площадь застройки - 161.03 м²
 2. Общая внутренняя площадь - 109.30 м²
 3. Жилая площадь - 65.35 м²
 4. строительный объем -732.69м³

Конструктивные решения

Фундамент – ленточный монолитный из бетона В20 по подготовке бетона кл.В 7,5.
 Наружные стены из газобетонных блоков SOLBET размером 400x240(h)x590, облицованные снаружи кирпичем керамическим КЛПр-1/150/1650/15 ДСТУ Б В.2.7-61-97.
 Внутренние стены из полнотелого керамического кирпича КРПб – 1/100/1650/15 ДСТУ Б В.2.7-61-97 на цементно-песчаном растворе М100. В местах примыкания кирпичной кладки к кладке из газобетонных блоков заложить сетки из проволоки 4 Вр-I с ячейкой 50x50мм в каждом ряду из блоков, со связкой сетками не менее чем на две толщины стены.
 Участки стен с вентканалами выполняются из полнотелого керамического огнеупорного кирпича на глиняном растворе. Стены здания с вентканалами армировать сетками $\phi 4$ Вр-I-50/ $\phi 4$ Вр-I -50 через 3 ряда кладки.
 Пространственная жесткость здания обеспечивается системой продольных и поперечных стен, а также устройством монолитного пояса под перекрытие.
 Перекрытие первого этажа – сборные железобетонные плиты и монолитные участки.
 Кровля – металлочерепица
 Стропильная система из пиломатериалов хвойных пород II категории с влажностью не более 25%.
 Оконные блоки – индивидуальные с заполнением стеклопакетами
 Внутренние двери – индивидуальные.

Согласовано

Инв. N подл. Подп. и дата Взам. инв. N

						- АР		
Изм.	Кол.уч.	Лист	Ндок.	Подп.	Дата			
						Стадия	Лист	Листов
						РП	2	
Разработал						Общие данные (начало)		
Проверил								
ГИП								

Ведомость рабочих чертежей основного комплекта марки "АР"

Лист	Наименование	Примечание
АР-1	Общие данные (начало)	
АР-2	Общие данные (окончание)	
АР-3	План на отм. 0.000. Деталь устройства наружной стены	
АР-4	Разрез 1-1, Разрез 2-2	
АР-5	Фасад 1-5, Фасад А-Г, Фасад Г-А, Фасад 5-1	
АР-6	План полов / заполнения проемов 1-го этажа	
АР-7	Индивидуальные дверные блоки	
АР-8	Оконные блоки	
АР-9	План кровли. Разрез по наружной стене	
АР-10	Конструкция наружной стены	
АР-11	Развертка вентиляционных каналов Р-1	
АР-12	Развертка вентиляционных каналов Р-2	

Ведомость основных комплектов рабочих чертежей

Обозначение	Наименование	Примечание
АР	Архитектурные решения	
КР	Конструктивные решения	

Ведомость ссылочных и прилагаемых документов

Обозначение	Наименование	Примечание
Серия 2.144-1	Узлы полов жилых зданий	
Серия 2.140-1 вып. 1	Узлы полов жилых зданий	
ГОСТ 8486-86*	Пиломатериалы хвойных пород	
ГОСТ 8240-97	Швеллеры стальные горячекатаные	
ДСТУ 3760-98	Прокат арматурный для железобетонных конструкций. Общие технические условия.	
ГОСТ 8239-89	Двутавры стальные горячекатаные	
ГОСТ 8509-93	Уголки стальные горячекатаные равнополочные	
ГОСТ 19903-74*	Прокат листовой горячекатаный. Сортамент	
ДСТУ Б В.2.7-61-97	Кирпич и камни керамические рядовые и лицевые	
ГОСТ 1145-80*	Шурупы с потайной головкой	
ГОСТ 9467-75*	Электроды покрытые металлические для ручной дуговой сварки конструкционных и теплоустойчивых сталей	

- АР

Изм.	Кол. уч.	Лист	Ндок.	Подп.	Дата	Стадия	Лист	Листов
						РП	1	
Разработал						Общие данные (окончание)		
Проверил								
ГИП								

Проект разработан в соответствии с действующими нормами и правилами, с соблюдением мероприятий, обеспечивающих взрыво- и пожаробезопасность при эксплуатации зданий.

Главный архитектор проекта

Согласовано


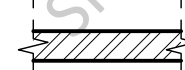
Инв. № подл. Подп. и дата. Взам. инв. №

План на отм. 0.000

ЭКСПЛИКАЦИЯ ПОМЕЩЕНИЙ

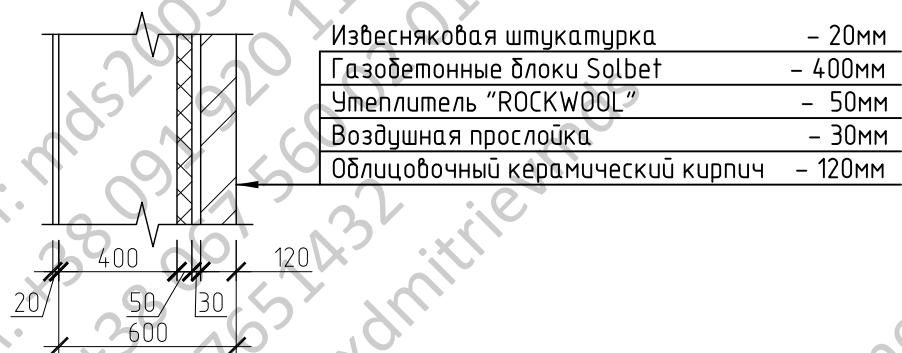
Номер помещения	Наименование	Площадь, м ²	Кат. помещения
1	Терраса	23.67 (7.08)	
2	Тамбур	2.92	
3	Бойлерная	2.50	
4	Холл	9.74	
5	Гостиная	36.53	
6	Кухня-столовая	14.72	
7	Санузел	6.72	
8	Спальня	14.66	
9	Спальня	14.16	

Условные обозначения

-  - стены из газобетонных блоков Solbet
-  - стены из керамического кирпича ДСТУ Б В.2.7-61-97

1. Для кладки стен использовать газобетонные блоки Solbet следующих габаритных размеров: 400x240(н)x590.
2. Кладку выполнять в соответствии с требованиями производителя.
3. В местах примыкания кирпичной кладки к кладке из газобетонных блоков заложить сетки из проволоки 4 Вр-1 с ячейкой 50x50мм в каждом ряду из блоков, со связкой сетками не менее чем на две толщины стены.
4. Отдельностоящий кирпичный столб крыльца армировать сетками из проволоки 4 Вр-1 с ячейкой 50x50мм через каждые три ряда кладки.
5. Внутреннюю кирпичную стену по оси 4 армировать сетками из проволоки 4 Вр-1 с ячейкой 50x50мм через каждые три ряда кладки по всей длине.

Деталь устройства наружной стены



Изм.	Кол. уч.	Лист	Ндк.	Подп.	Дата	Стадия	Лист	Листов
						РП	3	
Разработал Проверил ГИП						План на отм. 0.000 Деталь устройства наружной стены		

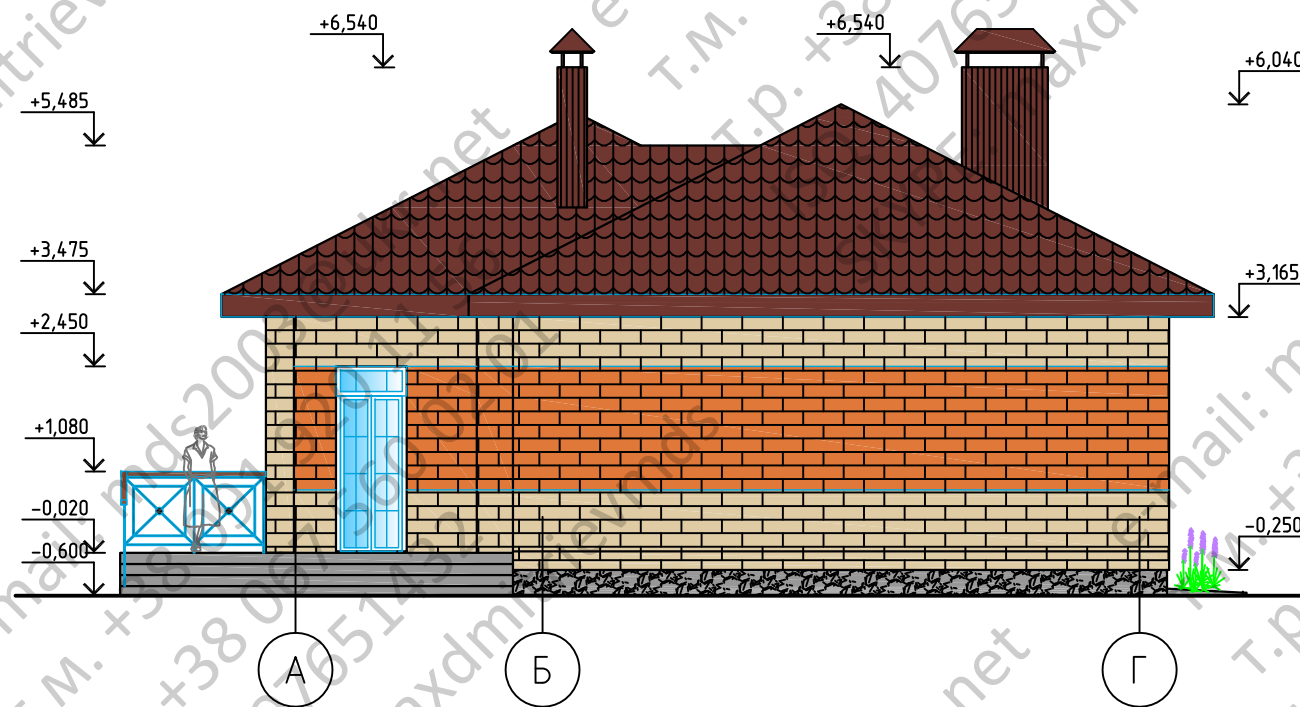
Согласовано

Инв. № подл. Подп. и дата. Взам. инв. №

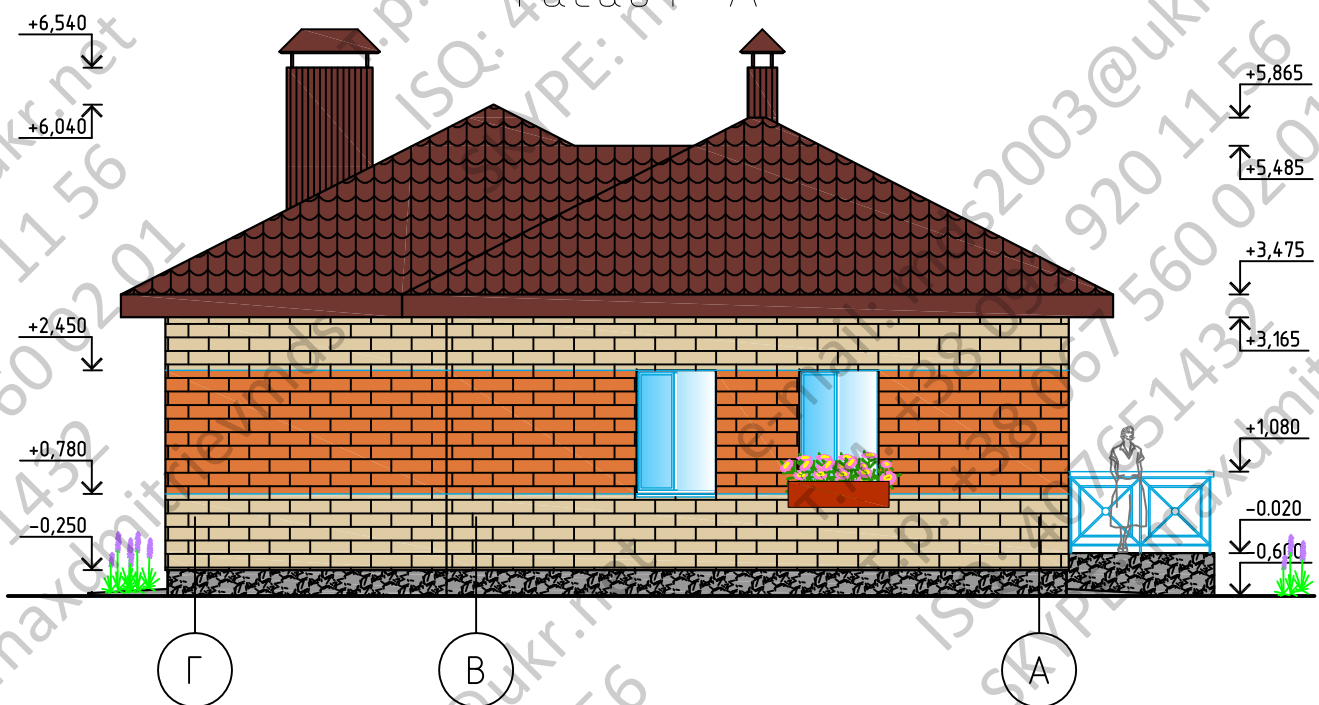
Фасад 1-5



Фасад А-Г



Фасад Г-А



Фасад 5-1



1. Водосточные лотки и трубы учтлено не показаны.

Изм.	Кол. уч.	Лист	Ндк.	Подп.	Дата	АР		
						Стадия	Лист	Листов
						РП	5	
Разработал						Фасад 1-5, Фасад А-Г, Фасад Г-А, Фасад 5-1		
Проверил								
ГИП								