

Ведомость рабочих чертежей основного комплекта марки "КР"

Лист	Наименование	Примечание
КР-1	Общие данные (начало)	
КР-2	Общие данные (окончание)	
КР-3	План фундаментов опалубка	
КР-4	Сечения фундаментов 1-1, 2-2, 3-3	
КР-5	Сечения фундаментов 4-4, 5-5, 6-6	
КР-6	План котлована	
КР-7	Котлован. Разрез 1-1. Разрез 2-2	
КР-8	План монолитного пояса МП-1. Сечения 1-1, 2-2, 3-3. Виды а-а, б-б	
КР-9	Опорная подушка ОП 4-4	
КР-10	Схема раскладки плит перекрытия на отм. +3.000	
КР-11	Участок монолитный УМ-1	
КР-12	Участок монолитный УМ-2	
КР-13	Участок монолитный УМ-3	
КР-14	Балка перекрытия БП-1	
КР-15	План перемычек 1-го этажа	
КР-16	План перемычек 2-го этажа	
КР-17	Схема устройства перекрытия отметке -0.220 в осях Б/Г, 2/3.	
КР-18	Схема расположения элементов лестницы Л1	
КР-19	Ступень основная СО -1	
КР-20	Подступенок основной ПО-1	
КР-21	Геометрические размеры индивидуальных ступеней и подступенков	
КР-22	Спецификация индивидуальных ступеней и подступенков	
КР-23	Деталь устройства крылец опалубка. Деталь устройства крылец армирование	
КР-24	План стропил. Деталь устройства монолитного пояса МП-2 по осям 1 и 3	
КР-25	Стропильная система. Разрез 1-1. Узлы	
КР-26	Анкер А-3, Накладка МН-1, Накладка МН-2, Деталь устройства кровли	

Лист	Наименование	Примечание

Ведомость основных комплектов рабочих чертежей

Обозначение	Наименование	Примечание
АР	Архитектурные решения	
КР	Конструктивные решения	

Изм.	Кол.уч.	Лист	Ндок.	Подп.	Дата	Стадия	Лист	Листов
						РП	1	
Разработал						Общие данные (начало)		
Проверил								
ГИП								

Согласовано

Инв. № подл. Подп. и дата. Взам. инв. №

Ведомость есылчных и прилагаемых документов

Обозначение	Наименование	Примечание
Серия 2.144-1	Узлы полов жилых зданий	
Серия 2.140-1 вып. 1	Узлы полов жилых зданий	
ГОСТ 8486-86*	Пиломатериалы хвойных пород	
ГОСТ 8240-97	Швеллеры стальные горячекатаные	
ГОСТ 5781-82*	Сталь горячекатанная для армирования железобетонных конструкций. Технические условия	
ГОСТ 8239-89	Двутавры стальные горячекатаные	
ГОСТ 8509-93	Уголки стальные горячекатаные равнополочные	
ГОСТ 19903-74*	Прокат листової горячекатанной. Сортамент	
ГОСТ 1145-80*	Шурупы с потайной головкой	
ГОСТ 9467-75*	Электроды покрытые металлические для ручной дуговой сварки конструкционных и теплоустойчивых сталей	

Общая часть

Рабочий проект 2-х этажного коттеджа, мансардного типа разработан в соответствии с заданием на проектирование, выданным Заказчиком

Общие характеристики

Расчётная характеристика наружного воздуха..... - -30°C
 Вес снегового покрова..... - 180кг/м²
 Класс здания..... - II
 Степень огнестойкости - IV
 Нормативное значение ветрового давления - 23кгс/м²

Противопожарные мероприятия

Все деревянные элементы подвергаются обработке антисептиками и антипиренами по ГОСТ 3.04.01-87

Проект разработан в соответствии с действующими нормами и правилами, с соблюдением мероприятий, обеспечивающих взрыво- и пожаробезопасность при эксплуатации зданий.

Главный архитектор проекта

Основные технико-экономические показатели

1. Площадь застройки - 189.22 м²
2. Общая внутренняя площадь - 223.84 м²
3. Жилая площадь - 115.90 м²
4. Строительный объем - 1164.25 м³

Конструктивные решения

Фундамент - ленточный монолитный. Бетон В20, W4, F100.

Наружные стены из газобетонных блоков YTONG размером 375x240(h)x590, облицованные снаружи кирпичом керамическим.

Внутренние стены из полнотелого керамического кирпича марки М100 на цементно-песчаном растворе М50. В местах примыкания кирпичной кладки к кладке из газобетонных блоков заложить сетки из проволоки 4 Вр-I с ячейкой 50x50мм в каждом ряду из блоков, со связкой сетками не менее чем на две толщины стены.

Участки стен с вентканалами выполняются из полнотелого керамического огнеупорного кирпича на глиняном растворе. Стены здания с вентканалами армировать сетками $\phi 4$ Вр-I-50/ $\phi 4$ Вр-I -50 через 3 ряда кладки.

Пространственная жесткость здания обеспечивается системой продольных и поперечных стен, а также устройством монолитных поясов под перекрытия.

Перекрытие первого этажа - сборные железобетонные плиты и монолитные участки.

мансардное - по балкам - затяжкам

Кровля - металлочерепица типа Пластизол

Стропильная система из пиломатериалов хвойных пород II категории с влажностью не более 25%.

Оконные блоки - индивидуальные с заполнением стеклопакетами

Внутренние двери - индивидуальные.

За условную отметку 0,000 принят уровень чистого пола 1 этажа проектируемого здания.

Ведомость основных комплектов рабочих чертежей

Обозначение	Наименование	Примечание
АР	Архитектурные решения	
КР	Конструктивные решения	

Изм.	Кол.уч.	Лист	Ндок.	Подп.	Дата	Стадия	Лист	Листов
						РП	1	
Разработал						Общие данные (начало)		
Проверил								
ГИП								

- АР

Ведомость рабочих чертежей основного комплекта марки "АР"

Лист	Наименование	Примечание
АР-1	Общие данные (начало)	
АР-2	Общие данные (окончание)	
АР-3	План на отм. 0.000.	
АР-4	План на мансарды	
АР-5	План на отм. -2.220. Разрез 1-1	
АР-6	Разрез 2-2. Деталь устройства наружной стены	
АР-7	Фасад 1-3, Фасад 3-1	
АР-8	Фасад Е-А	
АР-9	Фасад А-Е	
АР-10	План полов / заполнения проемов 1-го этажа	
АР-11	План полов / заполнения проемов мансарды	
АР-12	Индивидуальные дверные блоки	
АС-13	Оконные блоки	
АС-14	План кровли. Разрез по наружной стене	
АС-15	Конструкция наружной стены	
АС-16	Развертка дымовентиляционных каналов Р-1	
АС-17	Развертка вентиляционных каналов Р-2	
АС-18	Развертка дымовентиляционных каналов Р-3	

Согласовано

Инв. № подл.	Подп. и дата	Взам. инв. №


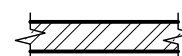
						АР		
Изм.	Кол. уч.	Лист	Ндок.	Подп.	Дата			
						Стадия	Лист	Листов
						РП	2	
Разработал						Общие данные (окончание)		
Проверил								
ГИП								

План на мансарды

ЭКСПЛИКАЦИЯ ПОМЕЩЕНИЙ

Номер помещения	Наименование	Площадь, м ²	Кат. помещения	Площадь, с учетом коеф., м ²
9	Спальная	21.64	-	21.64
10	Спальная	28.06	-	28.06
11	Спальная	15.58	-	15.58
12	Кладовая	5.10	-	5.10
13	Санузел	5.41	-	5.41
14	Холл	10.49	-	10.49
15	Лоджия	12.14	0.5	6.07
16	Лоджия	8.94	0.5	4.47
	Итого	107.36		96.82
	Общая площадь	267.42		223.84

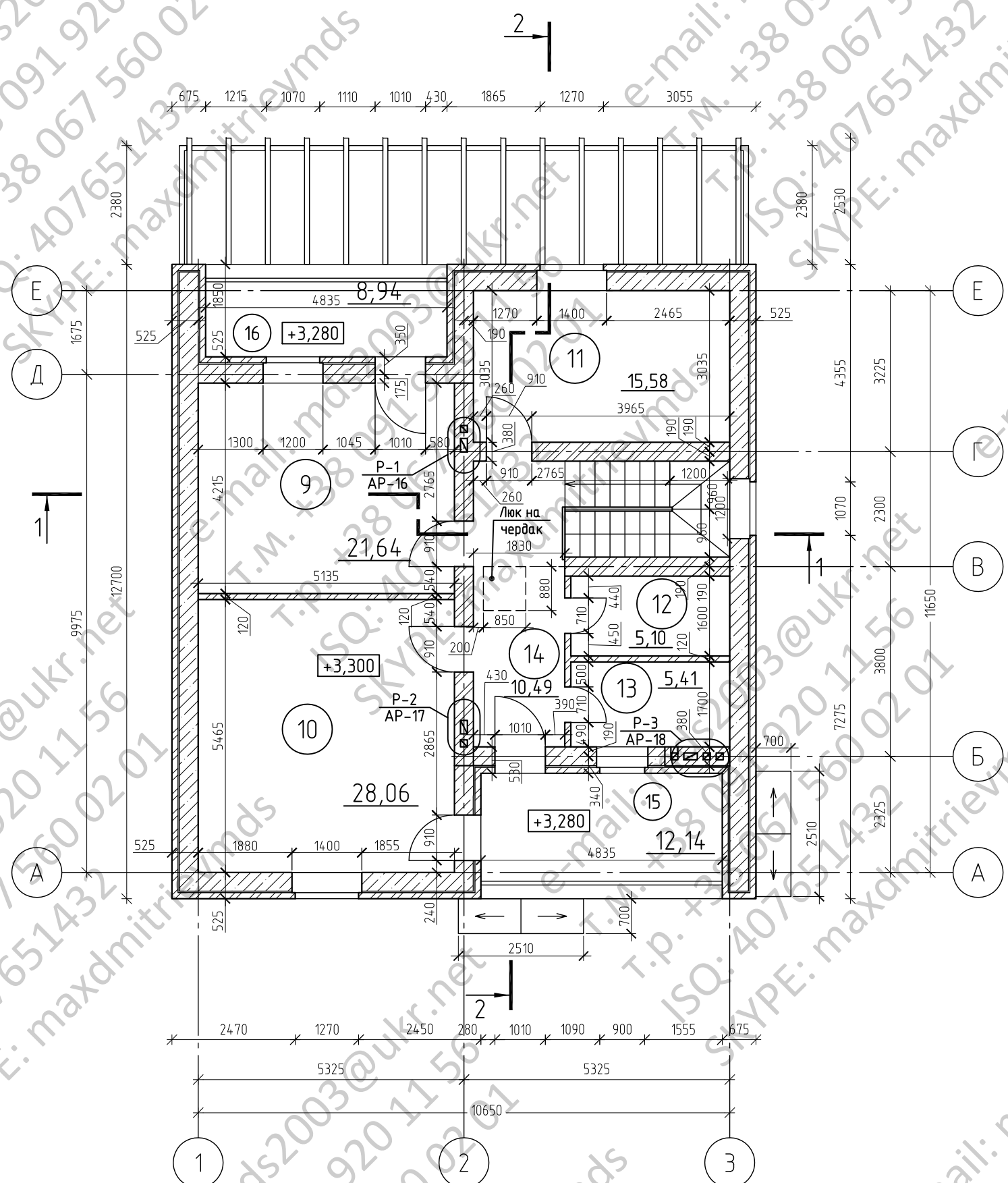
Условные обозначения

-  - стены из газобетонных блоков УТОНГ
-  - стены из керамического кирпича ДСТУ Б В.2.7-61-97

- Для кладки стен использовать газобетонные блоки УТОНГ следующих габаритных размеров: 375x240(н)x590.
- Кладку выполнять в соответствии с требованиями производителя.
- В местах примыкания кирпичной кладки к кладке из газобетонных блоков заложить сетки из проволоки 4 Вр-1 с ячейкой 50x50мм в каждом ряду из блоков, со связкой сетками не менее чем на две толщины стены.

						- АР		
Изм.	Кол. уч.	Лист	Ндок.	Подп.	Дата			
						Стадия	Лист	Листов
						РП	4	
Разработал						План на мансарды		
Проверил								
ГИП								

Инв. N подл.	Подп. и дата	Взам. инв. N





План на отм. 0.000

ЭКСПЛИКАЦИЯ ПОМЕЩЕНИЙ

Номер помещения	Наименование	Площадь, м ²	Кат. помещения	Площадь, с учетом коеф., м ²
1	Гостиная	35.04	-	35.04
2	Кухня-столовая	24.21	-	24.21
3	Спальная	15.58	-	15.58
4	Гардеробная	5.10	-	5.10
5	Санузел	5.41	-	5.41
6	Холл	13.32	-	13.32
7	Тамбур	3.91	-	3.91
8	Котельная	6.80	-	6.80
	Итого	109.37		109.37
	Терраса	10.98	0.3	3.29
	Тыльная терраса	24.22	0.3	7.27
	Итого	144.57		119.93

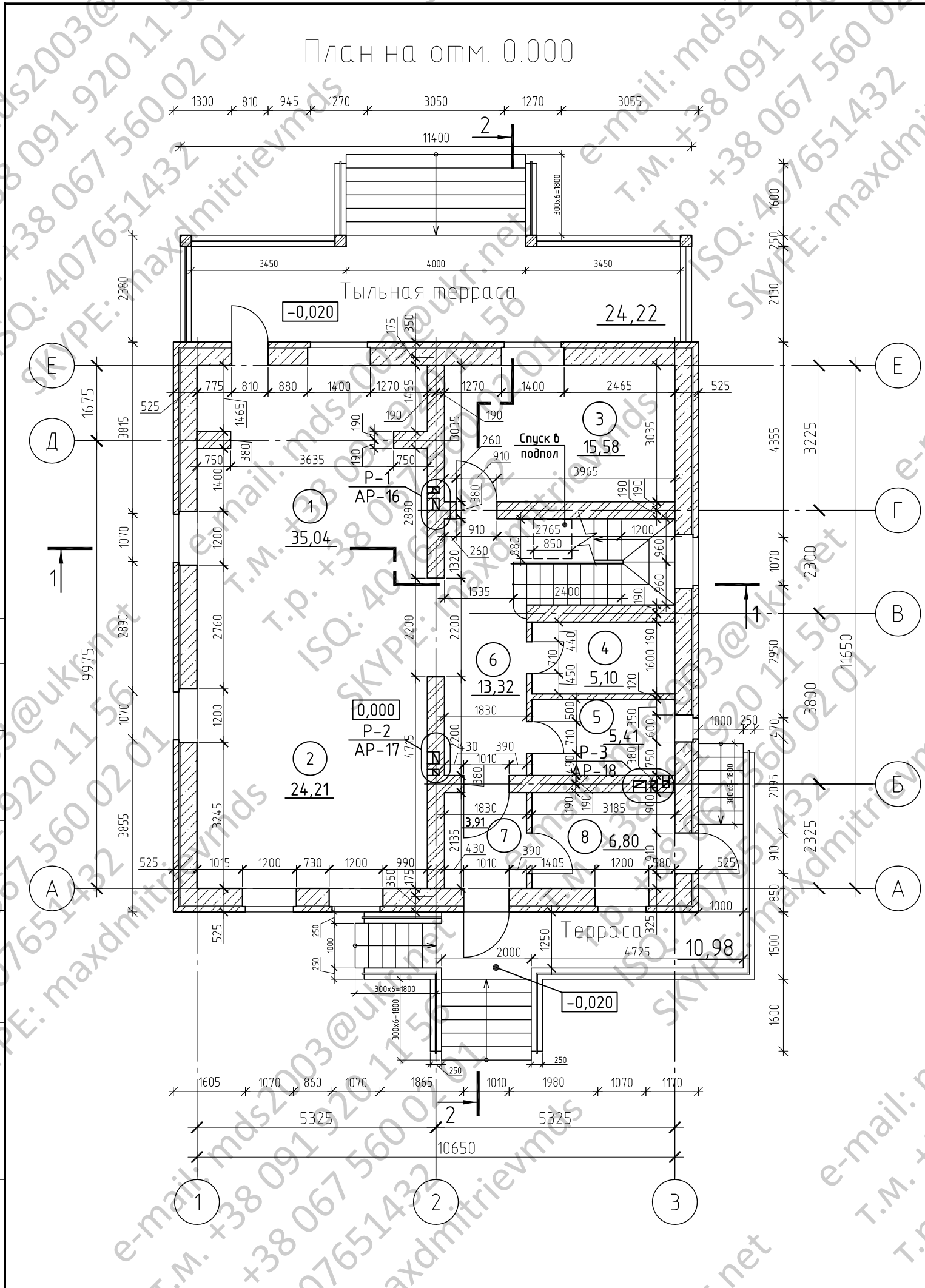
Условные обозначения

-  - стены из газобетонных блоков YTONG
-  - стены из керамического кирпича

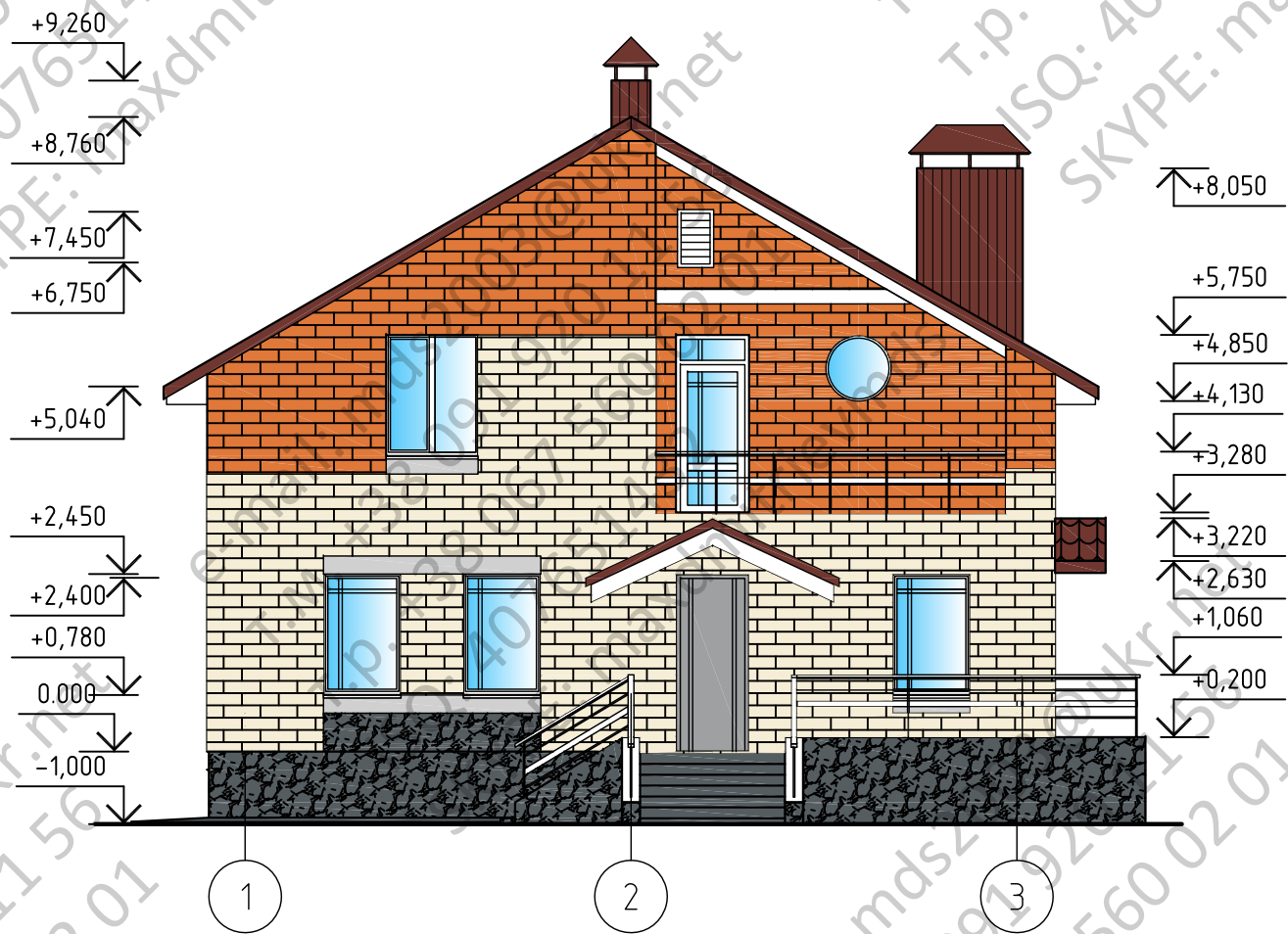
1. Для кладки стен использовать газобетонные блоки YTONG следующих габаритных размеров: 375x240(н)x590.
2. Кладку выполнять в соответствии к требованиям производителя.
3. В местах примыкания кирпичной кладки к кладке из газобетонных блоков заложить сетки из проволоки 4 Вр-I с ячейкой 50x50мм в каждом ряду из блоков, со связкой сетками не менее чем на две толщины стены.
4. Отдельностоящие кирпичные столбы крыльца армировать сетками из проволоки 4 Вр-I с ячейкой 50x50мм через каждые три ряда кладки.
5. Внутренние кирпичные стены по оси Д армировать сетками из проволоки 4 Вр-I с ячейкой 50x50мм через каждые три ряда кладки по всей длине.
6. Конструкцию ограждения террас разработать отдельным проектом.

Изм.	Кол. уч.	Лист	Ндок.	Подп.	Дата	- АР		
						Стадия	Лист	Листов
						РП	3	
Разработал						План на отм. 0.000		
Проверил								
ГИП								

Инв. N подл.	Подп. и дата	Взам. инв. N	Согласовано



Фасад 1-3



Фасад 3-1



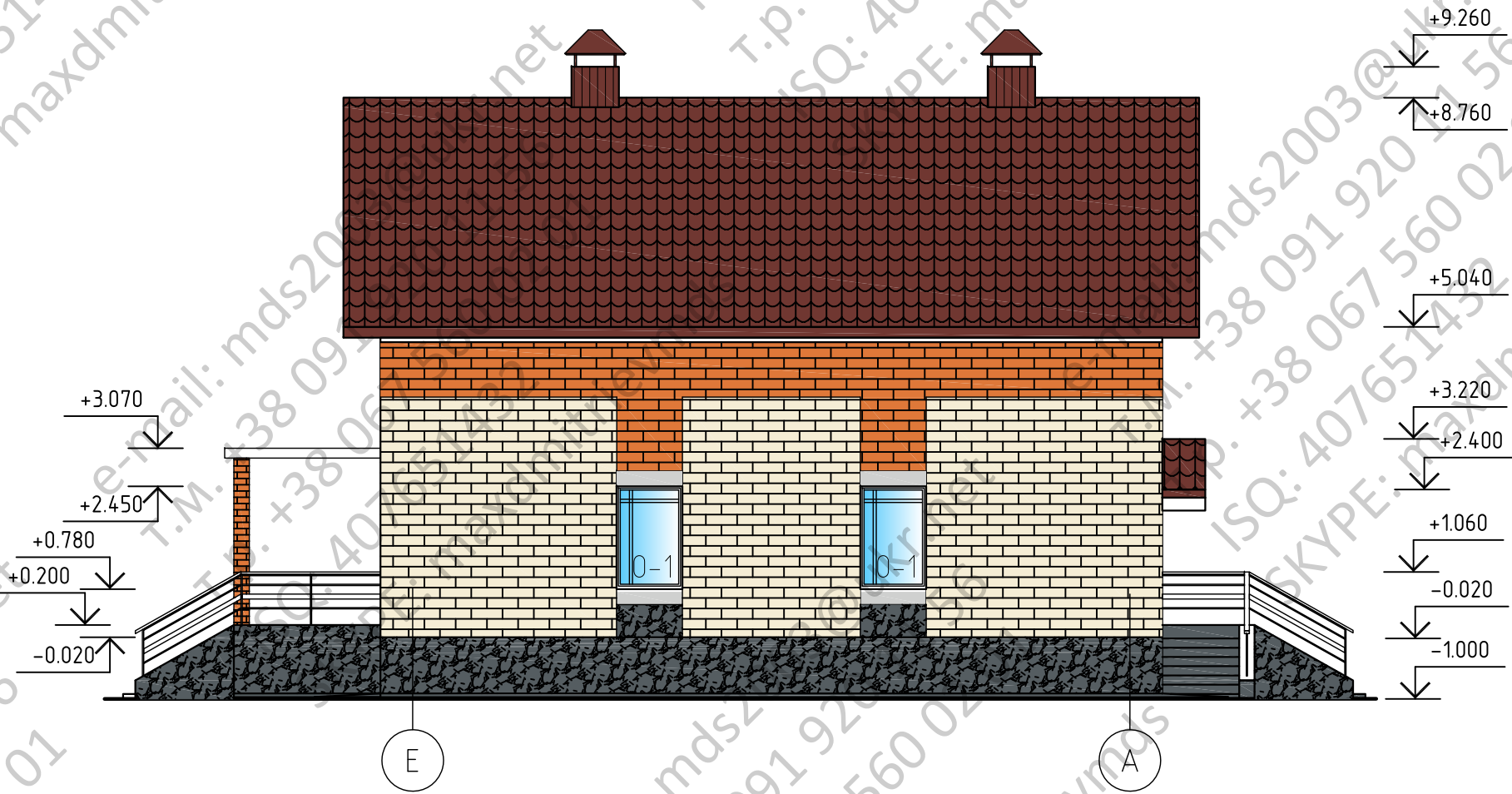
1. Водосточные лотки и трубы условно не показаны.

Согласовано

Инв. № подл. Подп. и дата. Взам. инв. №

						- АР		
Изм.	Кол. уч.	Лист	Ндок.	Подп.	Дата			
						Стадия	Лист	Листов
						РП	7	
Разработал						Фасад 1-3, Фасад 3-1		
Проверил								
ГИП								

Фасад Е-А



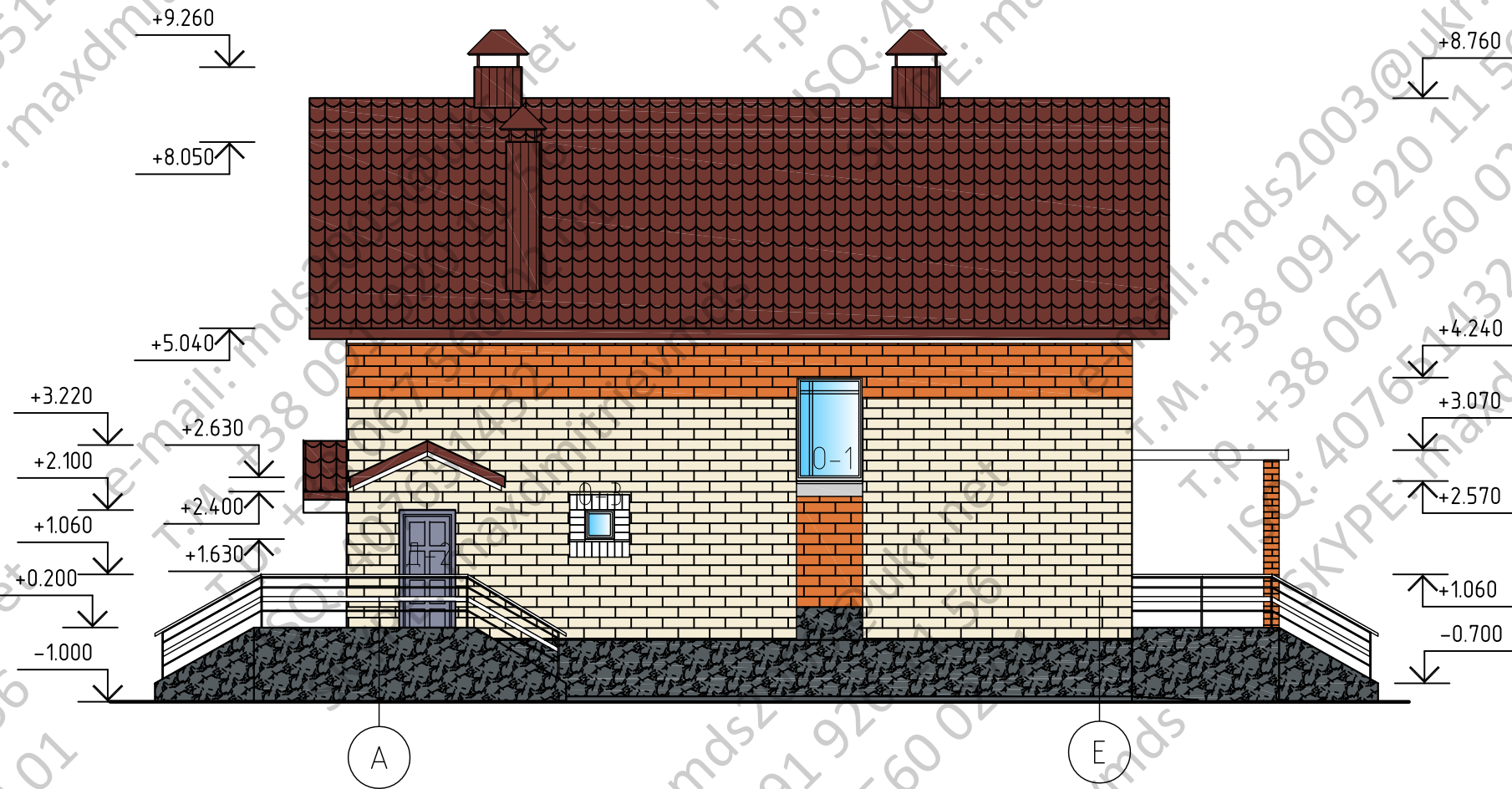
1. Водосточные лотки и трубы условно не показаны.

Согласовано

Инв. № подл.	Подп. и дата	Взам. инв. №

									АР	
Изм.	Кол. уч.	Лист	№ док.	Подп.	Дата					
								Стадия	Лист	Листов
								РП	8	
Разработал								Фасад Е-А		
Проверил										
ГИП										

Фасад А-Е



1. Водосточные лотки и трубы условно не показаны

Согласовано

Инв. № подл. Подп. и дата. Взам. инв. №

									АР
Изм.	Кол. уч.	Лист	Ндок.	Подп.	Дата				
								Стадия	Лист
								РП	9
Разработал									
Проверил									
ГИП									
									Фасад А-Е