

Ведомость есылочных и прилагаемых документов

Обозначение	Наименование	Примечание
Серия 2.144-1	Узлы полов жилых зданий	
Серия 2.140-1 вып. 1	Узлы полов жилых зданий	
ГОСТ 8486-86*	Пиломатериалы хвойных пород	
ГОСТ 8240-97	Швеллеры стальные горячекатаные	
ГОСТ 5781-82*	Сталь горячекатаная для армирования железобетонных конструкций. Технические условия	
ГОСТ 8239-89	Двутавры стальные горячекатаные	
ГОСТ 8509-93	Уголки стальные горячекатаные равнополочные	
ГОСТ 19903-74*	Прокат листовый горячекатанный. Сортамент	
ГОСТ 1145-80*	Шурупы с потайной головкой	
ГОСТ 9467-75*	Электроды покрытые металлические для ручной дуговой сварки конструкционных и теплоустойчивых сталей	

Общая часть

Рабочий проект 2-х этажного коттеджа, мансардного типа разработан в соответствии с заданием на проектирование, выданным Заказчиком

Общие характеристики

Расчётная характеристика наружного воздуха..... - -21°C
 Вес снегового покрова..... - 180кг/м²
 Класс здания..... - II
 Степень огнестойкости - IV
 Нормативное значение ветрового давления - 30кгс/м²

Противопожарные мероприятия

Все деревянные элементы подвергаются обработке антисептиками и антипиренами по ГОСТ 3.04.01-87

Проект разработан в соответствии с действующими нормами и правилами, с соблюдением мероприятий, обеспечивающих взрыво- и пожаробезопасность при эксплуатации зданий.

Главный архитектор проекта

Основные технико-экономические показатели

1. Площадь застройки - 388.61 м²
2. Общая внутренняя площадь - 678.06 м²
3. Жилая площадь - 237.00 м²
4. Строительный объём 2698,6 м³

Конструктивные решения

Фундамент - ленточный монолитный.

Наружные стены и внутренние стены из газобетонных блоков YTONG следующих габаритных размеров: 300x240(н)x590.

деталь устройства наружной стены смотри лист АР-3.

Участки стен с вентканалами выполняются из полнотелого керамического огнеупорного кирпича на глиняном растворе. Участки стен с вентканалами с вентканалами армировать сетками Ø4 Вр-I-50/Ø4 Вр-I-50 через 3 ряда кладки.

Пространственная жесткость здания обеспечивается системой продольных и поперечных стен, а также устройством монолитных поясов под перекрытия.

Перекрытие первого этажа - существующие сборные железобетонные плиты, металлические и деревянные балки и монолитные участки;
 второго этажа - металлические и деревянные балки;
 мансардное - по деревянным балкам.

Кровля - комбинированная черепица Metrotile.

Стропильная система - металлодеревянная из пиломатериалов хвойных пород II категории с влажностью не более 25%.

Оконные блоки - индивидуальные с заполнением стеклопакетами

Внутренние двери - индивидуальные.

Ведомость основных комплектов рабочих чертежей

Обозначение	Наименование	Примечание
АР	Архитектурные решения	
КР	Конструктивные решения	

Ведомость материалов

Материал	Ед. измерения	Количество
Газобетонные блоки	м ³	166.48
Термопанели Rehau	м ²	524.02
Композитная черепица	м ²	445

Изм.	Кол. уч.	Лист	Ндок.	Подп.	Дата	Стадия	Лист	Листов
						АР	1	
Разработал						Общие данные (начало)		
Проверил								
ГИП								

Согласовано

Взам. инв. №

Подп. и дата

Инв. № подл.

Ведомость рабочих чертежей основного комплекта марки "АР"

Лист	Наименование	Примечание
АР-1	Общие данные (начало)	
АР-2	Общие данные (окончание)	
АР-3	План 1-го этажа	
АР-4	План 2-го этажа	
АР-4а	Фрагмент плана 2-го этажа	
АР-5	План на мансарды	
АР-6	План подвала. Разрез 3-3	
АР-7	Экспликация помещений	
АР-8	Разрез 1-1	
АР-9	Разрез 2-2	
АР-10	Фасад 1-4	
АР-11	Фасад А-Г	
АР-12	Фасад Г-А	
АР-13	Фасад 4-1 (с верандой)	
АР-14	Фасад 4-1 (без веранды)	
АР-15	План кровли	
АР-16	План полов / заполнения проемов 1-го этажа	
АР-17	План полов / заполнения проемов 2-го этажа	
АР-18	План полов / заполнения проемов мансарды	
АР-19	План полов / заполнения проемов подвала	
АР-20	Экспликация полов	
АР-21	Индивидуальные дверные блоки (начало)	
АР-22	Индивидуальные дверные блоки (окончание)	
АР-23	Оконные блоки (начало)	
АР-24	Оконные блоки (окончание)	
АР-25	Развертка вентиляционных каналов Р-1	
АР-26	Развертка дымовентиляционных каналов Р-2	

Лист	Наименование	Примечание

Изм.	Кол. уч.	Лист	Ндок.	Подп.	Дата

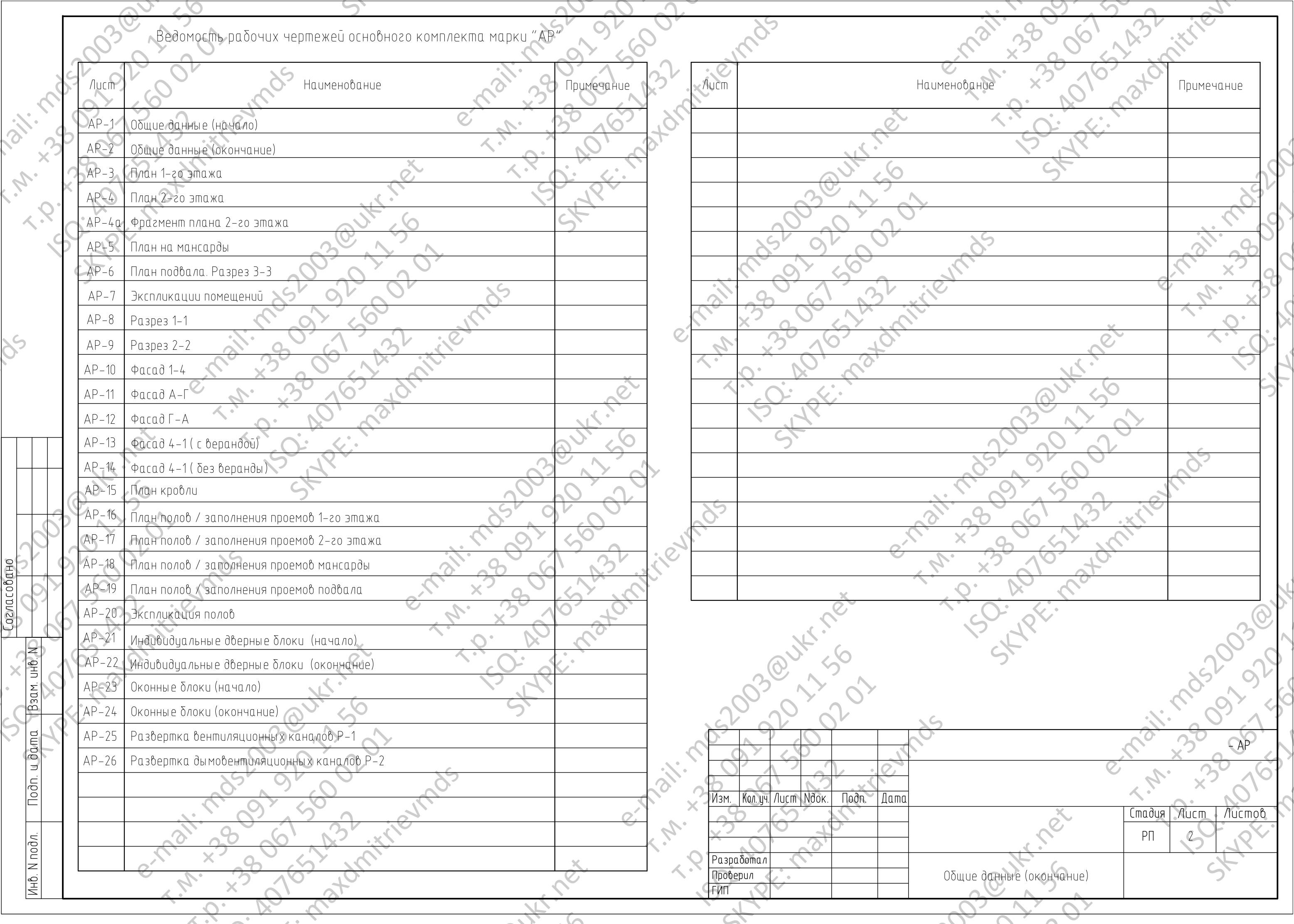
Стадия	Лист	Листов
РП	2	

Общие данные (окончание)

- АР

Согласовано

Инв. N подл. Подп. и дата Взам. инв. N



Ведомость рабочих чертежей основного комплекта марки "КР"

Лист	Наименование	Примечание
КР-1	Общие данные (начало)	
КР-2	Общие данные (окончание)	
КР-3	План монолитного пояса МП-1. Сечения 1-1, 2-2, 3-3. Виды а-а, б-б	
КР-4	Детали монолитного ж.б. пояса	
КР-5	Схема расположения элементов перекрытия на отм. +3.170	
КР-6	Монолитный участок УМ-1	
КР-7	План монолитного пояса МПС-2	
КР-8	Закладная деталь ЗД-2 Узлы "А", "Б"	
КР-9	Схема раскладки металлических балок перекрытия на отм. +6.000	
КР-10	Схема раскладки элементов перекрытия на отм. +6.000	
КР-11	План монолитного пояса МПС-3	
КР-12	Схема металлоконструкции стропильной системы	
КР-13	Рама Р-1 (Р-1*), Рама Р-2	
КР-14	Сечения а-а, б-б, в-в, г-г	
КР-15	Стропильная система	
КР-16	Стропильная система. Разрез 1-1	
КР-17	Стропильная система. Узлы	
КР-18	Анкер А-2, Накладка МН-1, Накладка МН-2, Деталь устройства кровли	
КР-19	План стропил веранды	
КР-20	Стропила веранды. Разрез 1-1	
КР-21	Фундамент монолитный ФМ-1 опалубка. Фундамент монолитный ФМ-1 армирование	
КР-21а	Опорная подушка ОП 4-4	
КР-22	Схема раскладки балок подшивки потолка мансарды	
КР-23	Внутренняя лестница ВЛ-1 План лестницы ВЛ-1 на отм.0,000 План лестницы ВЛ-1 на отм. +3,460	
КР-24	Разрез 1-1 лестницы ВЛ-1	
КР-25	Разрез 2-2 лестницы ВЛ-1	
КР-26	Разрез 3-3 лестницы ВЛ-1	

Лист	Наименование	Примечание
КР-27	Узлы лестницы ВЛ-1	
КР-28	Внутренняя лестница ВЛ-2. План на отм.+3,460. План на отм. +6,260. Разрез1-1	
КР-29	Разрез 2-2 лестницы ВЛ-2, Узлы	
КР-30	Разрез 3-3 лестницы ВЛ-2, Узел "В"	
КР-31	Эскизы нетиповых проступей лестницы ВЛ-2	
КР-32	Деталь устройства крылец опалубка. Деталь устройства крылец армирование	
КР-33	Внутренняя лестница ВЛ-3. Сечения а-а, б-б. Схема кирпичных стенок лесницы ВЛ-3	
КР-34	Внутренняя лестница ВЛ-3. Сечение б-б. Сечения б-б,в-в армирование ВЛ-3	
КР-35	Схема прямка входа в подвал. Сечение а-а, а-а армирование	
КР-36	Схема стропил входа в подвал Сечение а-а	
КР-37	План перемычек 1-го этажа	
КР-38	План перемычек 2-го этажа	
КР-39	План перемычек мансарды	
КР-40	Металлическая перемычка МП-1	
КР-41	Металлическая перемычка МП-2	
КР-42	Опорная подушка ОП 2-4	
КР-43	Схема устройства проема в стене (начало)	
КР-44	Схема устройства проема в стене (окончание)	

Ведомость основных комплектов рабочих чертежей

Обозначение	Наименование	Примечание
АР	Архитектурные решения	
КР	Конструктивные решения	

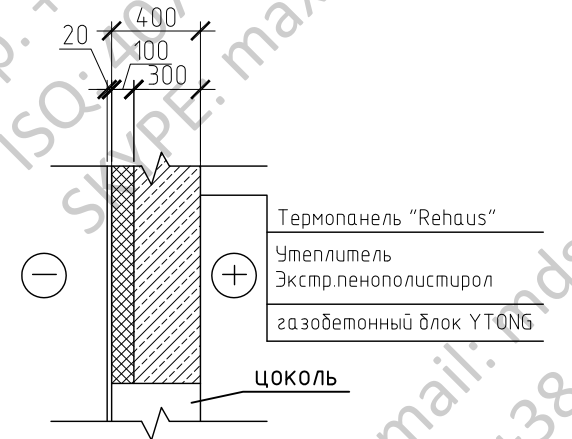
Изм.	Кол.уч.	Лист	Ндок.	Подп.	Дата	Стадия	Лист	Листов
						РП	1	
Разработал						Общие данные (начало)		
Проверил								
ГИП								

Согласовано

Инв. № подл. Подп. и дата. Взам. инв. №

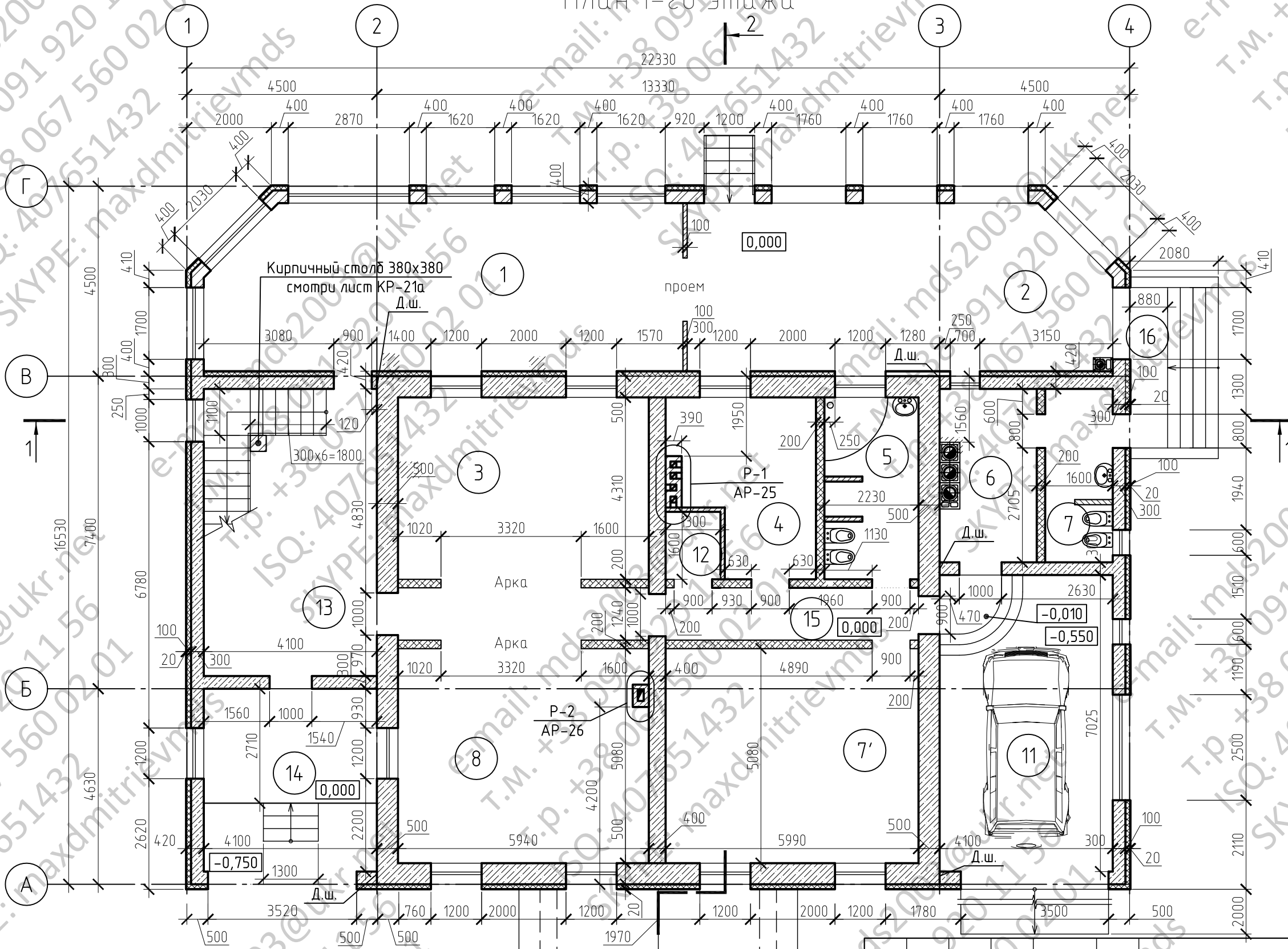
План 1-го этажа

Деталь устройства проектируемых стен



1. Для кладки стен использовать газобетонные блоки YUTONG следующих габаритных размеров: 300x240(h)x590. Кладку выполнять в соответствии к требованиям производителя.
2. В местах примыкания кладки из газобетонных блоков к существующим бетонным стенам выполнить деформационный шов.
3. Перегородки выполнить из гипсовых пустотелых пазогребневых плит Волма. Кладку пазогребневых плит, устройство проемов, узлы примыкания к стенам из газобетонных блоков выполнить в соответствии с технической документацией производителя Волма.
4. Монтаж вентиляционных шахт Schiedel производить согласно требований производителя.
5. Экспликацию помещений смотри лист AP-7.

Согласовано	
Инв. N подл.	Взам. инв. N
Подп. и дата	



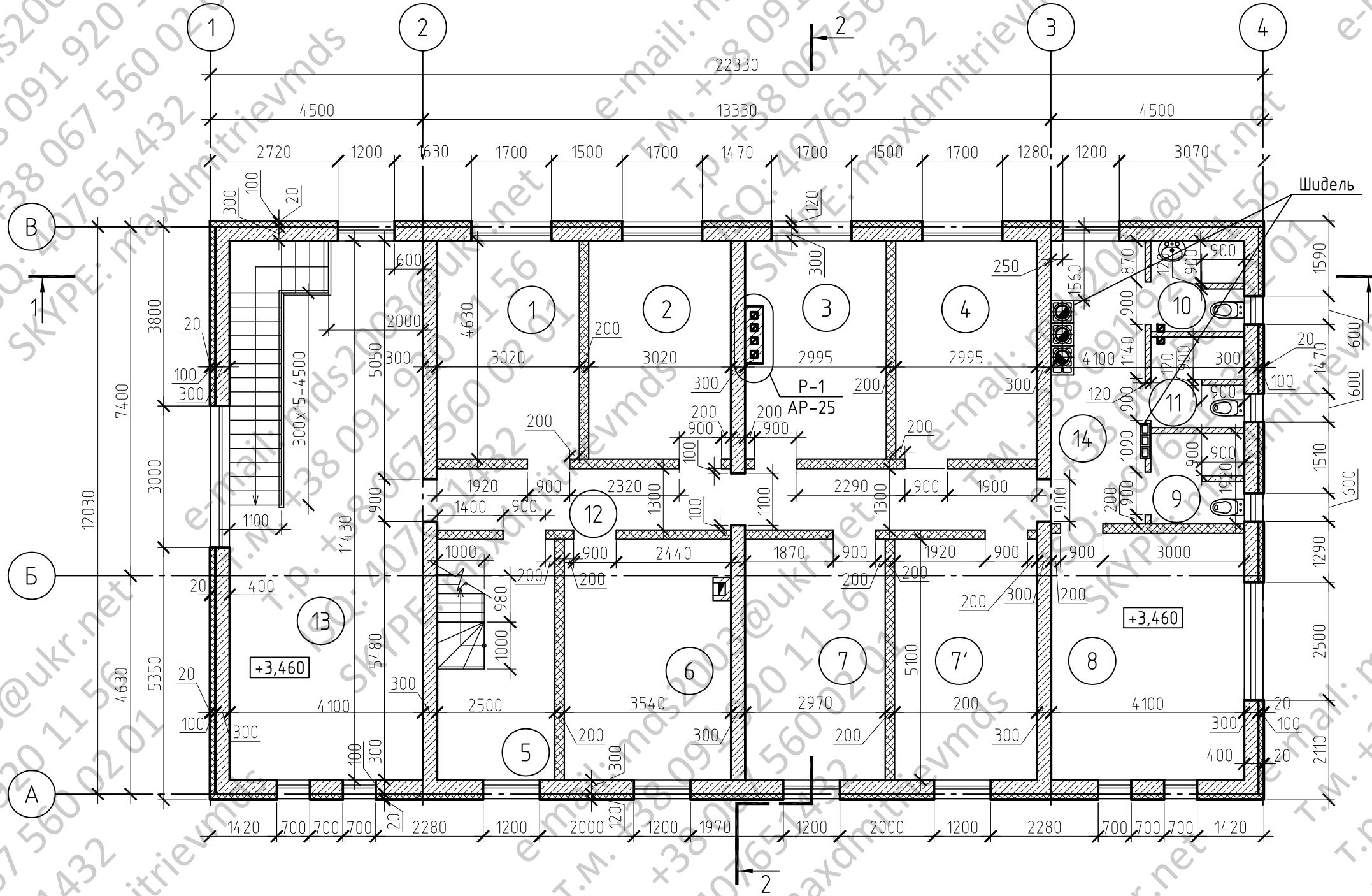
- Условные обозначения
- стены из газобетонных блоков YUTONG
 - перегородки из пустотелых гипсовых пазогребневых блоков Волма
 - гипсокартонные перегородки
 - экструдированный пенополистирол
 - ж/б сборные блоки (существующие)

6. Дверные полотна и открывание дверей условно не показаны.

Изм.	Кол. уч.	Лист	Ндок.	Подп.	Дата				
Разработал									
Проверил									
ГИП									
						Стадия	Лист	Листов	
						РП	3		

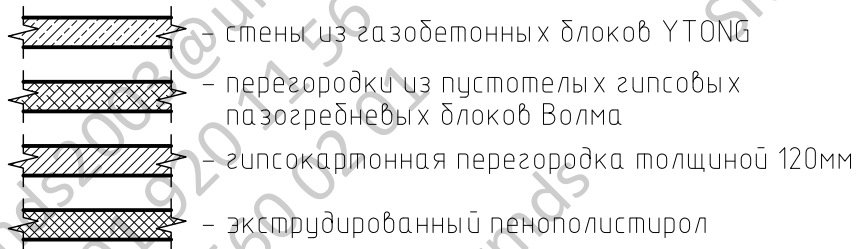
План 1-го этажа

План 2-го этажа



1. Для кладки стен использовать газобетонные блоки YTONG следующих габаритных размеров: 300x240(н)x590. Кладку выполнять в соответствии к требованиям производителя.
2. Перегородки выполнить из гипсовых пустотелых пазогребневых плит Волма. Кладку пазогребневых плит, устройство проемов, узлы примыкания к стенам из газобетонных блоков выполнить в соответствии с технической документацией производителя Волма.
3. Монтаж вентиляционных шахт Schiedel производить согласно требований производителя.
4. Привязку вентиляционных шахт Schiedel смотри лист AP-5.
5. Дверные полотна и открывание дверей условно не показаны.
6. Экспликацию помещений смотри лист AP-7.

Условные обозначения



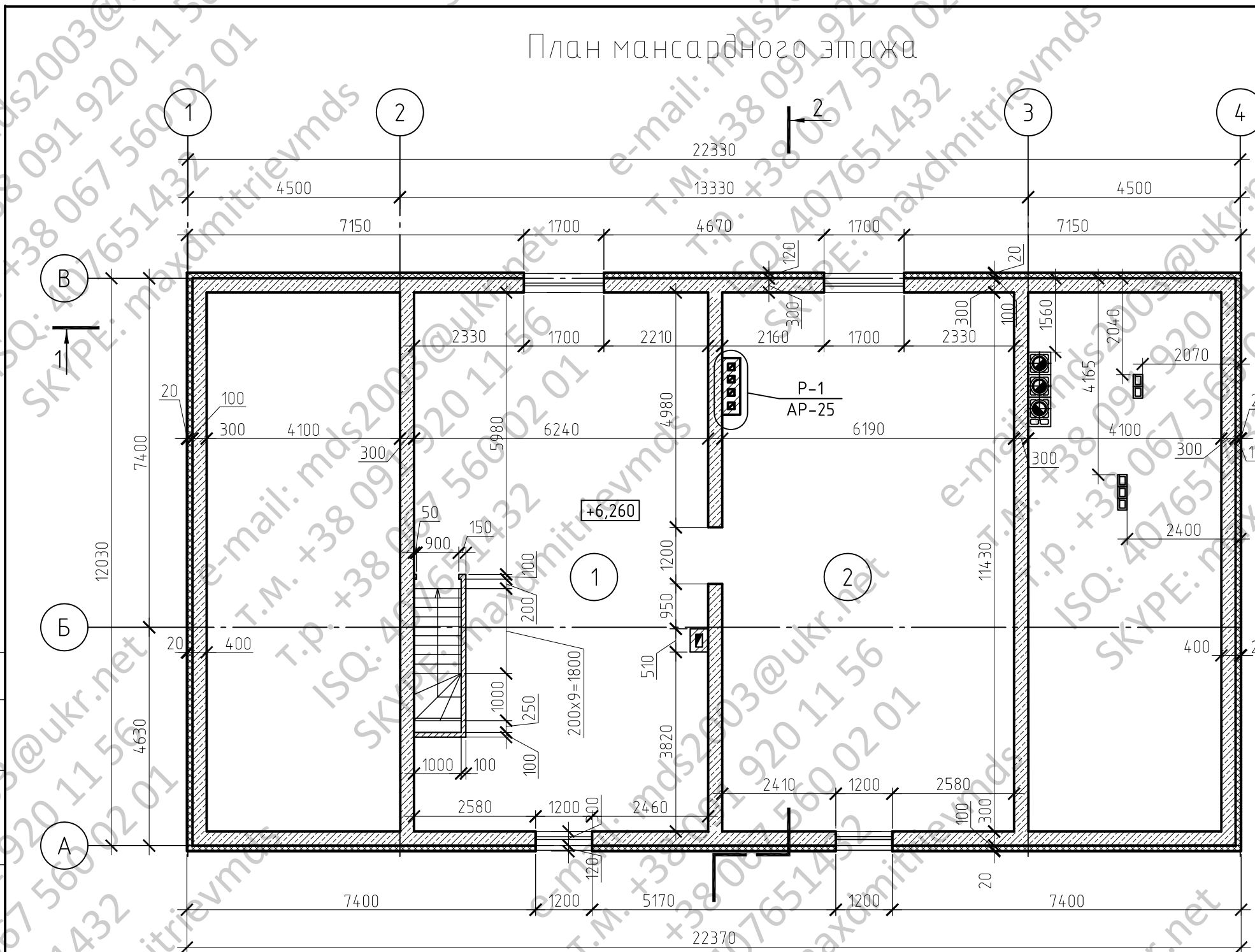
Согласовано

Инв. № подл.	Подп. и дата	Взам. инв. №

Изм.	Кол. уч.	Лист	Ндк.	Подп.	Дата	Стадия	Лист	Листов
Разработал						План 2-го этажа		
Проверил								
ГИП								


- AP


План мансардного этажа



1. Для кладки стен использовать газобетонные блоки Y TONG следующих габаритных размеров: 300x240(н)x590. Кладку выполнять в соответствии к требованиям производителя.
2. Перегородки выполнить из гипсовых пустотелых пазогребневых плит Волма. Кладку пазогребневых плит, устройстро проемов, узлы примыкания к стенам из газобетонных блоков выполнить в соответствии с технической документацией производителя Волма.
3. Монтаж вентиляционных каналов Schiedel производить согласно требований производителя.
4. Дверные полотна и открывание дверей условно не показаны.
5. Экспликацию помещений смотри лист AP-7.

Условные обозначения

 - стены из газобетонных блоков Y TONG

 - экструдированный пенополистирол

Согласовано

Инв. N подл.	Подп. и дата	Взам. инв. N

Изм.	Кол. уч.	Лист	Ндок.	Подп.	Дата	AP		
Разработал						План мансардного этажа		
Проверил								
ГИП								
						Стадия	Лист	Листов
						РП	5	

ЭКСПЛИКАЦИЯ ПОМЕЩЕНИЙ 1-ГО ЭТАЖА

Номер помещения	Наименование	Площадь, м ²	Коеф.	Площадь с учетом коеф, м ²
1	Летняя кухня	44.98	-	44.98
2	Зона барбекю	39.77	-	39.77
3	Кухня	26.08	-	26.08
4	Постирочная, сушилка	13.00	-	13.00
5	Ванна, санузел	9.61	-	9.61
6	Топочная	9.45	-	9.45
7	Санузел	6.41	-	6.41
8	Холл	30.07	-	30.07
7'	Спальная	30.94	-	30.94
11	Гараж	27.97	-	27.97
12	Туалет	1.70	-	1.70
13	Холл	27.60	-	27.60
14	Прихожая	17.02	-	17.02
15	Коридор	6.43	-	6.43
16	Крыльцо	6.45	0.3	1.94
	Итого	297.48	-	292.97

ЭКСПЛИКАЦИЯ ПОМЕЩЕНИЙ 2-ГО ЭТАЖА

Номер помещения	Наименование	Площадь, м ²	Коеф.	Площадь с учетом коеф, м ²
1	Детская	13.98	-	13.98
2	Детская	13.98	-	13.98
3	Детская	13.90	-	13.90
4	Детская	13.90	-	13.90
5	гостевая	8.34	-	8.34
6	гостевая	18.04	-	18.04
7	Спальня	15.15	-	15.15
7'	Спальня	15.40	-	15.40
8	Спальня	21.45	-	21.45
9	Санузел	3.80	-	3.80
10	Санузел	3.80	-	3.80
11	Санузел	3.80	-	3.80
12	Коридор	16.54	-	16.54
13	Холл	42.37	-	42.37
14	Коридор	12.34	-	12.34
	Итого	200.17	-	200.17

ЭКСПЛИКАЦИЯ ПОМЕЩЕНИЙ МАНСАРДНОГО ЭТАЖА

Номер помещения	Наименование	Площадь, м ²	Коеф.	Площадь с учетом коеф, м ²
1	Мансарда 1	67.61	-	67.61
2	Мансарда 2	70.29	-	70.29
	Итого	137.90	-	137.90

ЭКСПЛИКАЦИЯ ПОМЕЩЕНИЙ ПОДВАЛА

Номер помещения	Наименование	Площадь, м ²	Коеф.	Площадь с учетом коеф, м ²
1	Тамбур	6.46	-	6.46
2	Подвал 1	18.70	-	18.70
3	Подвал 2	18.70	-	18.70
	Итого	43.86	-	43.86

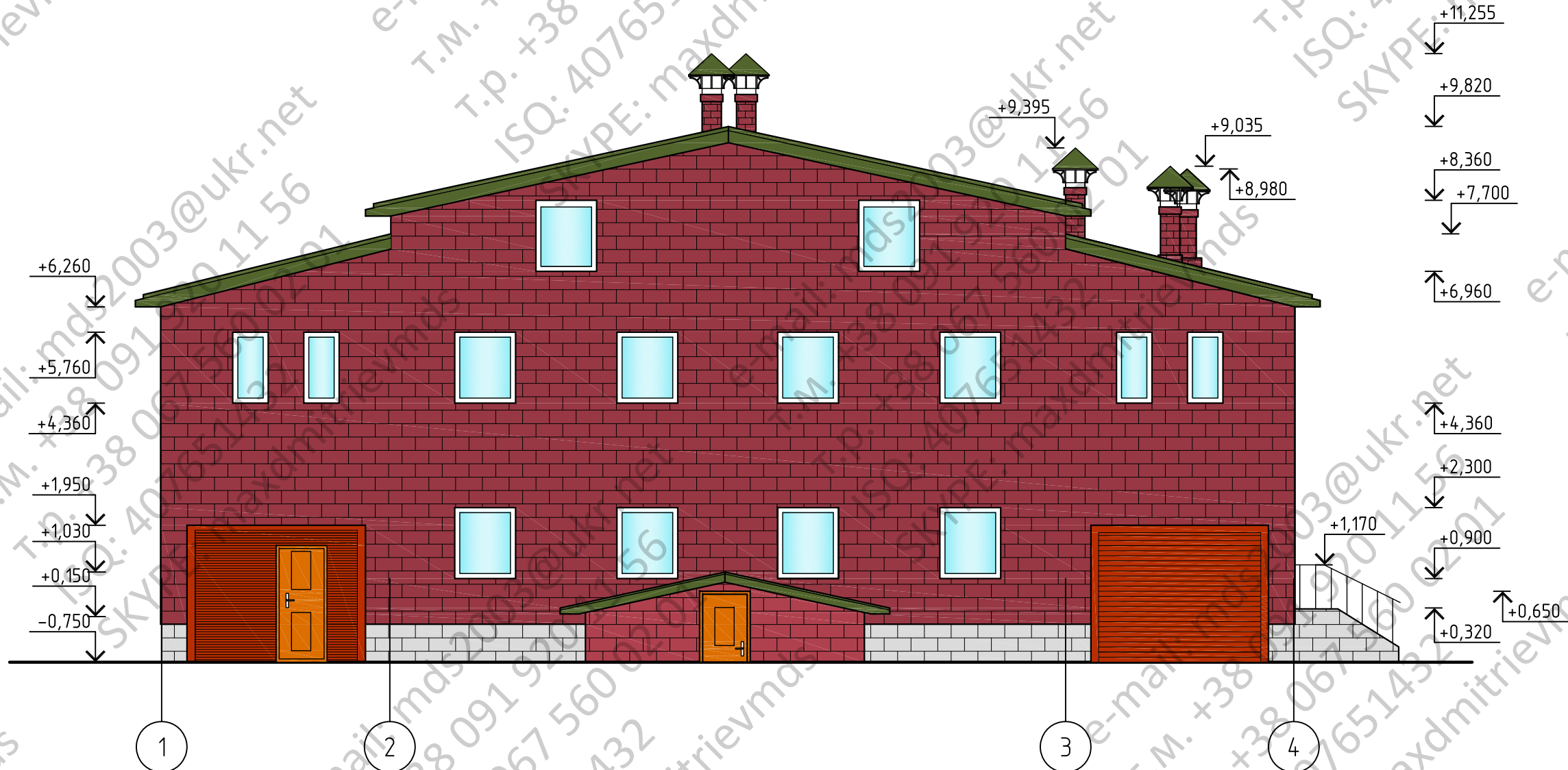
1. Данный лист смотри вместе с листами АР-3, АР-4, АР-5, АР-6.

						АР		
Изм.	Кол.уч.	Лист	Ндок.	Подп.	Дата			
						Стадия	Лист	Листов
						РП	7	
Разработал						Экспликация помещений		
Проверил								
ГИП								

Согласовано

Инв. N подл. Подп. и дата Взам. инв. N

Фасад 1-4



1. Водосточные лотки и трубы условно не показаны

Инв. № подл. Подпись и дата. Взам. инв. №

						- КР		
Изм.	Кол. уч.	Лист	Ндок.	Подп.	Дата			
						Стадия	Лист	Листов
						РП	10	
Разработал						Фасад 1-4		
Проверил								
ГИП								

Фасад А-Г

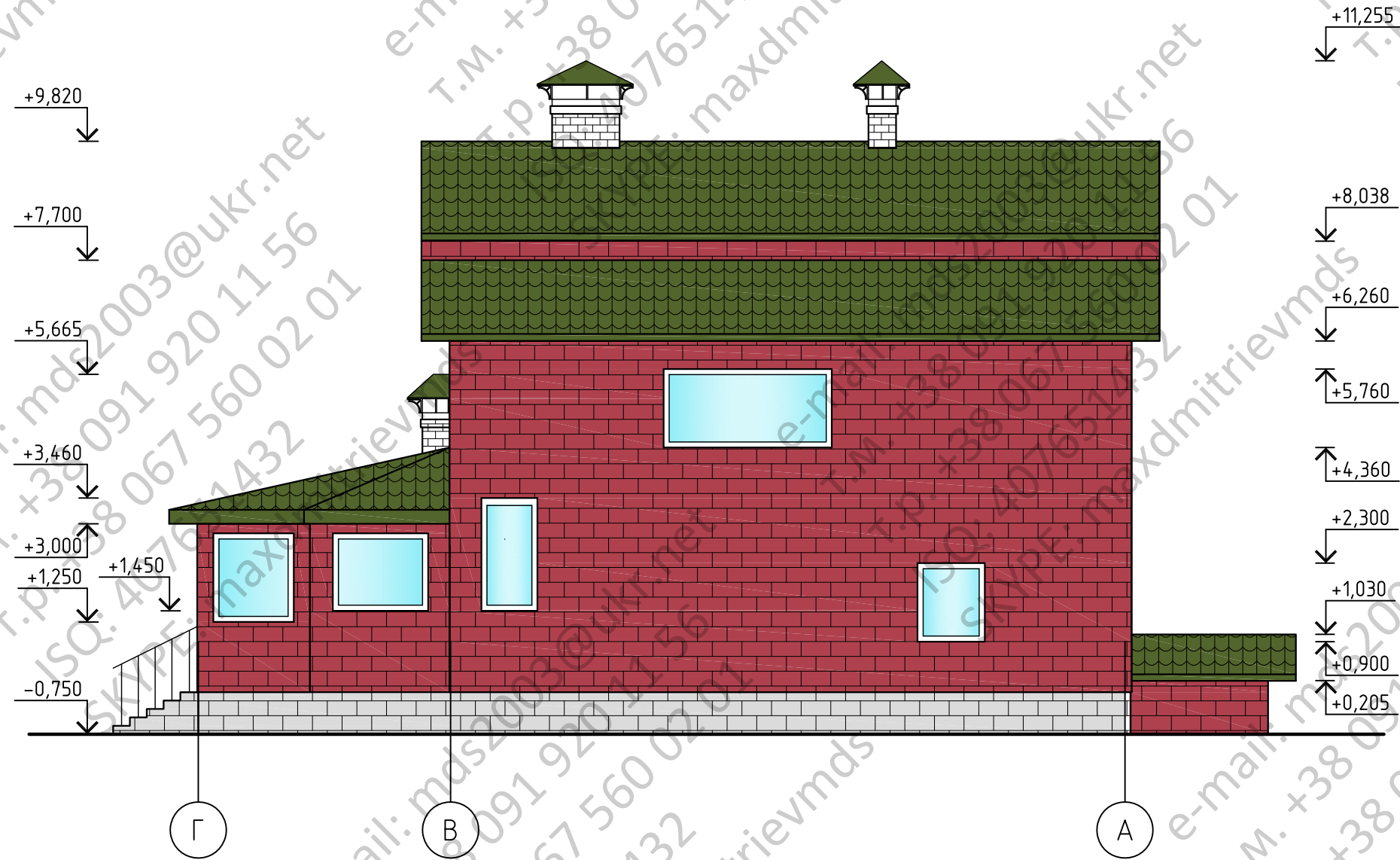


1. Водосточные лотки и трубы условно не показаны

Инв. N подл.	Подпись и дата	Взам. инв. N
--------------	----------------	--------------

						- КР		
Изм.	Кол. уч.	Лист	Ндок.	Подп.	Дата			
						Стадия	Лист	Листов
						РП	11	
Разработал						Фасад А-Г		
Проверил								
ГИП								

Фасад Г-А



1. Водосточные лотки и трубы условно не показаны

Инв. N подл. Подпись и дата. Взам. инв. N

						КР		
Изм.	Кол.уч.	Лист	Ндок.	Подп.	Дата			
						Стадия	Лист	Листов
						РП	12	
Разработал						Фасад Г-А		
Проверил								
ГИП								

Фасад 4-1 (с верандой)

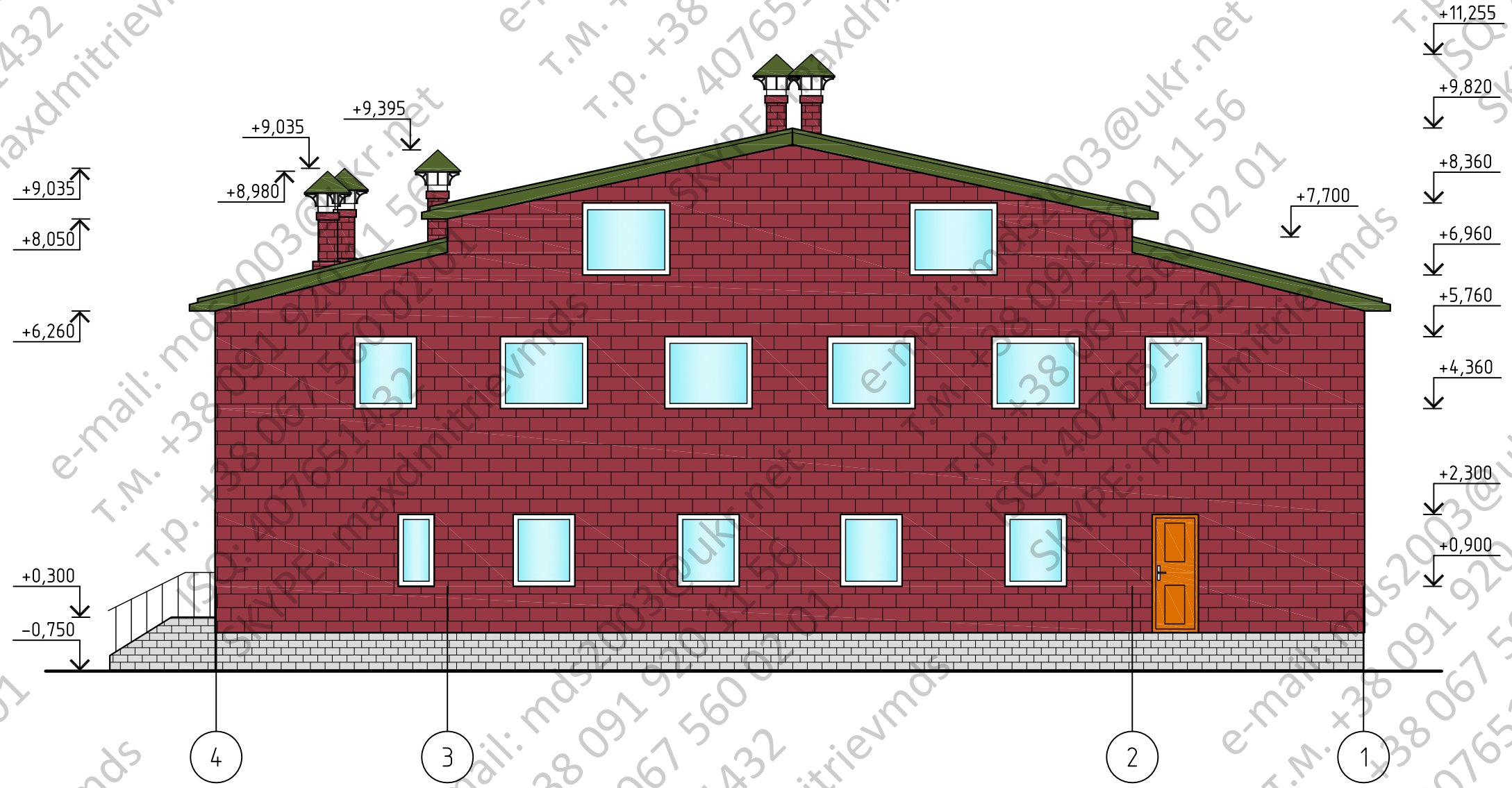


1. Водосточные лотки и трубы условно не показаны

Инв. № подл. Подпись и дата. Взам. инв. №

						- КР		
Изм.	Кол. уч.	Лист	Ндок.	Подп.	Дата			
						Стадия	Лист	Листов
						РП	13	
Разработал						Фасад 4-1 (с верандой)		
Проверил								
ГИП								

Фасад 4-1 (без веранды)



1. Водосточные лотки и трубы условно не показаны

Инв. № подл.	Подпись и дата	Взам. инв. №
--------------	----------------	--------------

Изм.	Кол. уч.	Лист	Ндок.	Подп.	Дата	- КР		
Разработал						Стадия	Лист	Листов
Проверил						РП	14	
ГИП						Фасад 4-1 (без веранды)		