

Ведомость рабочих чертежей

Продолжение

Лист	Наименование	Примечание
1	Общие данные (начало)	
2	Общие данные (продолжение)	
3	Фасад 1-6	
4	Фасад 6-1	
5	Фасад А/1-Г	
6	Фасад Г-А/1	
7	План 1-го этажа на отм. 0.000	
8	План 2-го этажа на отм. +3.000	
9	Экспликация помещений 1-го и 2-го этажей. ТЭП	
10	Спецификация элементов заполнения проемов. Ведомость перемычек	
11	Элементы заполнения проемов. Оконные блоки	
12	Элементы заполнения проемов. Дверные блоки	
13	План полов 1-го этажа	
14	План полов 2-го этажа	
15	Перемычка ПРМ1. Экспликация полов	
16	Развертка стены с вентканалами по оси "1"	
17	Развертка стены с вентканалами по оси "6"	
18	Развертка стены с вентканалами по оси "Г"	
19	Развертка стены с вентканалами по оси "Б"	
20	Разрез 1-1	
21	Разрез 2-2	
22	План кровли	
23	Схема расположения котлована	
24	Котлован. Сечения 1-1, 2-2	
25	Сема расположения элементов фундамента	
26	Фундамент. Сечение 1-1	
27	Армирование ПФ1 верхней зоны	
28	Армирование ПФ1 нижней зоны	
29	Фундамент. Армирование монолитного пояса	
30	Спецификация ПФ1	

Лист	Наименование	Примечание
31	Фундамент. Сечения г-г, д-д. Узлы 3, 2	
32	Опалубочный план перекрытия на отм. 3.000	
33	Армирование ПМ1 верхней арматурой	
34	Армирование ПМ1 нижней арматурой	
35	Спецификация к армированию ПМ1	
36	Опалубочный план перекрытия на отм. 6.000	
37	Армирование ПМ2 верхней арматурой	
38	Армирование ПМ2 нижней арматурой	
39	Спецификация к армированию ПМ2	
40	Схема расположения элементов лестницы Л1	
41	Л1. Сечения 1-1, 2-2	
42	Лестничный марш ЛМ1	
43	Лестничный марш ЛМ2	
44	Крылечная лестница К1	
45	Схема расположения элементов кровли 1-го этажа	
46	Схема расположения элементов кровли 2-го этажа	
47	Кровля. Узлы 1, 2	
48	Кровля. Узлы 3, 4	
49	Кровля. Сечения 3-3, 4-4, 5-5, 7-7	
50	Спецификация к схемам расположения элементов покрытия	

Согласовано

Изм. № подл. Подп. и дата. Взам. инв. №

Индивидуальный жилой дом					
Изм.	Кол.уч.	Лист	№ док.	Подп.	Дата
ГИП					
Нач.отд.					
Гл. спец					
Рук.гр.					
Проверил					
				Стадия	Лист
				РП	1
				Листов	50
				Общие данные (начало)	

Ведомость основных комплектов рабочих чертежей

Обозначение	Наименование	Примечание
АС	Архитектурно-строительные решения	

Ведомость ссылочных и прилагаемых документов

Обозначение	Наименование	Примечание
Серия 2.144-1	Узлы полов жилых зданий	
ГОСТ 5781-82*	Сталь горячекатаная для армирования железобетонных конструкций	
ГОСТ 8486-86*	Пиломатериалы хвойных пород	

Общие данные

- За относительную отметку 0.000 принята отметка чистого пола с абсолютным значением
- Рабочие чертежи разработаны в соответствии с действующими нормами, правилами и стандартами.
- Для расчета конструкций здания приняты следующие нормативные значения нагрузок и воздействий: Геология отсутствует. При устройстве фундаментов, при необходимости, проект скорректировать согласно геологии.
- На все поверхности элементов, соприкасающихся с грунтом, нанести битумную окраску в два слоя.
- Вокруг здания выполнить асфальтобетонную отмостку по щебеночному основанию шириной не менее 1000 мм.
- Земляные работы производить только с письменного разрешения служб, ведающих инженерными сетями и коммуникациями.
- Материал деревянных конструкций – сосна II сорта, с влажностью не более 25%.
- Качество древесины должно соответствовать ГОСТу 8486-86Е.
- Деревянные конструкции покрыть антисептиком по ГОСТ 16713-84 и огнезащитным составом "Эндотерм 400.201".
- Все деревянные элементы, соприкасающиеся с кладкой, осмолить и изолировать от кладки слоем толя.
- Работы выполнять с учетом требований СНиП 3.03.01-87 "Несущие и ограждающие конструкции", СНиП III-4-80 "Техника безопасности в строительстве" и указаний, приведенных в чертежах.
- Проектные решения приняты из условия производства работ в летнее время. При производстве работ в зимнее время руководствоваться требованиями СНиП 3.03.01-87 "Несущие и ограждающие конструкции".
- Составить акты на скрытые работы в соответствии с требованиями СНиП, части 3, в том числе на следующие виды работ:
 - подготовленное грунтовое основание фундаментов,
 - устройство бетонных подготовок,
 - бетонирование и армирование монолитных конструкций,
 - монтаж сборных элементов.
- Привязку здания на местности см. генплан.

Ведомость материалов

Наименование	Ед.изм.	Примечание
Наружные стены	м ³	406,2
Внутренние стены	м ³	62,7
Перегородки	м ³	8,5
Вентканалы	м ³	1,44
Облицовочный кирпич	м ²	337,9
Цоколь	м ²	41,1
Кровля	м ²	454,1

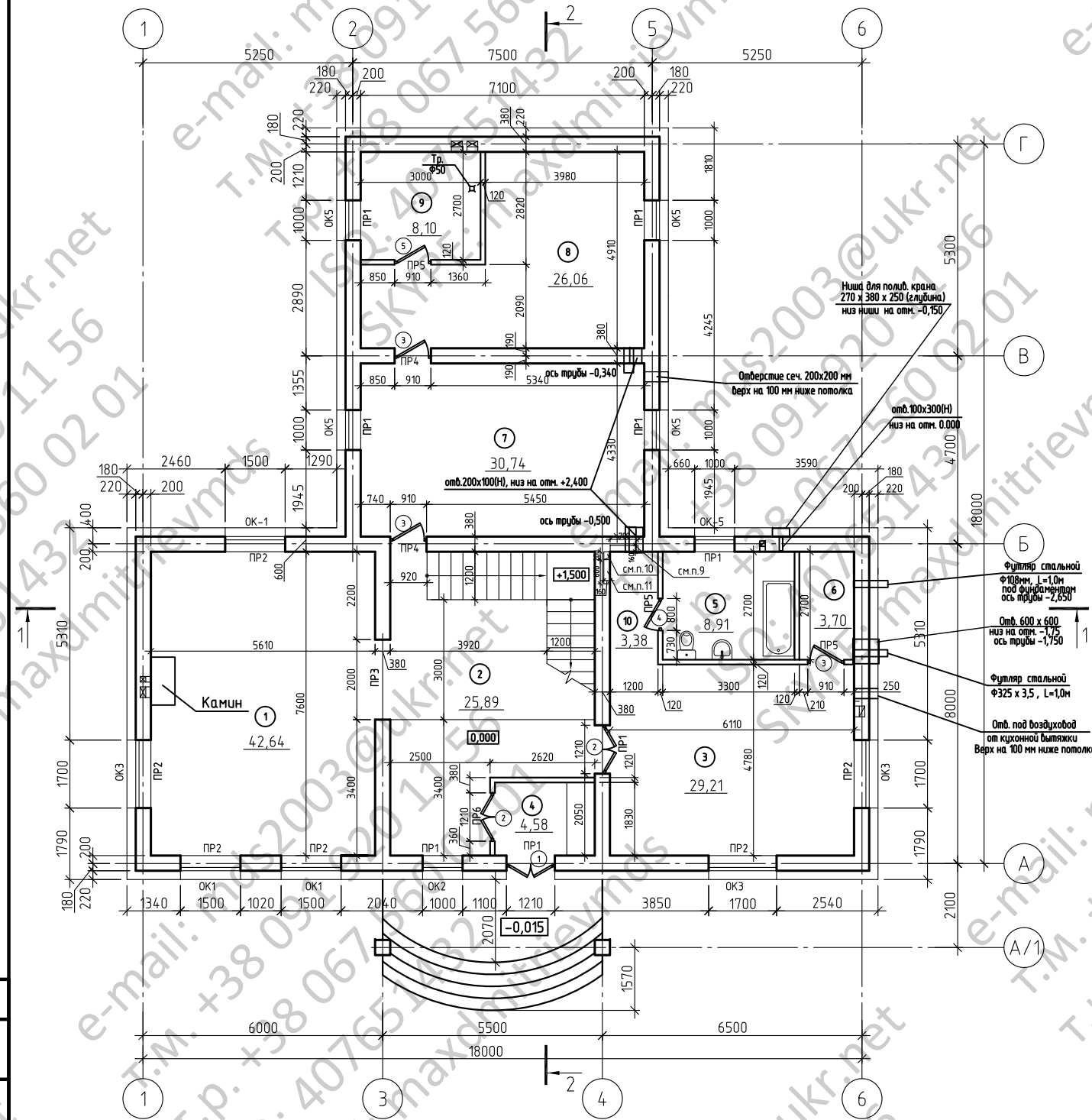
- Проектируемый жилой дом двухэтажный, III – й степени огнестойкости.
 - Фундаменты – плита монолитная железобетонная, δ=250 мм, мелкозаглубленная.
 - В качестве материала наружных стен принят силикатный кирпич М75 δ=380 мм, с облицовочным кирпичом δ=120мм.
 - Внутренние несущие стены выполнены из силикатный кирпича М75 δ=380 мм
 - Внутренние перегородки δ=120мм выполнены из силикатного кирпича М 75 на ц/п растворе М50.
 - Перекрытия – монолитные ж/б плиты.
 - Крыша – по деревянным стропильным элементам с утеплением межстропильного пространства минераловатными плитами δ=200мм, и покрытием натуральной черепицей "Вгqas".
 - Лестница – деревянная.
 - Крыльца – монолитные ж/б.
- Наружная отделка:
 - цоколь – лицевой кирпич под расшивку швов,
 - стены – лицевой кирпич под расшивку швов по системе скрепления теплоизоляции,
 - окна – металлопластиковые термопрофили с тройным остеклением,
 - двери – деревянные окрашенные,
 - кровля – металлочерепица.
- Инженерное оборудование:
 - отопление – индивидуальное от бытового котла, размещенного в топочной,
 - вентиляция – приточно – вытяжная с естественным побуждением,
 - водоснабжение – от существующих сетей согласно ТУ горводоканала,
 - канализация – в выгребную яму, или в городские сети согласно ТУ горводоканала.
 - электроснабжение – от существующих уличных сетей, согласно ТУ ЛЭО.
- Размещение здания на участке – согласно технического паспорта БТИ на земельный участок.

Индивидуальный жилой дом					
Изм.	Кол.уч.	Лист	№ док.	Подп.	Дата
ГИП					
Нач.отд.					
Гл.спец					
Рук.гр.					
Проверил					
				Стадия	Лист
				РП	2
				Листов	
				Общие данные (продолжение)	

Настоящий проект выполнен в соответствии с действующими нормами, правилами и стандартами, в том числе и по взрыво- и пожаробезопасности.

Главный инженер проекта ()

План 1-го этажа на отм. 0.000

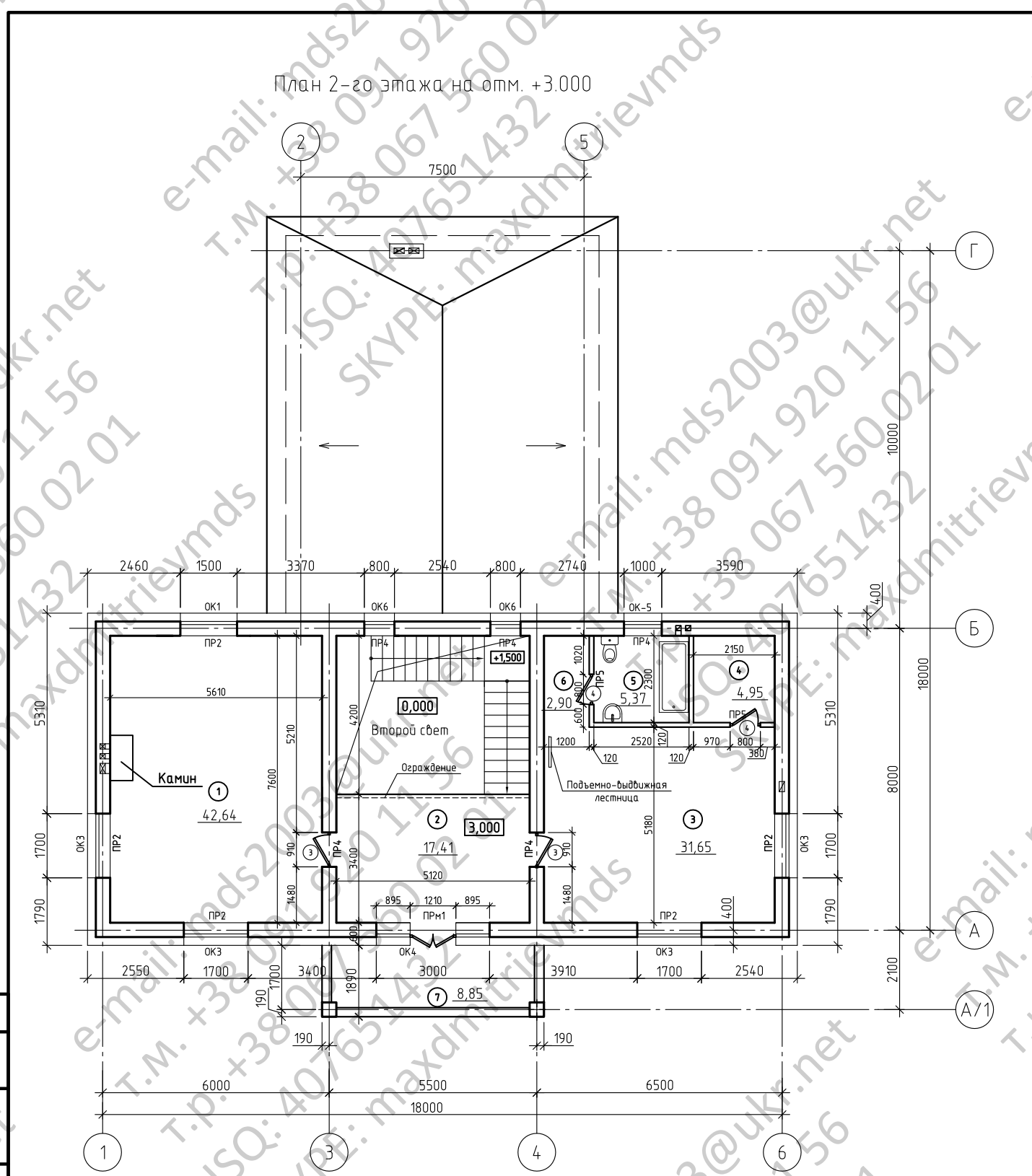


1. Спецификацию элементов заполнения проемов и ведомость перемычек см. лист 10.
2. Планы полов см. листы 13, 14.
3. Элементы заполнения проемов см. листы 11, 12.
4. Экспликация помещений см. лист 9.
5. Разрезы 1-1, 2-2 см. листы 20, 21.
6. Отверстия уточнить с чертежами ВК.
7. Облицовка стен кирпичом показана условно, узел сечения стены см. лист 21. Облицовку дома выполнить специализированной организацией.
8. Расход материалов для полов см. лист 21.
9. Ниша для встроенного шкафа напольного отопления. Низ ниши - верх плиты перекрытия между 1 и 2 этажами. Высота ниши 850 мм.
10. Ниша для стояка отопления размерами 200x160. Низ ниши - верх плиты перекрытия между подпольем и 1 этажом. Верх ниши на отм.+ 3,650.
11. Ниша для встроенного шкафа радиаторного отопления. Низ ниши - верх плиты перекрытия между 1 и 2 этажами. Высота ниши 850 мм.
12. Все отверстия и ниши уточнить с соответствующими чертежами разделов ВК и ОВ.

Согласовано	
Взам. инв. №	
Подп. и дата	
Инв. № подл.	

Индивидуальный жилой дом					
Изм.	Кол. изм.	Лист	№ док.	Подп.	Дата
ГИП					
На ч.отд.					
Гл. спец.					
Руч. зр.					
Проверил					
План 1-го этажа на отм. 0.000					

План 2-го этажа на отм. +3.000



Согласовано	
Имя, № подл.	Взам. инв. №
Подп. и дата	

Индивидуальный жилой дом						
Изм.	Кол. уч.	Лист	№ док.	Подп.	Дата	
ГИП						Стадия
Нач. отд.						Лист
Гл. спец.						Листов
Рук. гр.						РП
Проверил						8
План 2-го этажа на отм. +3.000						

Экспликация помещений 1-го этажа

Номер помещения	Наименование	Площадь, м ²	Примечание
1	Гостинная	42.64	
2	Холл	25.89	
3	Кухня-столовая	29.21	
4	Тамбур	4.58	
5	С/узел	8.91	
6	Кладовая	3.70	
7	Спортзал	30.74	
8	Гардеробная	26.06	
9	Топочная	8.10	
10	Коридор	3.38	
ОБЩАЯ ПЛОЩАДЬ ЭТАЖА S1 - 183.21 м ²			

Технико-экономические показатели

Номер п/п	Наименование	Ед. изм.	Кол-во
1	Площадь помещений	м ²	288.13
2	Жилая площадь	м ²	116.93
3	Общая площадь здания	м ²	204.76
4	Площадь застройки	м ²	264.89
5	Строительный объем	м ³	1721.79
6	Этажность		2

1. Планы 1-го и 2-го этажей см. листы 7, 8.

Экспликация помещений 2-го этажа

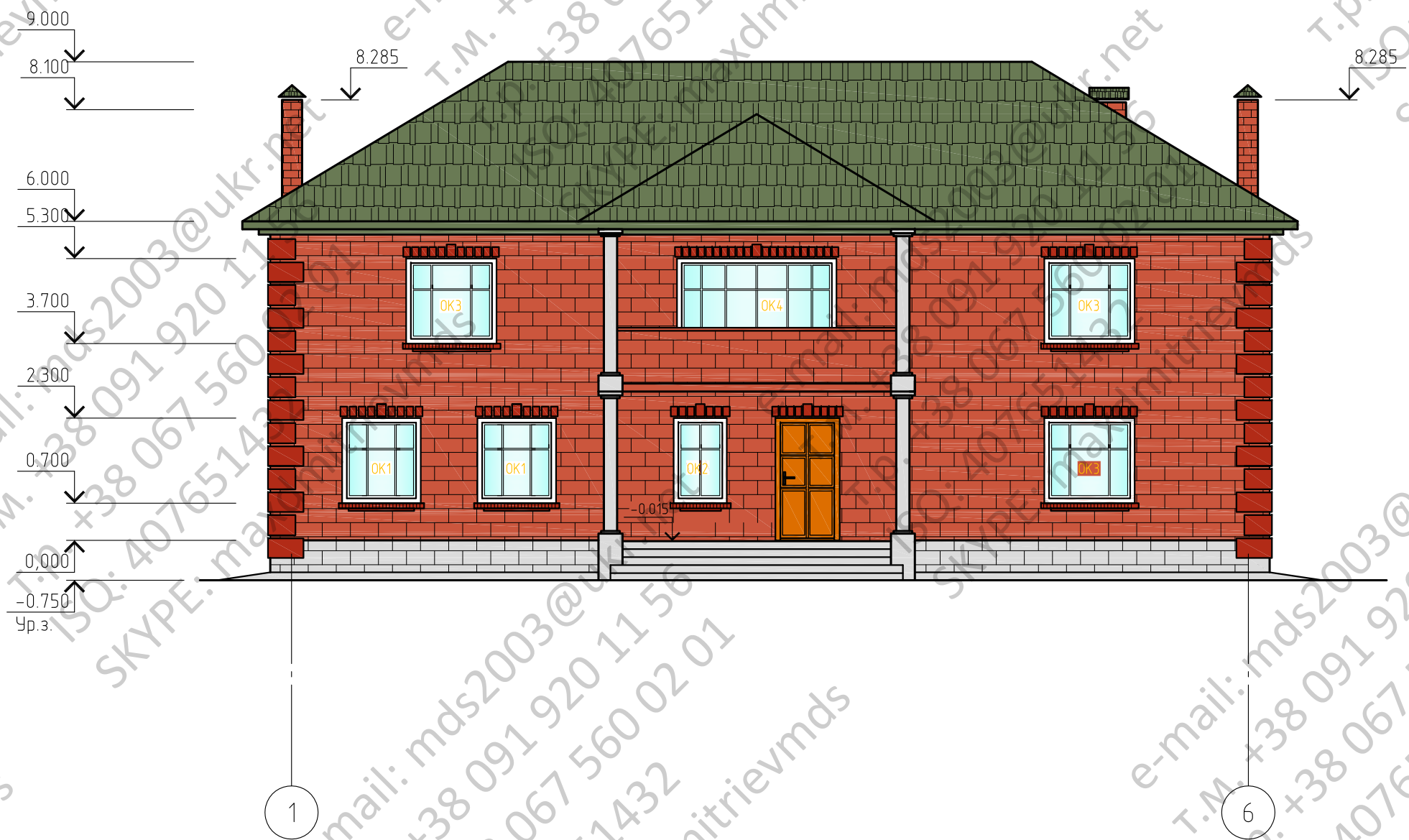
Номер помещения	Наименование	Площадь, м ²	Примечание
1	Спальня	42.64	
2	Холл	17.41	
3	Гостинная	31.65	
4	Кладовая	4.95	
5	С/узел	5.37	
6	Коридор	2.90	
7	Балкон	8.85	
ОБЩАЯ ПЛОЩАДЬ ЭТАЖА S1 - 104.92 м ²			

						Индивидуальный жилой дом		
Изм.	Кол.уч.	Лист	№ док.	Подп.	Дата			
ГИП						Стадия	Лист	Листов
Нач.отд.						РП	9	
Гл. спец						Экспликация помещений 1-го и 2-го этажей		
Рук.гр.						ТЭП		
Проверил								

Согласовано

Инд. № подл. Подп. и дата Взам. инв. №

Фасад 1-6



Согласовано

Инв. № подл. Подп. и дата. Взам. инв. №

						Индивидуальный жилой дом		
Изм.	Кол.уч.	Лист	№ док.	Подп.	Дата	Стадия	Лист	Листов
ГИП						РП	3	
Нач.отд.								
Гл.спец								
Рук.гр.								
Проверил								

Фасад 1-6

Копировал

A3

Фасад 6-1

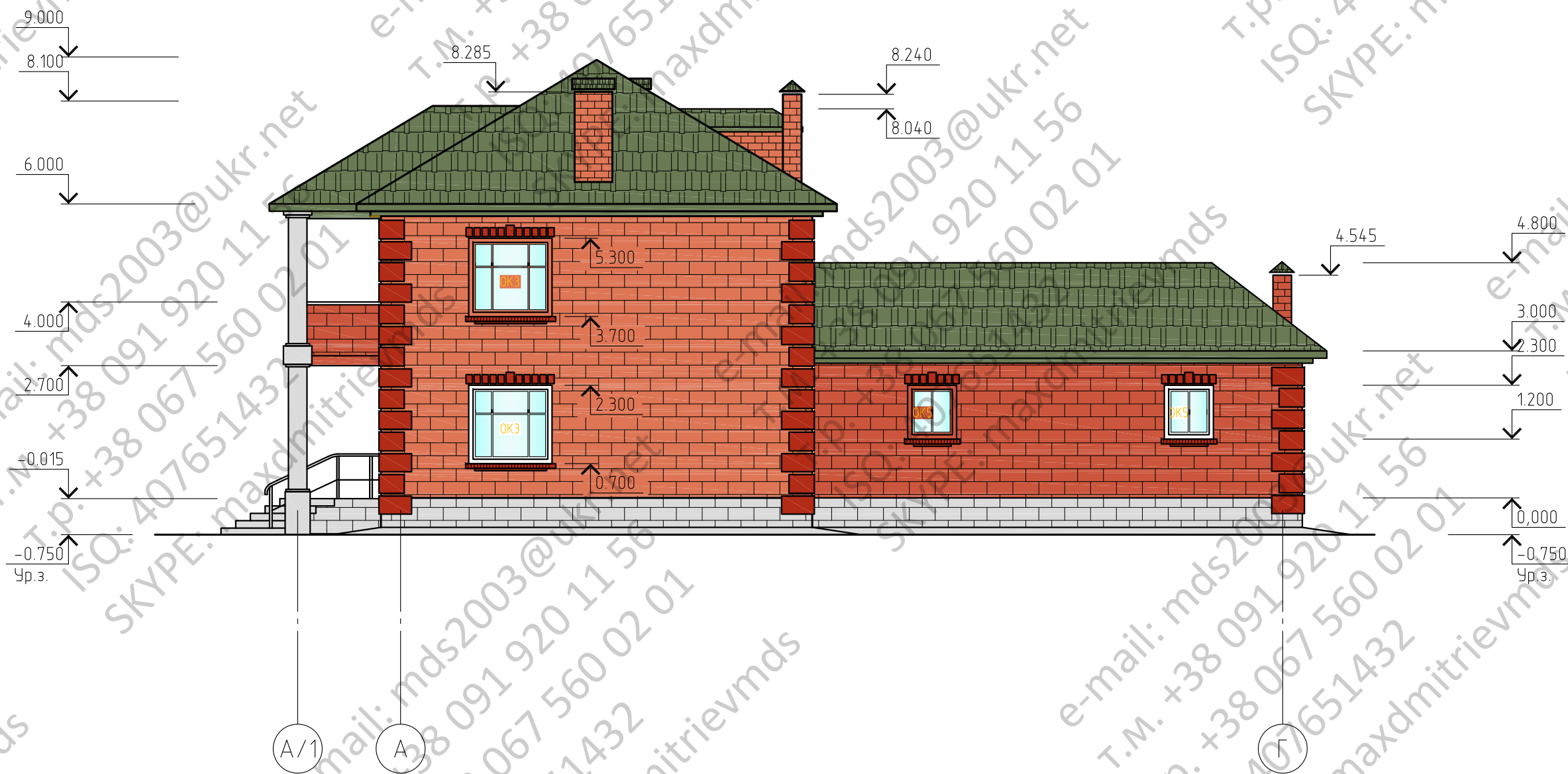


Согласовано

Инв. № подл. | Подп. и дата | Взам. инв. №

						Индивидуальный жилой дом		
Изм.	Кол.уч.	Лист	№ док.	Подп.	Дата	Стадия	Лист	Листов
ГИП						РП	4	
Нач.отд.						Фасад 6-1		
Гл.спец						Копировал		
Рук.гр.						А3		
Проверил								

Фасад А/1-Г



Согласовано

Инв. № подл.	Подп. и дата	Взам. инв. №

Индивидуальный жилой дом					
Изм.	Кол.уч.	Лист	№ док.	Подп.	Дата
ГИП					
Нач.отд.					
Гл.спец					
Рук.гр.					
Проверил					
Фасад А/1-Г				Стадия	Лист
				РП	5
				Листов	

Копировал

А3

Фасад Г-А/1



Согласовано

Инв. № подл.	Подп. и дата	Взам. инв. №

Индивидуальный жилой дом							
Изм.	Кол.уч.	Лист	№ док.	Подп.	Дата		
ГИП							
Нач.отд.							
Гл.спец							
Рук.гр.							
Проверил							
Фасад Г-А/1					Стадия	Лист	Листов
					РП	6	