

Ведомость рабочих чертежей

Лист	Наименование	Примечание
1	Общие данные	
2	Сема расположения элементов фундамента	
3	Фундамент. Сечение А-А	
4	Схема расположения котлована	
5	Узел фундамента по наружным стенам	
6	Узел фундамента по внутренним стенам	
7	МН1. Узел опирания стойки на фундамент	
8	Опалубочный план перекрытия ПМ1 на отм. 3.200	
9	Армирование ПМ1 верхней и нижней арматурой	
10	Схема расположения элементов кровли	
11	Кровля. Сечения 1-1, 2-2, 3-3, 4-4	
12	Кровля. Узлы 1, 2, 3, 4	
13	Схема расположения элементов лестницы	
14	Сечение по каркасу К1. Каркасы К1-1, К1-2	
15	Сечение по каркасу К2. Каркасы К2-1, К2-2	
16	Сечение по каркасу К3. Каркасы К3-1, К3-2	
17	Сечение по каркасу К4. Каркасы К4-1, К4-2	
18	Сечение по каркасу К5. Каркасы К5-1, К5-2	
19	Сечение по каркасу К6. Каркасы К6-1, К6-2	
20	Сечение по каркасу К7. Каркасы К7-1, К7-2	
21	Сечение по каркасу К8. Каркасы К8-1, К8-2	

Ведомость ссылочных и прилагаемых документов

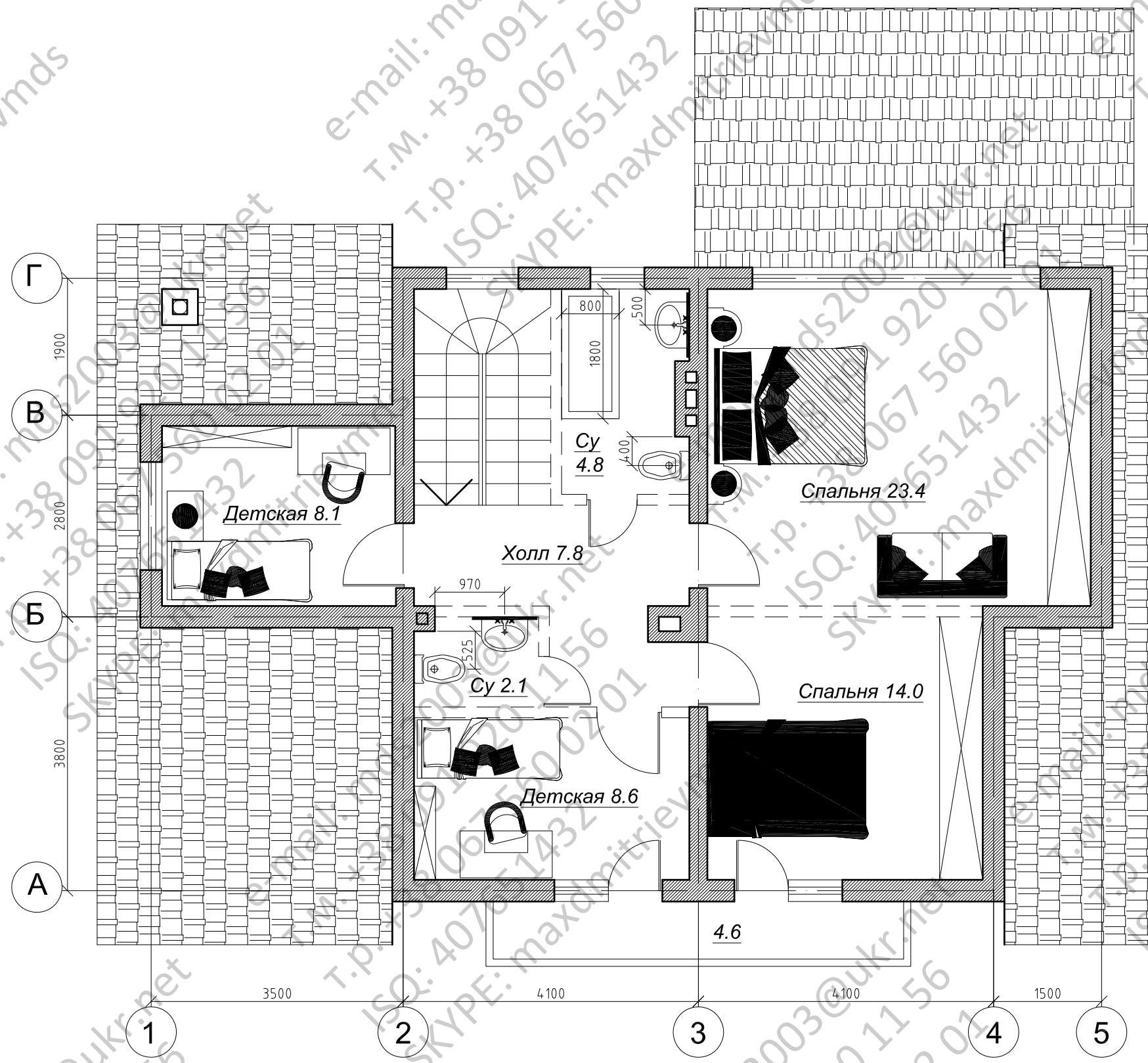
Обозначение	Наименование	Примечание
ГОСТ 5781-82*	Сталь горячекатаная для армирования	
	железобетонных конструкций	
ГОСТ 8486-86*	Пиломатериалы хвойных пород	

1. За относительную отметку 0,000 принята отметка чистого пола с абсолютным значением
2. Рабочие чертежи разработаны в соответствии с действующими нормами, правилами и стандартами.
3. На все поверхности элементов, соприкасающихся с грунтом, нанести битумную окраску в два слоя.
4. Вокруг здания выполнить асфальтобетонную отмостку по щебеночному основанию шириной не менее 1000 мм.
5. Земляные работы производить только с письменного разрешения служб, ведающих инженерными сетями и коммуникациями.
6. Материал деревянных конструкций – сосна II сорта, с влажностью не более 25%.
7. Качество древесины должно соответствовать ГОСТу 8486-86Е.
8. Деревянные конструкции покрыть антисептиком по ГОСТ 16713-84 и огнезащитным составом "Эндотерм 400. 201".
9. Все деревянные элементы, соприкасающиеся с кладкой, осмолить и изолировать от кладки слоем толя.
10. Работы выполнять с учетом требований СНиП3.03.01-87 "Несущие и ограждающие конструкции", СНиПIII-4-80 "Техника безопасности в строительстве" и указаний, приведенных в чертежах.
11. Проектные решения приняты из условия производства работ в летнее время. При производстве работ в зимнее время руководствоваться требованиями СНиП 3.03.01-87 "Несущие и ограждающие конструкции".
12. Составить акты на скрытые работы в соответствии с требованиями СНиП, части 3, в том числе на следующие виды работ:
 - подготовленное грунтовое основание фундаментов,
 - устройство бетонных подготовок,
 - бетонирование и армирование монолитных конструкций,
 - монтаж сборных элементов.
13. Привязку здания на местности см. генплан.

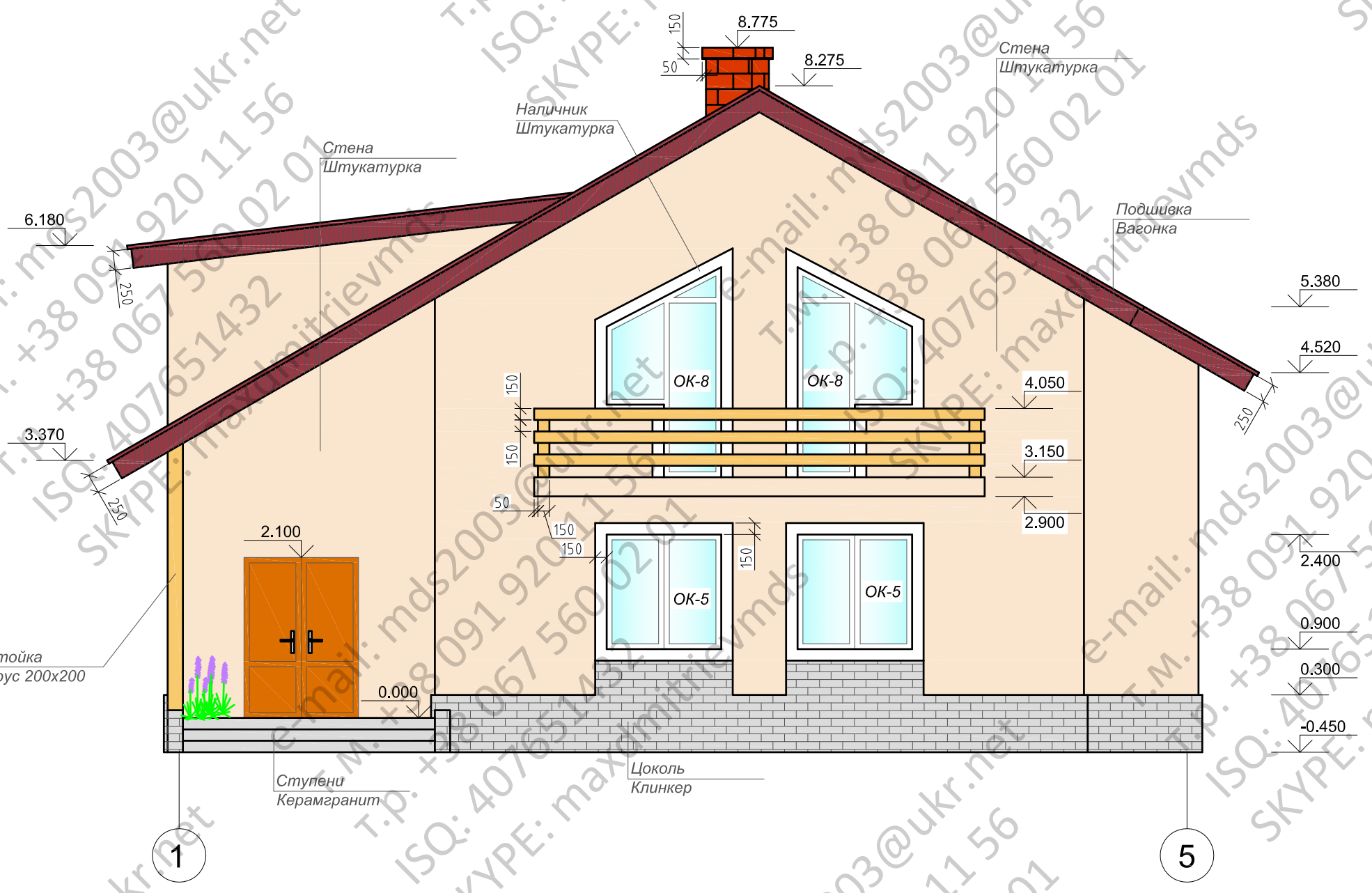
Согласовано

Инв. № подл. Подп. и дата. Взам. инв. №

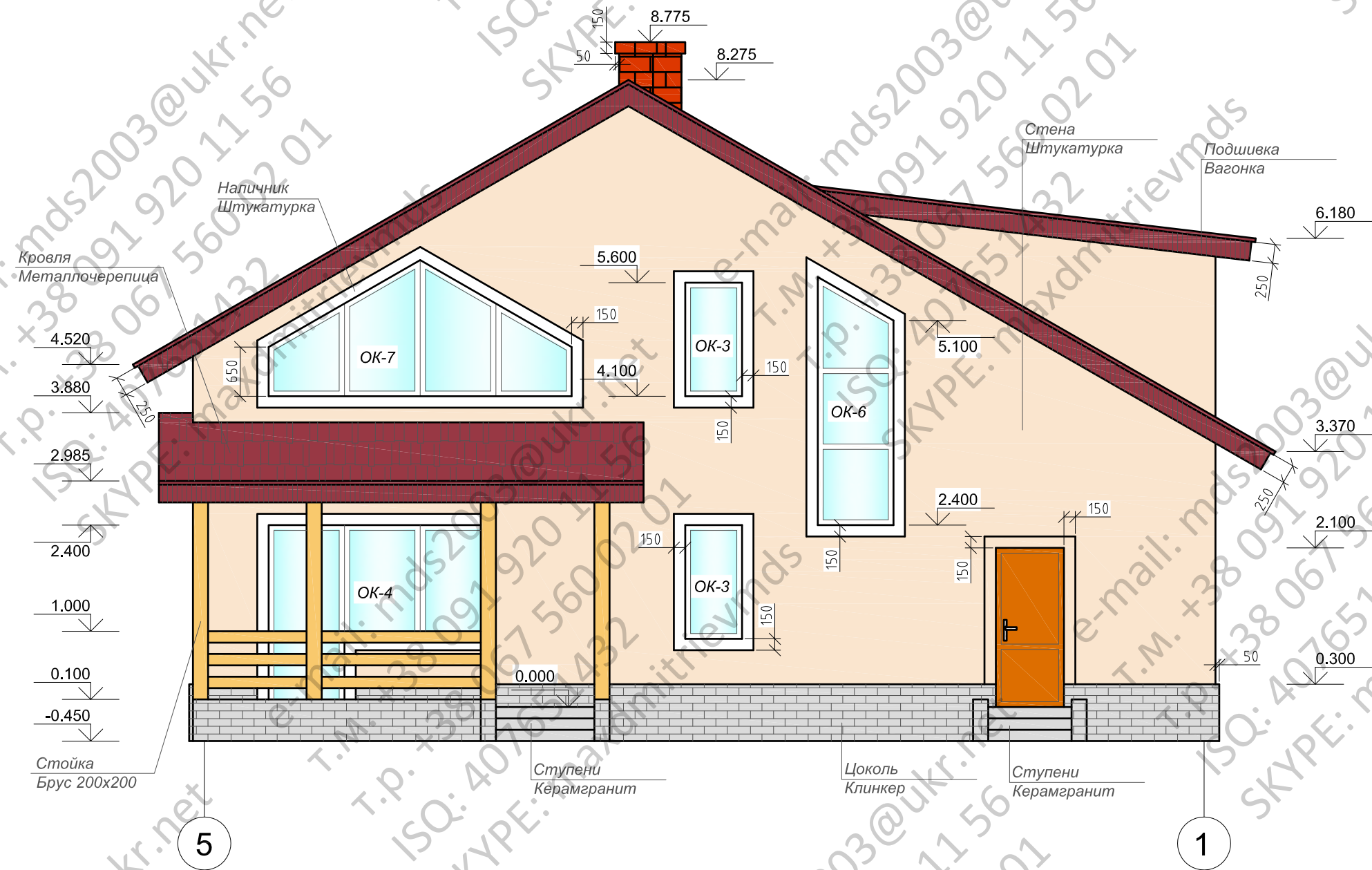
Изм.	Кол.уч.	Лист	№ док.	Подп.	Дата	Индивидуальный жилой дом		
ГИП						Стадия	Лист	Листов
Нач.отд.						РП	1	22
Гл. спец						Общие данные		
Рук.гр.								
Проверил								



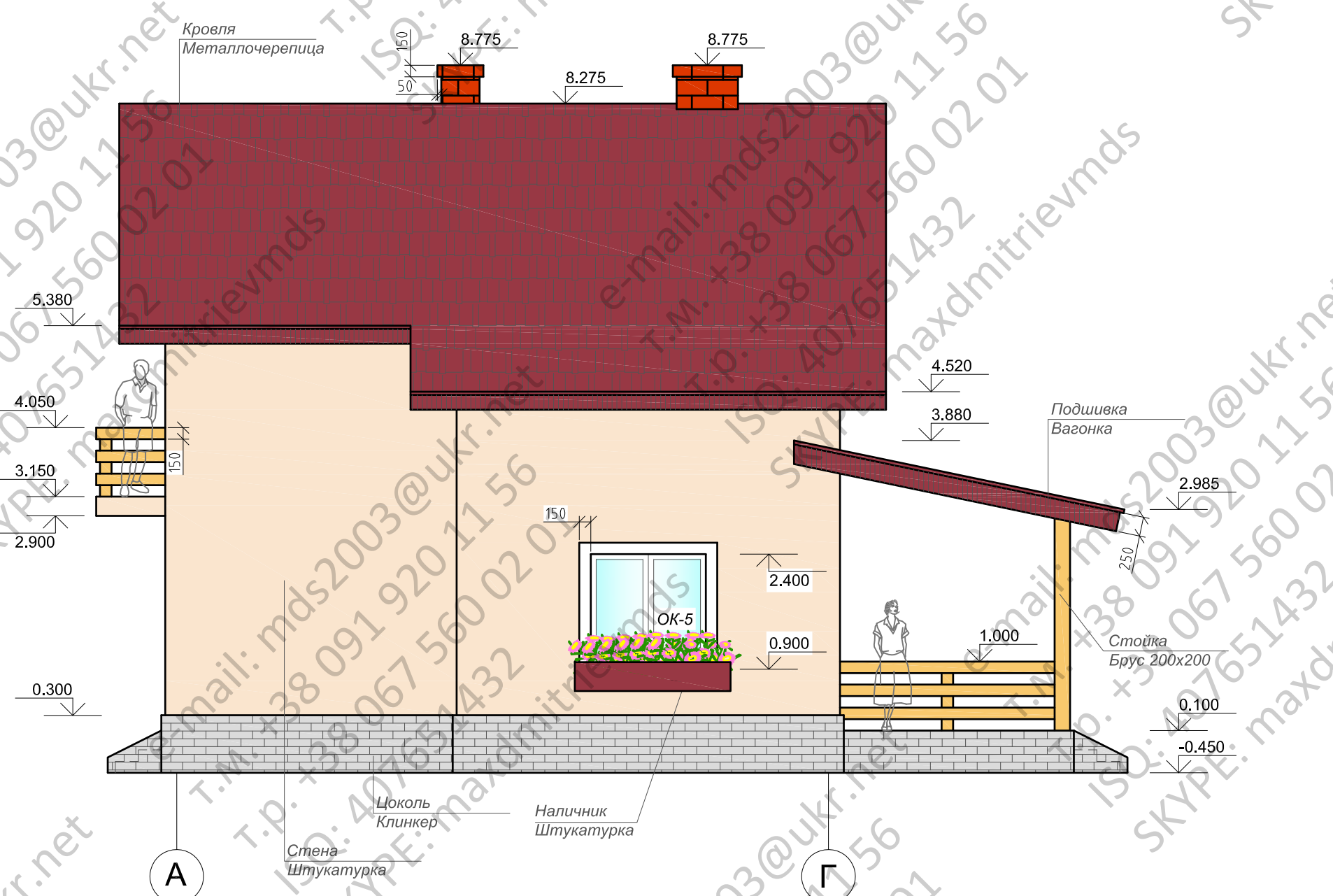
Изм.	Кол.уч.	Лист	И док	Подпись	Дата			
Архитек.						Проект коттеджа		
						РП	4	
План второго этажа с расстановкой мебели								



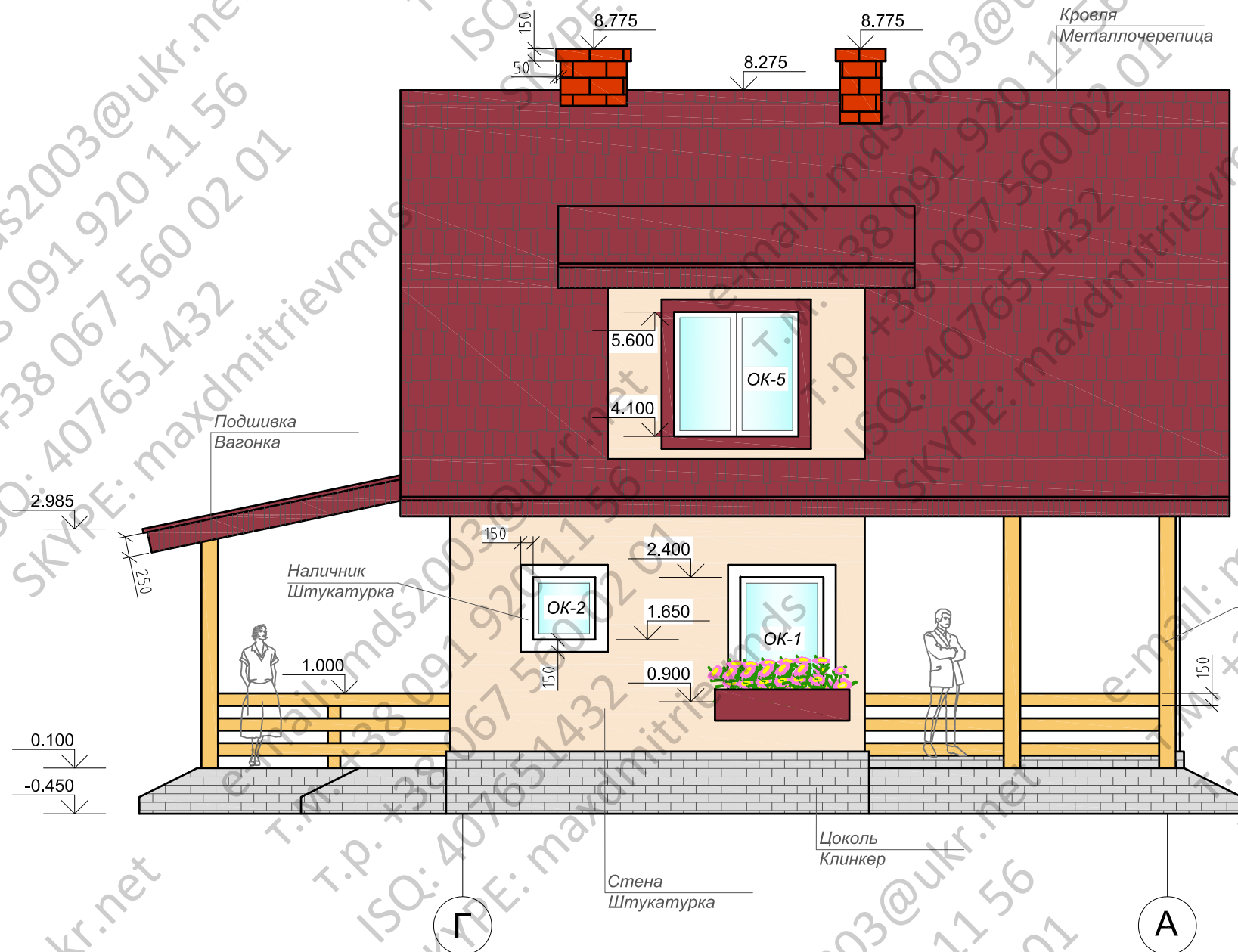
Изм.	Кол.уч.	Лист	И. док.	Подпись	Дата				
						Проект коттеджа	Стадия	Лист	Листов
Архитек.							РП	11	
						Фасад 1-5			



Изм.	Кол.уч.	Лист	И. док.	Подпись	Дата			
Архитек.						Проект коттеджа		
						Стадия	Лист	Листов
						РП	12	
						Фасад 5-1		



Изм.	Кол.уч.	Лист	И. док.	Подпись	Дата				
Архитек.						Проект коттеджа	Стадия РП	Лист 13	Листов
						Фасад А-Г			



Изм.	Кол. у	Лист	И. док	Подпись	Дата			
Архитек.						Проект коттеджа		
						Стадия	Лист	Листов
						РП	14	
						Фасад Г-А		